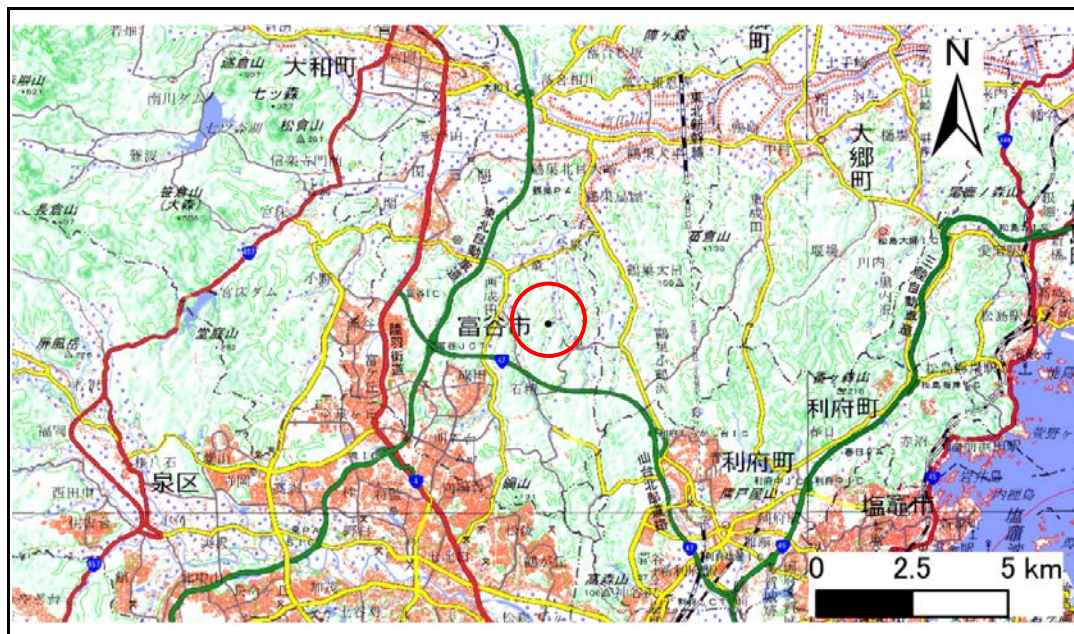


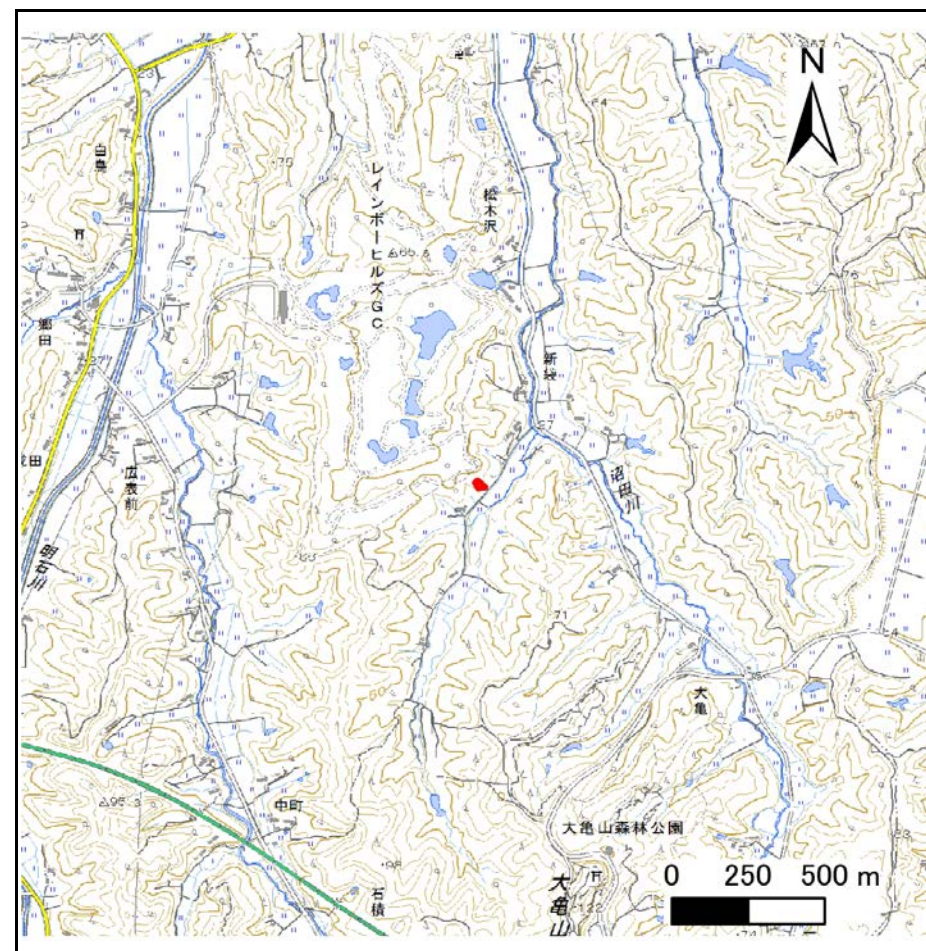
土砂災害警戒区域等の指定の告示に係る図書(その1)

告示番号	宮城県告示第243号
告示年月日	令和2年3月27日

自然現象の種類	急傾斜地の崩壊
箇所番号	II-自-0813(1321000813)
箇所名	間渡一番の2
所在地	富谷市大亀間渡一番
調査機関	宮城県仙台土木事務所



位置図 (S=1:200,000)



位置図 (S=1:25,000)

この地図は、国土地理院長の承認を得て、同院発行の電子地形図25000及び電子地形図20万を複製したものである。(承認番号 令元情複、第227号)

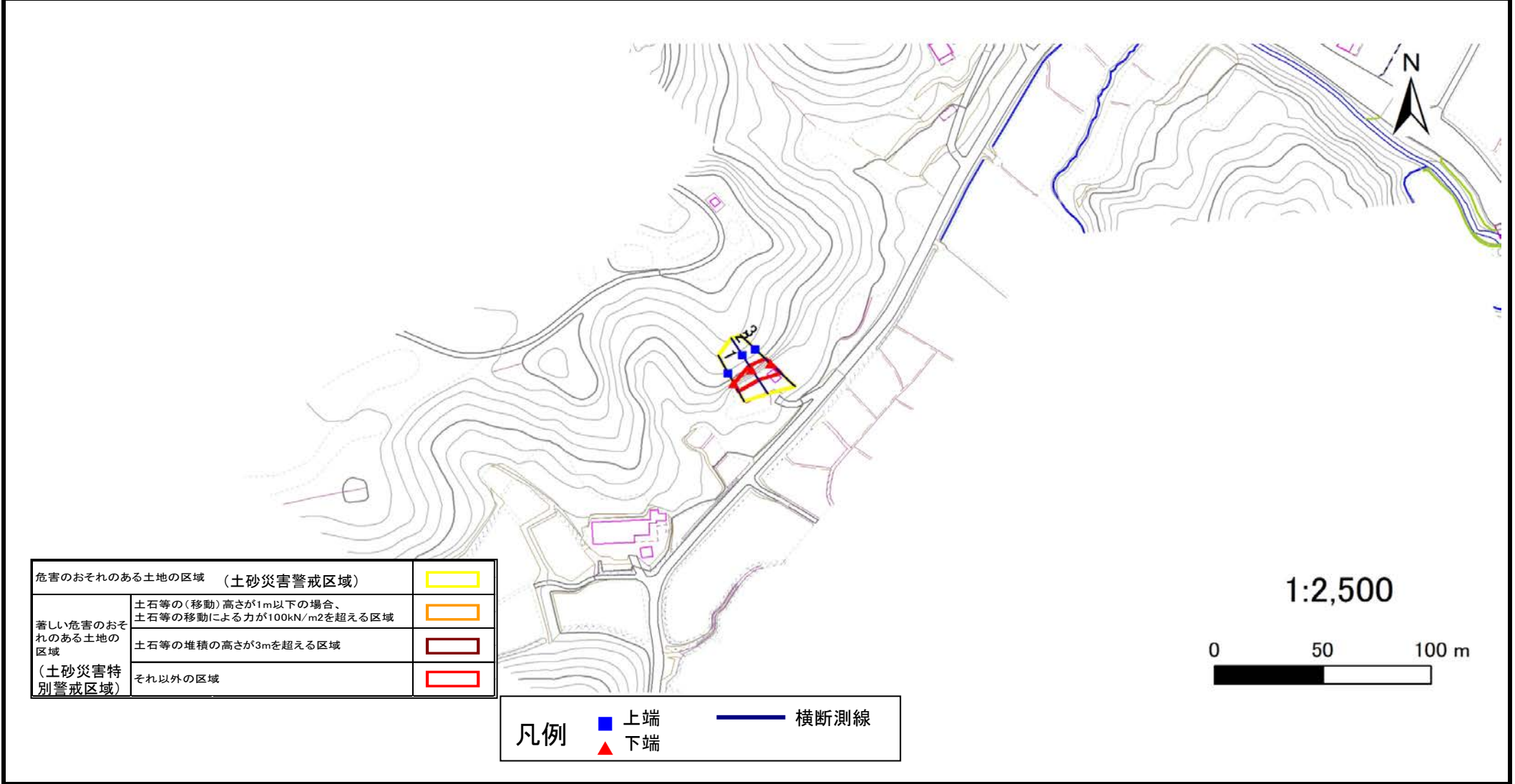
土砂災害警戒区域等の指定の告示に係る図書(その2)

告示番号	宮城県告示第243号
告示年月日	令和2年3月27日

危害のおそれのある土地、著しい危害のおそれのある土地の設定図

調査年度 平成30年度

急傾斜地の位置	箇所番号	II-自-0813(1321000813)	箇所名	間渡一番の2	所在地	富谷市大亀間渡一番
---------	------	-----------------------	-----	--------	-----	-----------



危害のおそれのある土地の区域 (土砂災害警戒区域)		黄色
著しい危害のおそれのある土地の区域 (土砂災害特別警戒区域)	土石等の(移動)高さが1m以下の場合、土石等の移動による力が100kN/m ² を超える区域	オレンジ
	土石等の堆積の高さが3mを超える区域	赤
	それ以外の区域	白

凡例	■ 上端	— 横断測線
	▲ 下端	

