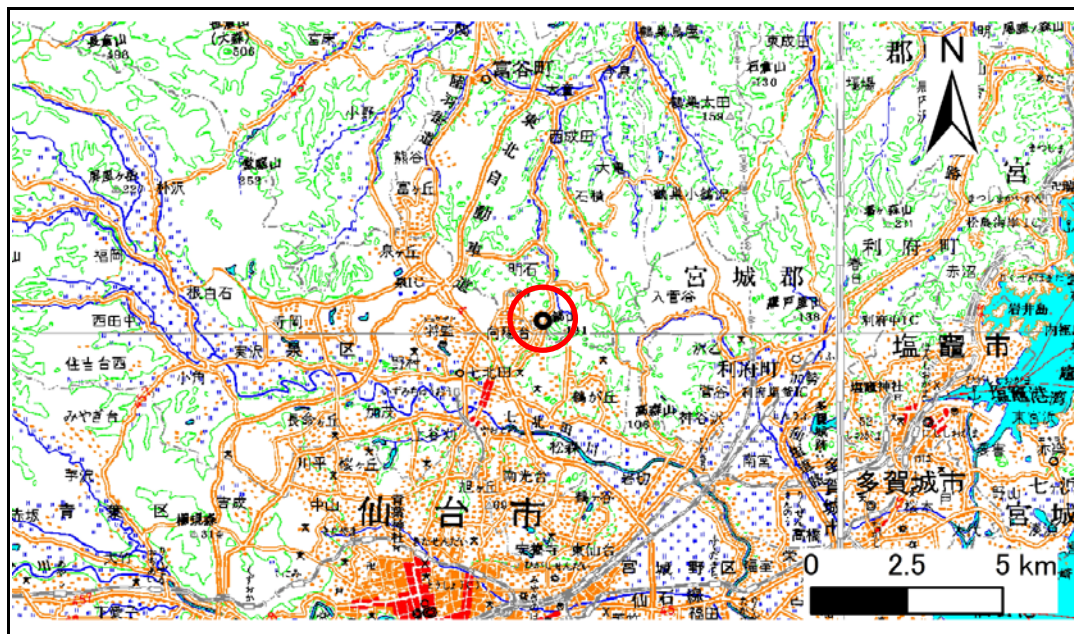


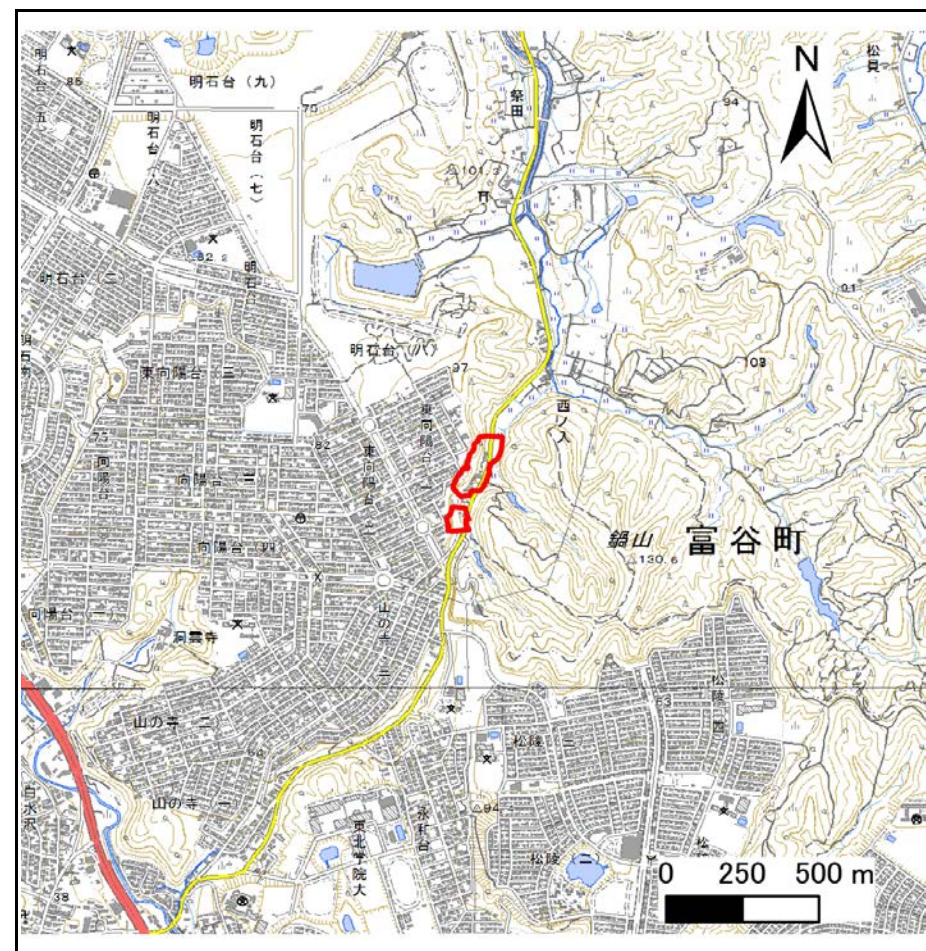
土砂災害警戒区域等の指定の告示に係る図書(その1)

| | |
|-------|------------|
| 告示番号 | 宮城県告示第307号 |
| 告示年月日 | 平成30年3月23日 |

| | |
|---------|------------|
| 自然現象の種類 | 急傾斜地の崩壊 |
| 箇所番号 | I-自-1203 |
| 箇所名 | 向陽台の2 |
| 所在地 | 富谷市東向陽台一丁目 |
| 調査機関 | 宮城県仙台土木事務所 |



位置図 (S=1:200,000)



位置図 (S=1:25,000)

この地図は、国土地理院長の承認を得て、同院発行の電子地形図(タイル)を複製したものである。(承認番号 平29情複、第437号)

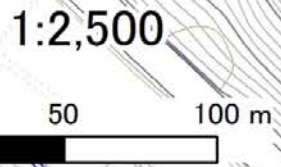
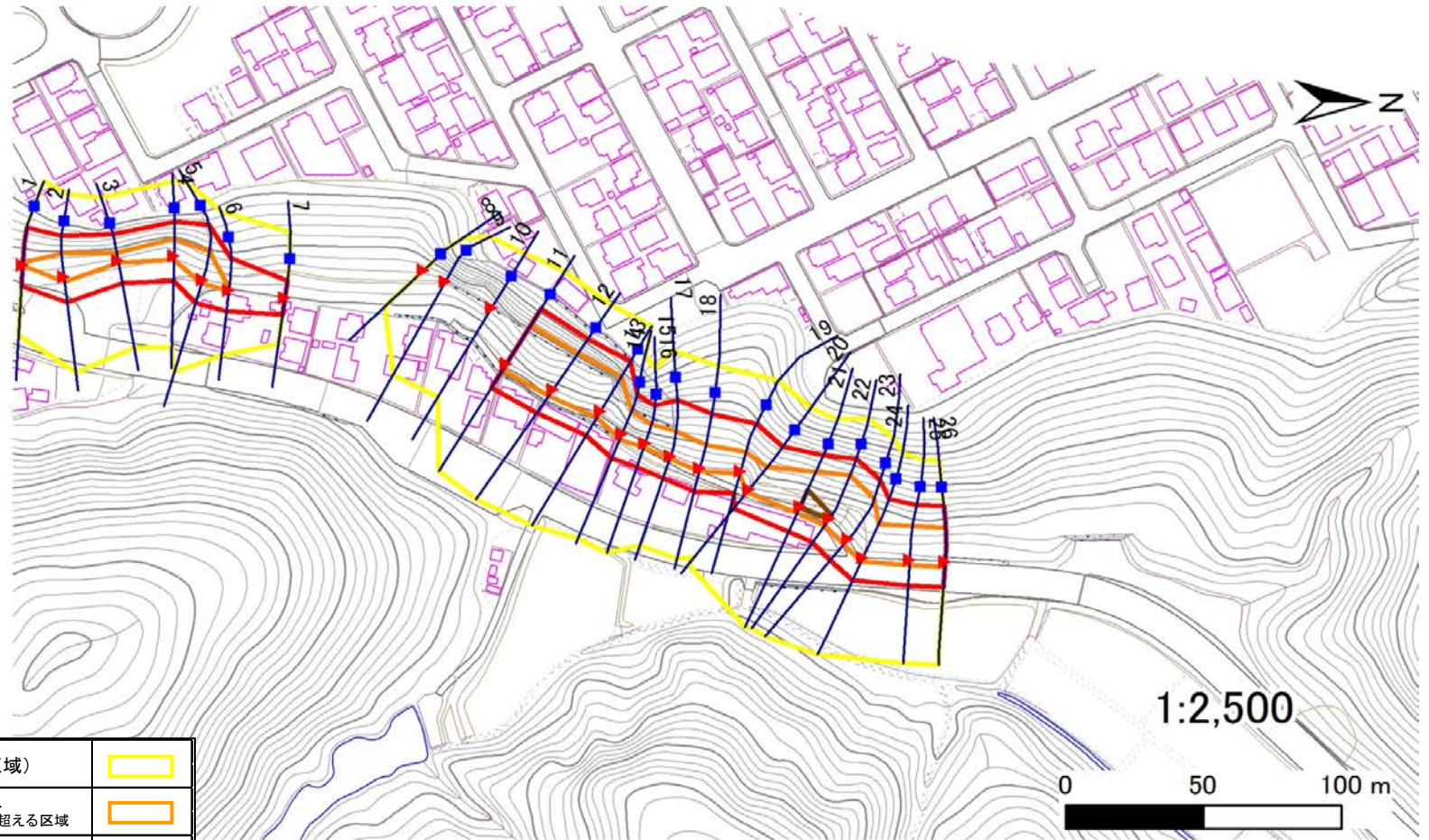
土砂災害警戒区域等の指定の告示に係る図書(その2)

| | |
|-------|------------|
| 告示番号 | 宮城県告示第307号 |
| 告示年月日 | 平成30年3月23日 |

危害のおそれのある土地、著しい危害のおそれのある土地の設定図

| | |
|------|--------|
| 調査年度 | 平成28年度 |
|------|--------|

| | | | | | | |
|---------|------|----------|-----|-------|-----|------------|
| 急傾斜地の位置 | 箇所番号 | I-自-1203 | 箇所名 | 向陽台の2 | 所在地 | 富谷市東向陽台一丁目 |
|---------|------|----------|-----|-------|-----|------------|



| | | |
|--------------------------------|--|--|
| 危害のおそれのある土地の区域 (土砂災害警戒区域) | | |
| 著しい危害のおそれのある土地の区域 (土砂災害特別警戒区域) | 土石等の(移動)高さが1m以下の場合、土石等の移動による力が100kN/m2を超える区域 | |
| | 土石等の堆積の高さが3mを超える区域 | |
| それ以外の区域 | | |

凡例

| | | | |
|--|----|--|------|
| | 上端 | | 横断測線 |
| | 下端 | | |

土砂災害警戒区域等の指定の告示に係る図書(その3)

建築物に作用すると想定される衝撃に関する事項

| | |
|-------|------------|
| 告示番号 | 宮城県告示第307号 |
| 告示年月日 | 平成30年3月23日 |

| | | | | | | |
|---------|------|----------|-----|-------|-----|------------|
| 急傾斜地の位置 | 箇所番号 | I-自-1203 | 箇所名 | 向陽台の2 | 所在地 | 富谷市東向陽台一丁目 |
|---------|------|----------|-----|-------|-----|------------|

| 横断側線の区間 | 土石等の移動により建築物の地上部に作用すると想定される力 | | | | 土石等の堆積により建築物の地上部に作用すると想定される力 | | | | 土石等の移動により建築物の地上部に作用すると想定される力 | | | | 土石等の堆積により建築物の地上部に作用すると想定される力 | | | | | | | | | | | | | |
|---------|---|------------|------------------------------------|------------|------------------------------------|------------|------------------------------------|------------|---|------------|------------------------------------|------------|------------------------------------|------------|------------------------------------|------------|---------|---------|---------|---------|---------|---------|---------|--|--|--|
| | 土石等の(移動)高さが1m以下の場合、土石等の移動による力が100kN/m ² を超える区域 | | それ以外の区域 | | 土石等の堆積の高さが3mを超える区域 | | それ以外の区域 | | 土石等の(移動)高さが1m以下の場合、土石等の移動による力が100kN/m ² を超える区域 | | それ以外の区域 | | 土石等の堆積の高さが3mを超える区域 | | それ以外の区域 | | | | | | | | | | | |
| | 力の大きさのうち最大のもの (Kn/m ²) | 土石等の高さ (m) | 力の大きさのうち最大のもの (Kn/m ²) | 土石等の高さ (m) | 力の大きさのうち最大のもの (Kn/m ²) | 土石等の高さ (m) | 力の大きさのうち最大のもの (Kn/m ²) | 土石等の高さ (m) | 力の大きさのうち最大のもの (Kn/m ²) | 土石等の高さ (m) | 力の大きさのうち最大のもの (Kn/m ²) | 土石等の高さ (m) | 力の大きさのうち最大のもの (Kn/m ²) | 土石等の高さ (m) | 力の大きさのうち最大のもの (Kn/m ²) | 土石等の高さ (m) | | | | | | | | | | |
| | 1 ~ 2 | 2 ~ 3 | 3 ~ 4 | 4 ~ 5 | 5 ~ 6 | 6 ~ 7 | 8 ~ 9 | 9 ~ 10 | 10 ~ 11 | 11 ~ 12 | 12 ~ 13 | 13 ~ 14 | 14 ~ 15 | 16 ~ 17 | 17 ~ 18 | 18 ~ 19 | 19 ~ 20 | 20 ~ 21 | 21 ~ 22 | 22 ~ 23 | 23 ~ 24 | 24 ~ 25 | 25 ~ 26 | | | |
| 1 ~ 2 | 131.9 | 1.0 | 100.0 | 1.0 | - | - | 12.4 | 2.5 | ~ | | | | | | | | | | | | | | | | | |
| 2 ~ 3 | 131.9 | 1.0 | 100.0 | 1.0 | - | - | 14.1 | 2.8 | ~ | | | | | | | | | | | | | | | | | |
| 3 ~ 4 | 125.8 | 1.0 | 100.0 | 1.0 | - | - | 14.1 | 2.8 | ~ | | | | | | | | | | | | | | | | | |
| 4 ~ 5 | 125.8 | 1.0 | 100.0 | 1.0 | - | - | 13.2 | 2.6 | ~ | | | | | | | | | | | | | | | | | |
| 5 ~ 6 | 121.9 | 1.0 | 100.0 | 1.0 | - | - | 10.9 | 2.2 | ~ | | | | | | | | | | | | | | | | | |
| 6 ~ 7 | - | - | 100.0 | 1.0 | - | - | 10.1 | 2.0 | ~ | | | | | | | | | | | | | | | | | |
| 8 ~ 9 | - | - | - | - | - | - | - | - | ~ | | | | | | | | | | | | | | | | | |
| 9 ~ 10 | - | - | - | - | - | - | - | - | ~ | | | | | | | | | | | | | | | | | |
| 10 ~ 11 | - | - | - | - | - | - | - | - | ~ | | | | | | | | | | | | | | | | | |
| 11 ~ 12 | 148.3 | 1.0 | 100.0 | 1.0 | - | - | 9.6 | 1.9 | ~ | | | | | | | | | | | | | | | | | |
| 12 ~ 13 | 148.3 | 1.0 | 100.0 | 1.0 | - | - | 9.6 | 1.9 | ~ | | | | | | | | | | | | | | | | | |
| 13 ~ 14 | 146.3 | 1.0 | 100.0 | 1.0 | - | - | 9.9 | 2.0 | ~ | | | | | | | | | | | | | | | | | |
| 14 ~ 15 | 134.4 | 1.0 | 100.0 | 1.0 | - | - | 10.4 | 2.1 | ~ | | | | | | | | | | | | | | | | | |
| 16 ~ 17 | 127.8 | 1.0 | 100.0 | 1.0 | - | - | 15.2 | 3.0 | ~ | | | | | | | | | | | | | | | | | |
| 17 ~ 18 | 116.8 | 1.0 | 100.0 | 1.0 | - | - | 10.7 | 2.2 | ~ | | | | | | | | | | | | | | | | | |
| 18 ~ 19 | 116.8 | 1.0 | 100.0 | 1.0 | - | - | 10.8 | 2.2 | ~ | | | | | | | | | | | | | | | | | |
| 19 ~ 20 | 123.1 | 1.0 | 100.0 | 1.0 | - | - | 11.0 | 2.2 | ~ | | | | | | | | | | | | | | | | | |
| 20 ~ 21 | 144.3 | 1.0 | 100.0 | 1.0 | - | - | 15.2 | 3.0 | ~ | | | | | | | | | | | | | | | | | |
| 21 ~ 22 | 149.3 | 1.0 | 100.0 | 1.0 | 17.4 | 3.5 | 15.2 | 3.0 | ~ | | | | | | | | | | | | | | | | | |
| 22 ~ 23 | 149.3 | 1.0 | 100.0 | 1.0 | - | - | 15.2 | 3.0 | ~ | | | | | | | | | | | | | | | | | |
| 23 ~ 24 | 142.8 | 1.0 | 100.0 | 1.0 | - | - | 13.6 | 2.7 | ~ | | | | | | | | | | | | | | | | | |
| 24 ~ 25 | 131.7 | 1.0 | 100.0 | 1.0 | - | - | 12.6 | 2.5 | ~ | | | | | | | | | | | | | | | | | |
| 25 ~ 26 | 131.7 | 1.0 | 100.0 | 1.0 | - | - | 11.4 | 2.3 | ~ | | | | | | | | | | | | | | | | | |
| ~ | | | | | | | | | ~ | | | | | | | | | | | | | | | | | |
| ~ | | | | | | | | | ~ | | | | | | | | | | | | | | | | | |
| ~ | | | | | | | | | ~ | | | | | | | | | | | | | | | | | |
| ~ | | | | | | | | | ~ | | | | | | | | | | | | | | | | | |
| ~ | | | | | | | | | ~ | | | | | | | | | | | | | | | | | |
| ~ | | | | | | | | | ~ | | | | | | | | | | | | | | | | | |
| ~ | | | | | | | | | ~ | | | | | | | | | | | | | | | | | |
| ~ | | | | | | | | | ~ | | | | | | | | | | | | | | | | | |
| ~ | | | | | | | | | ~ | | | | | | | | | | | | | | | | | |
| ~ | | | | | | | | | ~ | | | | | | | | | | | | | | | | | |