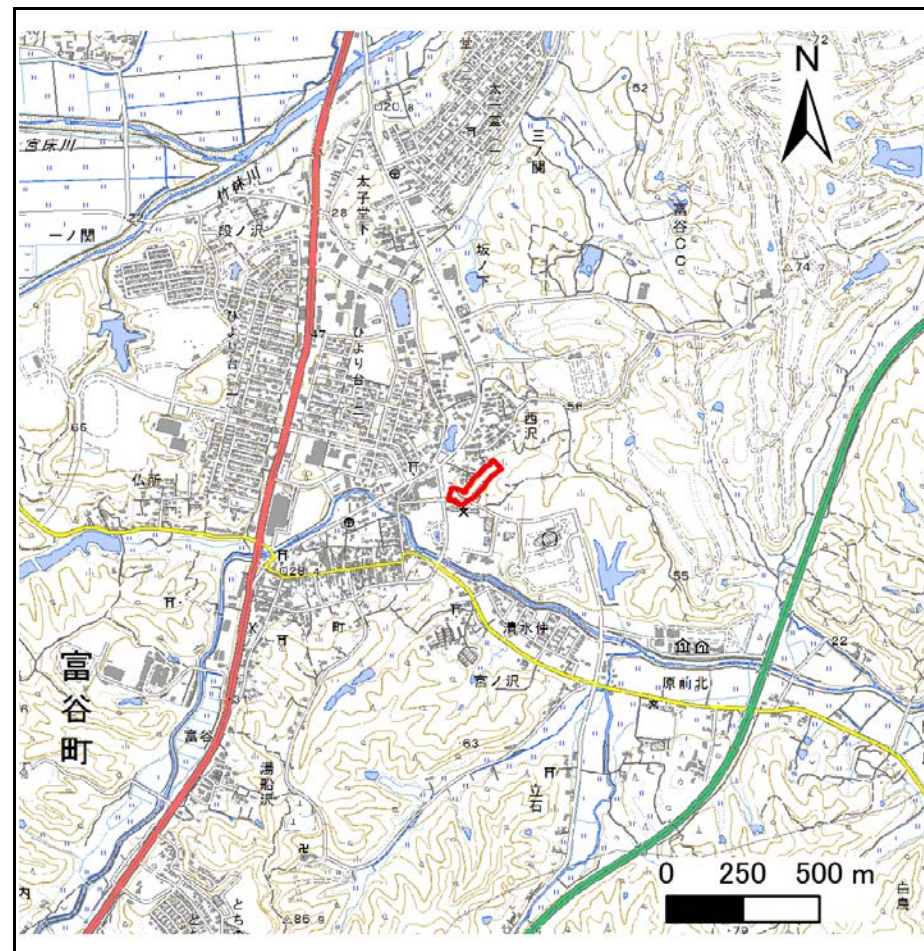


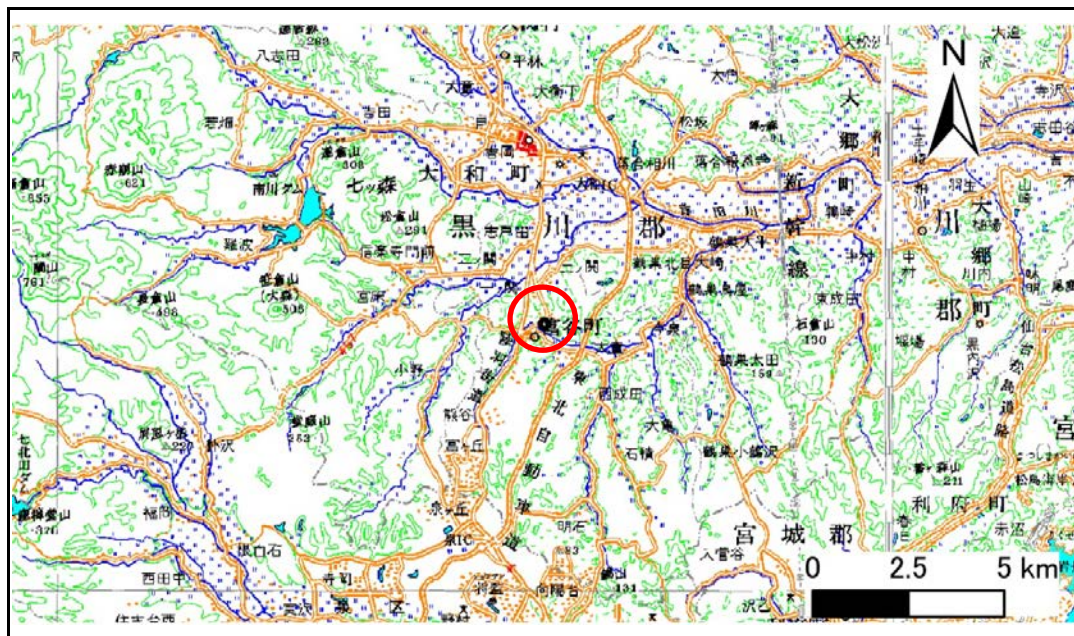
土砂災害警戒区域等の指定の告示に係る図書(その1)

告示番号	宮城県告示第307号
告示年月日	平成30年3月23日

自然現象の種類	急傾斜地の崩壊
箇所番号	I-人-0300
箇所名	狸屋敷
所在地	富谷市富谷狸屋敷
調査機関	宮城県仙台土木事務所



位置図 (S=1:25,000)



位置図 (S=1:200,000)

この地図は、国土地理院長の承認を得て、同院発行の電子地形図(タイル)を複製したものである。(承認番号 平29情複、第437号)

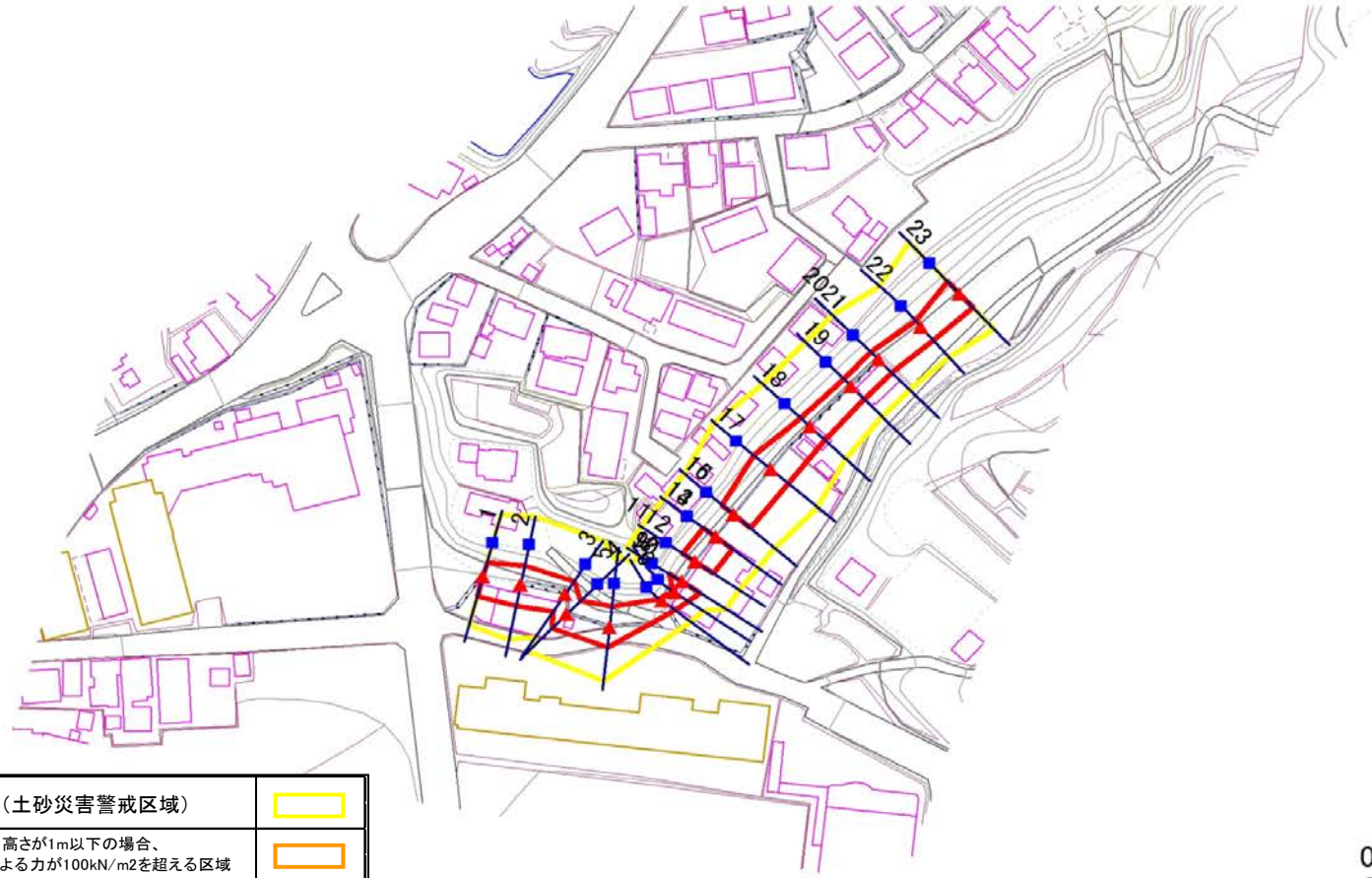
土砂災害警戒区域等の指定の告示に係る図書(その2)

告示番号	宮城県告示第307号
告示年月日	平成30年3月23日

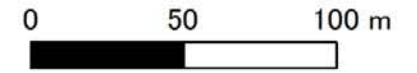
危害のおそれのある土地、著しい危害のおそれのある土地の設定図

調査年度	平成28年度
------	--------

急傾斜地の位置	箇所番号	I-人-0300	箇所名	狸屋敷	所在地	富谷市富谷狸屋敷
---------	------	----------	-----	-----	-----	----------



1:2,500



危害のおそれのある土地の区域 (土砂災害警戒区域)		
著しい危害のおそれのある土地の区域 (土砂災害特別警戒区域)	土石等の(移動)高さが1m以下の場合、土石等の移動による力が100kN/m2を超える区域	
	土石等の堆積の高さが3mを超える区域	
それ以外の区域		

凡例		上端		横断測線
		下端		

土砂災害警戒区域等の指定の告示に係る図書(その3)

建築物に作用すると想定される衝撃に関する事項

告示番号	宮城県告示第307号
告示年月日	平成30年3月23日

急傾斜地の位置	箇所番号	I-人-0300	箇所名	狸屋敷	所在地	富谷市富谷狸屋敷
---------	------	----------	-----	-----	-----	----------

横断側線の区間	土石等の移動により建築物の地上部に作用すると想定される力				土石等の堆積により建築物の地上部に作用すると想定される力				横断側線の区間	土石等の移動により建築物の地上部に作用すると想定される力				土石等の堆積により建築物の地上部に作用すると想定される力			
	土石等の(移動)高さが1m以下の場合、土石等の移動による力が100kN/m ² を超える区域		それ以外の区域		土石等の堆積の高さが3mを超える区域		それ以外の区域			土石等の(移動)高さが1m以下の場合、土石等の移動による力が100kN/m ² を超える区域		それ以外の区域		土石等の堆積の高さが3mを超える区域		それ以外の区域	
	力の大きさのうち最大のもの (Kn/m ²)	土石等の高さ (m)	力の大きさのうち最大のもの (Kn/m ²)	土石等の高さ (m)	力の大きさのうち最大のもの (Kn/m ²)	土石等の高さ (m)	力の大きさのうち最大のもの (Kn/m ²)	土石等の高さ (m)		力の大きさのうち最大のもの (Kn/m ²)	土石等の高さ (m)	力の大きさのうち最大のもの (Kn/m ²)	土石等の高さ (m)	力の大きさのうち最大のもの (Kn/m ²)	土石等の高さ (m)	力の大きさのうち最大のもの (Kn/m ²)	土石等の高さ (m)
1 ~ 2	-	-	92.9	1.0	-	-	8.5	1.7	~								
2 ~ 3	-	-	92.9	1.0	-	-	8.5	1.7	~								
3 ~ 4	-	-	89.8	1.0	-	-	8.5	1.7	~								
4 ~ 5	-	-	88.8	1.0	-	-	8.0	1.6	~								
5 ~ 6	-	-	88.8	1.0	-	-	9.1	1.8	~								
6 ~ 7	-	-	66.4	1.0	-	-	9.1	1.8	~								
8 ~ 9	-	-	88.7	1.0	-	-	8.9	1.8	~								
10 ~ 11	-	-	-	-	-	-	-	-	~								
12 ~ 13	-	-	89.4	1.0	-	-	8.7	1.7	~								
14 ~ 15	-	-	-	-	-	-	-	-	~								
16 ~ 17	-	-	95.8	1.0	-	-	8.7	1.8	~								
17 ~ 18	-	-	95.8	1.0	-	-	8.4	1.7	~								
18 ~ 19	-	-	84.2	1.0	-	-	8.4	1.7	~								
19 ~ 20	-	-	75.5	1.0	-	-	8.0	1.6	~								
21 ~ 22	-	-	76.4	1.0	-	-	8.5	1.7	~								
22 ~ 23	-	-	80.5	1.0	-	-	8.5	1.7	~								
~									~								
~									~								
~									~								
~									~								
~									~								
~									~								
~									~								
~									~								
~									~								
~									~								
~									~								
~									~								
~									~								
~									~								
~									~								
~									~								
~									~								
~									~								
~									~								
~									~								