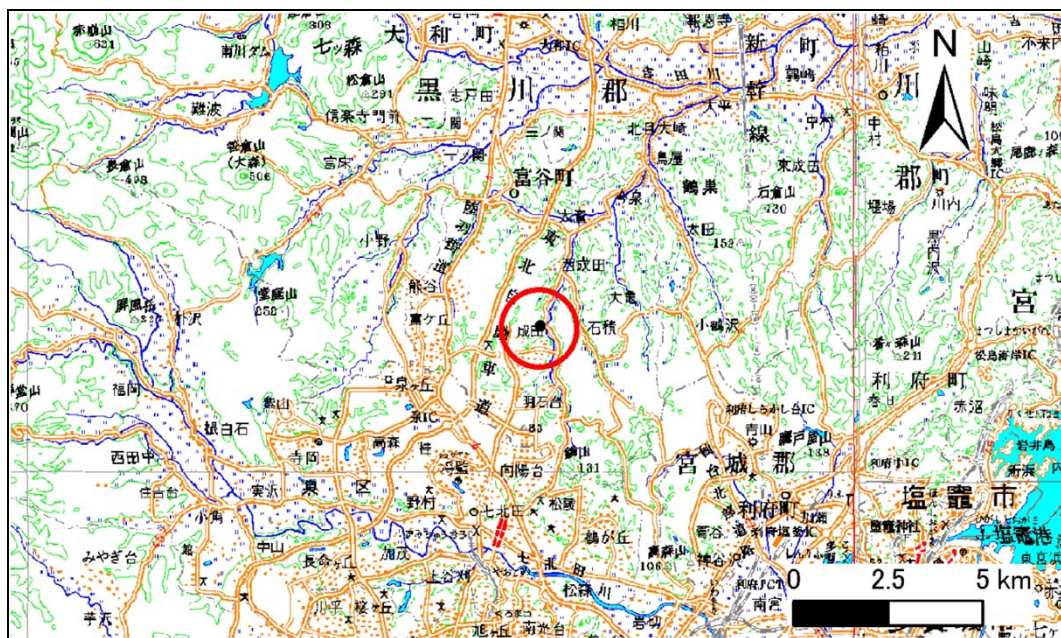


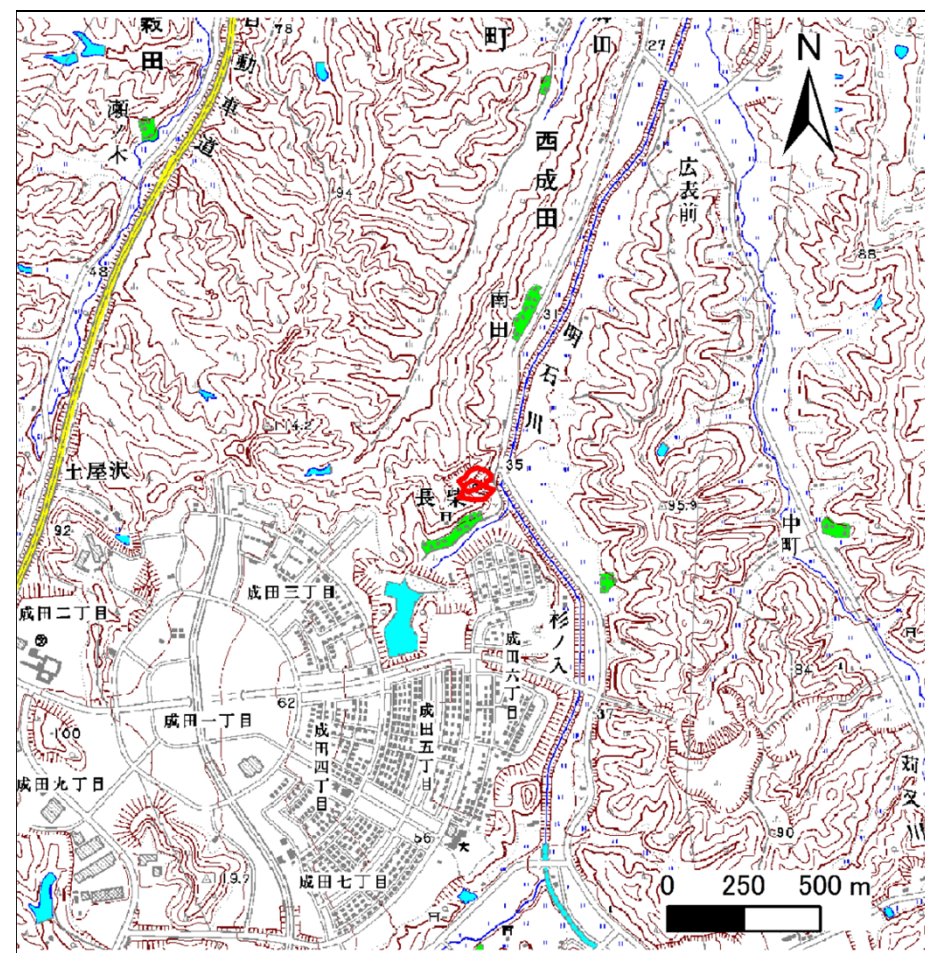
土砂災害警戒区域等の指定の告示に係る図書(その1)

告示番号	宮城県告示第912号
告示年月日	平成27年9月29日

自然現象の種類	急傾斜地の崩壊
箇所番号	I-人-0481(1312000481)
箇所名	長柴一番
所在地	黒川郡富谷町西成田字長柴一番
調査機関	宮城県仙台土木事務所



位置図(S=1:200,000)



位置図(S=1:25,000)

宮城県

「この地図は、国土地理院長の承認を得て、同院発行の数値地図20000(地図画像)及び数値地図25000(地図画像)を複製したものである。(承認番号 平25情複、第272号)」

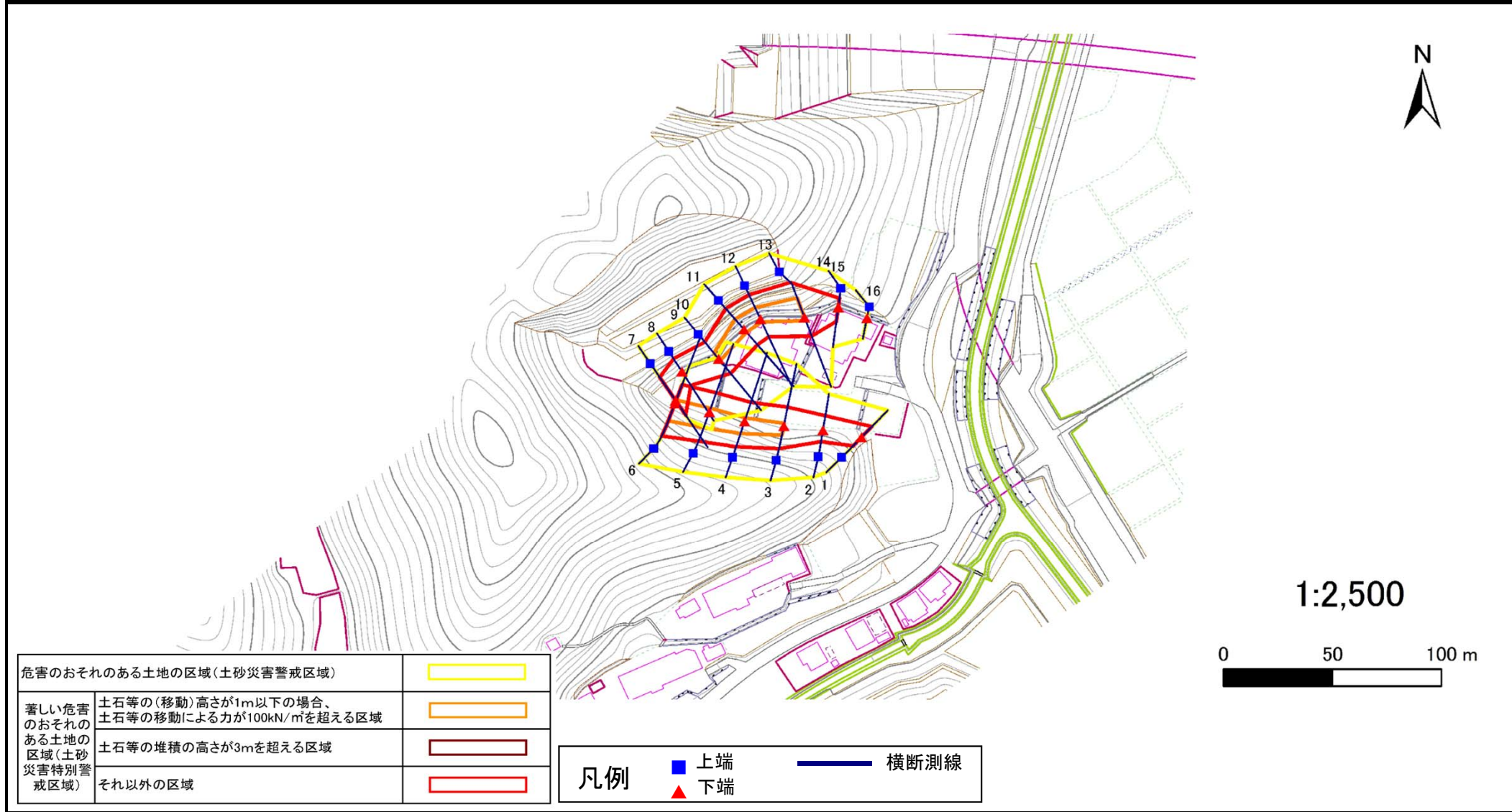
土砂災害警戒区域等の指定の告示に係る図書(その2)

告示番号	宮城県告示第912号
告示年月日	平成27年9月29日

危害のおそれのある土地、著しい危害のおそれのある土地の設定図

調査年度	平成23年度
------	--------

急傾斜地の位置	箇所番号	I-八-0481(1312000481)	箇所名	長柴一番	所在地	黒川郡富谷町西成田字長柴一番
---------	------	----------------------	-----	------	-----	----------------



危害のおそれのある土地の区域(土砂災害警戒区域)	
著しい危害のおそれのある土地の区域(土砂災害特別警戒区域)	土石等の(移動)高さが1m以下の場合、 土石等の移動による力が100kN/m ² を超える区域
	土石等の堆積の高さが3mを超える区域
	それ以外の区域

凡例	■ 上端		— 横断測線
	▲ 下端		

