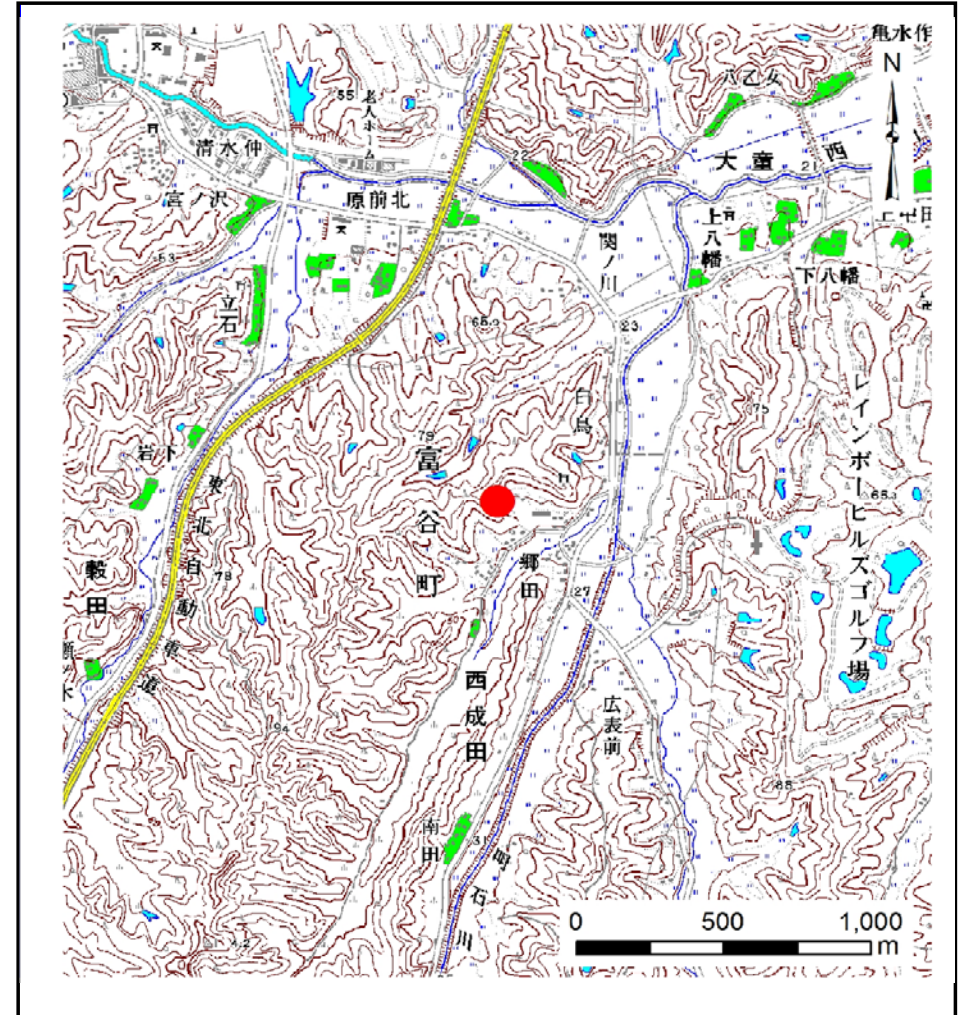


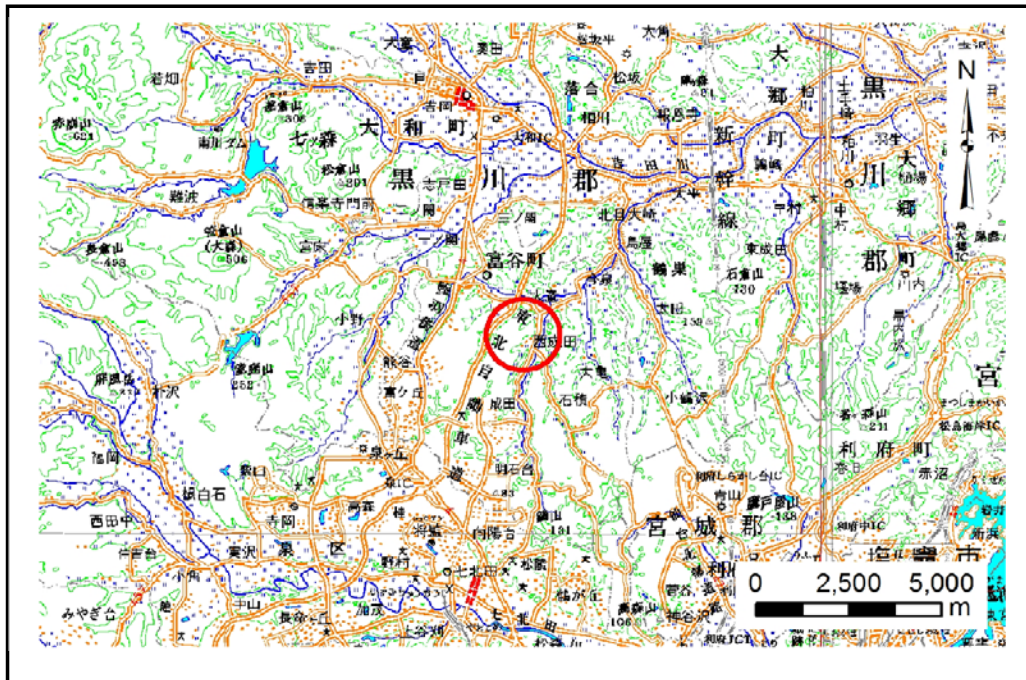
# 土砂災害防止に関する基礎調査(土石流)

告示番号	宮城県告示第913号
告示年月日	平成27年9月29日

自然現象の種類	土石流
溪流番号	2-33-003(1223300003)
水系名	鳴瀬川
河川名	明石川
溪流名	郷田沢1
所在地	黒川郡富谷町西成田字郷田一番
調査機関	宮城県仙台土木事務所



位置図(S=1:25,000)



位置図(S=1:200,000)

「この地図は、国土地理院長の承認を得て、同院発行の数値地図200000(地図画像)及び数値地図25000(地図画像)を複製したものである。(承認番号 平25情複、第272号)」 宮城県



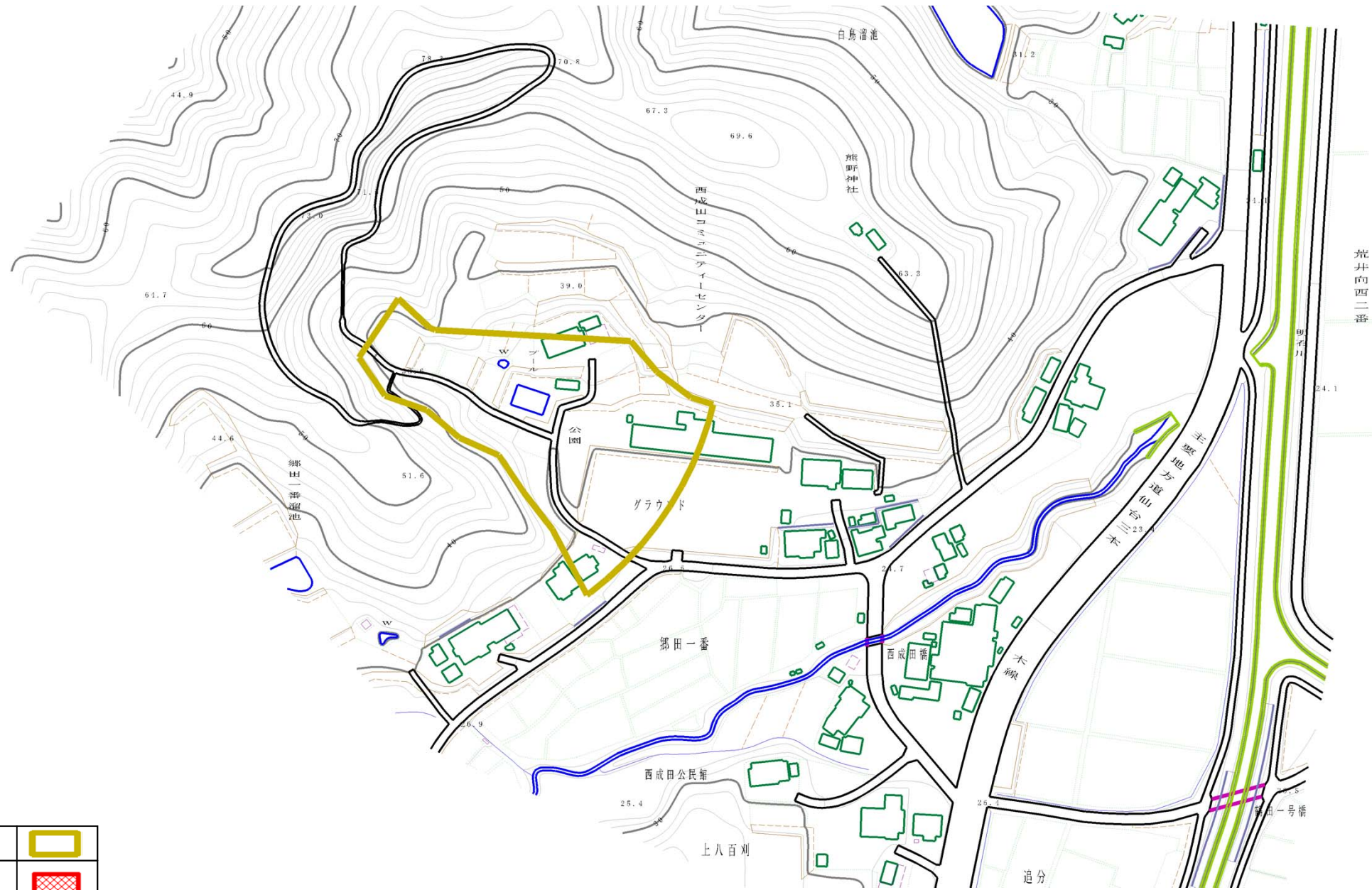
# 土砂災害警戒区域等の指定の告示に係る図書(その2)

告示番号	宮城県告示第913号
告示年月日	平成27年9月29日

危害のおそれのある土地、著しい危害のおそれのある土地の設定図

調査年度	平成23年度
------	--------

溪流の位置	溪流番号	2-33-003(1223300003)	溪流名	郷田沢1	所在地	黒川郡富谷町西成田字郷田一番
-------	------	----------------------	-----	------	-----	----------------



危害のおそれのある土地の区域 (土砂災害警戒区域)		
著しい危害のおそれのある土地の区域 (土砂災害特別警戒区域)	土石流の高さが1mを超え土石流により建築物に作用すると想定される力の大きさが	
	土石流の高さが1mを超え土石流により建築物に作用すると想定される力の大きさが	
	土石流の高さが1mを越えない区域	



凡例