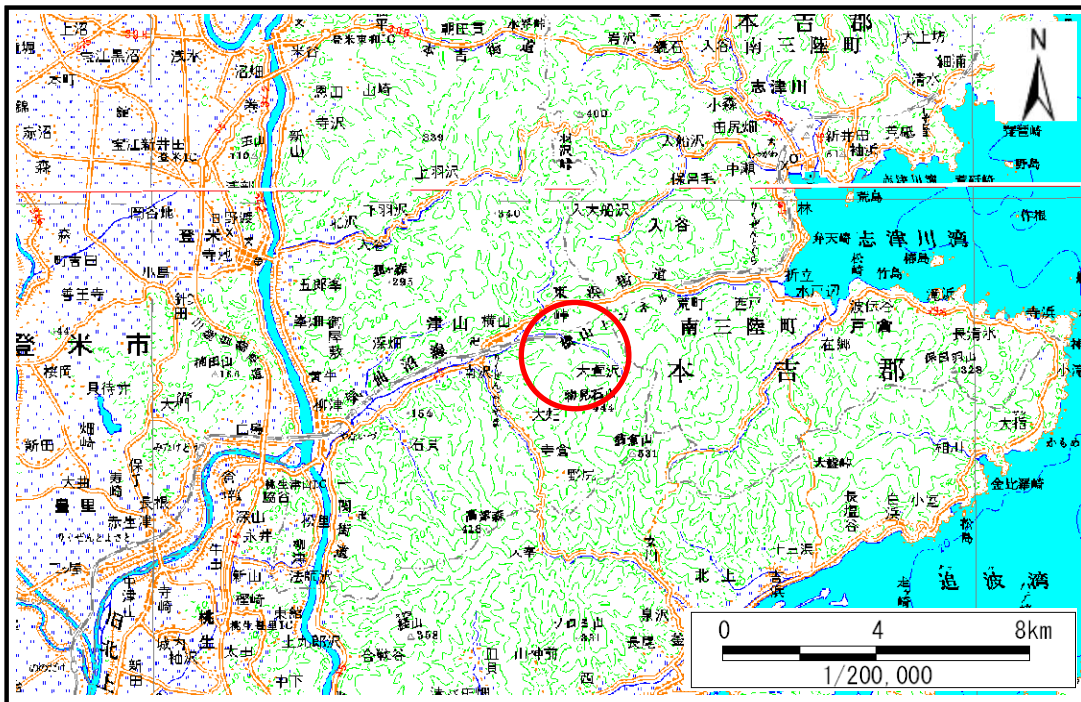


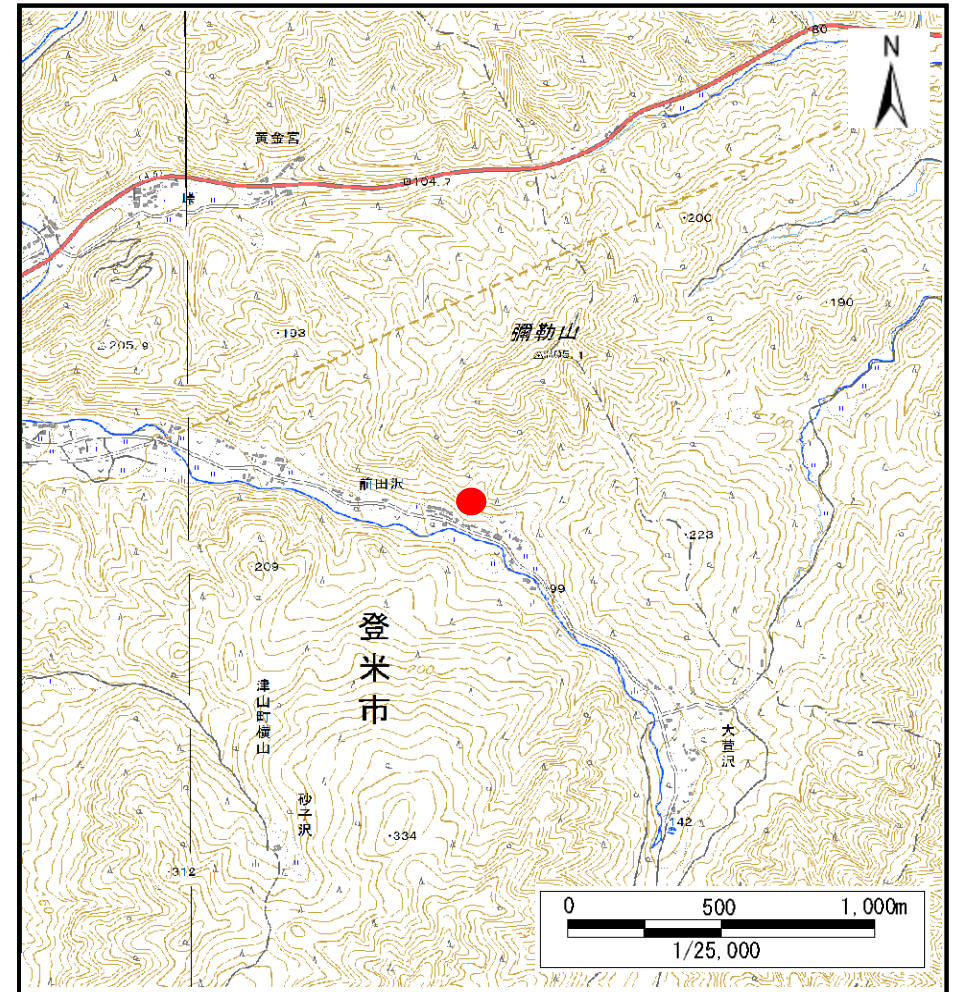
土砂災害警戒区域等の指定の告示に係る図書(その1)

告示番号	宮城県告示第7号
告示年月日	令和2年1月7日

自然現象の種類	土石流
溪流番号	6-31-034(1263100034)
水系名	北上川
河川名	北沢川
溪流名	上前田沢
所在	登米市津山町横山字前田沢
調査機関	東部土木事務所登米地域事務所



位置図(S=1:200,000)



位置図(S=1:25,000)

この地図は、国土地理院長の承認を得て、同院発行の数値地図20000(地図画像)及び電子地形図25000を複製したものである。(承認番号 令1東複、第20号)

土砂災害警戒区域等の指定の告示に係る図書(その2)

告示番号	宮城県告示第7号
告示年月日	令和2年1月7日

調査年度	平成30年度
------	--------

溪流の位置	溪流番号	6-31-034(1263100034)	溪流名	上前田沢	所在地	登米市津山町横山字前田沢
-------	------	----------------------	-----	------	-----	--------------

