

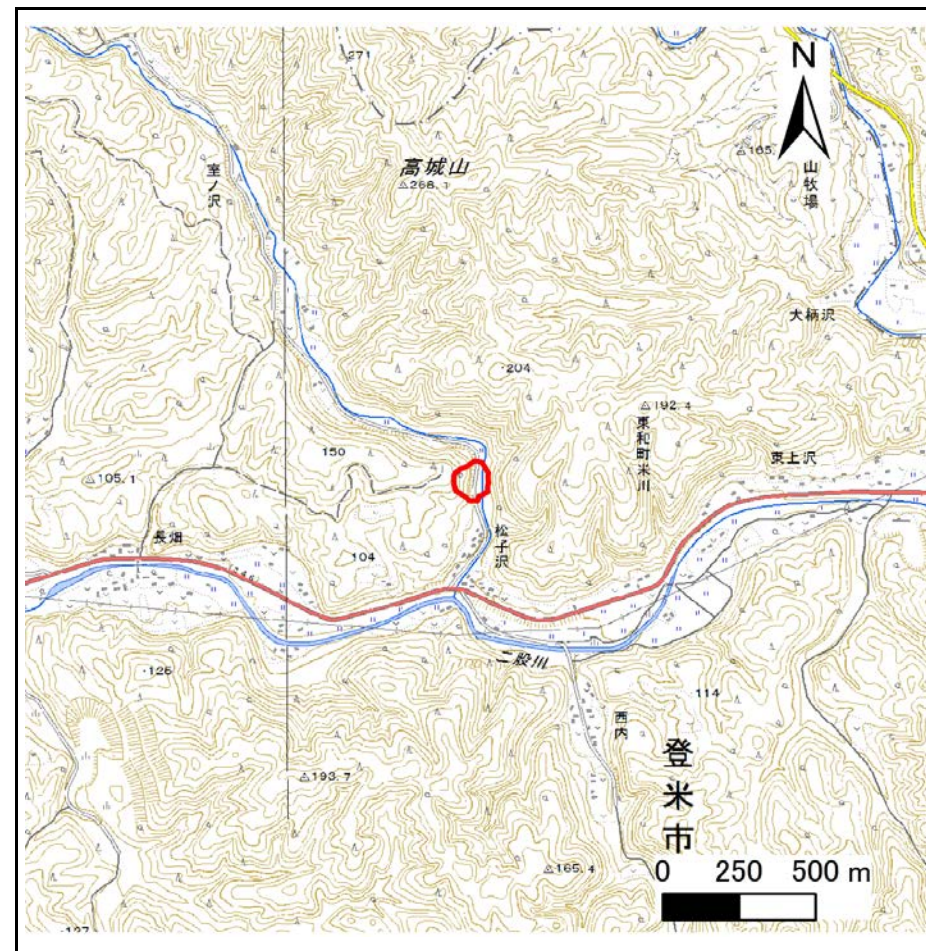
土砂災害警戒区域等の指定の告示に係る図書(その1)

告示番号	宮城県告示第7号
告示年月日	令和2年1月7日

自然現象の種類	急傾斜地の崩壊
箇所番号	Ⅱ-自-1724(1321001724)
箇所名	北上沢の4
所在地	登米市東和町米川字北上沢
調査機関	宮城県東部土木事務所登米地域事務所



位置図 (S=1:200,000)



位置図 (S=1:25,000)

この地図は、国土地理院長の承認を得て、同院発行の数値地図200000(地図画像)及び電子地形図25000を複製したものである。(承認番号 令1東複、第20号)

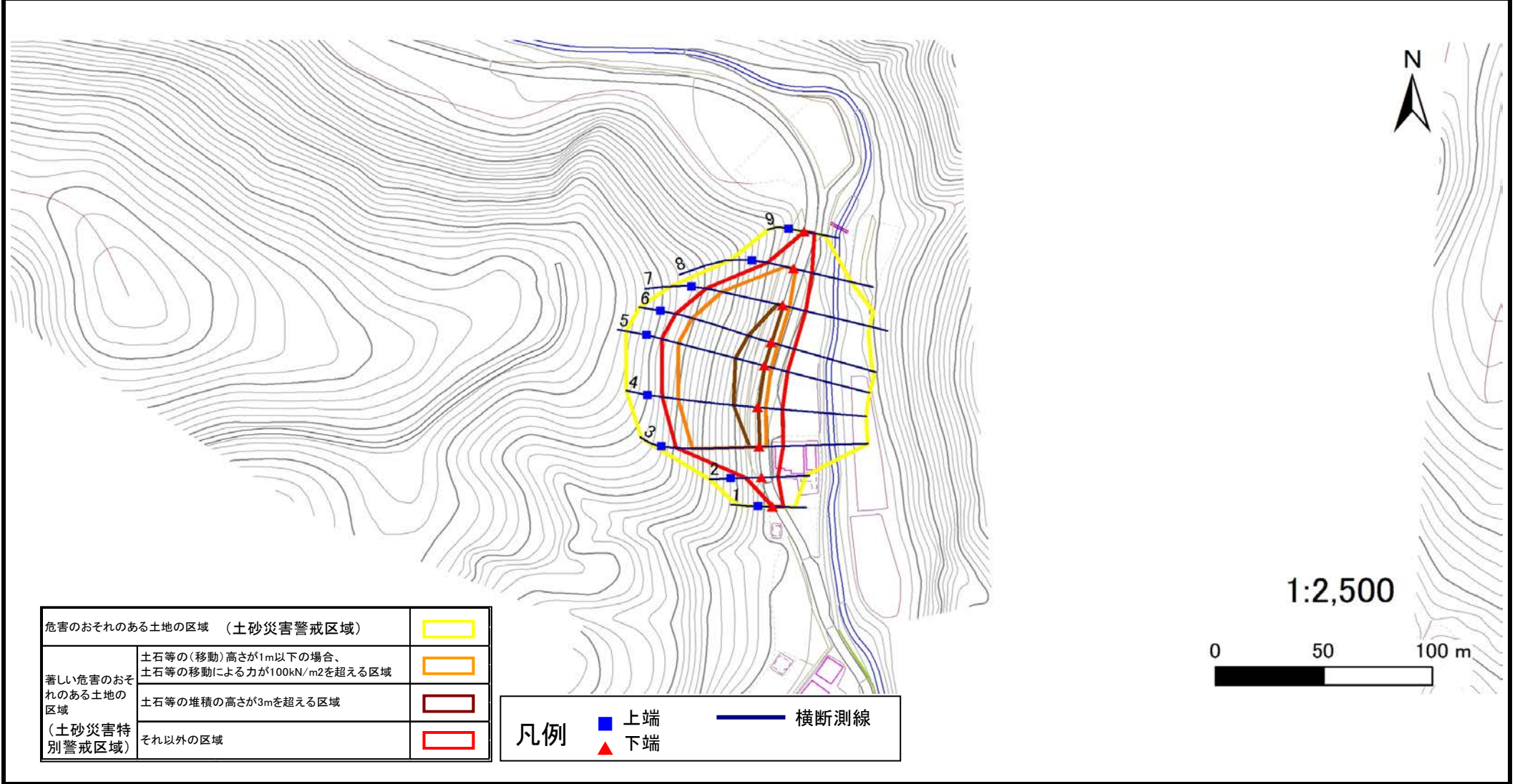
土砂災害警戒区域等の指定の告示に係る図書(その2)

告示番号	宮城県告示第7号
告示年月日	令和2年1月7日

危害のおそれのある土地、著しい危害のおそれのある土地の設定図

調査年度	平成30年度
------	--------

急傾斜地の位置	箇所番号	Ⅱ-自-1724(1321001724)	箇所名	北上沢の4	所在地	登米市東和町米川字北上沢
---------	------	----------------------	-----	-------	-----	--------------



危害のおそれのある土地の区域 (土砂災害警戒区域)		
著しい危害のおそれのある土地の区域 (土砂災害特別警戒区域)	土石等の(移動)高さが1m以下の場合、土石等の移動による力が100kN/m ² を超える区域	
	土石等の堆積の高さが3mを超える区域	
それ以外の区域		

凡例		上端		横断測線
		下端		

