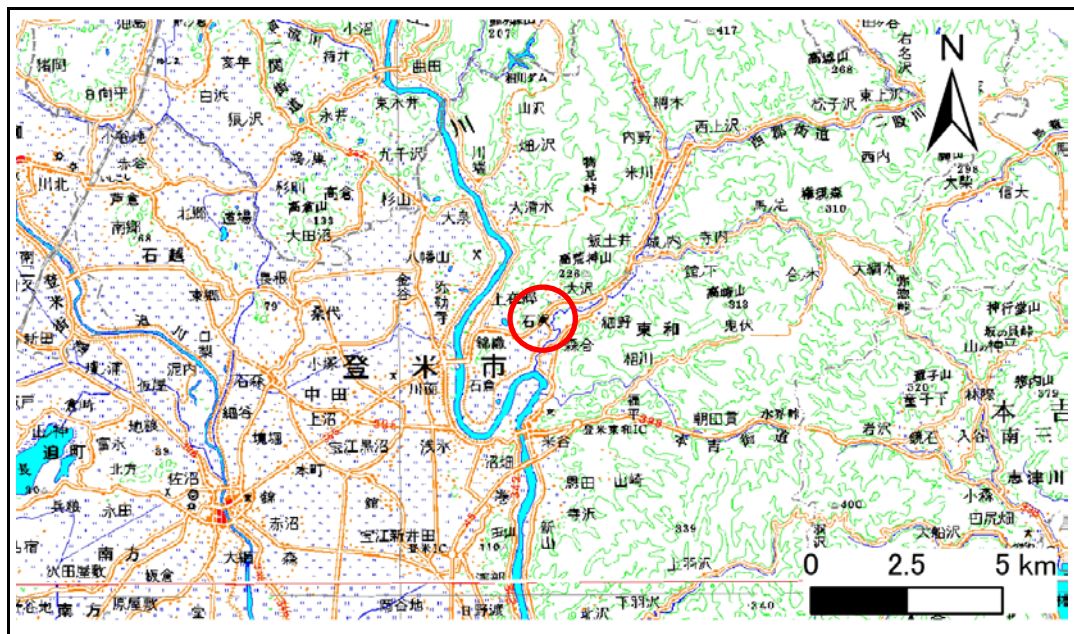


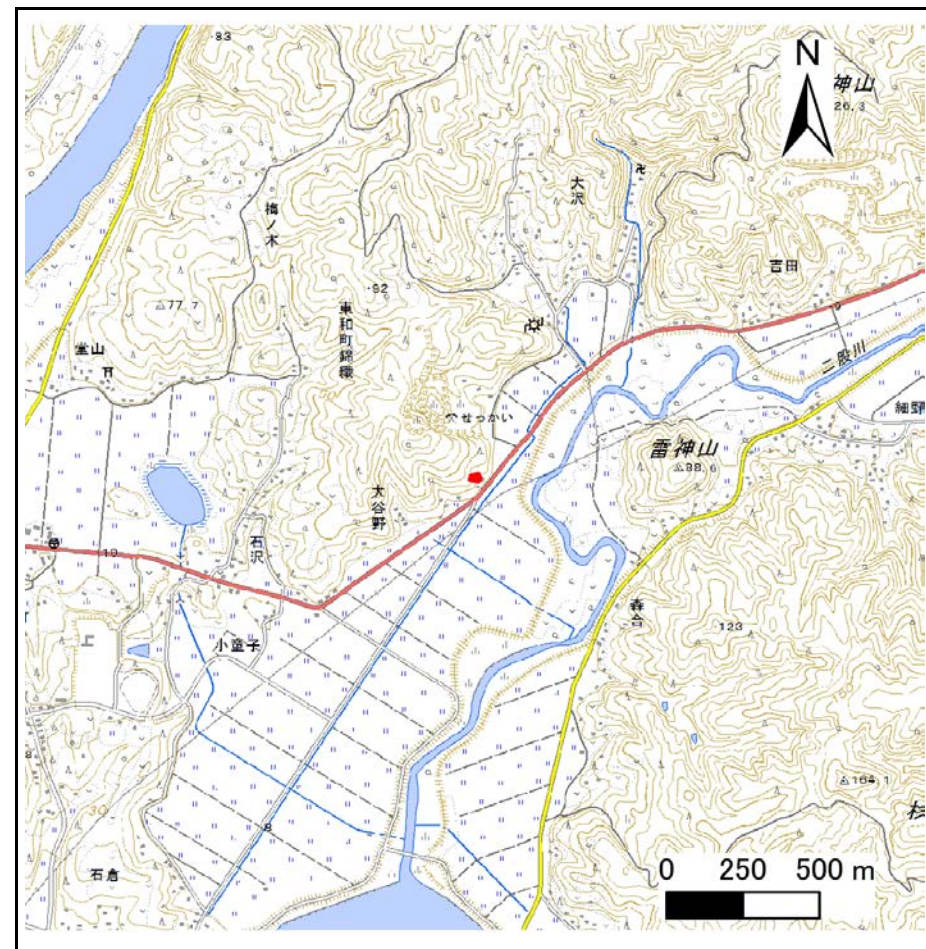
土砂災害警戒区域等の指定の告示に係る図書(その1)

告示番号	宮城県告示第82号
告示年月日	平成31年1月29日

自然現象の種類	急傾斜地の崩壊
箇所番号	Ⅱ-自-1678(1321001678)
箇所名	蛇沼の2
所在地	登米市東和町錦織字蛇沼
調査機関	宮城県東部土木事務所登米地域事務所



位置図 (S=1:200,000)



位置図 (S=1:25,000)

この地図は、国土地理院長の承認を得て、同院発行の電子地形図25000及び電子地形図20万を複製したものである。(承認番号 平30東複、第19号)

土砂災害警戒区域等の指定の告示に係る図書(その2)

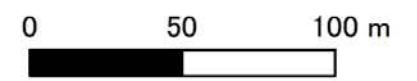
告示番号	宮城県告示第82号
告示年月日	平成31年1月29日
調査年度	平成29年度

危害のおそれのある土地、著しい危害のおそれのある土地の設定図

急傾斜地の位置	箇所番号	Ⅱ-自-1678(1321001678)	箇所名	蛇沼の2	所在地	登米市東和町錦織字蛇沼
---------	------	----------------------	-----	------	-----	-------------



1:2,500



危害のおそれのある土地の区域 (土砂災害警戒区域)		
著しい危害のおそれのある土地の区域 (土砂災害特別警戒区域)	土石等の(移動)高さが1m以下の場合、土石等の移動による力が100kN/m2を超える区域	
	土石等の堆積の高さが3mを超える区域	
それ以外の区域		

凡例		上端		横断測線
		下端		

