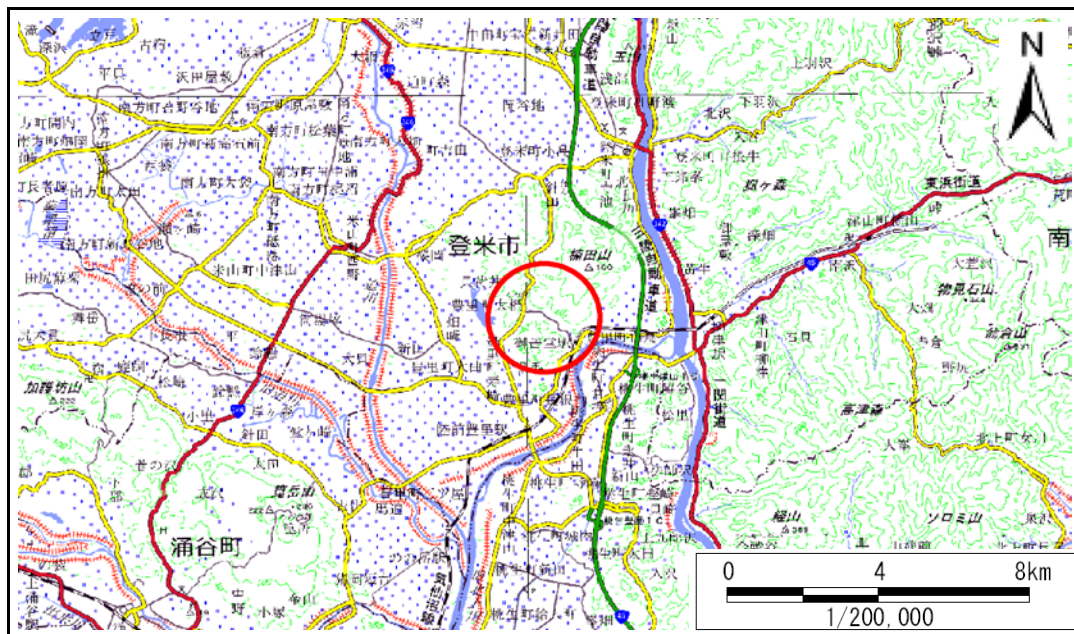


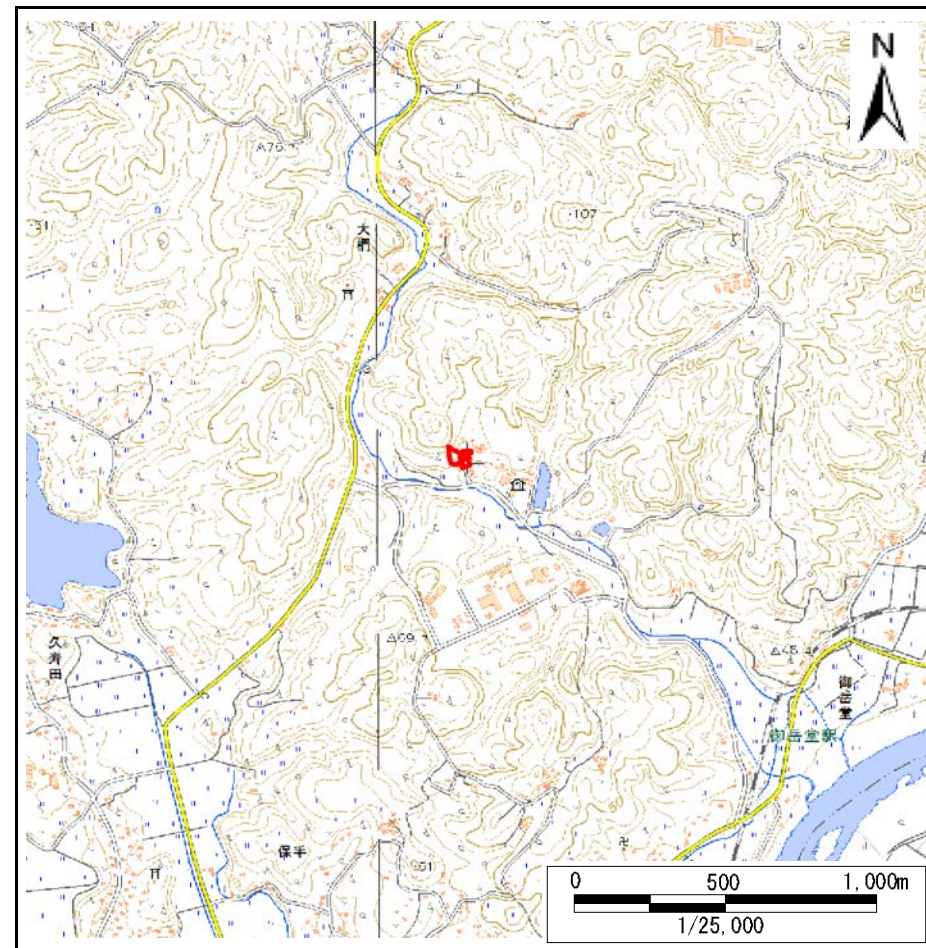
# 土砂災害警戒区域等の指定の告示に係る図書(その1)

告示番号	宮城県告示第917号
告示年月日	平成29年10月10日

自然現象の種類	急傾斜地の崩壊
箇所番号	Ⅱ-自-1766(1321001766)
箇所名	笑沢
所在地	登米市豊里町笑沢
調査機関	宮城県東部土木事務所登米地域事務所



位置図 (S=1:200,000)



位置図 (S=1:25,000)

宮城県

「この地図は、国土地理院長の承認を得て、同院発行の電子地形図25000及び電子地形図20万を複製したものである。(承認番号 平29情複、第255号)」

# 土砂災害警戒区域等の指定の告示に係る図書(その2)

告示番号	宮城県告示第917号
告示年月日	平成29年10月10日

危害のおそれのある土地、著しい危害のおそれのある土地の設定図

調査年度 平成28年度

急傾斜地の位置	箇所番号	II-自-1766(1321001766)	箇所名	笑沢	所在地	登米市豊里町笑沢
---------	------	-----------------------	-----	----	-----	----------

