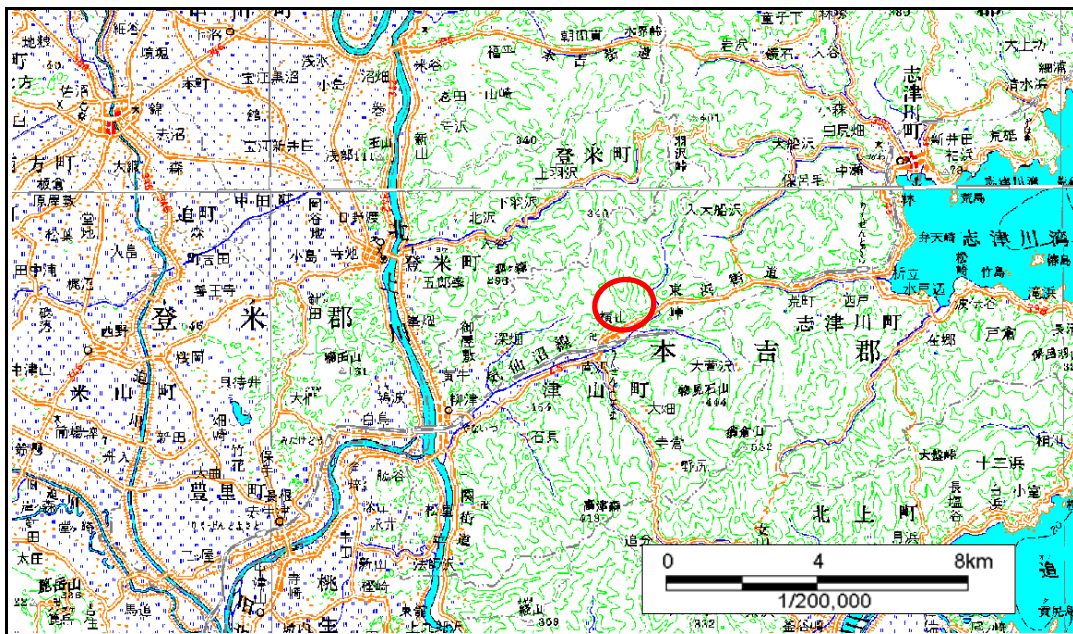


土砂災害警戒区域等の指定の告示に係る図書(その1)

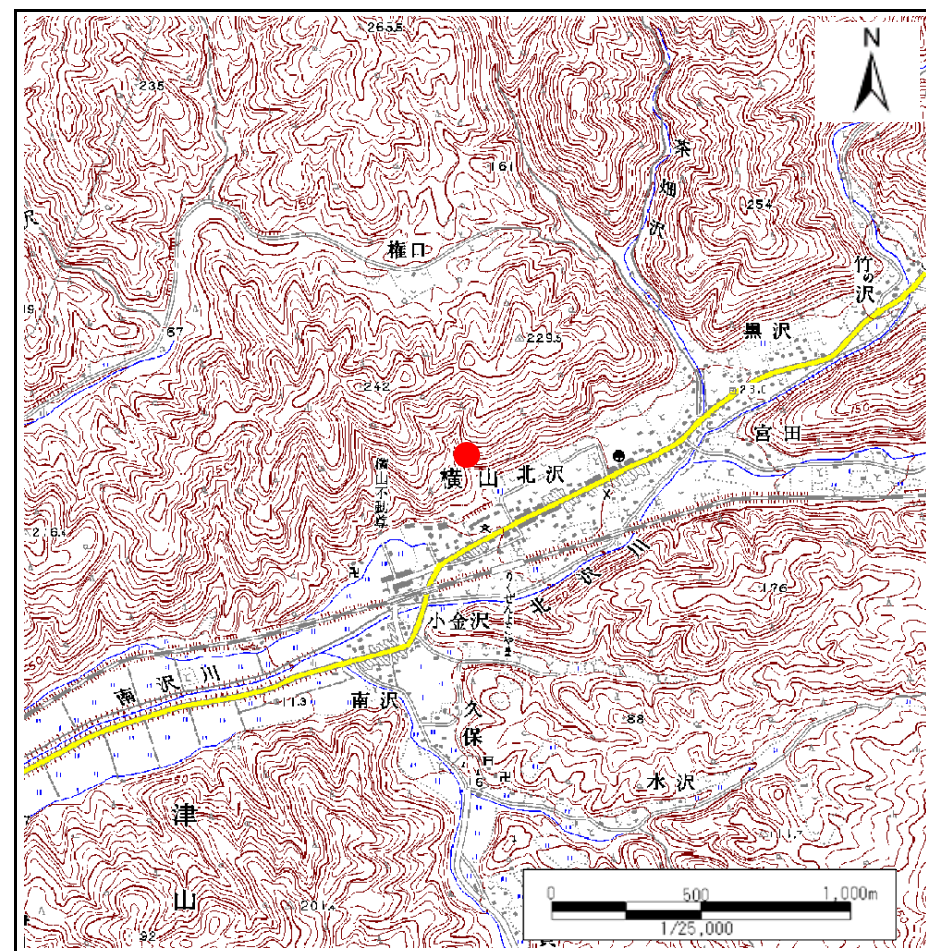
表紙 概況、位置図

告示番号	宮城県告示第637号
告示年月日	平成20年6月6日

自然現象の種類	急傾斜地の崩壊
箇所番号	I-人-358(1312000358)
箇所名	本町
所在地	登米市津山町横山字本町
調査機関	宮城県登米土木事務所



概況図 1/200000



位置図 1/25000

宮城県

この地図は、国土地理院長の承認を得て、同院発行の20万分の1及び2万5千分の1の地形図を複製したものである(承認番号 平19東複第125号)

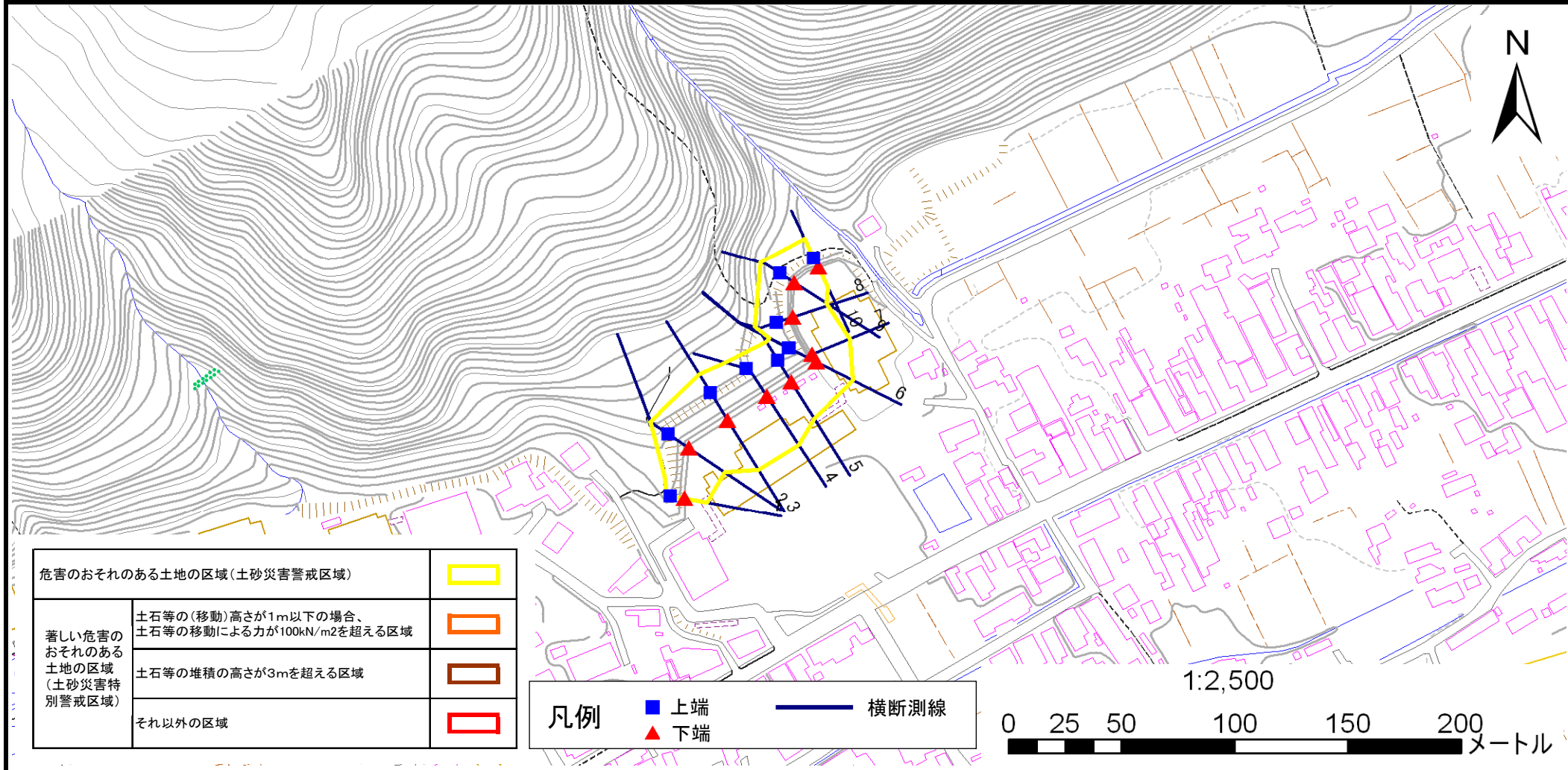
土砂災害警戒区域等の指定の告示に係る図書(その2)

告示番号	宮城県告示第637号
告示年月日	平成20年6月6日

様式3-1 危害のおそれのある土地、著しい危害のおそれのある土地の設定図

調査年度	平成18年度
------	--------

急傾斜地の位置	箇所番号	I-人-358(1312000358)	箇所名	本町	所在地	登米市津山町横山字本町
---------	------	---------------------	-----	----	-----	-------------



危害のおそれのある土地の区域(土砂災害警戒区域)	■	
著しい危害のおそれのある土地の区域(土砂災害特別警戒区域)	土石等の(移動)高さが1m以下の場合、土石等の移動による力が100kN/m ² を超える区域	■
	土石等の堆積の高さが3mを超える区域	■
それ以外の区域	■	

凡例	■	上端	—	横断測線
	▲	下端		

