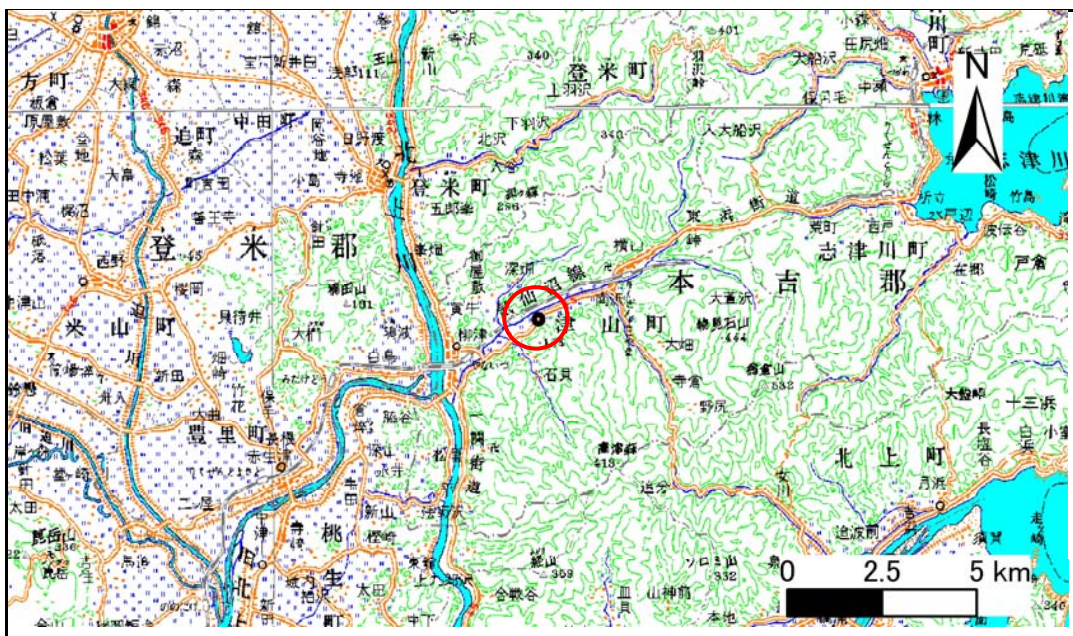


土砂災害警戒区域等の指定の告示に係る図書(その1)

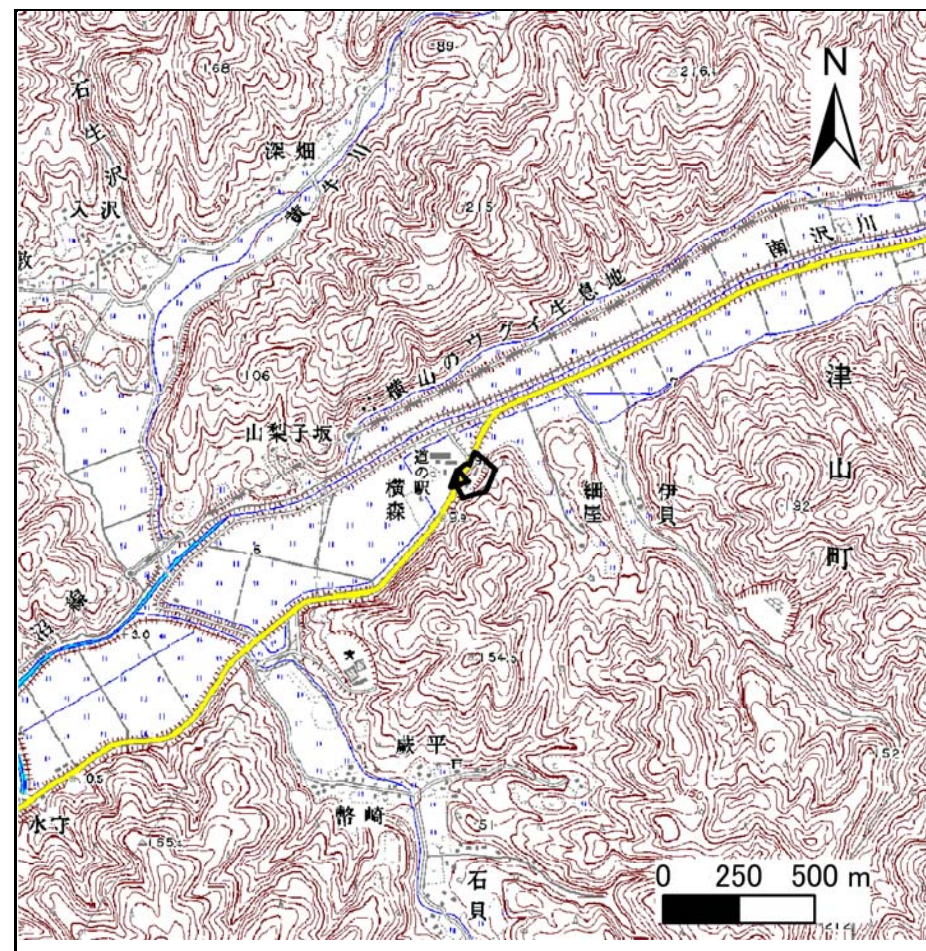
表紙 概況、位置図

告示番号	宮城県告示第937号
告示年月日	平成19年10月2日

自然現象の種類	急傾斜地の崩壊
箇所番号	I-自-1562(1311001562)
箇所名	細屋
所在地	登米市津山町横山字細屋
調査機関	宮城県土木部防災砂防課, 宮城県登米土木事務所



概況図 (S=1:200,000)



位置図 S=(1:25,000)

宮城県

この地図は、国土地理院長の承認を得て、同院発行の20万分の1及び2万5千分の1の地形図を複製したものである(承認番号 平17東複第325号)

土砂災害警戒区域等の指定の告示に係る図書(その2)

告示番号	宮城県告示第937号
告示年月日	平成19年10月2日

様式3-1 危害のおそれのある土地、著しい危害のおそれのある土地の設定図

調査年度	16
------	----

急傾斜地の位置	箇所番号	I-自-1562(1311001562)	箇所名	細屋	所在地	登米市津山町横山字細屋
---------	------	----------------------	-----	----	-----	-------------

