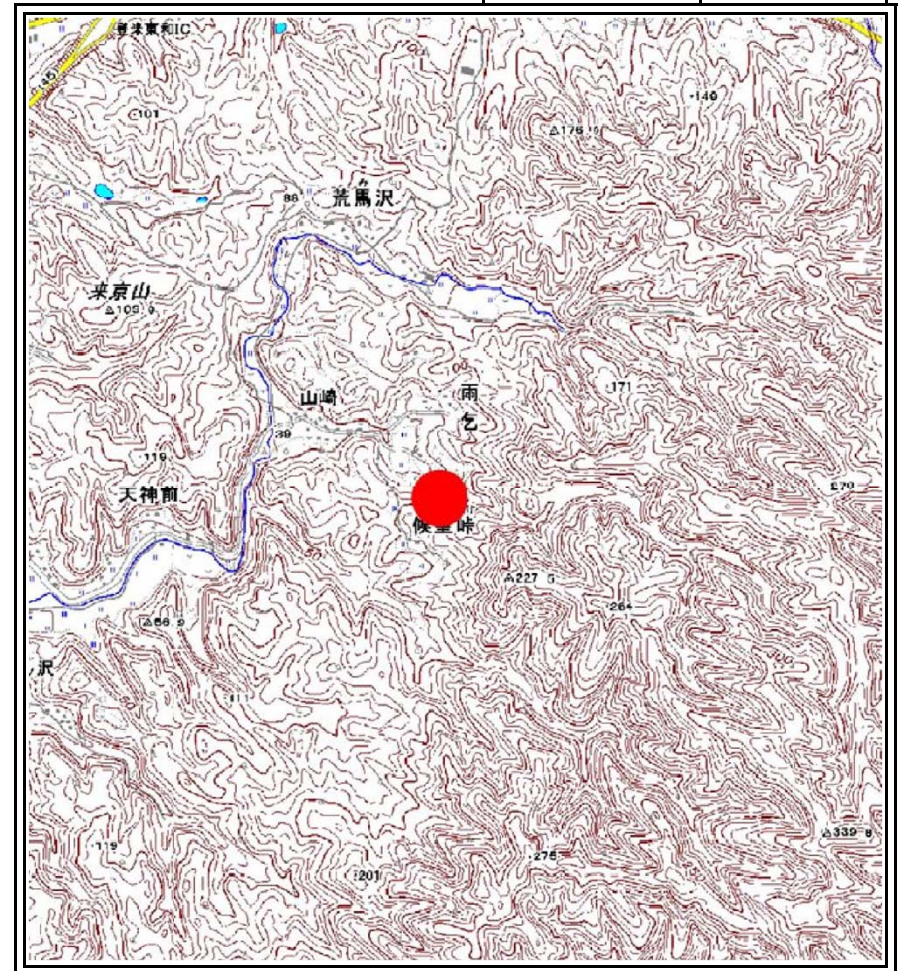


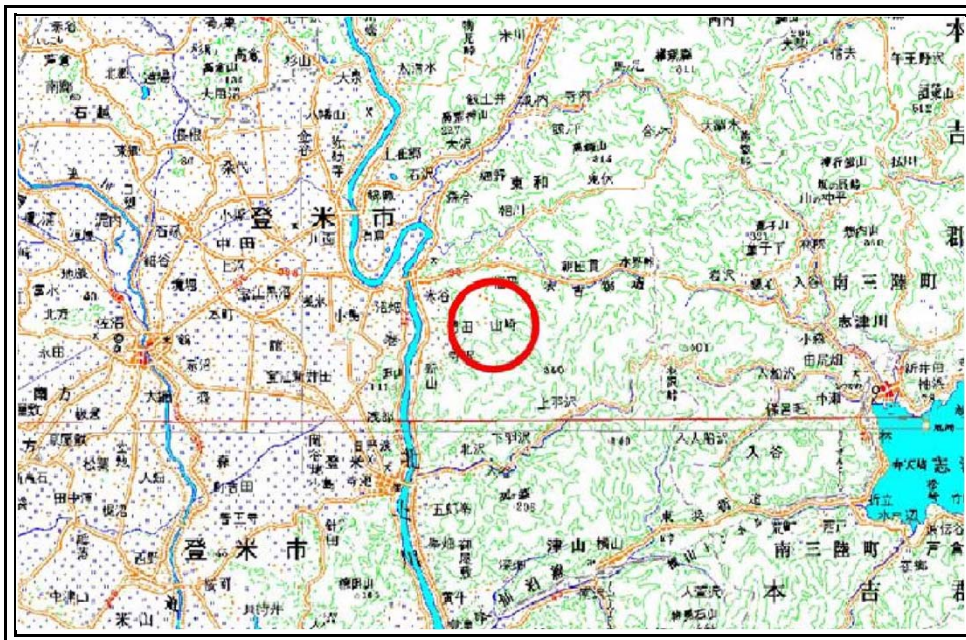
# 土砂災害警戒区域等の指定の告示に係る図書(その1)

告示番号	宮城県告示第189号
告示年月日	平成28年3月4日

自然現象の種類	土石流
溪流番号	6-23-143-2
水系名	北上川
河川名	恩田川
溪流名	大貫沢-2
所在地	登米市東和町米谷字山崎, 雨乞, 鍛冶屋
調査機関	宮城県東部土木事務所登米地域事務所



概況図(S=1:25,000)



位置図(S=1:200,000)

この地図は、国土地理院長の承認を得て、同院発行数値地図200000(地図画像)及び数値地図25000(地図画像)を複製したものである。(承認番号 平27情複、第563号)

# 土砂災害警戒区域等の指定の告示に係る図書(その2)

告示番号	宮城県告示第189号
告示年月日	平成28年3月4日

調査年度	平成26年度
所在地	宮城県登米市東和町米谷字山崎, 雨乞, 鍛冶屋

危害のおそれのある土地の区域、著しい危害のおそれのある土地の区域の設定図

溪流の位置	溪流番号	6-23-143-2	溪流名	大貫沢-2	所在地	宮城県登米市東和町米谷字山崎, 雨乞, 鍛冶屋
-------	------	------------	-----	-------	-----	-------------------------

