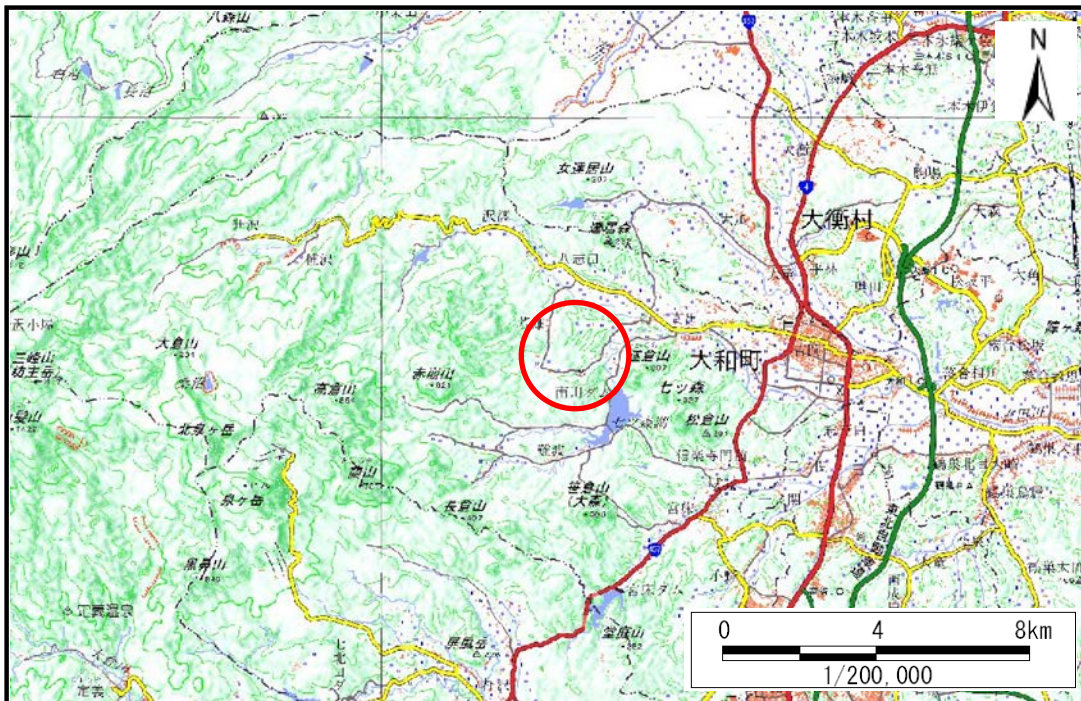


土砂災害警戒区域等の指定の告示に係る図書(その1)

告示番号	宮城県告示第944号
告示年月日	令和元年11月29日

自然現象の種類	土石流
溪流番号	2-31-052(1223100052)
水系名	鳴瀬川
河川名	根古川
溪流名	台ヶ森北沢
所在	黒川郡大和町吉田字台ヶ森北
調査機関	宮城県仙台土木事務所



位置図(S=1:200,000)



位置図(S=1:25,000)

この地図は、国土地理院長の承認を得て、同院発行の電子地形図25000及び電子地形図20万を複製したものである。(承認番号 令元情複、第202号)

土砂災害警戒区域等の指定の告示に係る図書(その2)

告示番号	宮城県告示第944号
告示年月日	令和元年11月29日

調査年度	平成30年度
------	--------

溪流の位置	溪流番号	2-31-052(1223100052)	溪流名	台ヶ森北沢	所在地	黒川郡大和町吉田字台ヶ森北
-------	------	----------------------	-----	-------	-----	---------------

