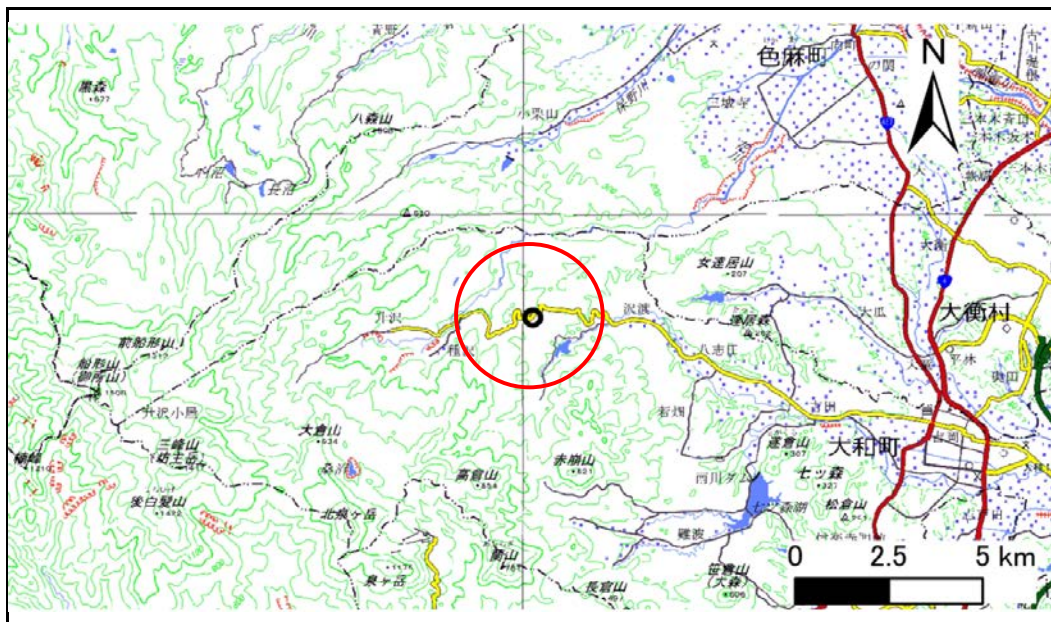


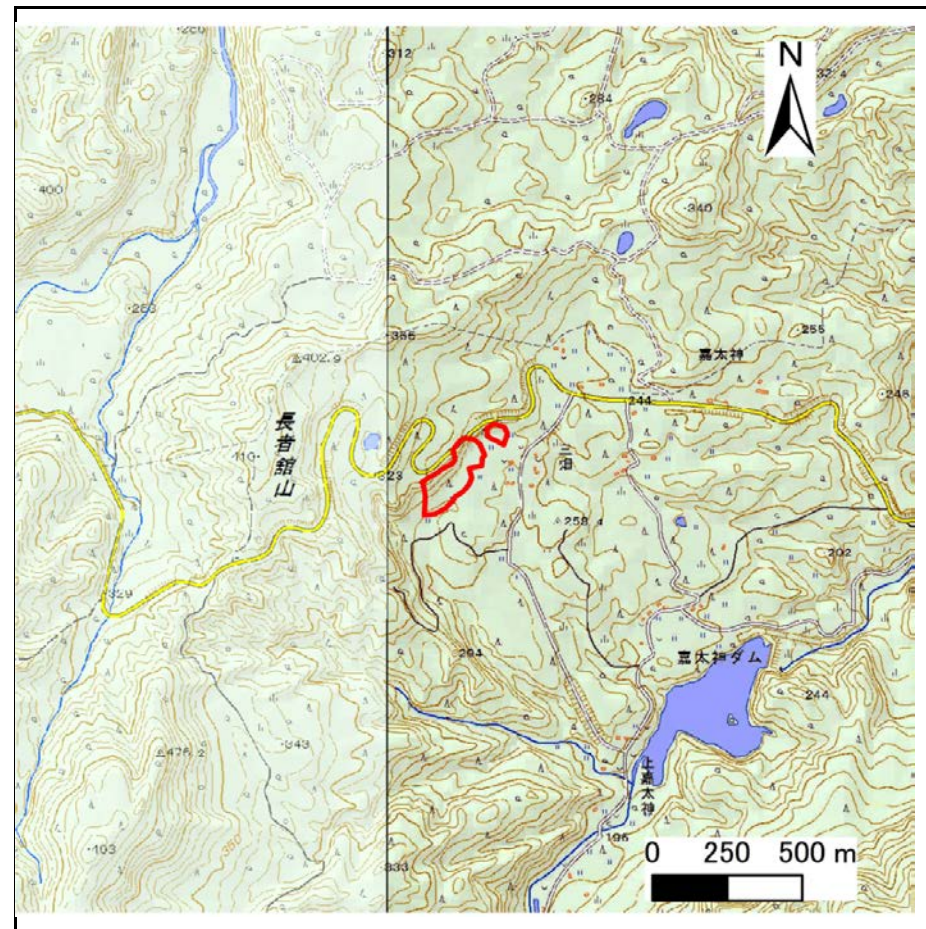
# 土砂災害警戒区域等の指定の告示に係る図書(その1)

告示番号	宮城県告示第82号
告示年月日	平成31年1月29日

自然現象の種類	急傾斜地の崩壊
箇所番号	Ⅲ-自-0229
箇所名	滑谷地中
所在地	黒川郡大和町吉田字滑谷地中
調査機関	宮城県仙台土木事務所



位置図(S=1:200,000)



概況図(S=1:25,000)

宮城県

この地図は、国土地理院長の承認を得て、同院発行の電子地形図25000及び電子地形図20万を複製したものである。(承認番号 平30情複、第438号)

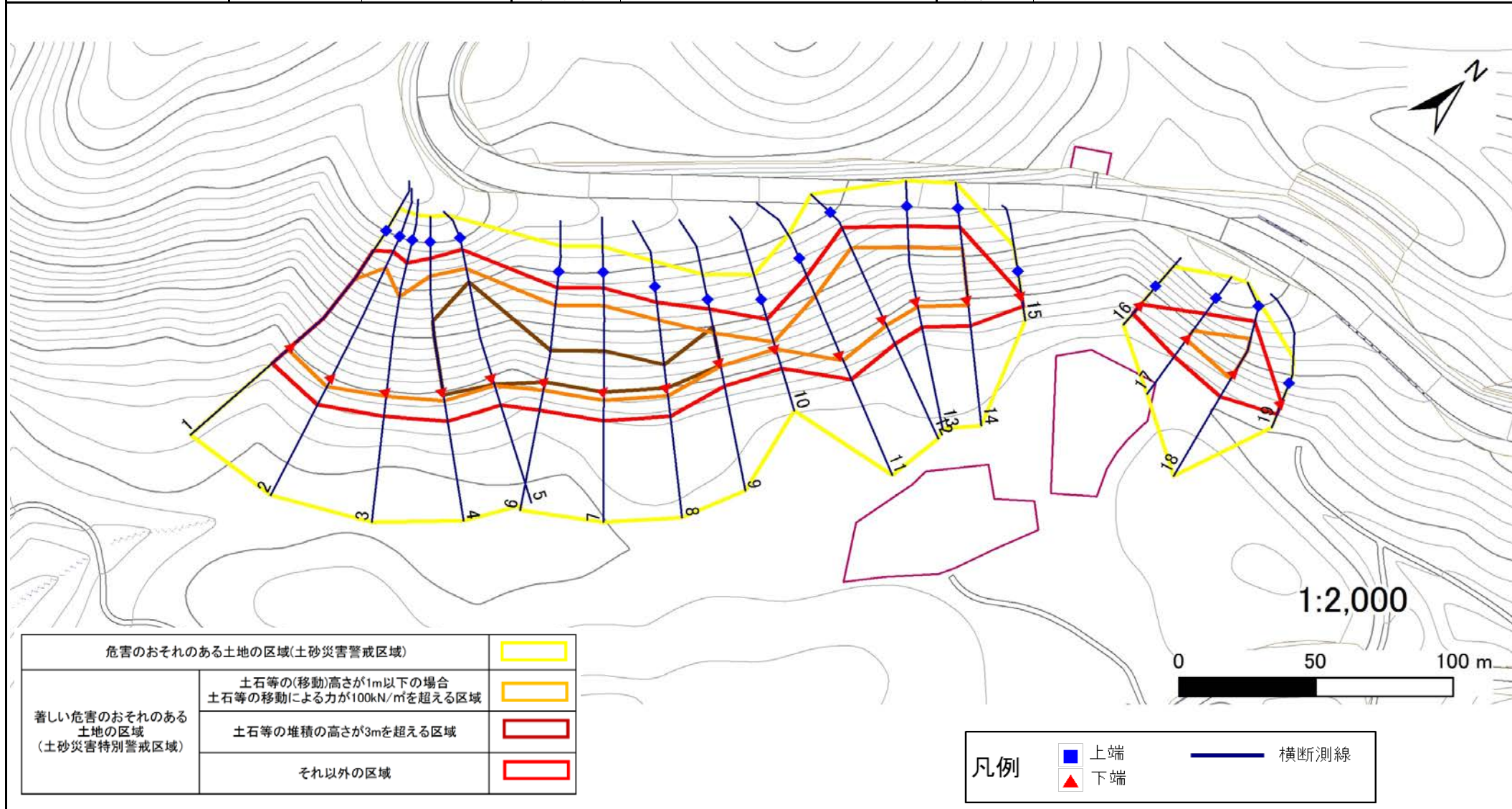
## 土砂災害警戒区域等の指定の告示に係る図書(その2)

告示番号	宮城県告示第82号
告示年月日	平成31年1月29日

危害のおそれのある土地、著しい危害のおそれのある土地の設定図

調査年度	平成29年度
------	--------

急傾斜地の位置	箇所番号	Ⅲ-自-0229	箇所名	滑谷地中	所在地	黒川郡大和町吉田字滑谷地中
---------	------	----------	-----	------	-----	---------------



危害のおそれのある土地の区域(土砂災害警戒区域)		
著しい危害のおそれのある土地の区域(土砂災害特別警戒区域)	土石等の(移動)高さが1m以下の場合 土石等の移動による力が100kN/m <sup>2</sup> を超える区域	
	土石等の堆積の高さが3mを超える区域	
	それ以外の区域	

<b>凡例</b> 上端 下端	横断測線
-----------------------	------

# 土砂災害警戒区域等の指定の告示に係る図書(その3)

建築物に作用すると想定される衝撃に関する事項

告示番号	宮城県告示第82号
告示年月日	平成31年1月29日

急傾斜地の位置	箇所番号	III-自-0229	箇所名	滑谷地中	所在地	黒川郡天和町吉田字滑谷地中					
---------	------	------------	-----	------	-----	---------------	--	--	--	--	--

横断側線の区間	土石等の移動により建築物の地上部に作用すると想定される力				土石等の堆積により建築物の地上部に作用すると想定される力				横断側線の区間	土石等の移動により建築物の地上部に作用すると想定される力				土石等の堆積により建築物の地上部に作用すると想定される力			
	土石等の(移動)高さが1m以下の場合、土石等の移動による力が100kN/m <sup>2</sup> を超える区域		それ以外の区域		土石等の堆積高さが3mを超える区域		それ以外の区域			土石等の(移動)高さが1m以下の場合、土石等の移動による力が100kN/m <sup>2</sup> を超える区域		それ以外の区域		土石等の堆積高さが3mを超える区域		それ以外の区域	
	力の大きさのうち最大のもの	土石等の高さ	力の大きさのうち最大のもの	土石等の高さ	力の大きさのうち最大のもの	土石等の高さ	力の大きさのうち最大のもの	土石等の高さ		力の大きさのうち最大のもの	土石等の高さ	力の大きさのうち最大のもの	土石等の高さ	力の大きさのうち最大のもの	土石等の高さ	力の大きさのうち最大のもの	土石等の高さ
	(kN/m <sup>2</sup> )	(m)	(kN/m <sup>2</sup> )	(m)	(kN/m <sup>2</sup> )	(m)	(kN/m <sup>2</sup> )	(m)		(kN/m <sup>2</sup> )	(m)	(kN/m <sup>2</sup> )	(m)	(kN/m <sup>2</sup> )	(m)	(kN/m <sup>2</sup> )	(m)
1 ~ 2	164.0	1.0	100.0	1.0	-	-	15.2	3.0									
2 ~ 3	164.0	1.0	100.0	1.0	-	-	15.2	3.0									
3 ~ 4	163.6	1.0	100.0	1.0	-	-	15.2	3.0									
4 ~ 5	163.6	1.0	100.0	1.0	24.5	4.9	15.2	3.0									
5 ~ 6	158.2	1.0	100.0	1.0	24.5	4.9	15.2	3.0									
6 ~ 7	160.0	1.0	100.0	1.0	16.6	3.3	15.2	3.0									
7 ~ 8	160.0	1.0	100.0	1.0	16.6	3.3	15.2	3.0									
8 ~ 9	155.9	1.0	100.0	1.0	20.7	4.1	15.2	3.0									
9 ~ 10	126.4	1.0	100.0	1.0	-	-	15.2	3.0									
10 ~ 11	144.1	1.0	100.0	1.0	-	-	14.7	2.9									
11 ~ 12	147.2	1.0	100.0	1.0	-	-	15.2	3.0									
12 ~ 13	147.2	1.0	100.0	1.0	-	-	15.2	3.0									
13 ~ 14	140.9	1.0	100.0	1.0	-	-	13.2	2.6									
14 ~ 15	-	-	100.0	1.0	-	-	13.2	2.6									
16 ~ 17	-	-	100.0	1.0	-	-	10.8	2.2									
17 ~ 18	142.8	1.0	100.0	1.0	-	-	14.3	2.9									
18 ~ 19	-	-	100.0	1.0	-	-	14.3	2.9									
~																	
~																	
~																	
~																	
~																	
~																	
~																	
~																	
~																	
~																	
~																	
~																	
~																	
~																	
~																	
~																	
~																	
~																	
~																	