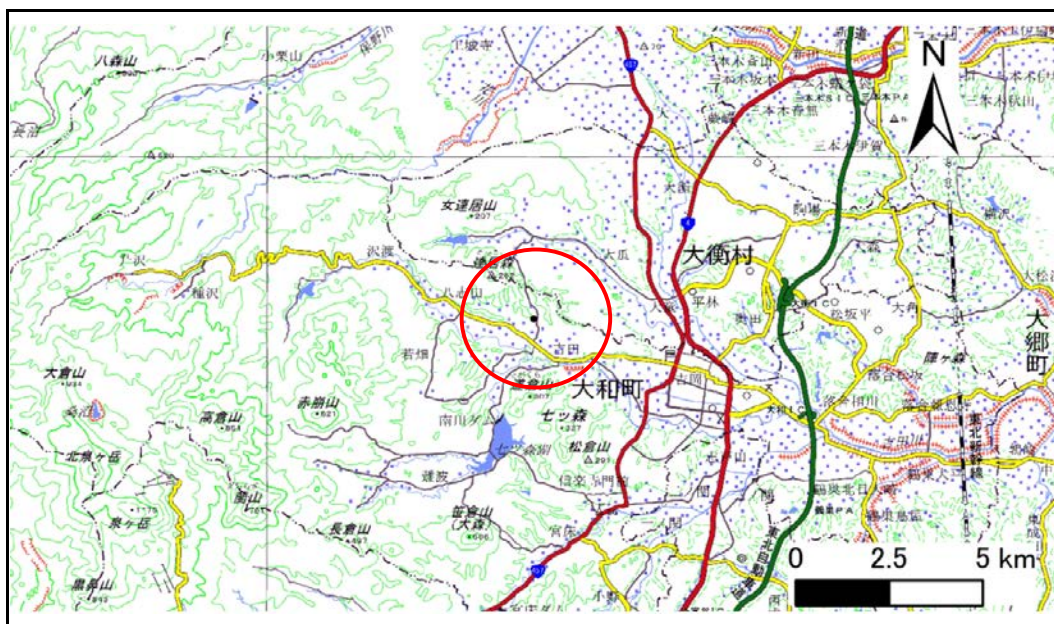


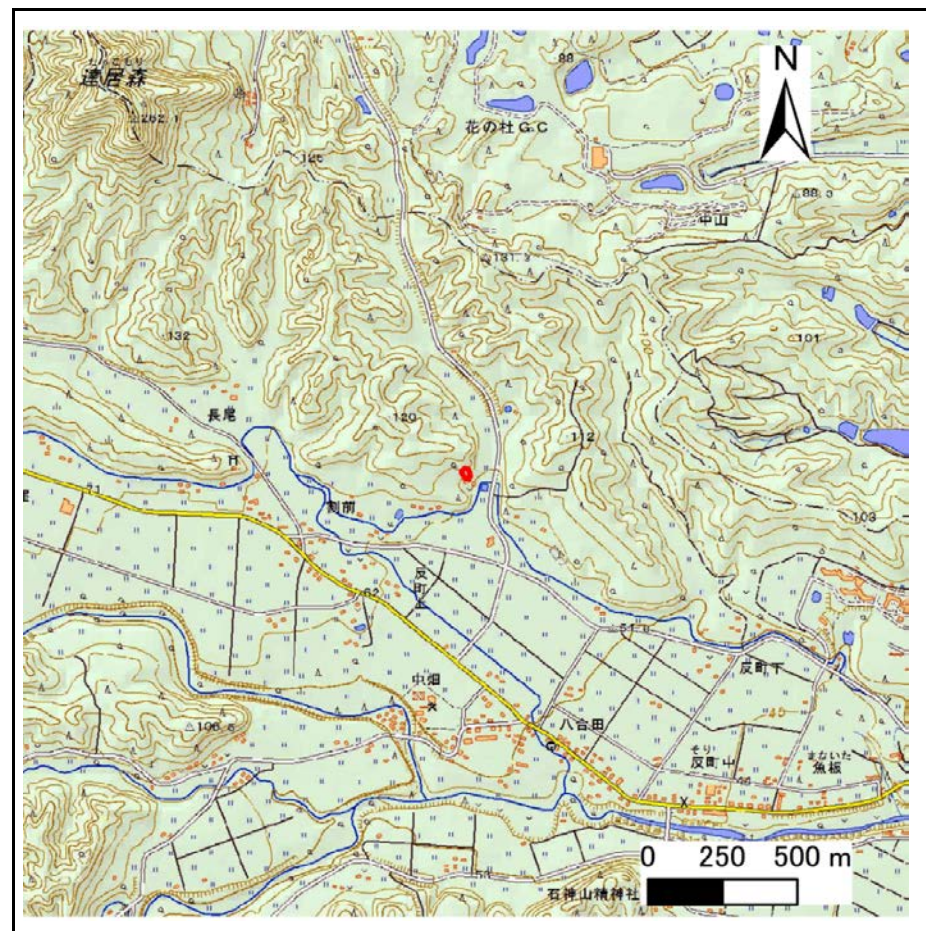
# 土砂災害警戒区域等の指定の告示に係る図書(その1)

|       |            |
|-------|------------|
| 告示番号  | 宮城県告示第82号  |
| 告示年月日 | 平成31年1月29日 |

|         |             |
|---------|-------------|
| 自然現象の種類 | 急傾斜地の崩壊     |
| 箇所番号    | Ⅱ-自-0729    |
| 箇所名     | 松原          |
| 所在地     | 黒川郡大和町吉田字松原 |
| 調査機関    | 宮城県仙台土木事務所  |



位置図(S=1:200,000)



概況図(S=1:25,000)

宮城県

この地図は、国土地理院長の承認を得て、同院発行の電子地形図25000及び電子地形図20万を複製したものである。(承認番号 平30情複、第438号)

## 土砂災害警戒区域等の指定の告示に係る図書(その2)

|       |            |
|-------|------------|
| 告示番号  | 宮城県告示第82号  |
| 告示年月日 | 平成31年1月29日 |

危害のおそれのある土地、著しい危害のおそれのある土地の設定図

|      |        |
|------|--------|
| 調査年度 | 平成29年度 |
|------|--------|

|         |      |           |     |    |     |             |
|---------|------|-----------|-----|----|-----|-------------|
| 急傾斜地の位置 | 箇所番号 | II-自-0729 | 箇所名 | 松原 | 所在地 | 黒川郡大和町吉田字松原 |
|---------|------|-----------|-----|----|-----|-------------|

