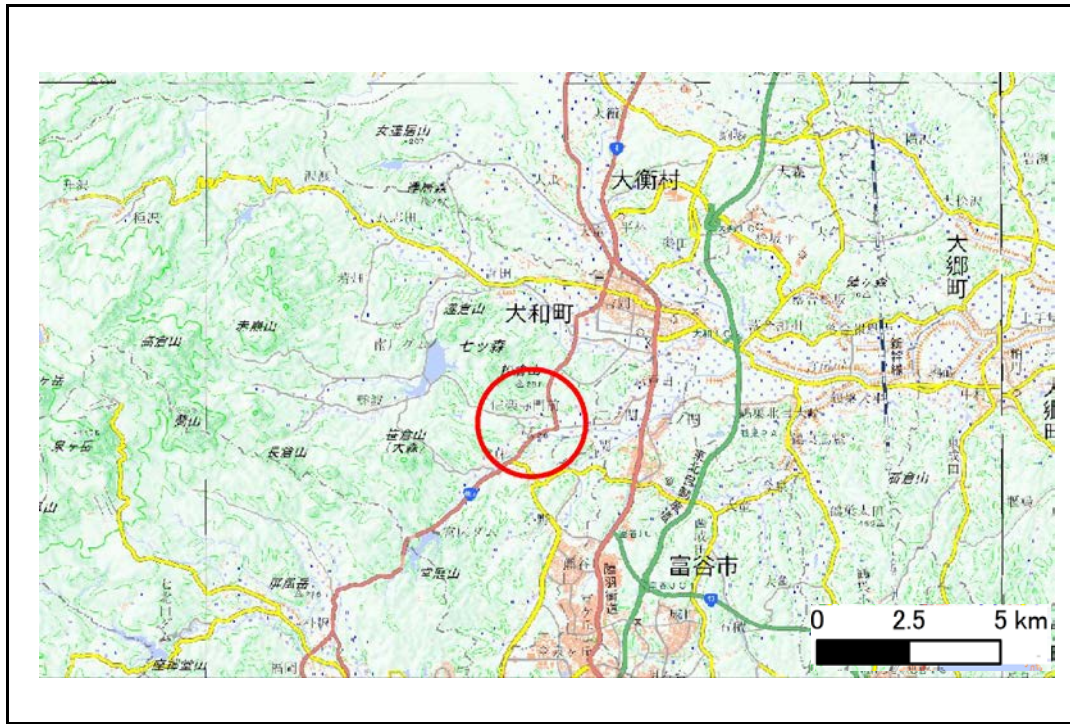


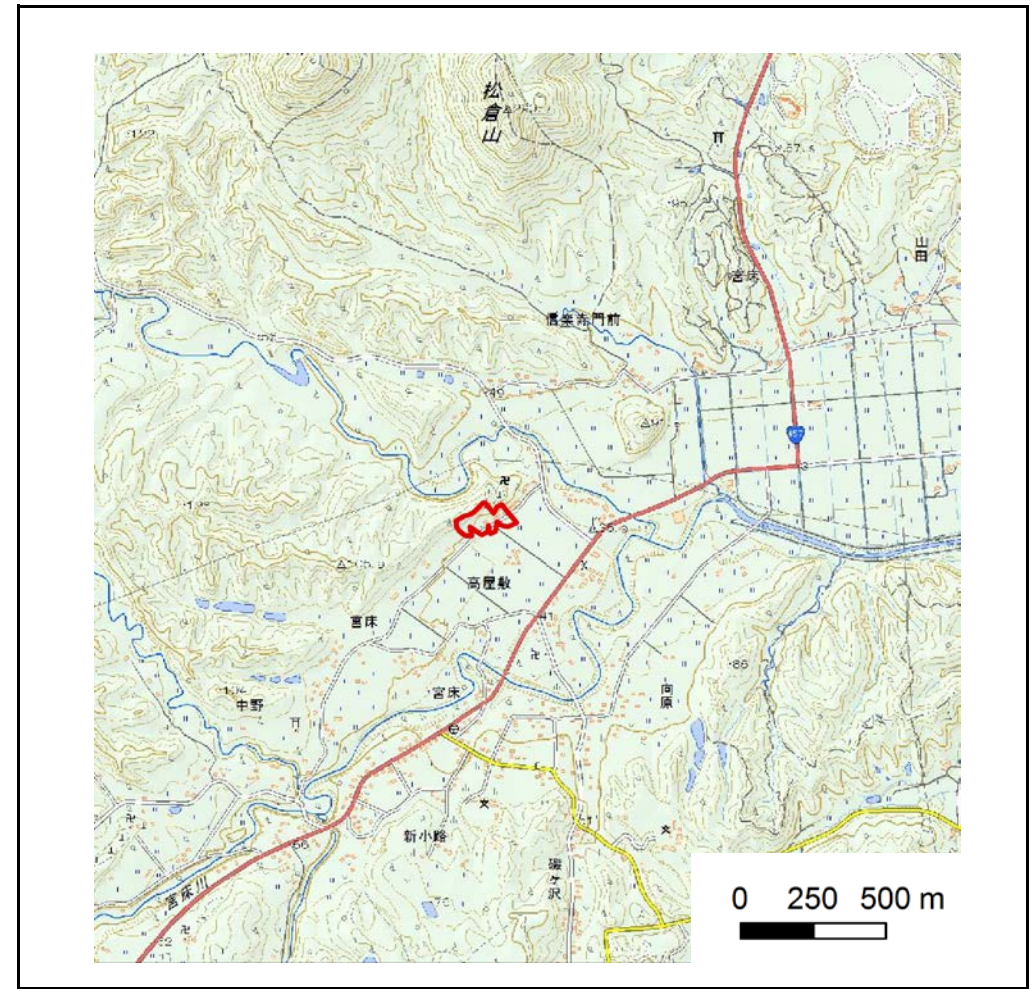
# 土砂災害警戒区域等の指定の告示に係る図書(その1)

告示番号	宮城県告示第307号
告示年月日	平成30年3月23日

自然現象の種類	急傾斜地の崩壊
溪流番号	I-自-1367
箇所名	戸崎の2
所在地	黒川郡大和町宮床字戸崎
調査機関	宮城県仙台土木事務所



位置図(S=1:200,000)



概況図(S=1:25,000)

宮城県



# 土砂災害警戒区域等の指定の告示に係る図書(その2)

告示番号	宮城県告示第307号
告示年月日	平成30年3月23日

危害のおそれのある土地、著しい危害のおそれのある土地の設定図

調査年度	平成28年度
------	--------

急傾斜地の位置	箇所番号	I-自-1367	箇所名	戸崎の2	所在地	黒川郡大和町宮床字戸崎
---------	------	----------	-----	------	-----	-------------

