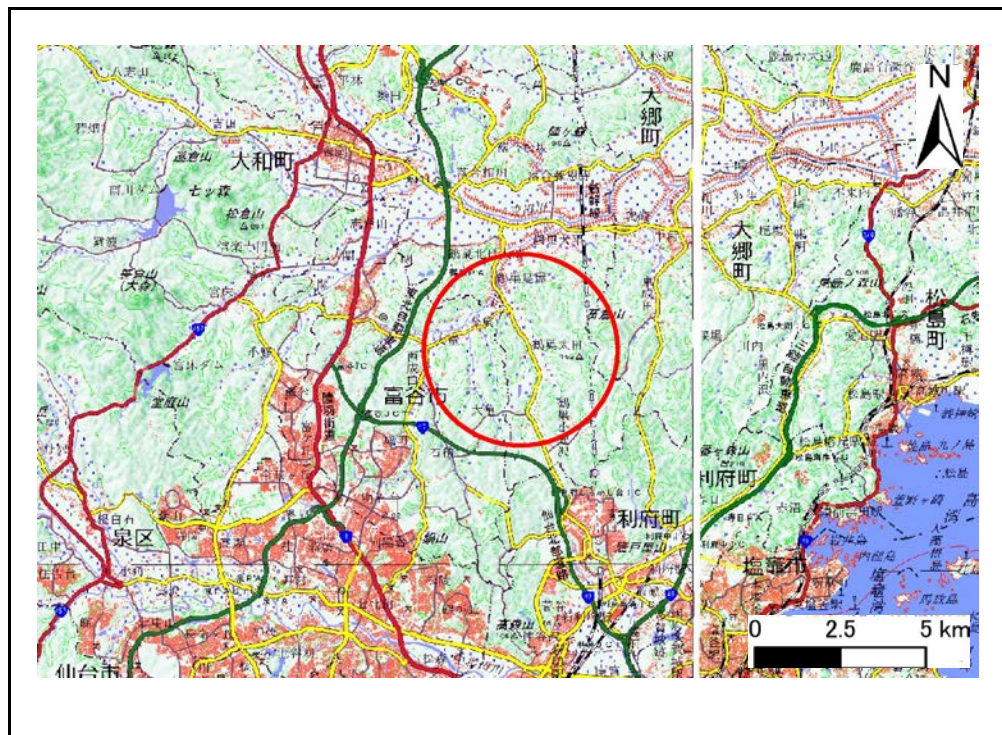


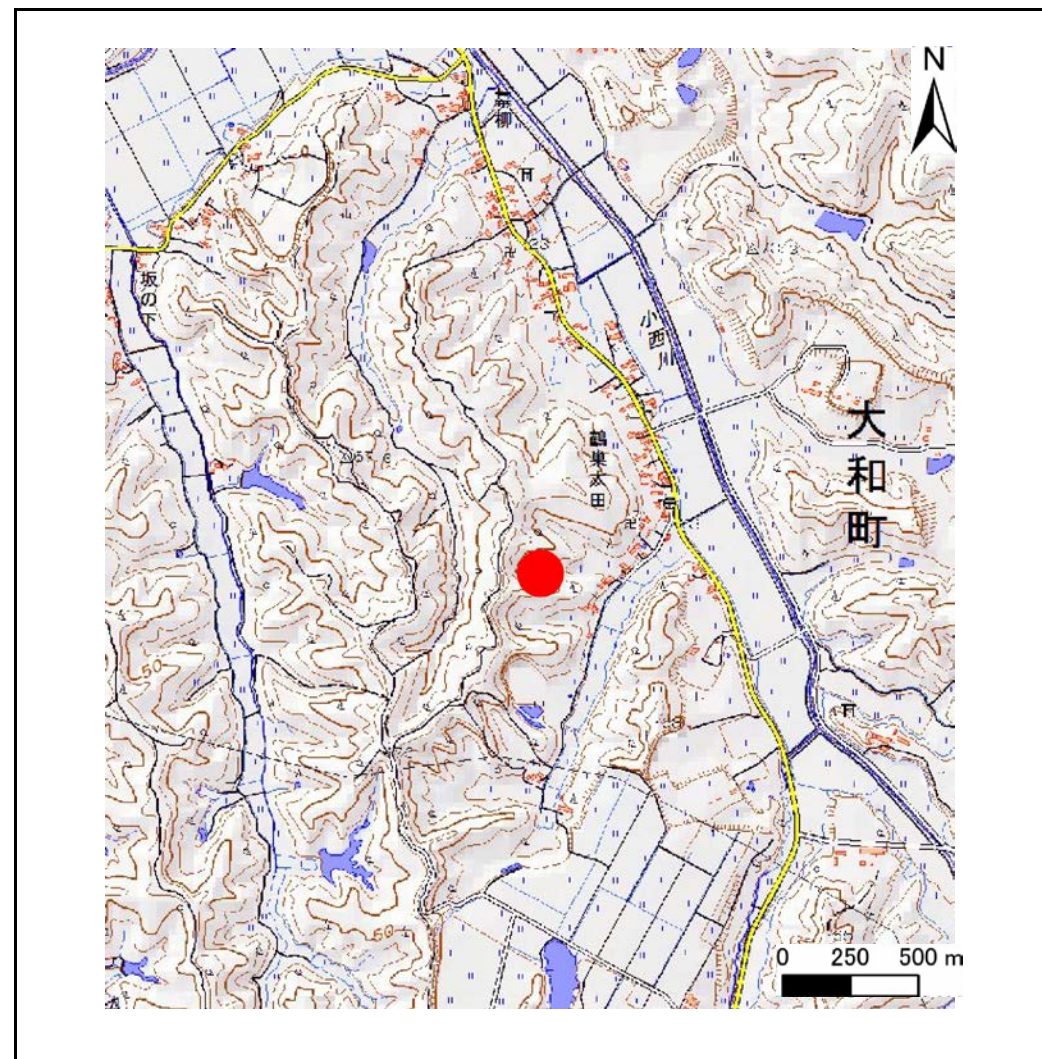
土砂災害警戒区域等の指定の告示に係る図書(その1)

告示番号	宮城県告示第308号
告示年月日	平成30年3月23日

自然現象の種類	土石流
溪流番号	2-31-004-2
水系名	鳴瀬川
河川名	小西川
溪流名	太田沢2-2
所在地	黒川郡大和町鶴巢太田榴沢西
調査機関	宮城県仙台土木事務所



位置図(S=1:200,000)



概況図(S=1:25,000)

宮城県

土砂災害警戒区域等の指定の告示に係る図書(その2)

告示番号	宮城県告示第308号
告示年月日	平成30年3月23日

危害のおそれのある土地の区域、著しい危害のおそれのある土地の区域の設定図

調査年度	平成28年度
------	--------

溪流の位置	溪流番号	2-31-004-2	溪流名	太田沢2-2	所在地	黒川郡大和町鶴巣太田榴沢西
-------	------	------------	-----	--------	-----	---------------

