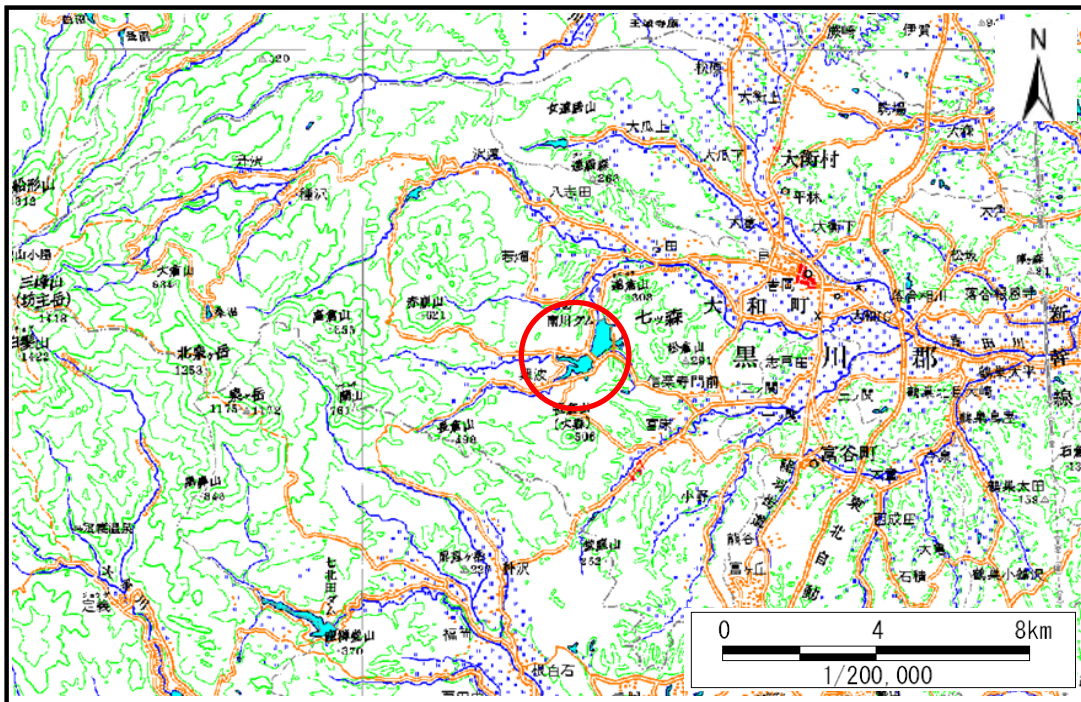


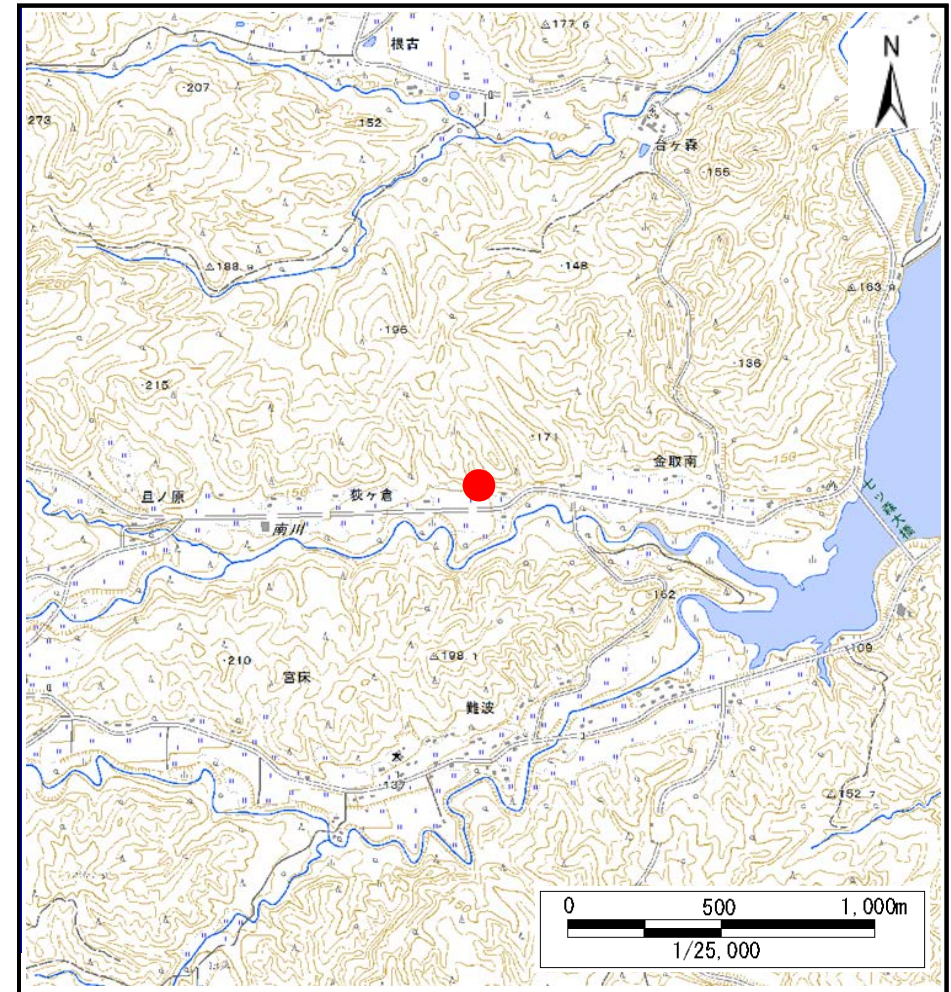
土砂災害警戒区域等の指定の告示に係る図書(その1)

告示番号	宮城県告示第307号
告示年月日	平成30年3月23日

自然現象の種類	土石流
溪流番号	2-31-032
水系名	鳴瀬川
河川名	荻ヶ倉川
溪流名	荻ヶ倉東沢2
所在地	黒川郡大和町吉田荻ヶ倉東
調査機関	宮城県仙台土木事務所



位置図(S=1:200,000)



位置図(S=1:25,000)

この地図は、国土地理院長の承認を得て、同院発行の電子地形図(タイル)を複製したものである。(承認番号 平29情複、第437号)

土砂災害警戒区域等の指定の告示に係る図書(その2)

告示番号	宮城県告示第307号
告示年月日	平成30年3月23日

調査年度	平成28年度
------	--------

渓流の位置	渓流番号	2-31-032	渓流名	荻ヶ倉東沢2	所在地	黒川郡大和町吉田荻ヶ倉東
-------	------	----------	-----	--------	-----	--------------

