

土砂災害警戒区域等の指定の告示に係る図書(その1)

告示番号	宮城県告示第243号
告示年月日	令和2年3月27日

自然現象の種類	急傾斜地の崩壊
箇所番号	II-自-1081
箇所名	金色
所在地	宮城郡七ヶ浜町花洲浜字金色
調査機関	宮城県仙台土木事務所



位置図(S=1:200,000)



位置図(S=1:25,000)

宮城県

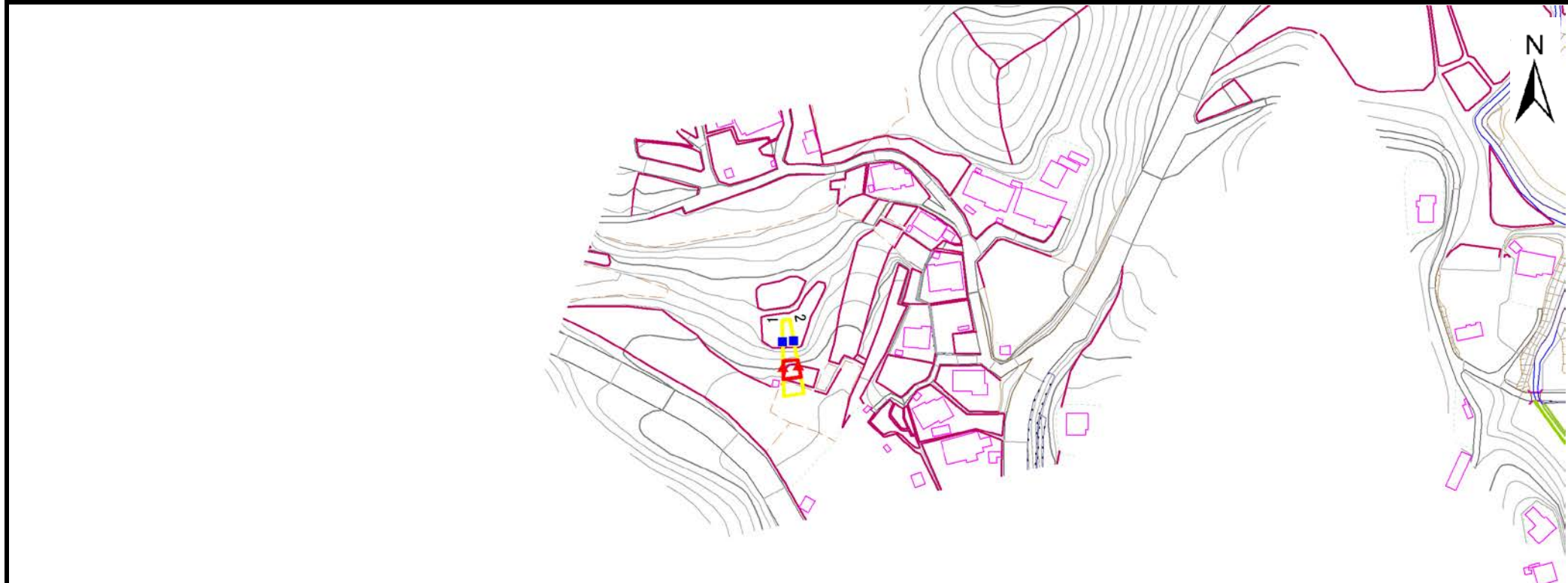
この地図は、国土地理院長の承認を得て、同院発行の電子地形図25000及び電子地形図20万を複製したものである。(承認番号 令1東複、第33号)

土砂災害警戒区域等の指定の告示に係る図書(その2)

告示番号	宮城県告示第243号
告示年月日	令和2年3月27日

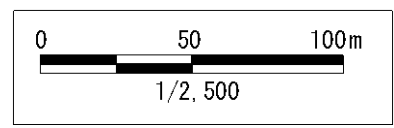
調査年度	平成30年度
------	--------

急傾斜地の位置	箇所番号	II-自-1081	箇所名	金色	所在地	宮城県七ヶ浜町花淵浜字金色
---------	------	-----------	-----	----	-----	---------------



危害のおそれのある土地の区域(土砂災害警戒区域)	[Yellow box]	
著しい危害のおそれのある土地の区域(土砂災害特別警戒区域)	土石等の(移動)高さが1m以下の場合 土石等の移動による力が100kN/m ² を超える区域	[Orange box]
	土石等の堆積の高さが3mを超える区域	[Red box]
	それ以外の区域	[White box]

凡例	■ 上端	— 横断測線
	▲ 下端	



土砂災害警戒区域等の指定の告示に係る図書(その3)

告示番号	宮城県告示第243号
告示年月日	令和2年3月27日

急 傾 斜 地 の 位 置	箇所番号	Ⅱ-自-1081	箇所名	金色	所在地	宮城郡七ヶ浜町花淵浜字金色
---------------	------	----------	-----	----	-----	---------------

横断測線の区間	土石等の移動により建築物の地上部に作用すると想定される力				土石等の堆積により建築物の地上部に作用すると想定される力				横断測線の区間	土石等の移動により建築物の地上部に作用すると想定される力				土石等の堆積により建築物の地上部に作用すると想定される力			
	土石等の(移動)高さが1m以下の場合、土石等の移動による力が100kN/m ² を超える区域				それ以外の区域					土石等の堆積の高さが3mを超える区域				それ以外の区域			
	力の大きさのうち最大のもの (kN/m ²)	土石等の高さ (m)	力の大きさのうち最大のもの (kN/m ²)	土石等の高さ (m)	力の大きさのうち最大のもの (kN/m ²)	土石等の高さ (m)	力の大きさのうち最大のもの (kN/m ²)	土石等の高さ (m)		力の大きさのうち最大のもの (kN/m ²)	土石等の高さ (m)	力の大きさのうち最大のもの (kN/m ²)	土石等の高さ (m)	力の大きさのうち最大のもの (kN/m ²)	土石等の高さ (m)	力の大きさのうち最大のもの (kN/m ²)	土石等の高さ (m)
1 ~ 2	-	-	68.9	1.0	-	-	7.8	1.6									