

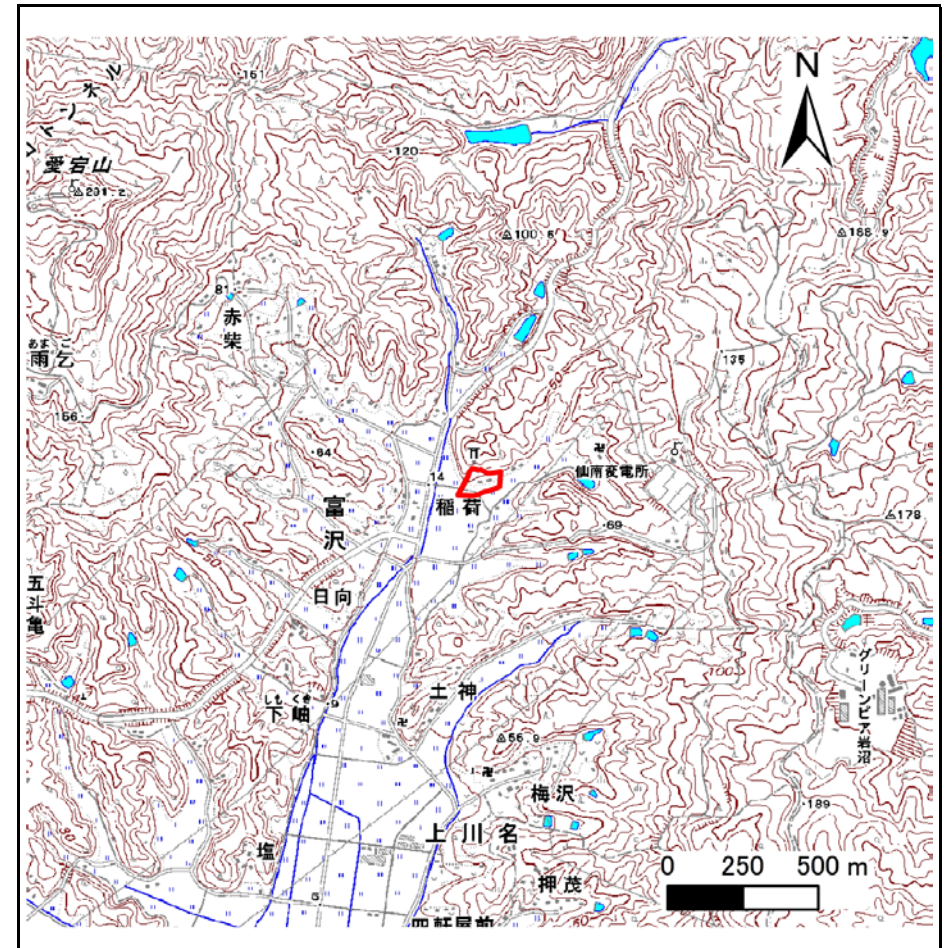
土砂災害警戒区域等の指定の告示に係る図書(その1)

告示番号	宮城県告示第1048号
告示年月日	平成30年11月30日

自然現象の種類	急傾斜地の崩壊
箇所番号	Ⅱ-自-0290(1321000290)
箇所名	深山の2
所在地	柴田郡柴田町大字富沢字天神下、字田中前、字深山
調査機関	宮城県大河原土木事務所



位置図(S=1:200,000)



位置図(S=1:25,000)

宮城県

この地図は、国土院院長の承認を得て、同院発行の電子地形図25000及び電子地形図20万を複製したものである。(承認番号 平29情複、第1005号)

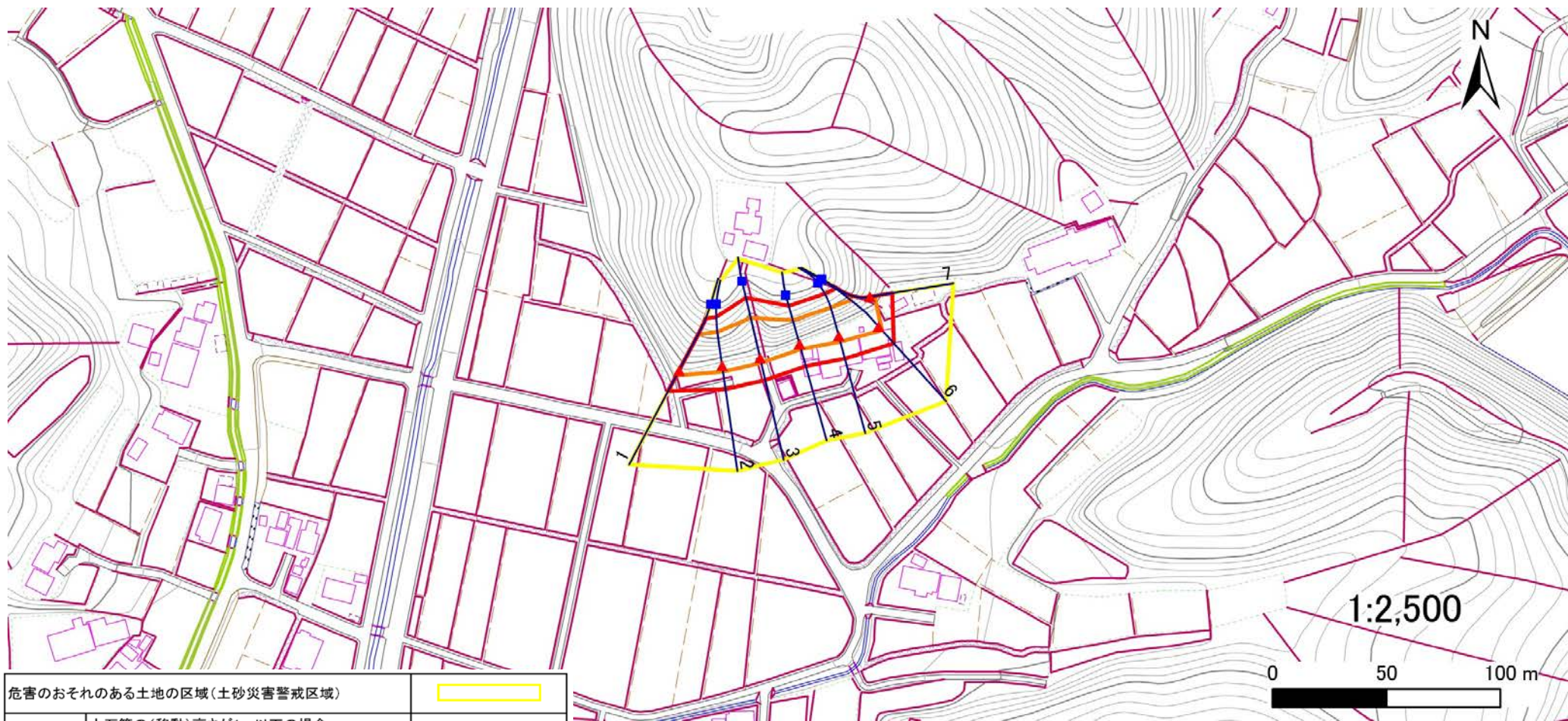
土砂災害警戒区域等の指定の告示に係る図書(その2)

告示番号	宮城県告示第1048号
告示年月日	平成30年11月30日

危害のおそれのある土地、著しい危害のおそれのある土地の設定図

調査年度 平成28年度

急傾斜地の位置	箇所番号	II-自-0290(1321000290)	箇所名	深山の2	所在地	柴田郡柴田町大字富沢字天神下、字田中前、字深山
---------	------	-----------------------	-----	------	-----	-------------------------



危害のおそれのある土地の区域(土砂災害警戒区域)	[Yellow box]
著しい危害のおそれのある土地の区域(土砂災害特別警戒区域)	[Orange box]
	[Red box]
それ以外の区域	[Pink box]

凡例	■ 上端	— 横断測線
	▲ 下端	

