

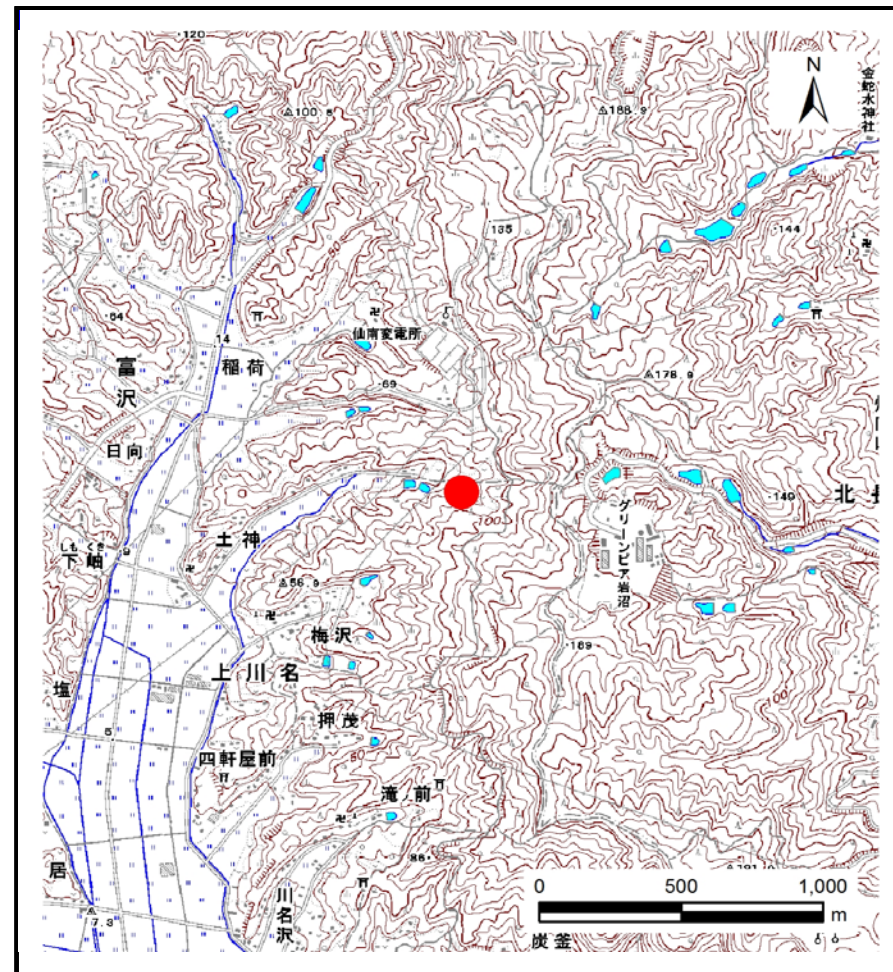
土砂災害警戒区域等の指定の告示に係る図書(その1)

告示番号	宮城県告示第1048号
告示年月日	平成30年11月30日

自然現象の種類	土石流
溪流番号	1-33-047-1(1213300047-1)
水系名	阿武隈川
河川名	五間堀川
溪流名	八幡沢-1
所在地	柴田郡柴田町大字富沢字八幡、字作田、字鍛冶内、字岩崎、字土神
調査機関	宮城県大河原土木事務所



位置図(S=1:200,000)



概況図(S=1:25,000)

この地図は、国土地理院長の承認を得て、同院発行の数値地図20000(地図画像)及び数値地図25000(地図画像)を複製したものである。(承認番号 平29情複、第1005号) 宮城県

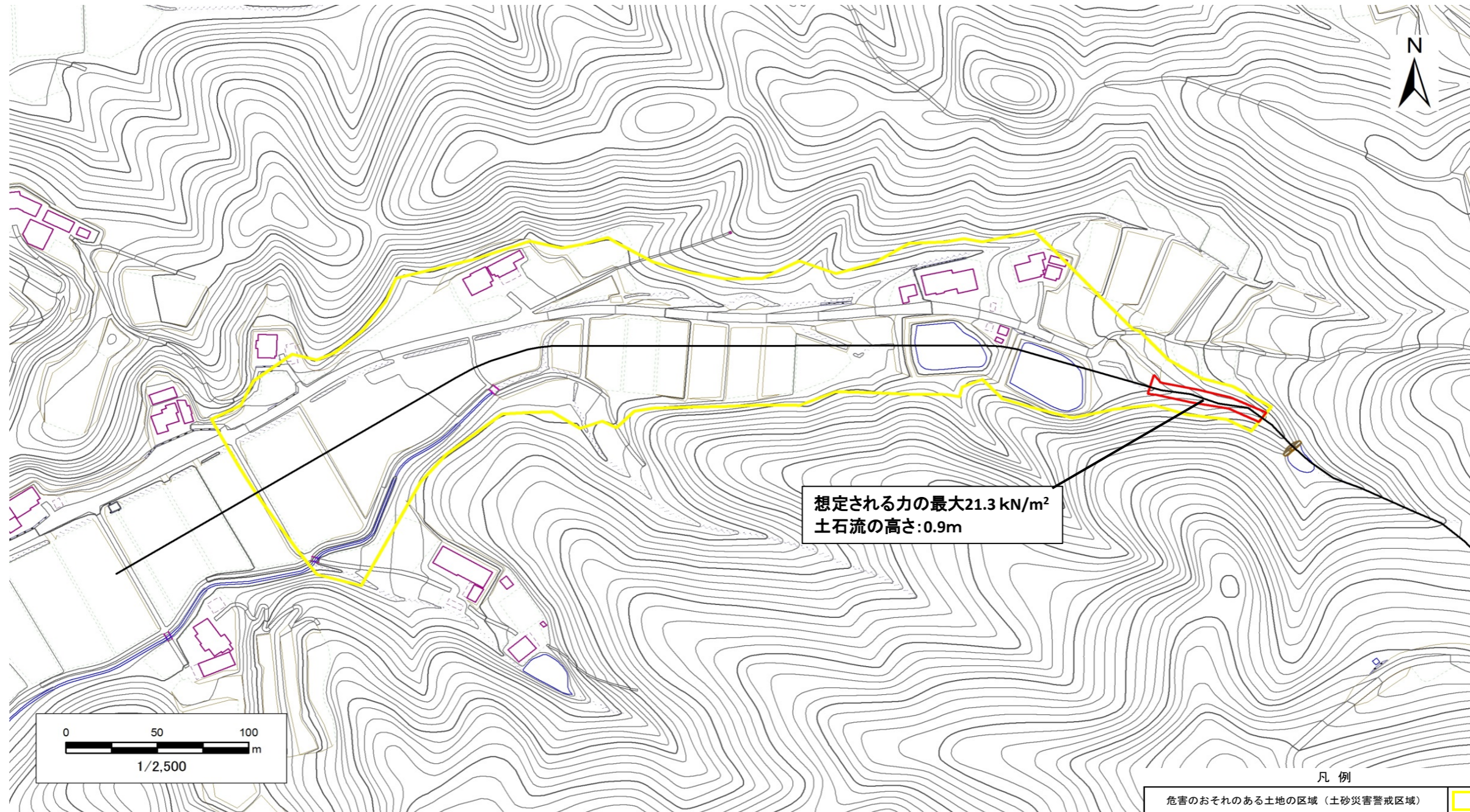
土砂災害警戒区域等の指定の告示に係る図書(その2)

告示番号	宮城県告示第1048号
告示年月日	平成30年11月30日

危害のおそれのある土地、著しい危害のおそれのある土地の設定図

調査年度 平成28年度

溪流の位置	溪流番号	1-33-047-1(1213300047-1)	溪流名	八幡沢-1	所在地	柴田郡柴田町大字富沢字八幡、字作田、字鍛冶内、字岩崎、字土神
-------	------	--------------------------	-----	-------	-----	--------------------------------



凡例

危害のおそれのある土地の区域 (土砂災害警戒区域)	
著しい危害のおそれのある土地の区域 (土砂災害特別警戒区域)	
著しい危害のおそれのある土地の区域 (土砂災害特別警戒区域)	
著しい危害のおそれのある土地の区域 (土砂災害特別警戒区域)	