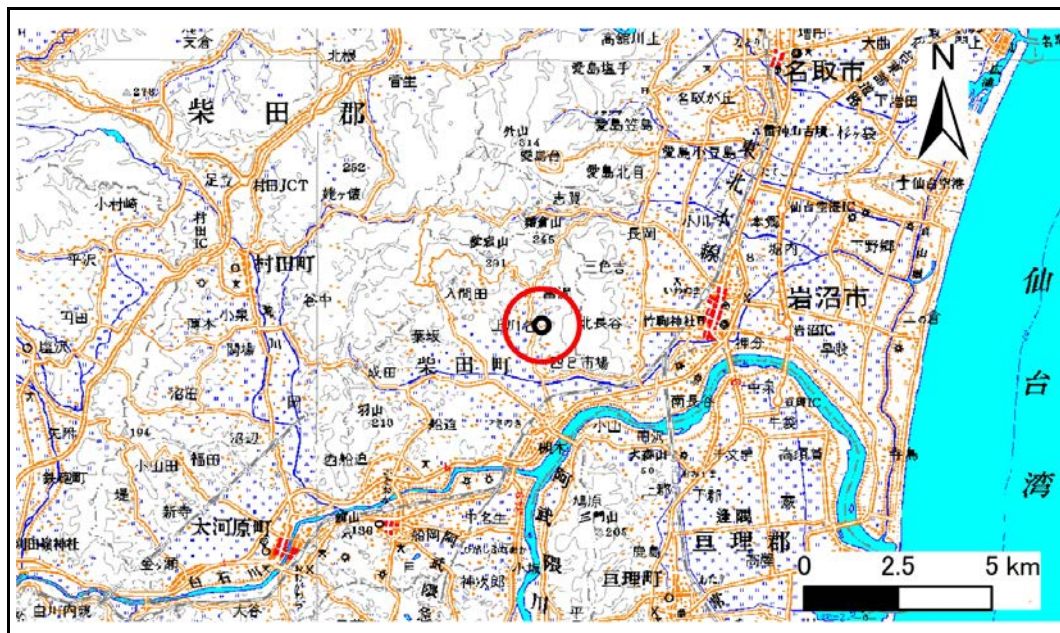


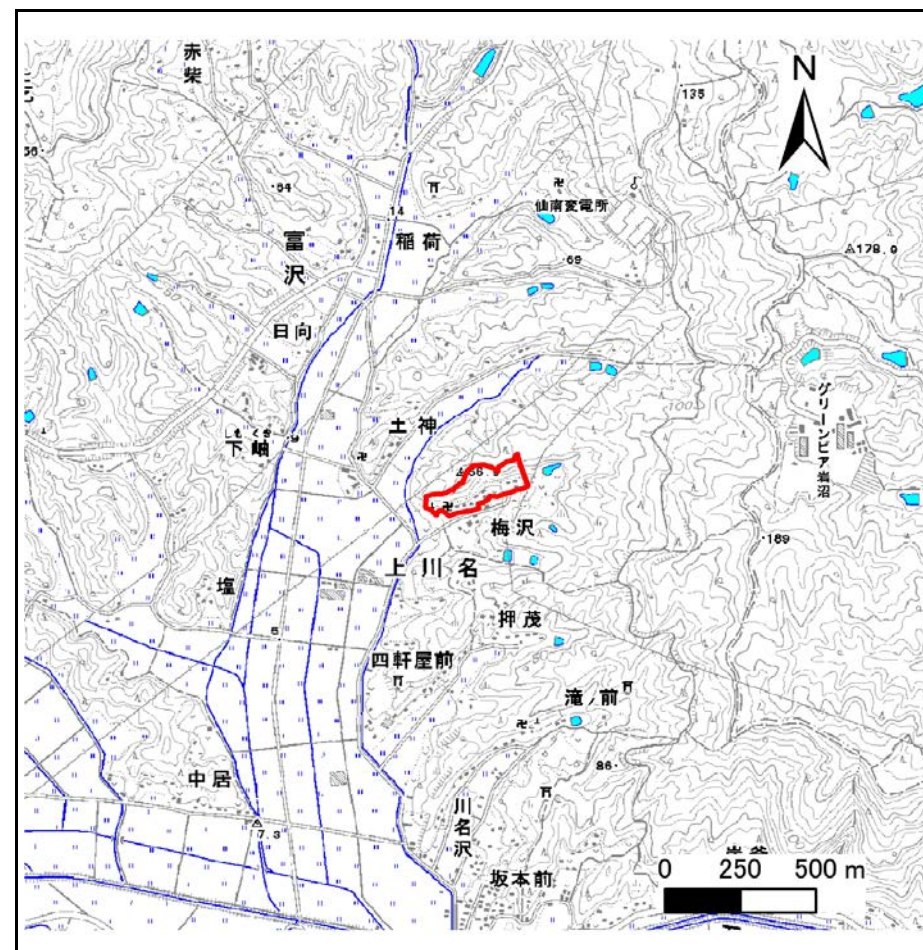
# 土砂災害警戒区域等の指定の告示に係る図書(その1)

告示番号	宮城県告示第903号
告示年月日	平成29年10月6日

自然現象の種類	急傾斜地の崩壊
箇所番号	I-自-0093(1311000093)
箇所名	梅沢
所在地	柴田郡柴田町大字上川名字梅沢
調査機関	宮城県大河原土木事務所



位置図(S=1:200,000)



位置図(S=1:25,000)

宮城県

この地図は、国土地理院長の承認を得て、同院発行の数値地図200000(地図画像)及び数値地図25000(地図画像)を複製したものである。(承認番号 平28情複、第1342号)

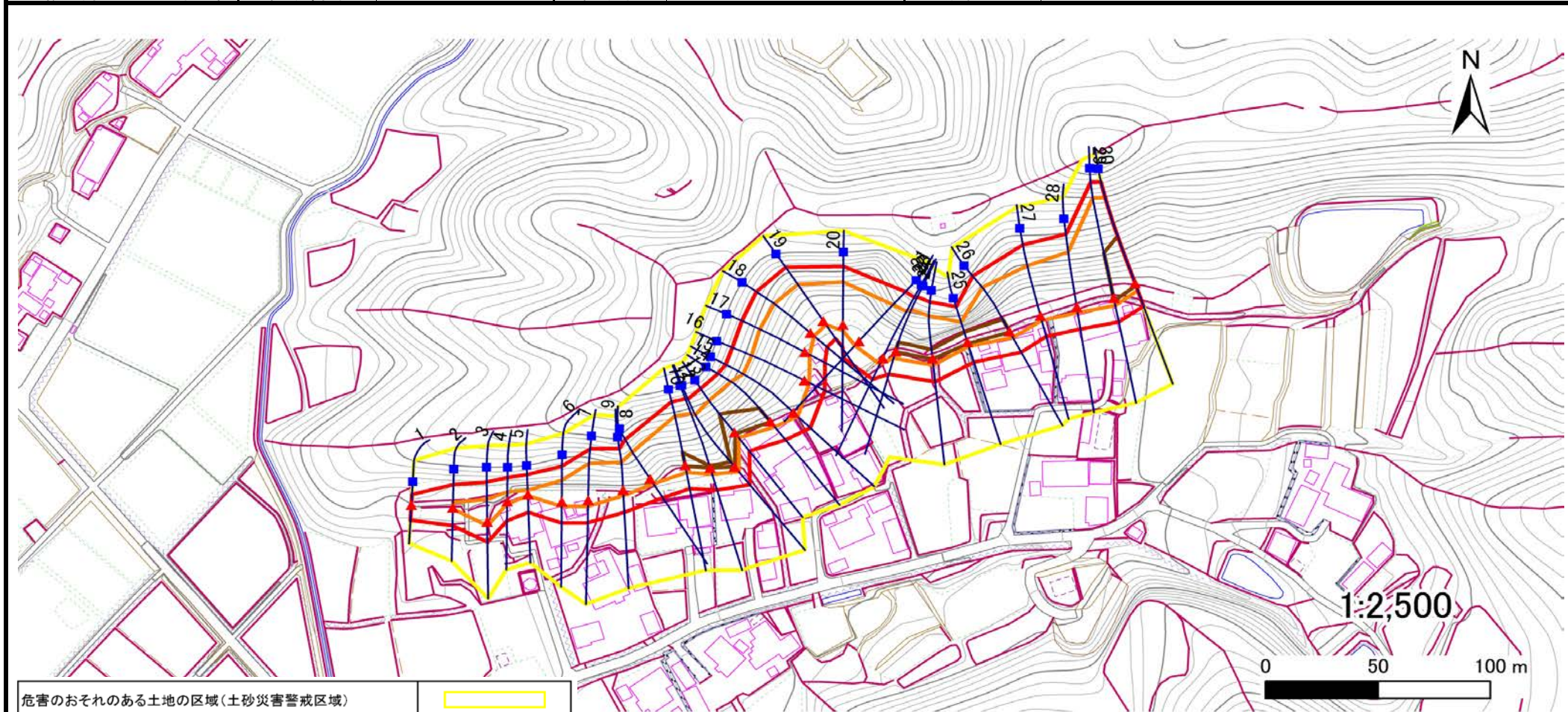
## 土砂災害警戒区域等の指定の告示に係る図書(その2)

告示番号	宮城県告示第903号
告示年月日	平成29年10月6日

危害のおそれのある土地、著しい危害のおそれのある土地の設定図

調査年度 平成28年度

急傾斜地の位置	箇所番号	I-自-0093(1311000093)	箇所名	梅沢	所在地	柴田郡柴田町大字上川名字梅沢
---------	------	----------------------	-----	----	-----	----------------



危害のおそれのある土地の区域(土砂災害警戒区域)	
著しい危害のおそれのある土地の区域(土砂災害特別警戒区域)	土石等の(移動)高さが1m以下の場合、土石等の移動による力が100kN/m <sup>2</sup> を超える区域
	土石等の堆積の高さが3mを超える区域
	それ以外の区域

凡例	■ 上端	— 横断測線
	▲ 下端	

# 土砂災害警戒区域等の指定の告示に係る図書(その3)

告示番号	宮城県告示第903号
告示年月日	平成29年10月6日

建築物に作用すると想定される衝撃に関する事項

急傾斜地の位置	箇所番号	I-自-0093(131100093)	箇所名	梅沢	所在地	柴田郡柴田町大字上川名字梅沢											
横断測線の区間	土石等の移動により建築物の地上部に作用すると想定される力				土石等の堆積により建築物の地上部に作用すると想定される力				土石等の移動により建築物の地上部に作用すると想定される力				土石等の堆積により建築物の地上部に作用すると想定される力				
	土石等の(移動)高さが1m以下の場合、土石等の移動による力が100kN/m <sup>2</sup> を超える区域		それ以外の区域		土石等の堆積の高さが3mを超える区域		それ以外の区域		土石等の(移動)高さが1m以下の場合、土石等の移動による力が100kN/m <sup>2</sup> を超える区域		それ以外の区域		土石等の堆積の高さが3mを超える区域		それ以外の区域		
	力の大きさのうち最大のもの (kN/m <sup>2</sup> )	土石等の高さ (m)	力の大きさのうち最大のもの (kN/m <sup>2</sup> )	土石等の高さ (m)	力の大きさのうち最大のもの (kN/m <sup>2</sup> )	土石等の高さ (m)	力の大きさのうち最大のもの (kN/m <sup>2</sup> )	土石等の高さ (m)	力の大きさのうち最大のもの (kN/m <sup>2</sup> )	土石等の高さ (m)	力の大きさのうち最大のもの (kN/m <sup>2</sup> )	土石等の高さ (m)	力の大きさのうち最大のもの (kN/m <sup>2</sup> )	土石等の高さ (m)	力の大きさのうち最大のもの (kN/m <sup>2</sup> )	土石等の高さ (m)	
1 ~ 2	-	-	100.0	1.0	-	-	10.7	2.2	27 ~ 28	143.6	1.0	100.0	1.0	-	-	14.5	2.9
2 ~ 3	127.8	1.0	100.0	1.0	-	-	11.4	2.3	28 ~ 29	157.8	1.0	100.0	1.0	-	-	15.2	3.0
3 ~ 4	127.8	1.0	100.0	1.0	-	-	13.3	2.7	29 ~ 30	158.3	1.0	100.0	1.0	18.4	3.7	15.2	3.0
4 ~ 5	119.7	1.0	100.0	1.0	-	-	14.2	2.9	~								
5 ~ 6	135.7	1.0	100.0	1.0	-	-	14.7	3.0	~								
6 ~ 7	145.8	1.0	100.0	1.0	-	-	14.7	3.0	~								
7 ~ 8	145.8	1.0	100.0	1.0	-	-	14.9	3.0	~								
8 ~ 9	144.7	1.0	100.0	1.0	-	-	14.9	3.0	~								
9 ~ 10	153.7	1.0	100.0	1.0	-	-	15.2	3.0	~								
10 ~ 11	153.7	1.0	100.0	1.0	16.5	3.3	15.2	3.0	~								
11 ~ 12	151.5	1.0	100.0	1.0	15.9	3.2	15.2	3.0	~								
12 ~ 13	151.0	1.0	100.0	1.0	18.1	3.6	15.2	3.0	~								
13 ~ 14	154.4	1.0	100.0	1.0	18.1	3.6	15.2	3.0	~								
14 ~ 15	154.4	1.0	100.0	1.0	-	-	15.2	3.0	~								
15 ~ 16	141.9	1.0	100.0	1.0	-	-	14.3	2.9	~								
16 ~ 17	139.4	1.0	100.0	1.0	-	-	14.4	2.9	~								
17 ~ 18	139.4	1.0	100.0	1.0	-	-	14.4	2.9	~								
18 ~ 19	134.6	1.0	100.0	1.0	-	-	12.8	2.6	~								
19 ~ 20	145.7	1.0	100.0	1.0	-	-	15.2	3.0	~								
20 ~ 21	145.7	1.0	100.0	1.0	-	-	15.2	3.0	~								
21 ~ 22	149.1	1.0	100.0	1.0	-	-	15.1	3.0	~								
22 ~ 23	152.8	1.0	100.0	1.0	-	-	15.2	3.0	~								
23 ~ 24	152.8	1.0	100.0	1.0	16.3	3.3	15.2	3.0	~								
24 ~ 25	152.5	1.0	100.0	1.0	18.4	3.7	15.2	3.0	~								
25 ~ 26	153.7	1.0	100.0	1.0	18.4	3.7	15.2	3.0	~								
26 ~ 27	153.7	1.0	100.0	1.0	-	-	15.2	3.0	~								