

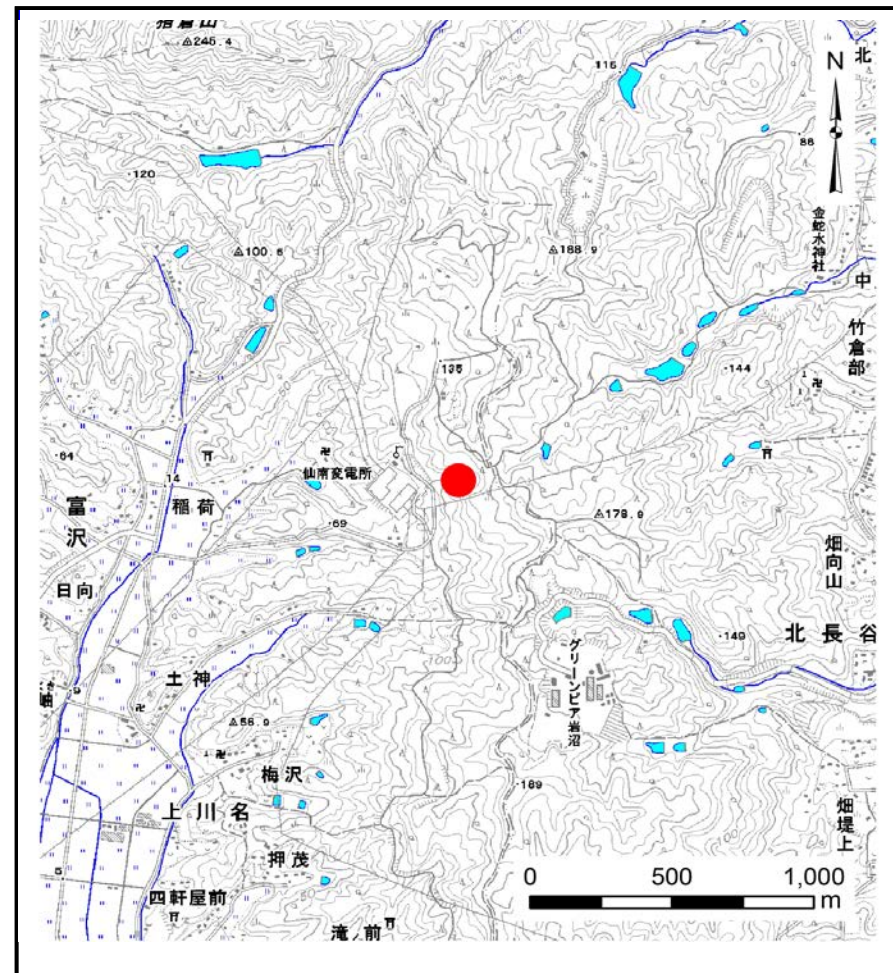
土砂災害警戒区域等の指定の告示に係る図書(その1)

告示番号	宮城県告示第903号
告示年月日	平成29年10月6日

自然現象の種類	土石流
溪流番号	1-33-046(1213300046)
水系名	阿武隈川
河川名	五間掘川
溪流名	東山沢
所在地	柴田郡柴田町大字富沢字東山, 字井戸神
調査機関	宮城県大河原土木事務所



位置図(S=1:200,000)



位置図(S=1:25,000)

この地図は、国土地理院長の承認を得て、同院発行の数値地図20000(地図画像)及び数値地図25000(地図画像)を複製したものである。(承認番号 平28情複、第1342号)

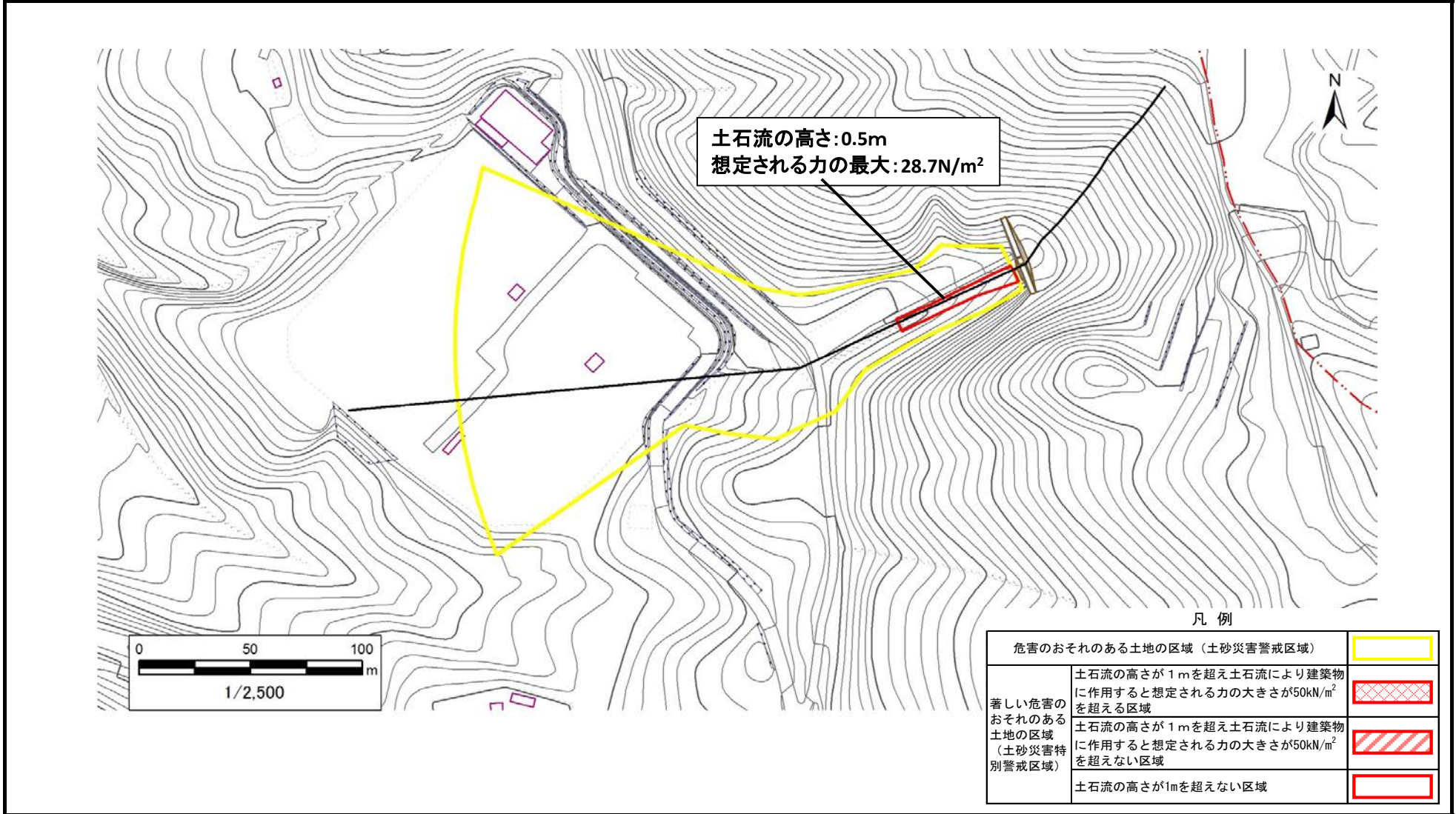
土砂災害警戒区域等の指定の告示に係る図書（その2）

告示番号	宮城県告示903号
告示年月日	平成29年10月6日

危害のおそれのある土地、著しい危害のおそれのある土地の設定図

調査年度	平成28年度
------	--------

溪流の位置	溪流番号	1-33-046(1213300046)	溪流名	東山沢	所在地	柴田郡柴田町大字富沢字東山, 字井戸神
-------	------	----------------------	-----	-----	-----	---------------------



凡例

危害のおそれのある土地の区域（土砂災害警戒区域）	
著しい危害のおそれのある土地の区域（土砂災害特別警戒区域）	土石流の高さが1mを超え土石流により建築物に作用すると想定される力の大きさが50kN/m ² を超える区域
	土石流の高さが1mを超え土石流により建築物に作用すると想定される力の大きさが50kN/m ² を超えない区域
	土石流の高さが1mを超えない区域