

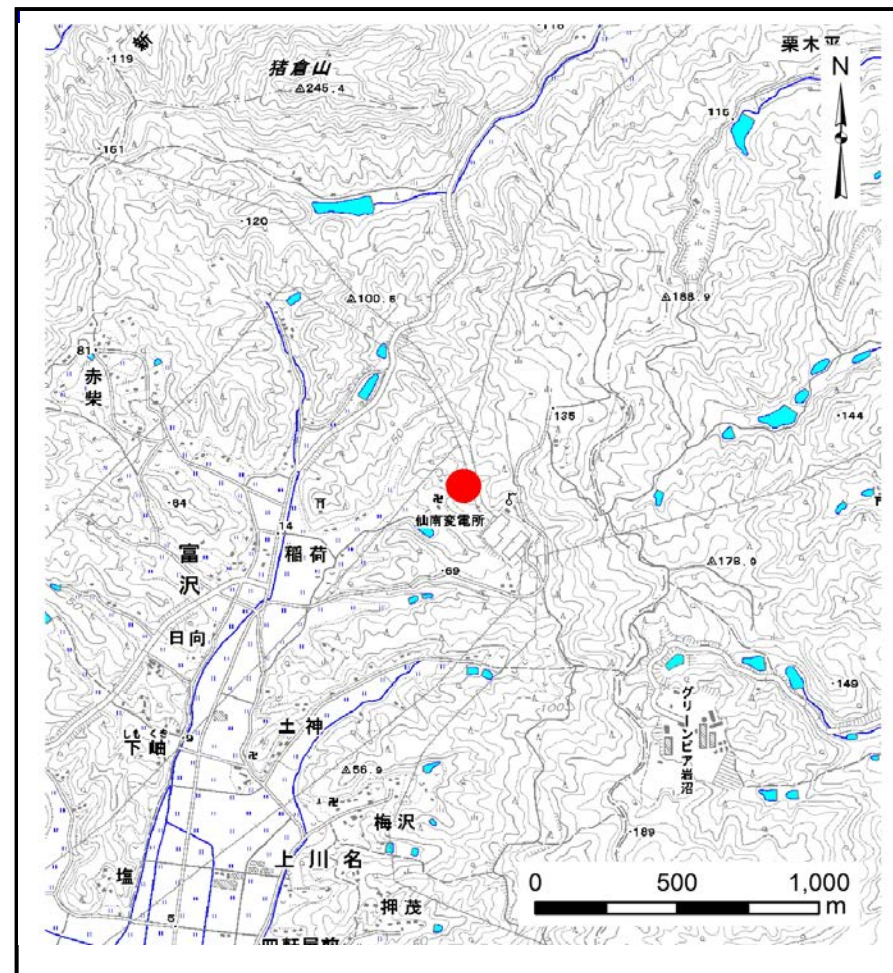
土砂災害警戒区域等の指定の告示に係る図書(その1)

告示番号	
告示年月日	

自然現象の種類	土石流
溪流番号	1-33-045(1213300045)
水系名	阿武隈川
河川名	五間堀川
溪流名	井戸神沢
所在地	柴田郡柴田町大字富沢字井戸神, 字坂本, 字深山
調査機関	宮城県大河原土木事務所



位置図(S=1:200,000)



位置図(S=1:25,000)

この地図は、国土院院長の承認を得て、同院発行の数値地図20000(地図画像)及び数値地図25000(地図画像)を複製したものである。(承認番号 平28情複、第1342号)

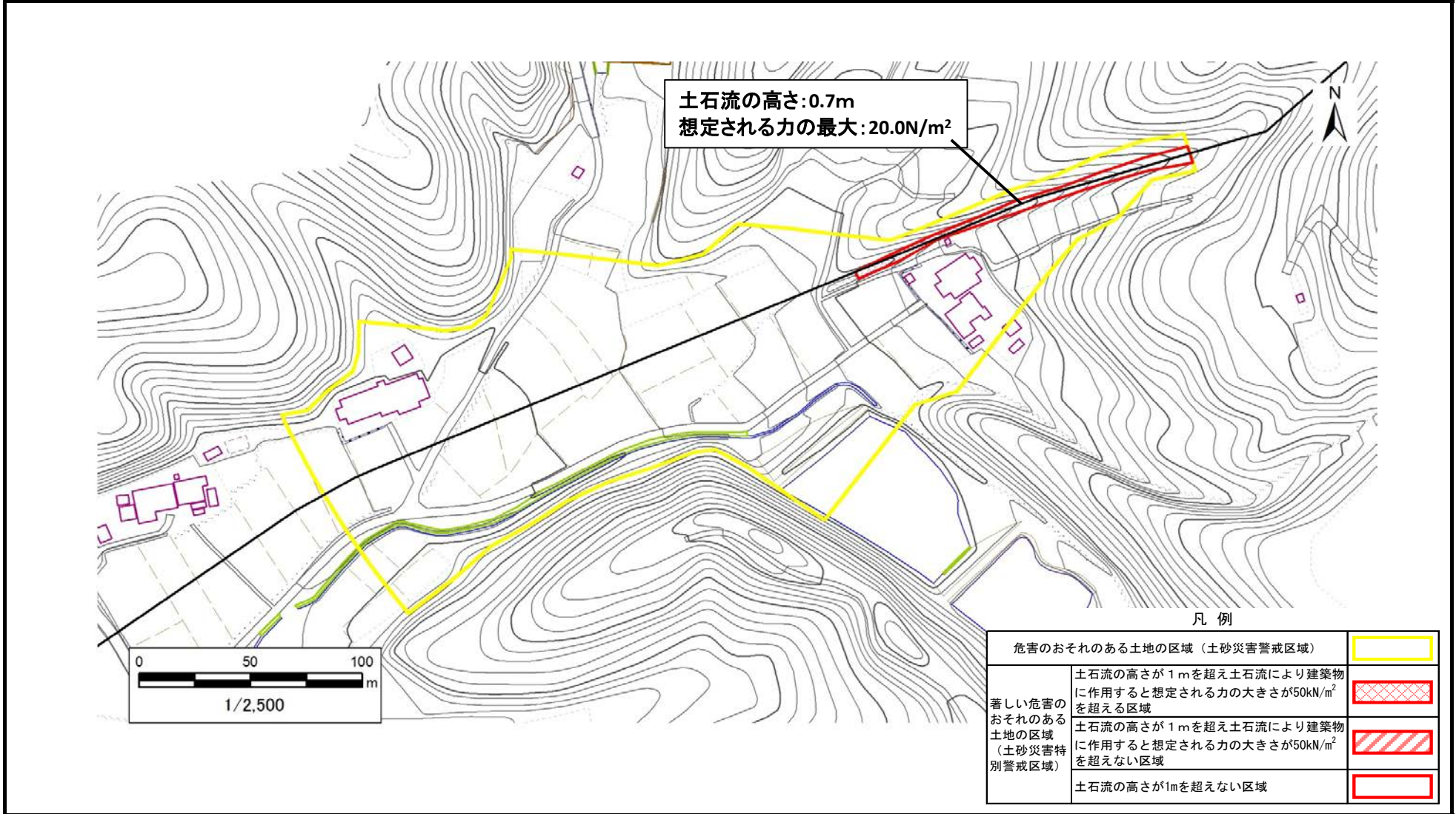
土砂災害警戒区域等の指定の告示に係る図書（その2）

告示番号	
告示年月日	

危害のおそれのある土地、著しい危害のおそれのある土地の設定図

調査年度	平成28年度
------	--------

溪流の位置	溪流番号	1-33-045(1213300045)	溪流名	井戸神沢	所在地	柴田郡柴田町大字富沢字井戸神, 字坂本, 字深山
-------	------	----------------------	-----	------	-----	--------------------------



凡例

危害のおそれのある土地の区域（土砂災害警戒区域）	
著しい危害のおそれのある土地の区域（土砂災害特別警戒区域）	
土砂災害特別警戒区域	
土砂災害特別警戒区域	
土砂災害特別警戒区域	