

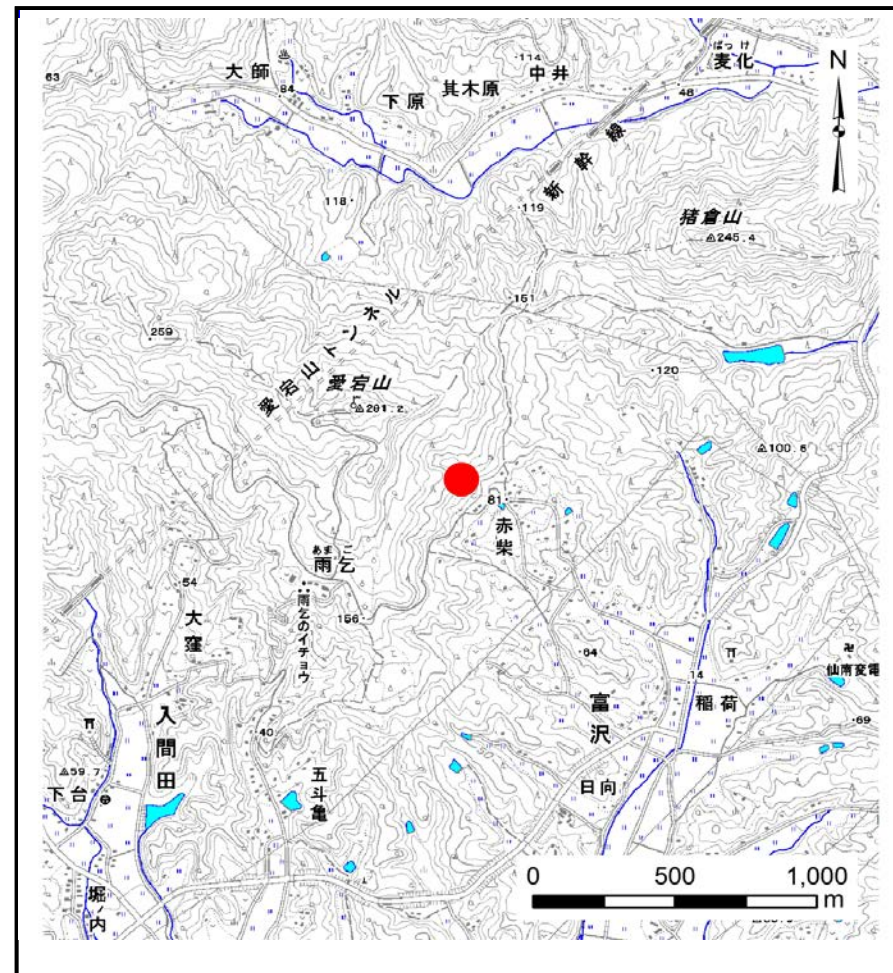
土砂災害警戒区域等の指定の告示に係る図書(その1)

告示番号	宮城県告示第904号
告示年月日	平成29年10月6日

自然現象の種類	土石流
溪流番号	1-33-040(1213300040)
水系名	阿武隈川
河川名	五間掘川
溪流名	松本沢
所在地	柴田郡柴田町大字富沢字松本, 字薬師, 字小和清水, 字赤柴, 字稻荷
調査機関	宮城県大河原土木事務所



位置図(S=1:200,000)



位置図(S=1:25,000)

この地図は、国土地理院長の承認を得て、同院発行の数値地図200000(地図画像)及び数値地図25000(地図画像)を複製したものである。(承認番号 平28情複、第1342号)

土砂災害警戒区域等の指定の告示に係る図書（その2）

告示番号	宮城県告示第904号
告示年月日	平成29年10月6日
調査年度	平成28年度

危害のおそれのある土地、著しい危害のおそれのある土地の設定図

溪流の位置	溪流番号	1-33-040(1213300040)	溪流名	松本沢	所在地	柴田郡柴田町大字富沢字松本、字薬師、字小和清水、字赤柴、字福荷
-------	------	----------------------	-----	-----	-----	---------------------------------

