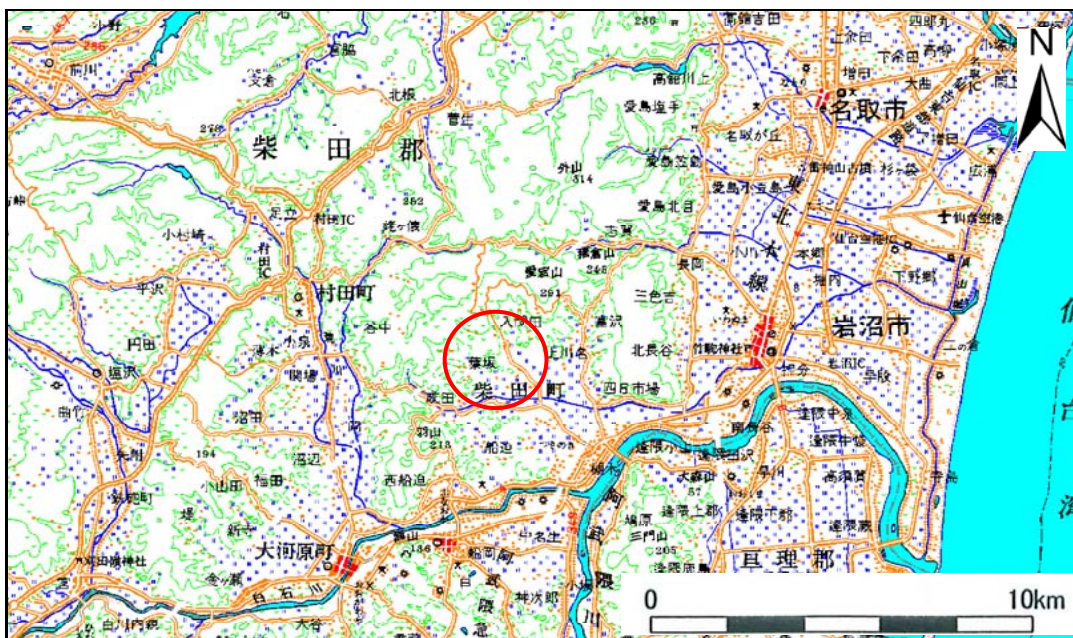


# 土砂災害警戒区域等の指定の告示に係る図書(その1)

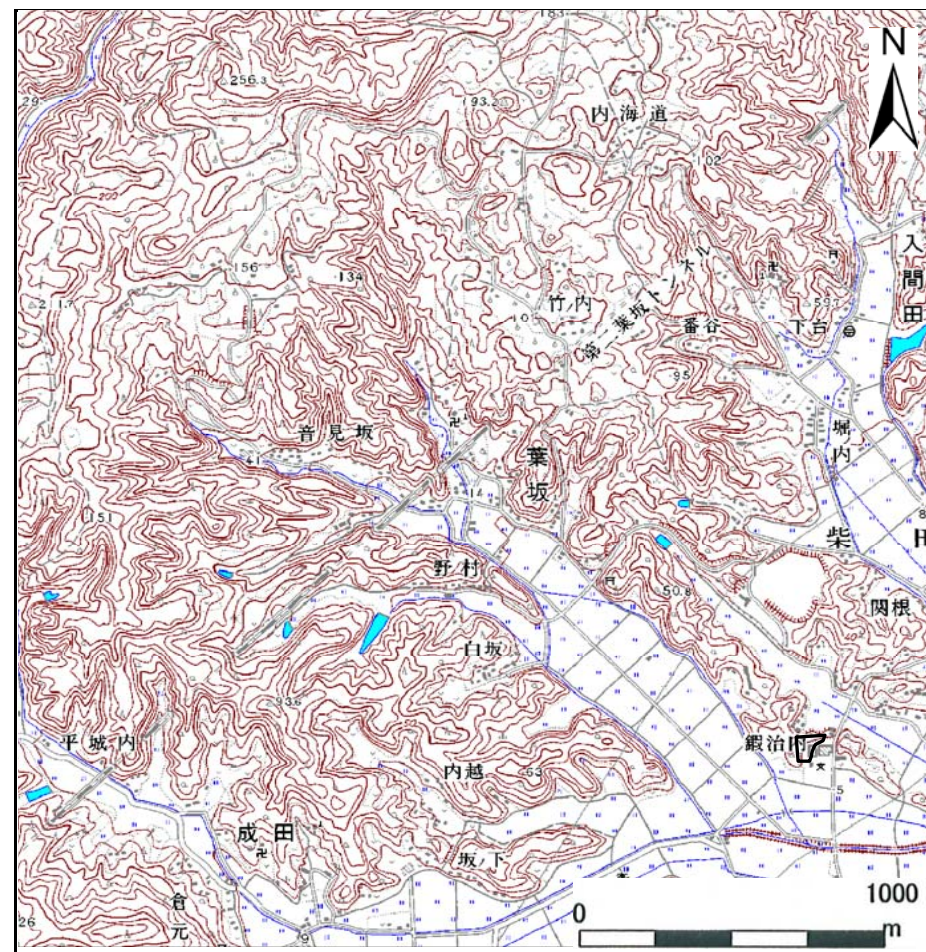
表紙 概況、位置図

告示番号	宮城県告示第1162号
告示年月日	平成19年12月14日

自然現象の種類	急傾斜地の崩壊
箇所番号	I-自-99(1311000099)
箇所名	鍛冶内
所在地	柴田郡柴田町大字葉坂字鍛冶内
調査機関	宮城県大河原土木事務所



概況図 (S=1:200,000)



位置図 (S=1:25,000)

宮城県

この地図は、国土地理院長の承認を得て、同院発行の数値地図20000(地図画像)及び数値地図25000(地図画像)を複製したものである。(承認番号 平19総複、第227号)

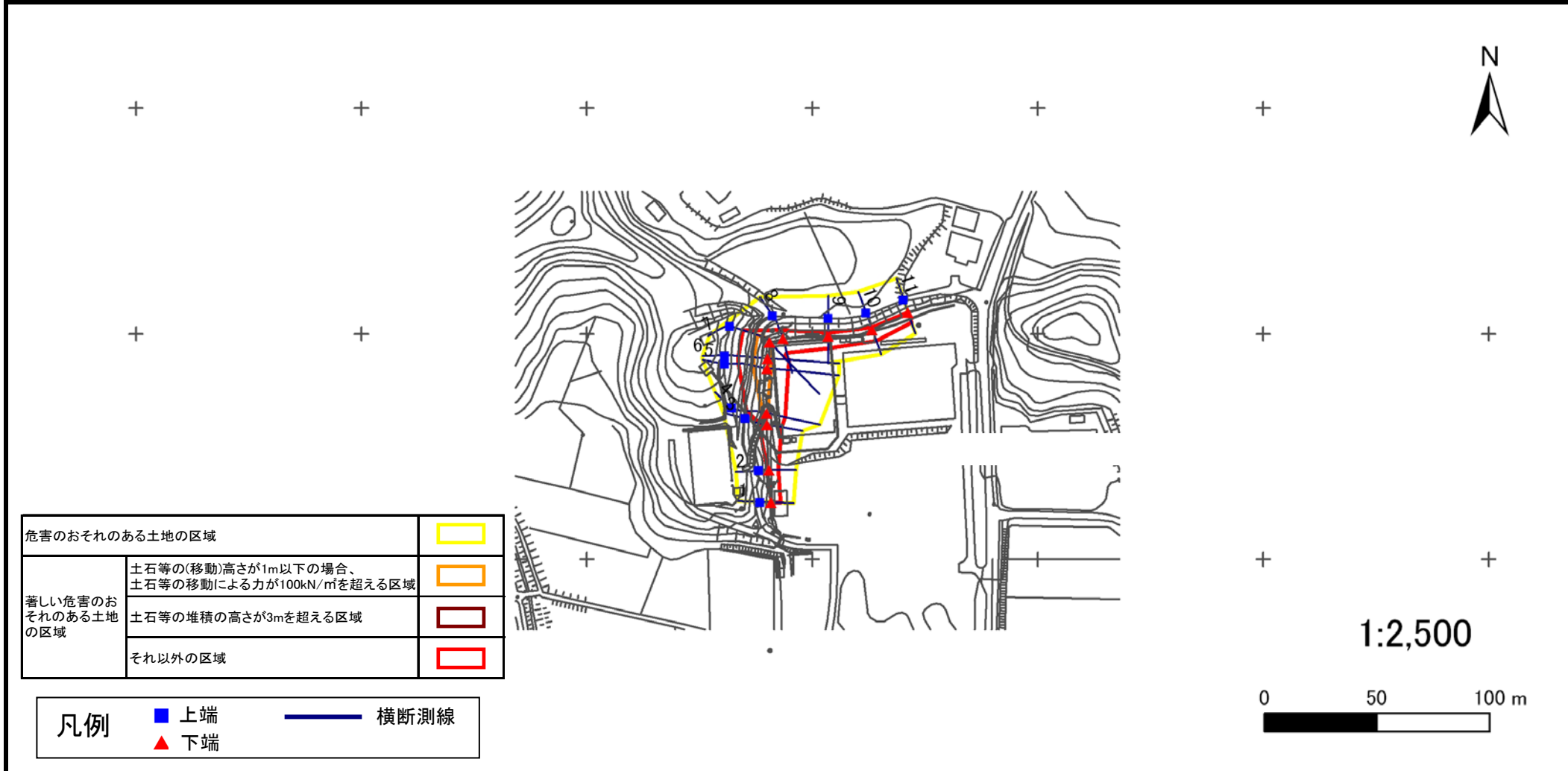
## 土砂災害警戒区域等の指定の告示に係る図書(その2)

告示番号	宮城県告示第1162号
告示年月日	平成19年12月14日

様式3-1 危害のおそれのある土地、著しい危害のおそれのある土地の設定図

調査年度	平成17年度
------	--------

急傾斜地の位置	箇所番号	I-自-99(1311000099)	箇所名	鍛冶内	所在地	柴田郡柴田町大字葉坂字鍛冶内
---------	------	--------------------	-----	-----	-----	----------------



危害のおそれのある土地の区域		
著しい危害のおそれのある土地の区域	土石等の(移動)高さが1m以下の場合、 土石等の移動による力が100kN/m <sup>2</sup> を超える区域	■
	土石等の堆積の高さが3mを超える区域	■
	それ以外の区域	■

<b>凡例</b>	■ 上端	— 横断測線
	▲ 下端	

