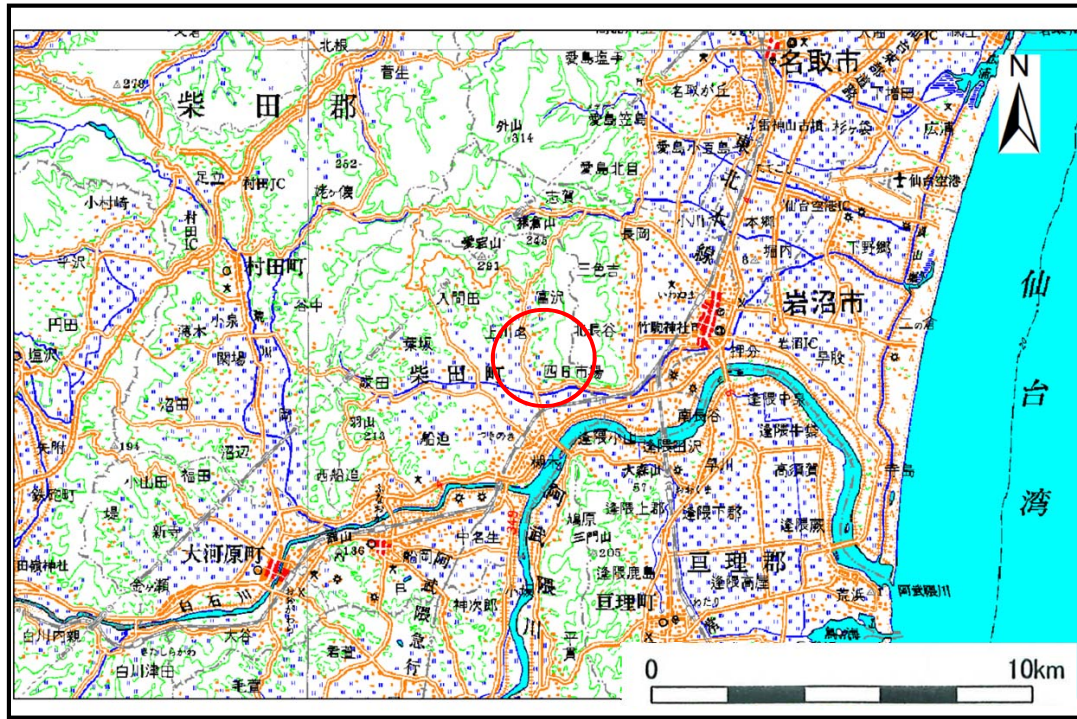


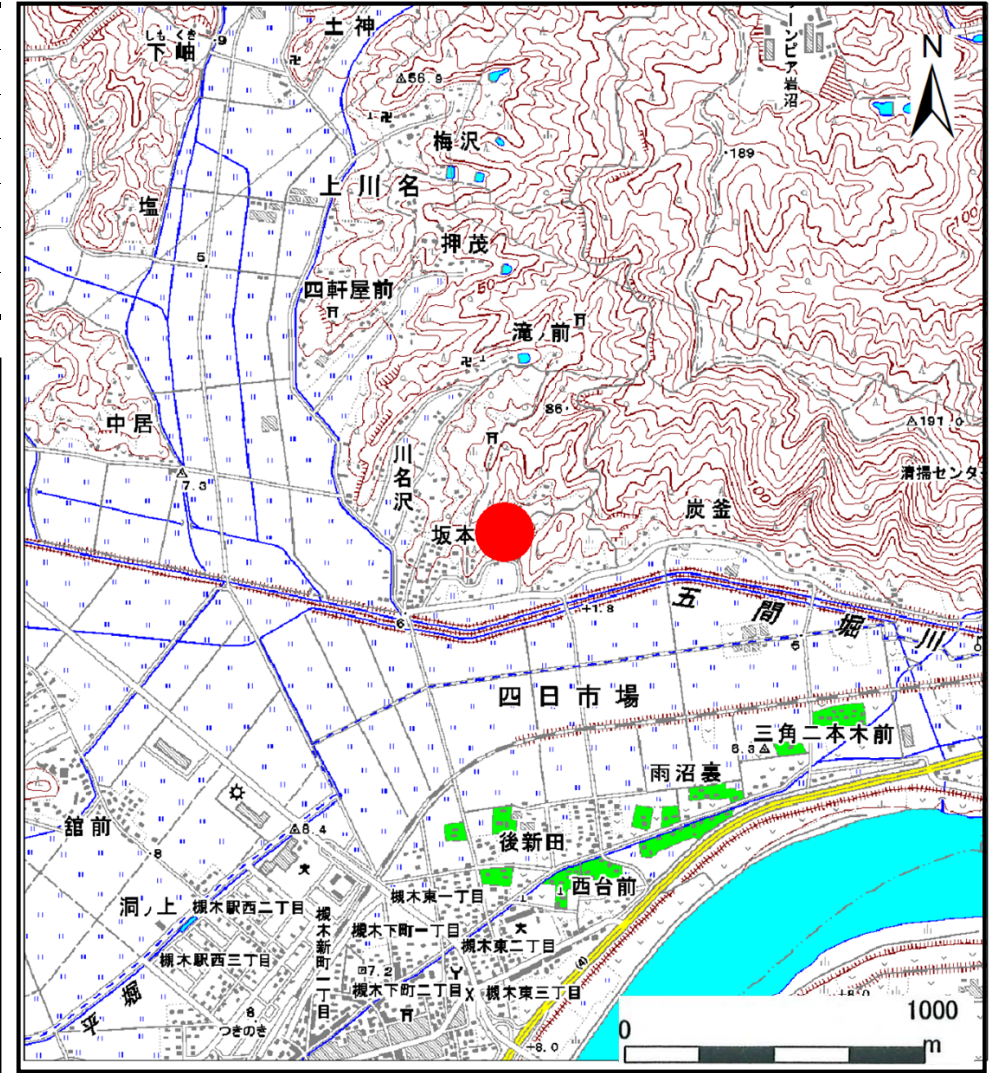
土砂災害警戒区域等の指定の告示に係る図書(その1)

告示番号	宮城県告示第1054号
告示年月日	平成26年12月26日

自然現象の種類	土石流
溪流番号	1-33-058(1213300058)
水系名	阿武隈川
河川名	五間堀川
溪流名	坂本沢2
所在地	柴田郡柴田町大字四日市場字坂本前・坂本
調査機関	宮城県大河原土木事務所



位置図(S=1:200,000)



位置図(S=1:25,000)

この地図は、国土地理院長の承認を得て、同院発行の数値地図 25000(地図画像)及び数値地図 200000(地図画像)を複製したものである。(承認番号 平26情複、第131号)

土砂災害警戒区域等の指定の告示に係る図書（その2）

告示番号	宮城県告示第1054号
告示年月日	平成26年12月26日

危害のおそれのある土地の区域、著しい危害のおそれのある土地の区域の設定図

調査年度 平成24年度

溪流の位置	溪流番号	1-33-058 (1213300058)	溪流名	坂本沢2	所在地	柴田郡柴田町大字四日市場字坂本前・坂本
-------	------	-----------------------	-----	------	-----	---------------------

