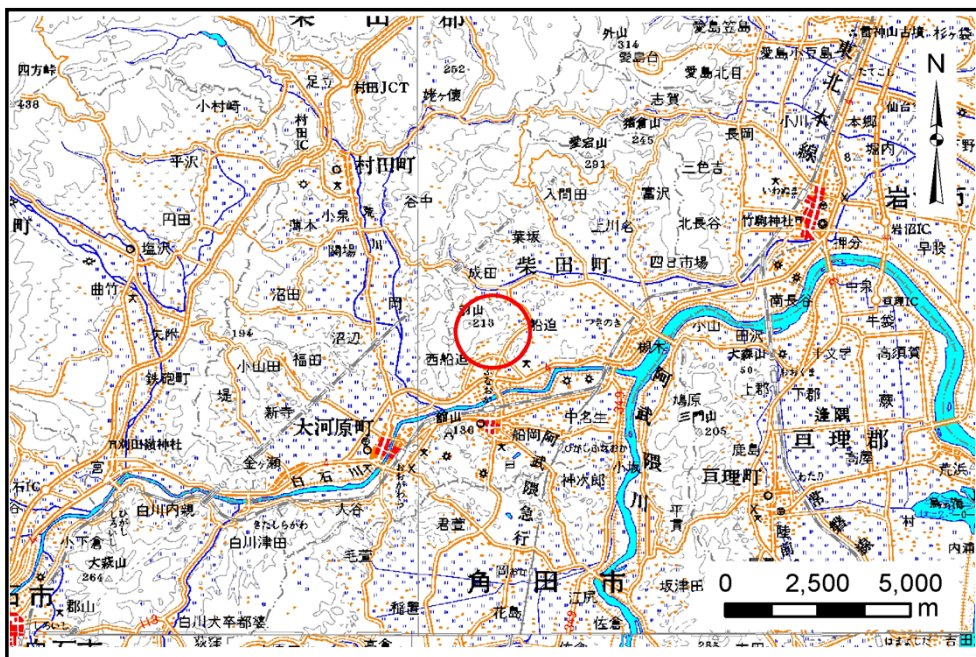


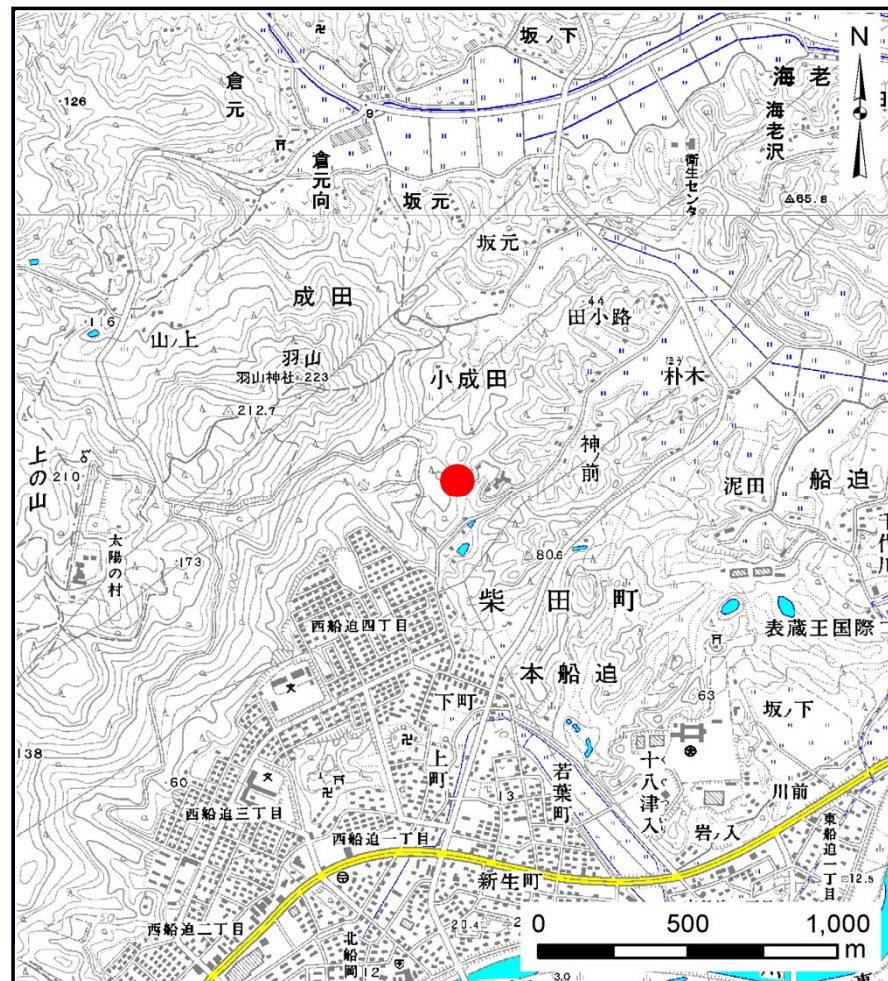
# 土砂災害警戒区域等の指定の告示に係る図書(その1)

告示番号	宮城県告示第20号
告示年月日	平成26年1月14日

自然現象の種類	土石流
溪流番号	1-33-010(1213300010)
水系名	阿武隈川
河川名	白石川
溪流名	沢田沢
所在地	柴田郡柴田町本船迫字沢田
調査機関	宮城県大河原土木事務所



位置図(S=1:200,000)



位置図(S=1:25,000)

この地図は、国土地理院長の承認を得て、同院発行の数値地図20000(地図画像)及び数値地図25000(地図画像)を複製したものである。(承認番号 平23情複、第422号)

宮城県

# 土砂災害警戒区域等の指定の告示に係る図書(その2)

告示番号	宮城県告示第20号
告示年月日	平成26年1月14日

危害のおそれのある土地、著しい危害のおそれのある土地の設定図

調査年度	平成22年度					
溪流の位置	溪流番号	1-33-010(1213300010)	溪流名	沢田沢	所在地	柴田郡柴田町本船迫字沢田



土砂災害防止法施行令第二条の基準に該当する区域		
土砂災害防止法施行令第三条の基準に該当する区域	土石流の高さが1mを超える場合、土石等の移動による力が50kN/m <sup>2</sup> を超える区域	
	土石流の高さが1mを超える場合、土石等の移動による力が50kN/m <sup>2</sup> 以下の区域	
	それ以外の区域	

