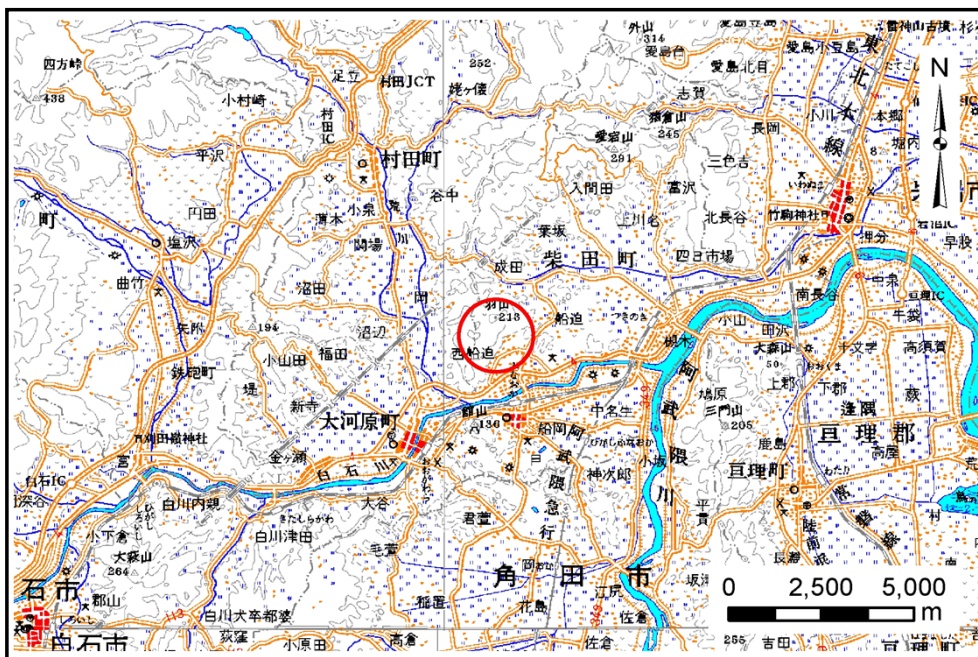


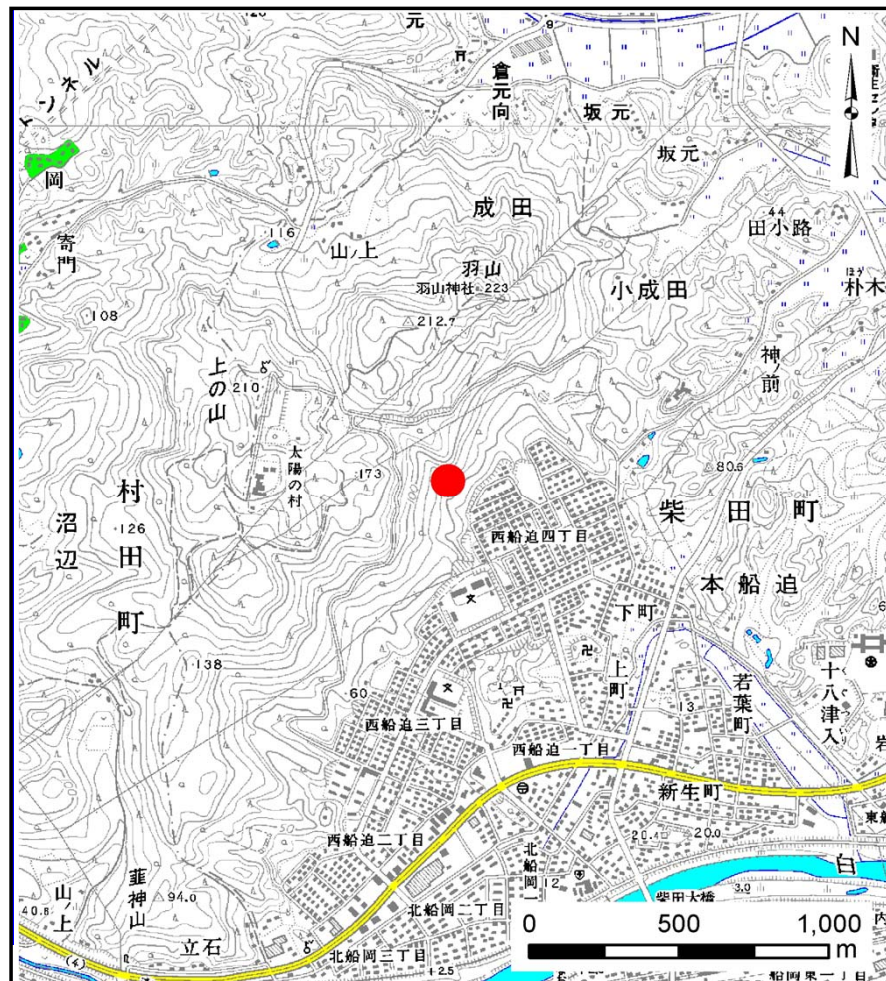
# 土砂災害警戒区域等の指定の告示に係る図書(その1)

|       |            |
|-------|------------|
| 告示番号  | 宮城県告示第20号  |
| 告示年月日 | 平成26年1月14日 |

|         |                      |
|---------|----------------------|
| 自然現象の種類 | 土石流                  |
| 溪流番号    | 1-33-009(1213300009) |
| 水系名     | 阿武隈川                 |
| 河川名     | 白石川                  |
| 溪流名     | 西船迫沢4                |
| 所在地     | 柴田郡柴田町 西船迫4丁目/本船迫字沼田 |
| 調査機関    | 宮城県大河原土木事務所          |



位置図(S=1:200,000)



位置図(S=1:25,000)

この地図は、国土地理院長の承認を得て、同院発行の数値地図20000(地図画像)及び数値地図25000(地図画像)を複製したものである。(承認番号 平23情複、第422号)

宮城県

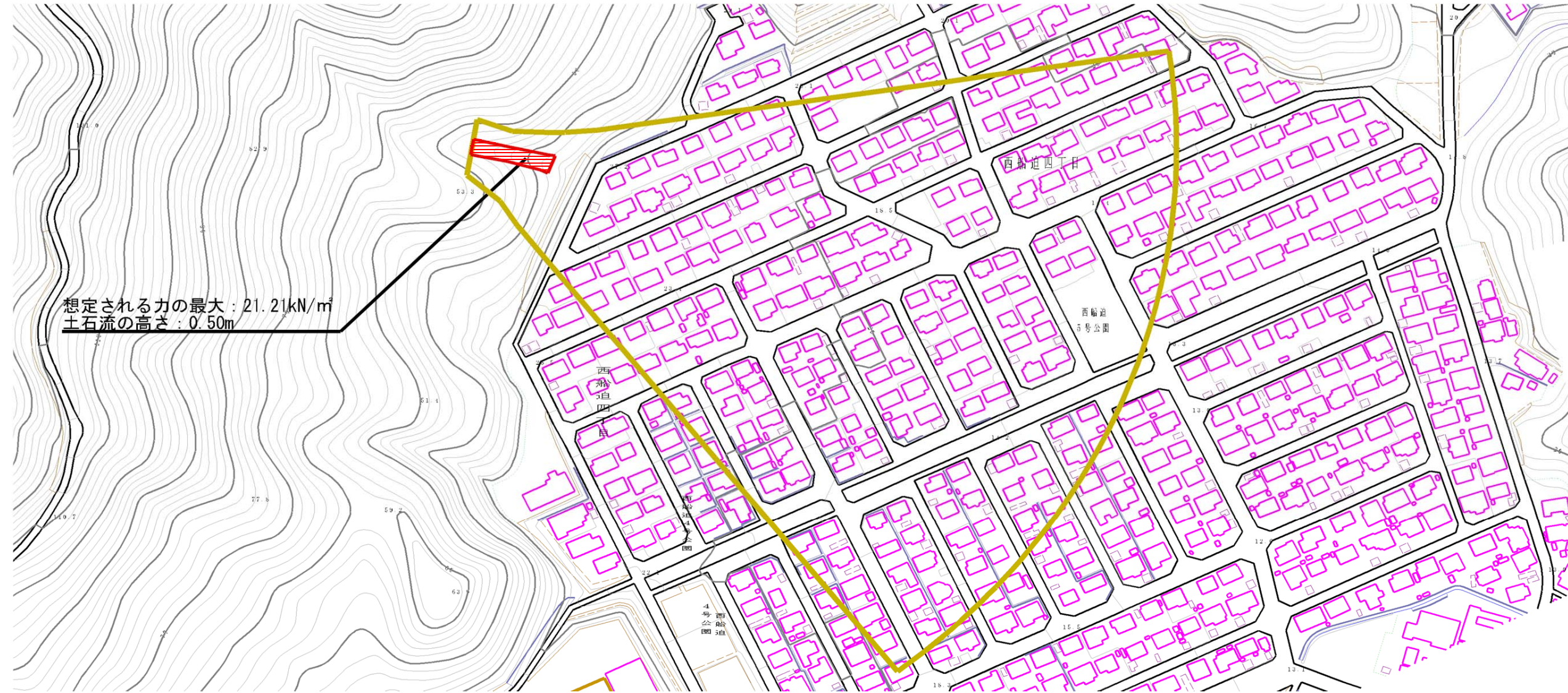
# 土砂災害警戒区域等の指定の告示に係る図書(その2)

|       |            |
|-------|------------|
| 告示番号  | 宮城県告示第20号  |
| 告示年月日 | 平成26年1月14日 |

危害のおそれのある土地、著しい危害のおそれのある土地の設定図

|      |        |
|------|--------|
| 調査年度 | 平成22年度 |
|------|--------|

|       |      |                       |     |       |     |                      |
|-------|------|-----------------------|-----|-------|-----|----------------------|
| 溪流の位置 | 溪流番号 | 1-33-009 (1213300009) | 溪流名 | 西船迫沢4 | 所在地 | 柴田郡柴田町 西船迫4丁目/本船迫字沼田 |
|-------|------|-----------------------|-----|-------|-----|----------------------|



|                         |  |
|-------------------------|--|
| 土砂災害防止法施行令第二条の基準に該当する区域 |  |
| 土砂災害防止法施行令第三条の基準に該当する区域 |  |
| 土砂災害防止法施行令第三条の基準に該当する区域 |  |
| それ以外の区域                 |  |

