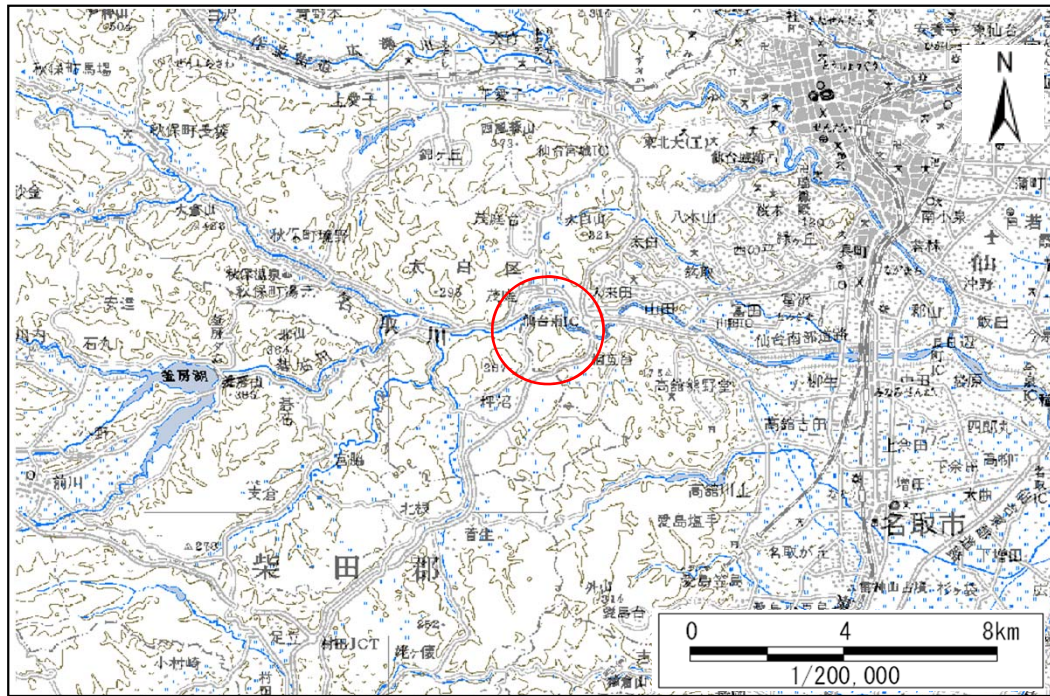


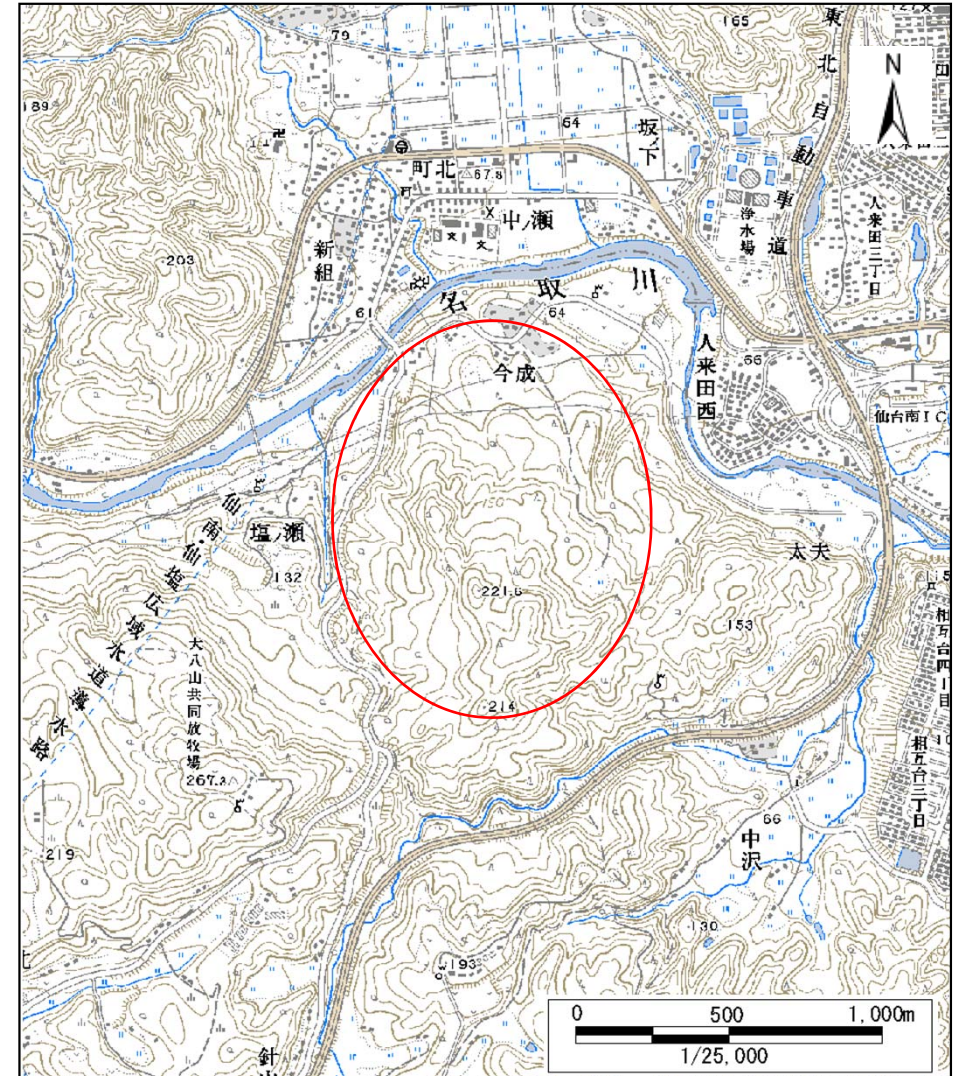
土砂災害警戒区域等の指定の告示に係る図書(その1)

告示番号	宮城県告示第190号
告示年月日	平成28年3月4日

自然現象の種類	地滑り
箇所番号	48(1421100048)
箇所名	今成
所在地	名取市高館熊野堂字今成, 字今成西, 字今成東, 字堀ノ瀬
調査機関	宮城県仙台土木事務所



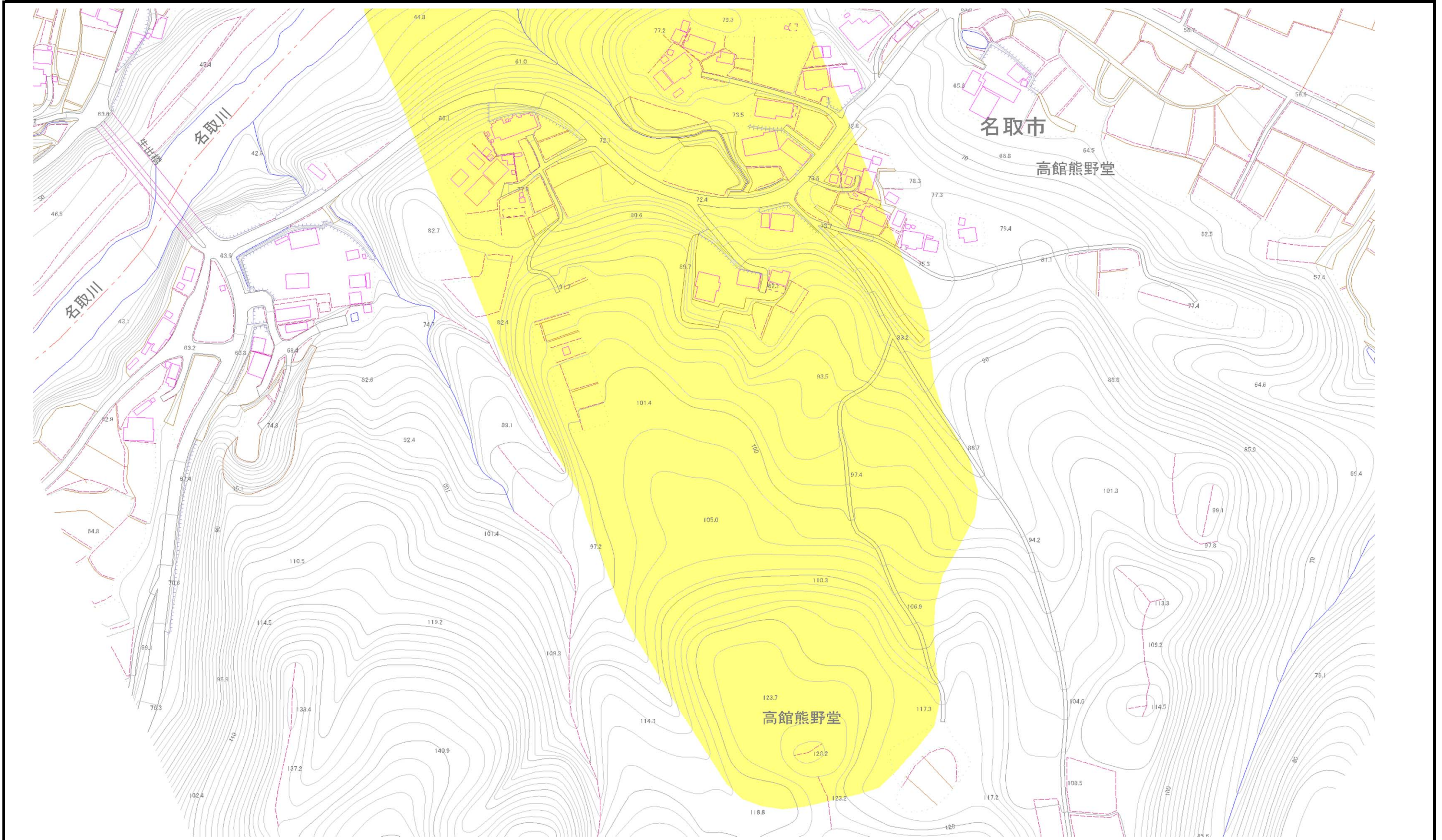
位置図(S=1:200,000)



位置図(S=1:25,000)

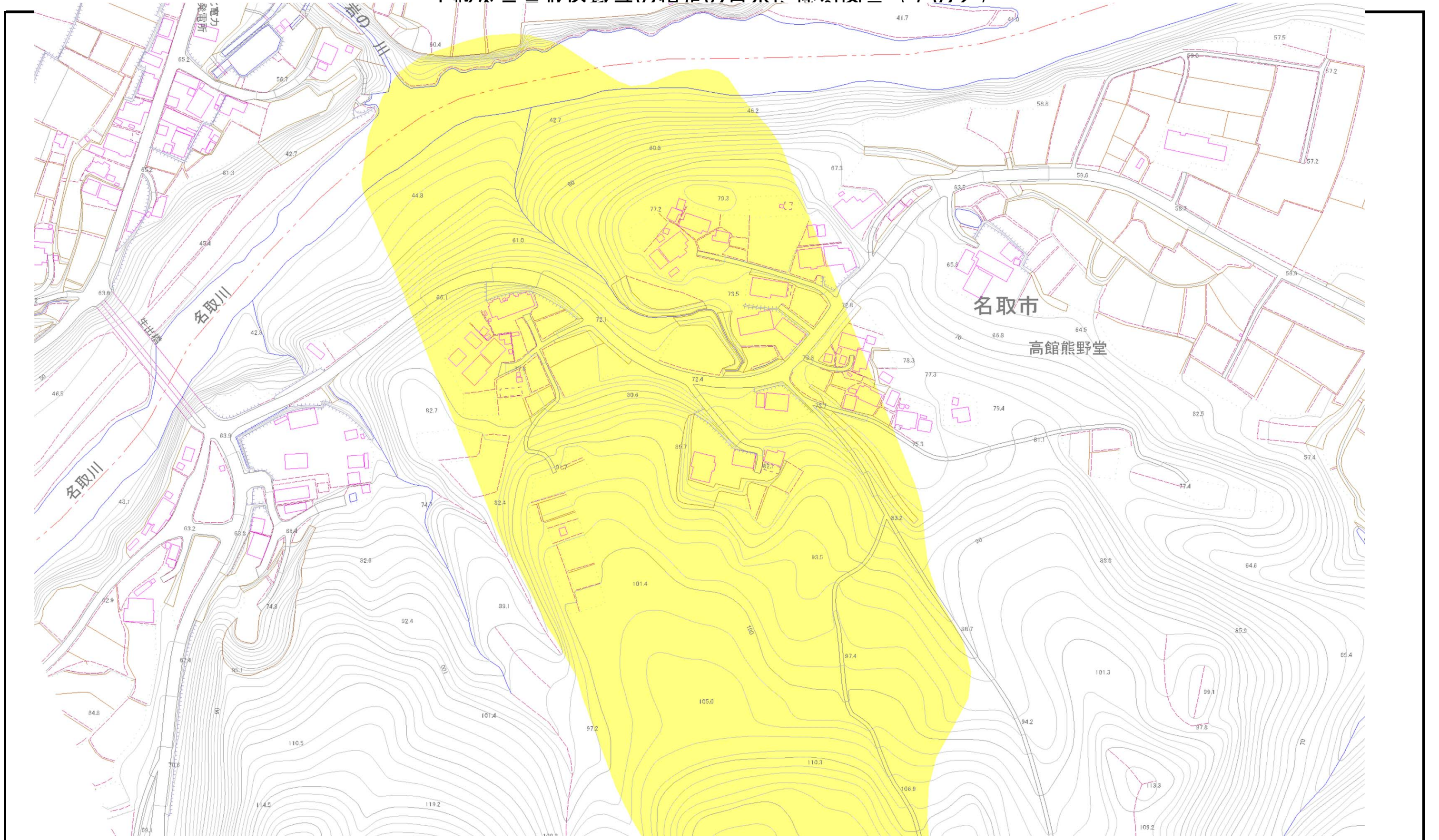
この地図は、国土地理院長の承認を得て、同院発行の数値地図20000(地図画像)及び数値地図25000(地図画像)を複製したものである。(承認番号 平24情複、第662号)

土砂災害警戒区域等の指定の告示に係る図書（その2）



様式－2（地） 土砂災害警戒区域・土砂災害特別警戒区域 区域図	土砂災害防止法施行令第二条の 基準に該当する区域 （土砂災害警戒区域）		N 縮尺 1:2,500	自然現象 の種類	地滑り	箇所番号 48 (1421100048)	箇所名 今成	0 50 100m 1/2,500
	土砂災害防止法施行令第三条の 基準に該当する区域 （土砂災害特別警戒区域）			告示番号 宮城県告示第190号	地滑り区域名 今成			
	告示年月日 平成28年3月4日	所在地 名取市高館熊野堂字今成，字今成西，字今成東，字堀ノ瀬						

十砂災害警戒区域等の指定の告示に係る図書（その2）



様式-2(地) 土砂災害警戒区域・土砂災害特別警戒区域図	土砂災害防止法施行令第二条の基準に該当する区域 (土砂災害警戒区域)	■	N 縮尺 1:2,500	自然現象の種類 地滑り	箇所番号 48 (1421100048)	箇所名 今成	0 50 100m 1/2,500	
	土砂災害防止法施行令第三条の基準に該当する区域 (土砂災害特別警戒区域)	■		告示番号 宮城県告示第190号	地滑り区域名 今成	所在地 名取市高館熊野堂字今成, 字今成西, 字今成東, 字堀ノ瀬		
	告示年月日 平成28年3月4日							