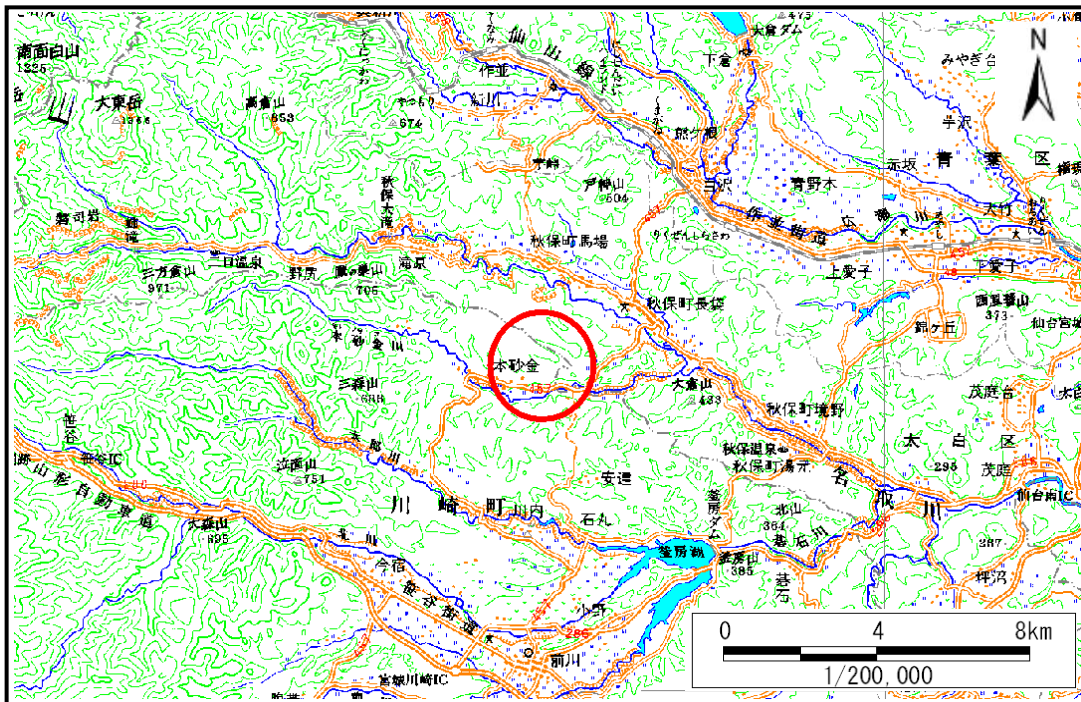


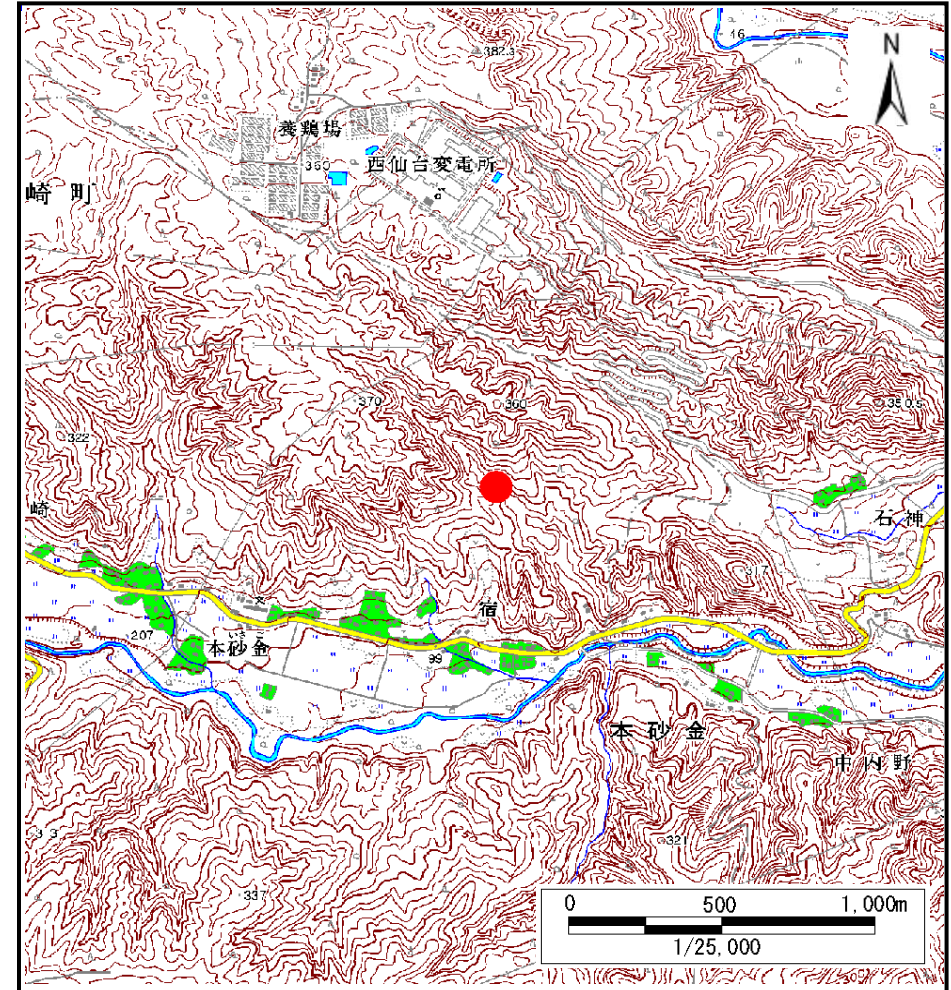
# 土砂災害警戒区域等の指定の告示に係る図書(その1)

告示番号	宮城県告示第628号
告示年月日	平成23年9月6日

自然現象の種類	土石流
溪流番号	1-34-164(1213400164)
水系名	名取川
河川名	本砂金
溪流名	宿沢3
所在	柴田郡川崎町大字本砂金字廻戸沢山・熊野沢山
調査機関	宮城県大河原土木事務所



位置図(S=1:200,000)



位置図(S=1:25,000)



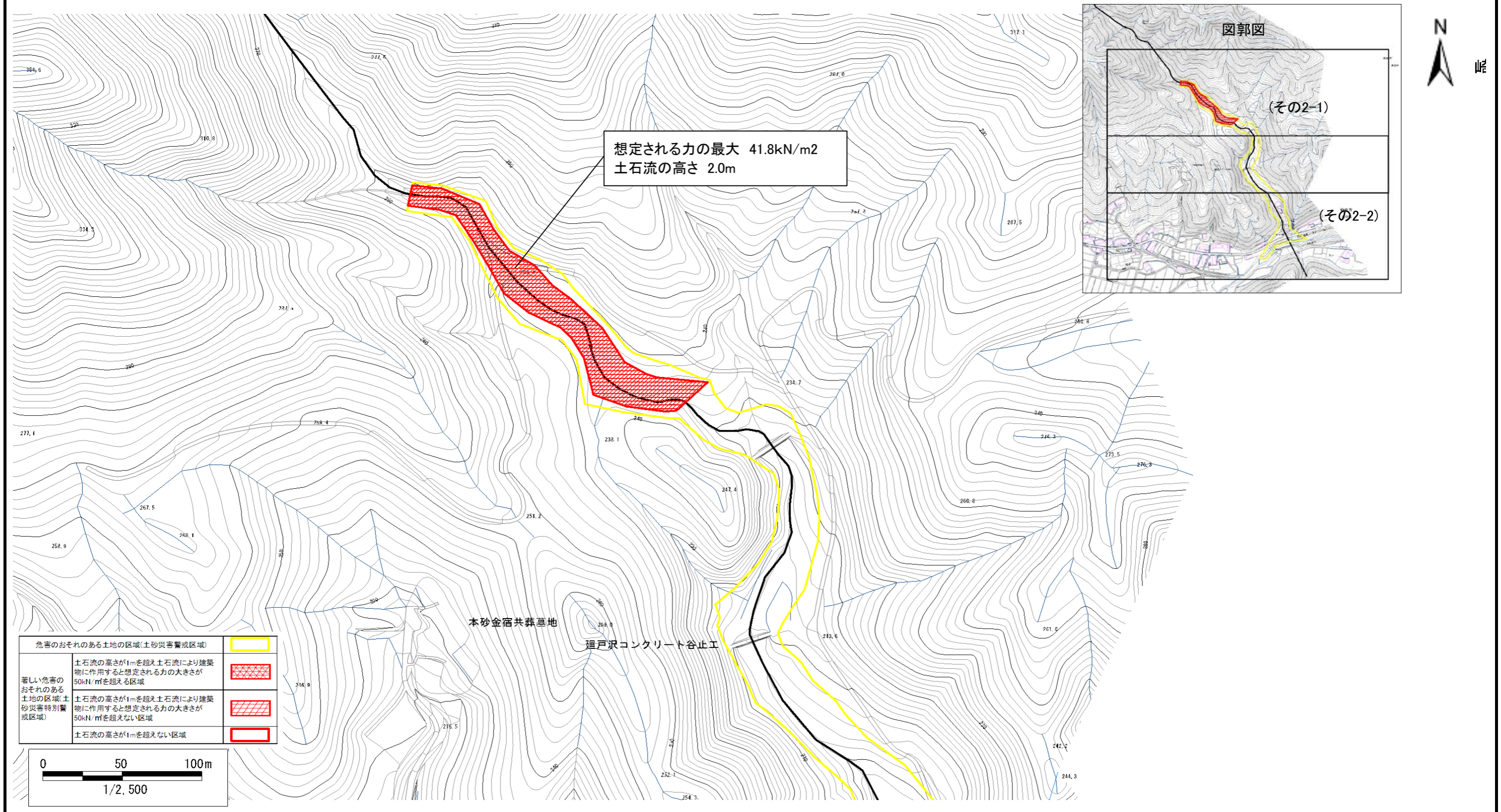
土砂災害警戒区域等の指定の告示に係る図書(その2)-1

告示番号	宮城県告示第628号
告示年月日	平成23年9月6日

調査年度	平成22年度
------	--------

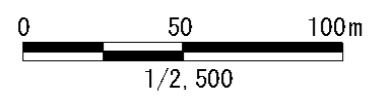
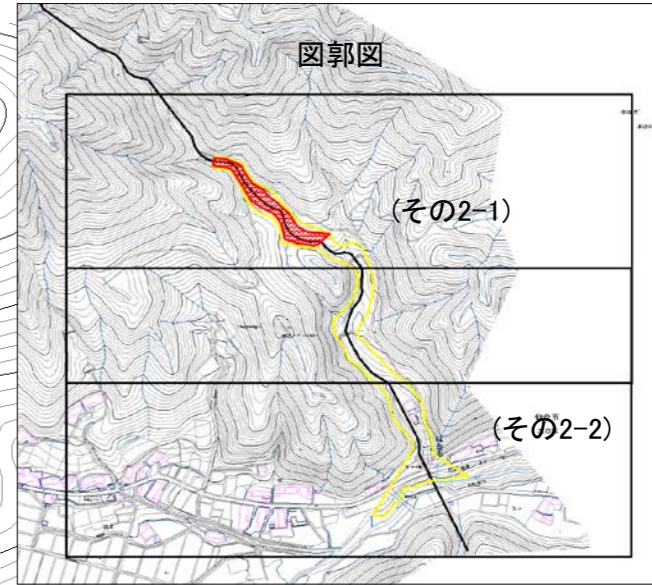
危害のおそれのある土地の区域、著しい危害のおそれのある土地の区域の設定図

溪流の位置	溪流番号	1-34-164(1213400164)	溪流名	宿沢3	所在地	柴田郡川崎町大字本砂金字廻戸沢山・熊野沢山
-------	------	----------------------	-----	-----	-----	-----------------------



危害のおそれのある土地の区域(土砂災害警戒区域)	
著しい危害のおそれのある土地の区域(土砂災害特別警戒区域)	
土石流の高さが1mを超え土石流により建築物に作用すると想定される力の大きさが50kN/m <sup>2</sup> を超える区域	
土石流の高さが1mを超え土石流により建築物に作用すると想定される力の大きさが50kN/m <sup>2</sup> を超えない区域	
土石流の高さが1mを超えない区域	

想定される力の最大 41.8kN/m<sup>2</sup>  
土石流の高さ 2.0m





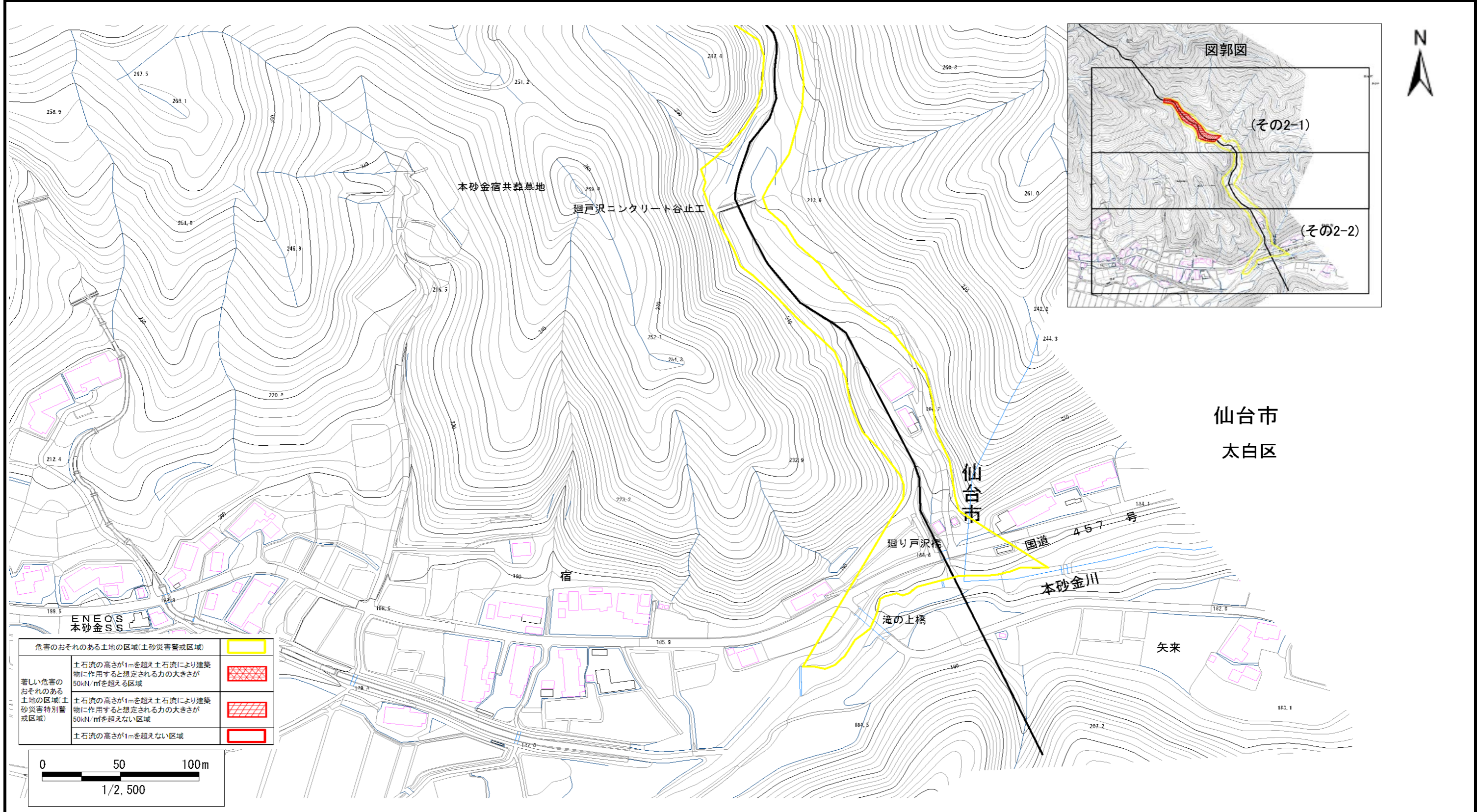
土砂災害警戒区域等の指定の告示に係る図書(その2)-2

告示番号	宮城県告示第628号
告示年月日	平成23年9月6日

調査年度	平成22年度
------	--------

危害のおそれのある土地の区域、著しい危害のおそれのある土地の区域の設定図

溪流の位置	溪流番号	1-34-164(1213400164)	溪流名	宿沢3	所在地	柴田郡川崎町大字本砂金字廻戸沢山・熊野沢山
-------	------	----------------------	-----	-----	-----	-----------------------



危害のおそれのある土地の区域(土砂災害警戒区域)	
著しい危害のおそれのある土地の区域(土砂災害特別警戒区域)	
土石流の高さが1mを超え土石流により建築物に作用すると想定される力の大きさが50kN/m <sup>2</sup> を超える区域	
土石流の高さが1mを超え土石流により建築物に作用すると想定される力の大きさが50kN/m <sup>2</sup> を超えない区域	
土石流の高さが1mを超えない区域	

