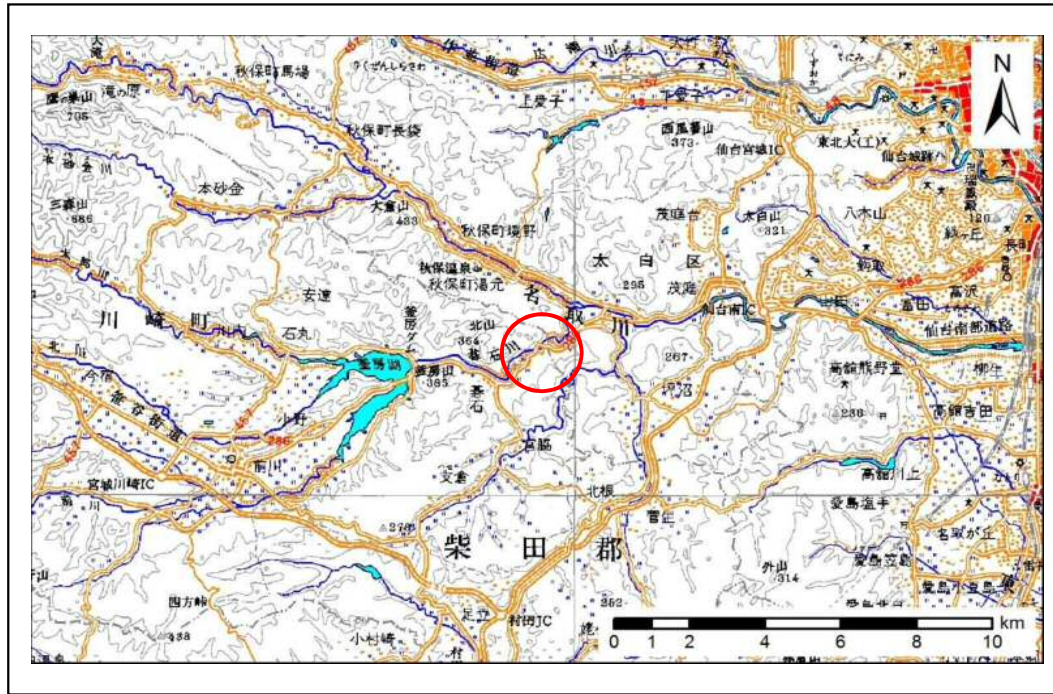


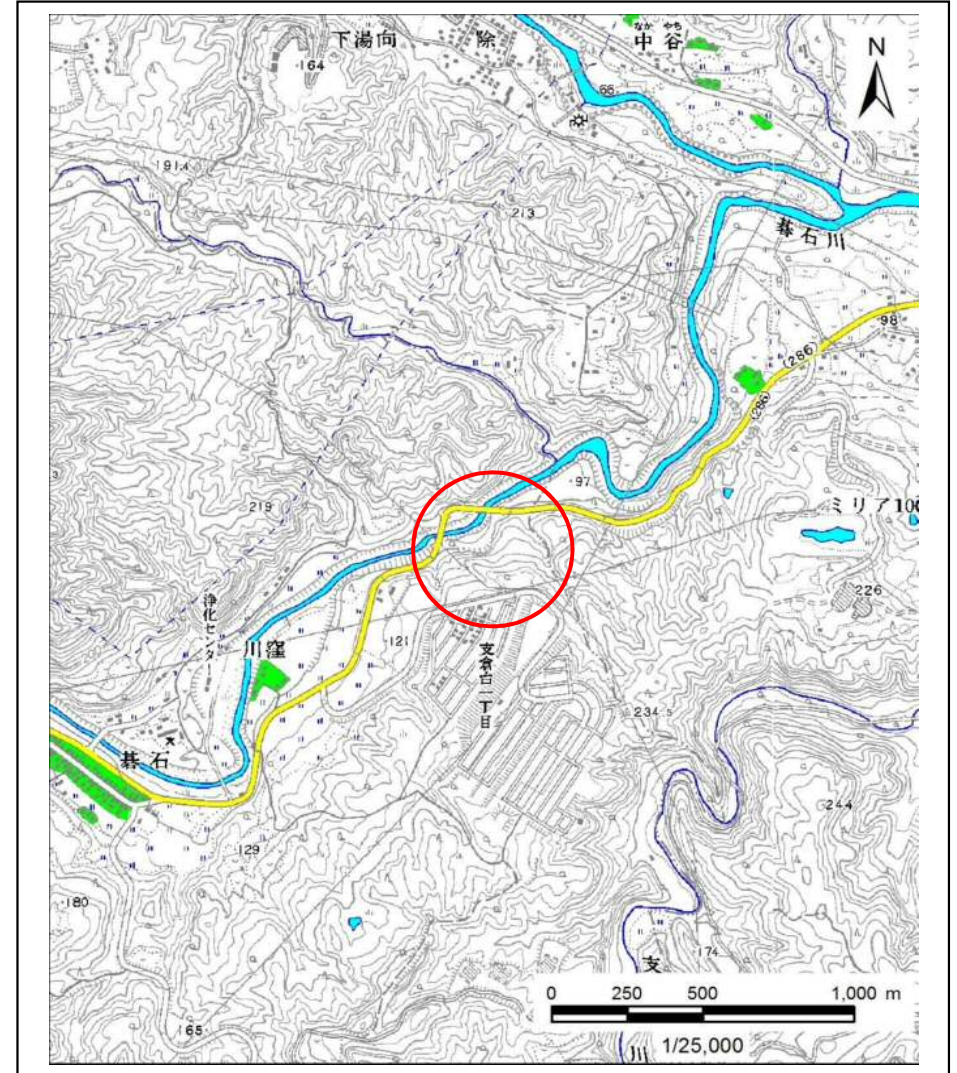
# 土砂災害警戒区域等の指定の告示に係る図書(その1)

告示番号	宮城県告示第178号
告示年月日	平成30年2月27日

自然現象の種類	地滑り
箇所番号	43
箇所名	川窪
所在地	柴田郡川崎町大字支倉字中原裏山
調査機関	宮城県大河原土木事務所



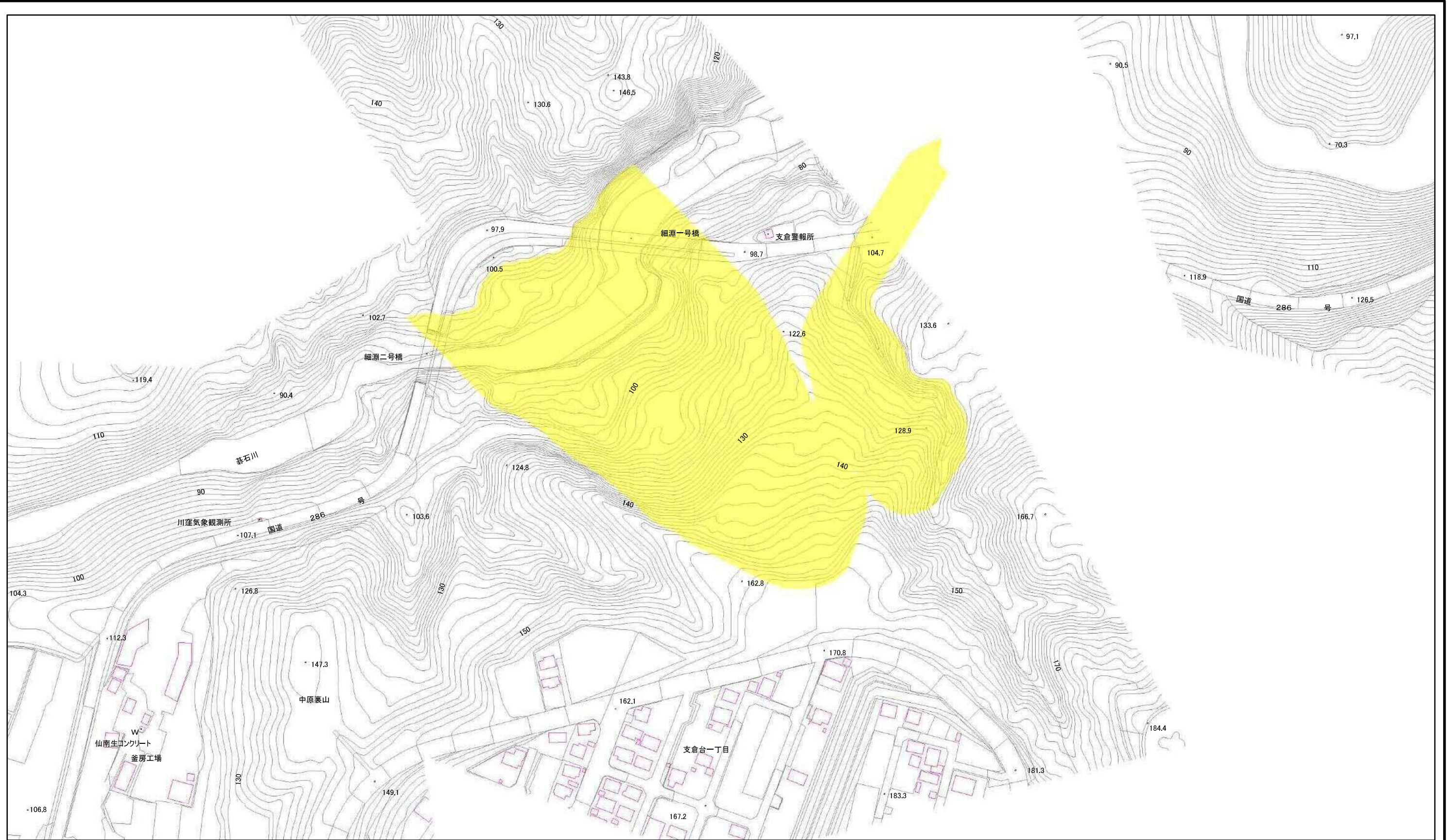
位置図(S=1:200,000)



位置図(S=1:25,000)

この地図は、国土地理院長の承認を得て、同院発行の数値地図20000(地図画像)及び電子地形図25000を複製したものである。(承認番号 平29情複、第1013号)

# 土砂災害警戒区域等の指定の公示に係る図書(その2)



0 25 50 100 150 200 m

<b>様式-2(地)</b> 土砂災害警戒区域・土砂災害特別警戒区域 区域図	土砂災害防止法施行令第二条の基準に該当する区域(土砂災害警戒区域)		N 縮尺 1:2,500	自然現象の種類 地滑り	箇所番号 043	箇所名 川窪
	土砂災害防止法施行令第三条の基準に該当する区域(土砂災害特別警戒区域)			告示番号 宮城県告示第178号	地滑り区域名 川窪	
	告示年月日 平成30年2月27日	所在地 柴田郡川崎町大字支倉字中原裏山				