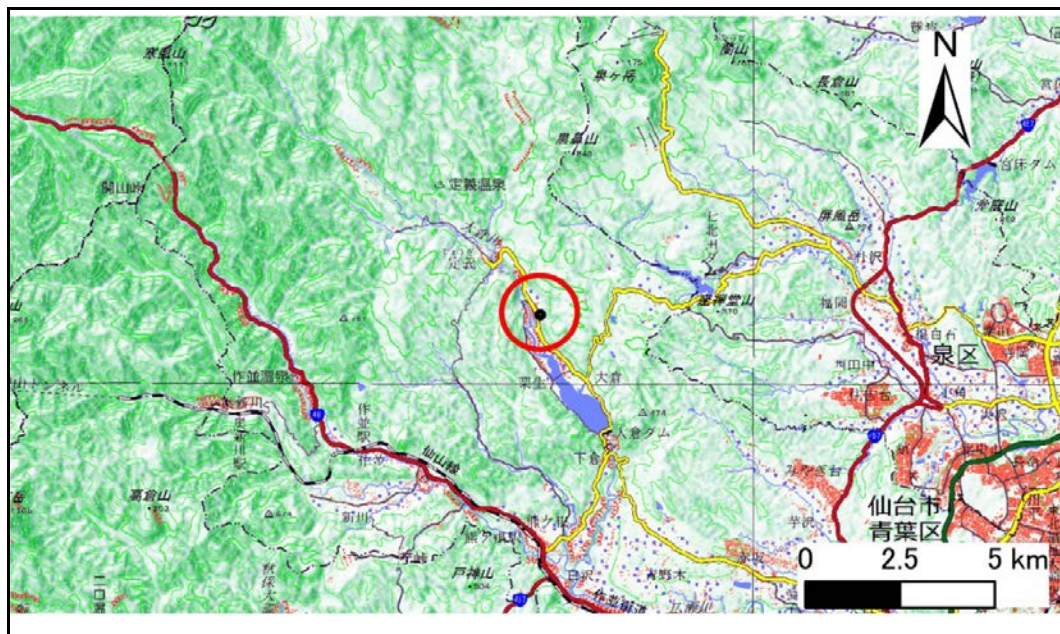


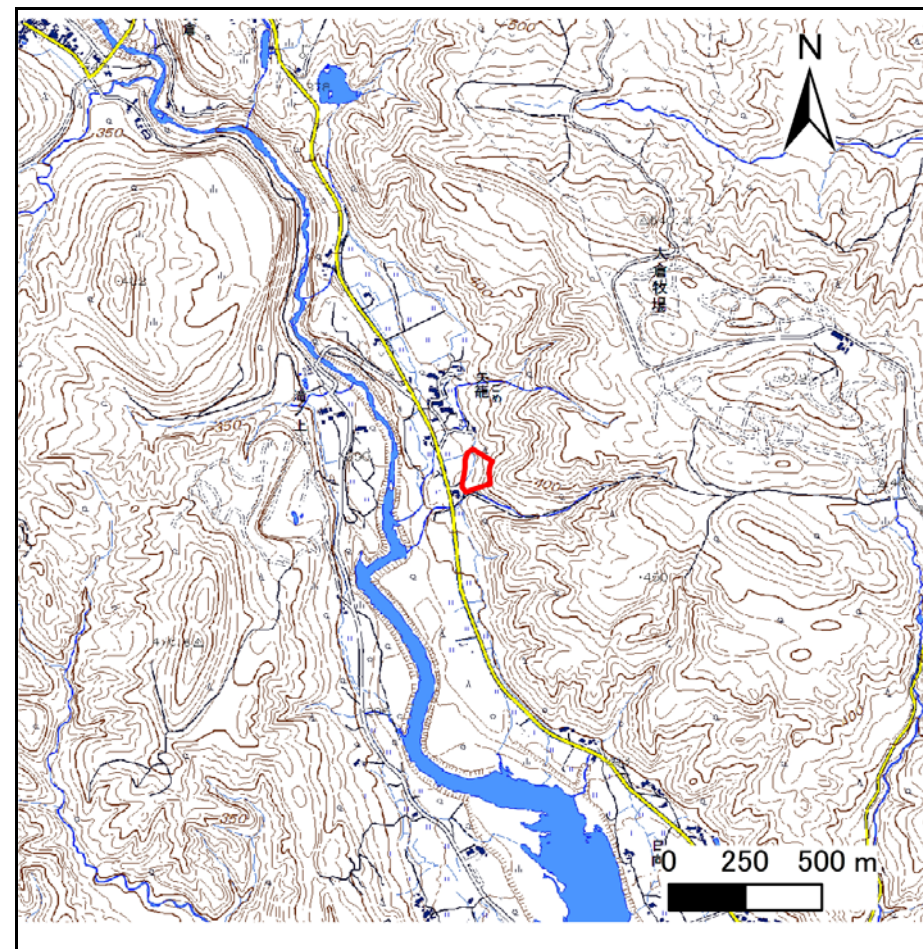
土砂災害警戒区域等の指定の告示に係る図書(その1)

告示番号	宮城県告示第194号
告示年月日	令和2年3月13日

自然現象の種類	急傾斜地の崩壊
箇所番号	Ⅲ-自-0066(1331000066)
箇所名	矢籠山の3
所在地	仙台市青葉区大倉字矢籠山、字荒沢口
調査機関	宮城県仙台土木事務所



位置図(S=1:200,000)



位置図(S=1:25,000)

宮城県

この地図は、国土地理院長の承認を得て、同院発行の電子地形図25000及び電子地形図20万を複製したものである。(承認番号 令元情複、第788号)

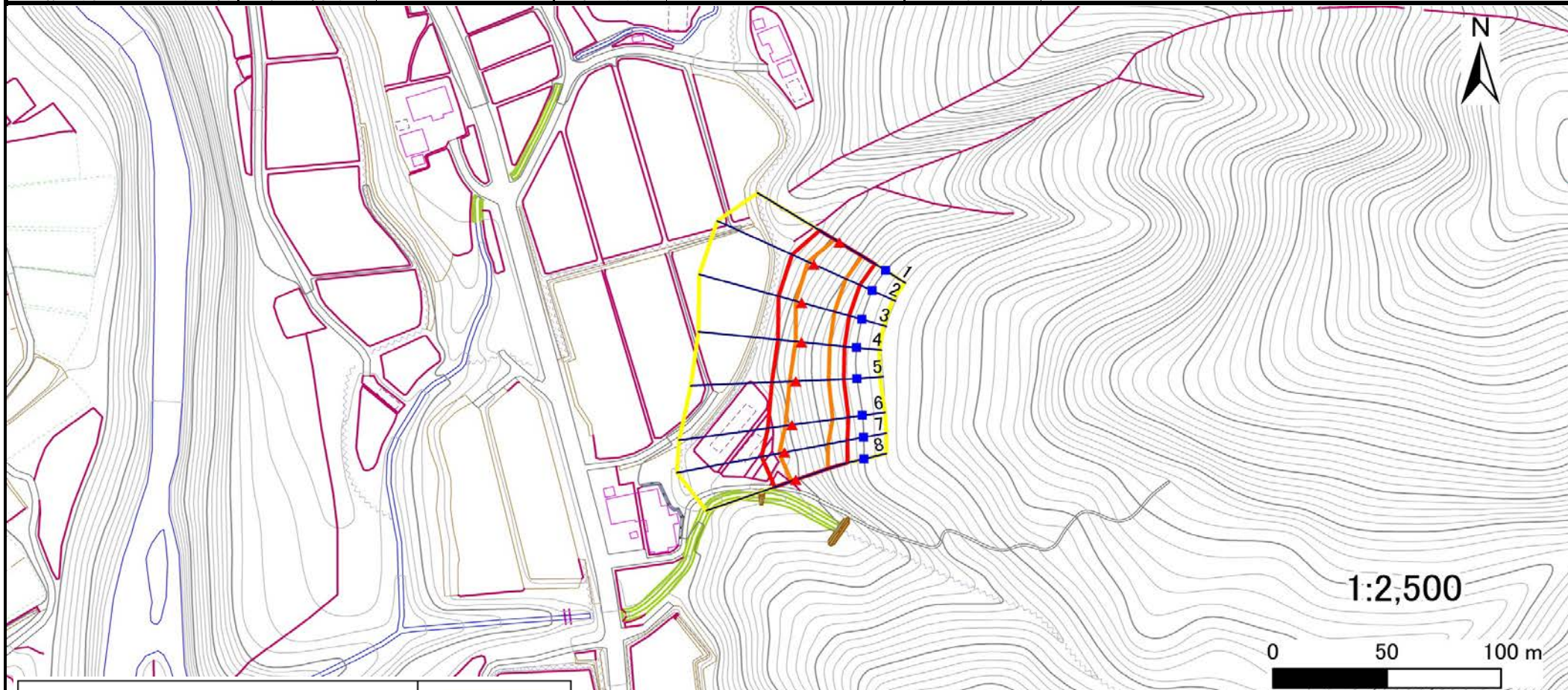
土砂災害警戒区域等の指定の告示に係る図書(その2)

告示番号	宮城県告示第194号
告示年月日	令和2年3月13日

危害のおそれのある土地、著しい危害のおそれのある土地の設定図

調査年度	平成30年度
------	--------

急傾斜地の位置	箇所番号	Ⅲ-自-0066(1331000066)	箇所名	矢籠山の3	所在地	仙台市青葉区大倉字矢籠山、字荒沢口
---------	------	----------------------	-----	-------	-----	-------------------



危害のおそれのある土地の区域(土砂災害警戒区域)	
著しい危害のおそれのある土地の区域(土砂災害特別警戒区域)	 <small>土石等の(移動)高さが1m以下の場合、 土石等の移動による力が100kN/m²を超える区域</small>
	 <small>土石等の堆積の高さが3mを超える区域</small>
それ以外の区域	

凡例	■ 上端	— 横断測線
	▲ 下端	

土砂災害警戒区域等の指定の告示に係る図書(その3)

告示番号	宮城県告示第194号
告示年月日	令和2年3月13日

建築物に作用すると想定される衝撃に関する事項

急傾斜地の位置	箇所番号	III-自-0066(1331000066)	箇所名	矢籠山の3	所在地	仙台市青葉区大倉字矢籠山、字荒沢口										
横断測線の区間	土石等の移動により建築物の地上部に作用すると想定される力				土石等の堆積により建築物の地上部に作用すると想定される力				土石等の移動により建築物の地上部に作用すると想定される力				土石等の堆積により建築物の地上部に作用すると想定される力			
	土石等の(移動)高さが1m以下の場合、土石等の移動による力が100kN/m ² を超える区域		それ以外の区域		土石等の堆積の高さが3mを超える区域		それ以外の区域		土石等の(移動)高さが1m以下の場合、土石等の移動による力が100kN/m ² を超える区域		それ以外の区域		土石等の堆積の高さが3mを超える区域		それ以外の区域	
	力の大きさのうち最大のもの(kN/m ²)	土石等の高さ(m)	力の大きさのうち最大のもの(kN/m ²)	土石等の高さ(m)	力の大きさのうち最大のもの(kN/m ²)	土石等の高さ(m)	力の大きさのうち最大のもの(kN/m ²)	土石等の高さ(m)	力の大きさのうち最大のもの(kN/m ²)	土石等の高さ(m)	力の大きさのうち最大のもの(kN/m ²)	土石等の高さ(m)	力の大きさのうち最大のもの(kN/m ²)	土石等の高さ(m)	力の大きさのうち最大のもの(kN/m ²)	土石等の高さ(m)
1 ~ 2	144.3	1.0	100.0	1.0	-	-	14.6	2.9								
2 ~ 3	144.3	1.0	100.0	1.0	-	-	14.3	2.9								
3 ~ 4	144.3	1.0	100.0	1.0	-	-	14.9	3.0								
4 ~ 5	143.6	1.0	100.0	1.0	-	-	14.9	3.0								
5 ~ 6	146.7	1.0	100.0	1.0	-	-	15.2	3.0								
6 ~ 7	146.7	1.0	100.0	1.0	-	-	15.2	3.0								
7 ~ 8	137.8	1.0	100.0	1.0	-	-	13.0	2.6								
~																
~																
~																
~																
~																
~																
~																
~																
~																
~																
~																
~																
~																
~																
~																
~																
~																
~																
~																
~																
~																