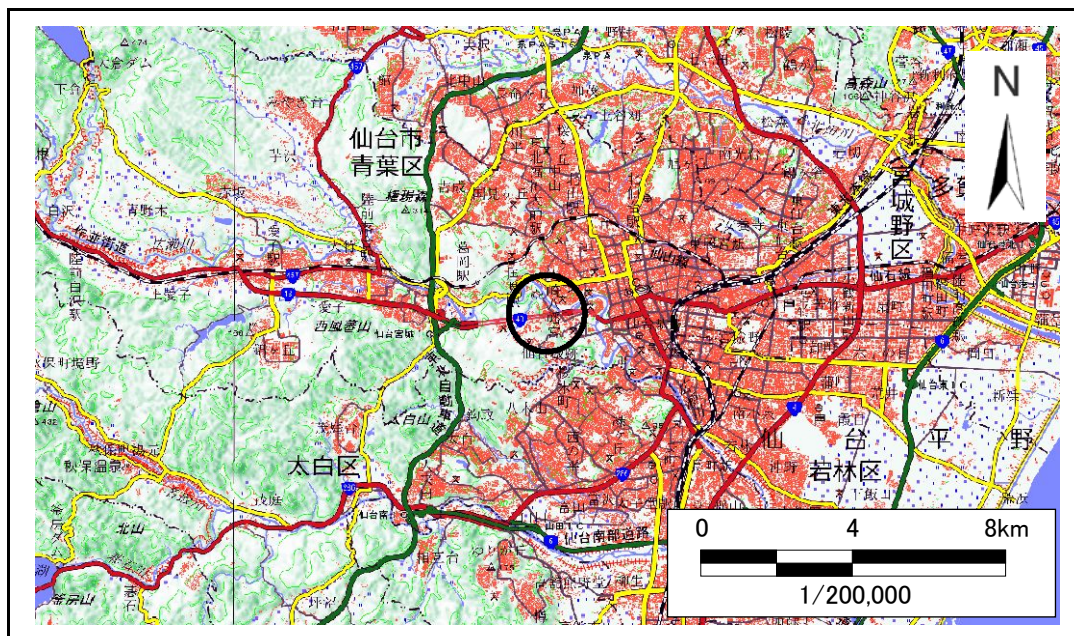


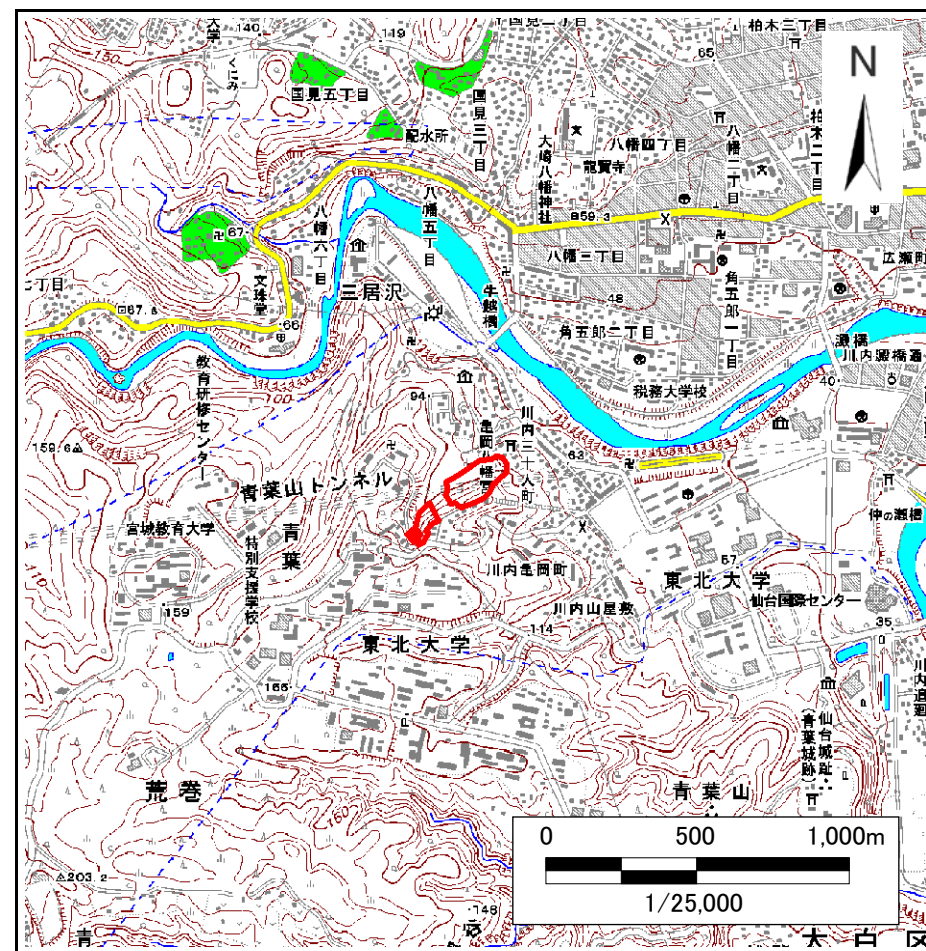
土砂災害警戒区域等の指定の告示に係る図書(その1)

告示番号	宮城県告示第194号
告示年月日	令和2年3月13日

自然現象の種類	急傾斜地の崩壊
箇所番号	I-自-0240(1311000240)
箇所名	三十人町の1
所在地	仙台市青葉区川内三十人町
調査機関	宮城県仙台土木事務所



概況図(S=1:200,000)



位置図(S=1:25,000)

この地図は、国土地理院長の承認を得て、同院発行の電子地形図(タイル)を複製したものである。(承認番号 平30情複、第874号)

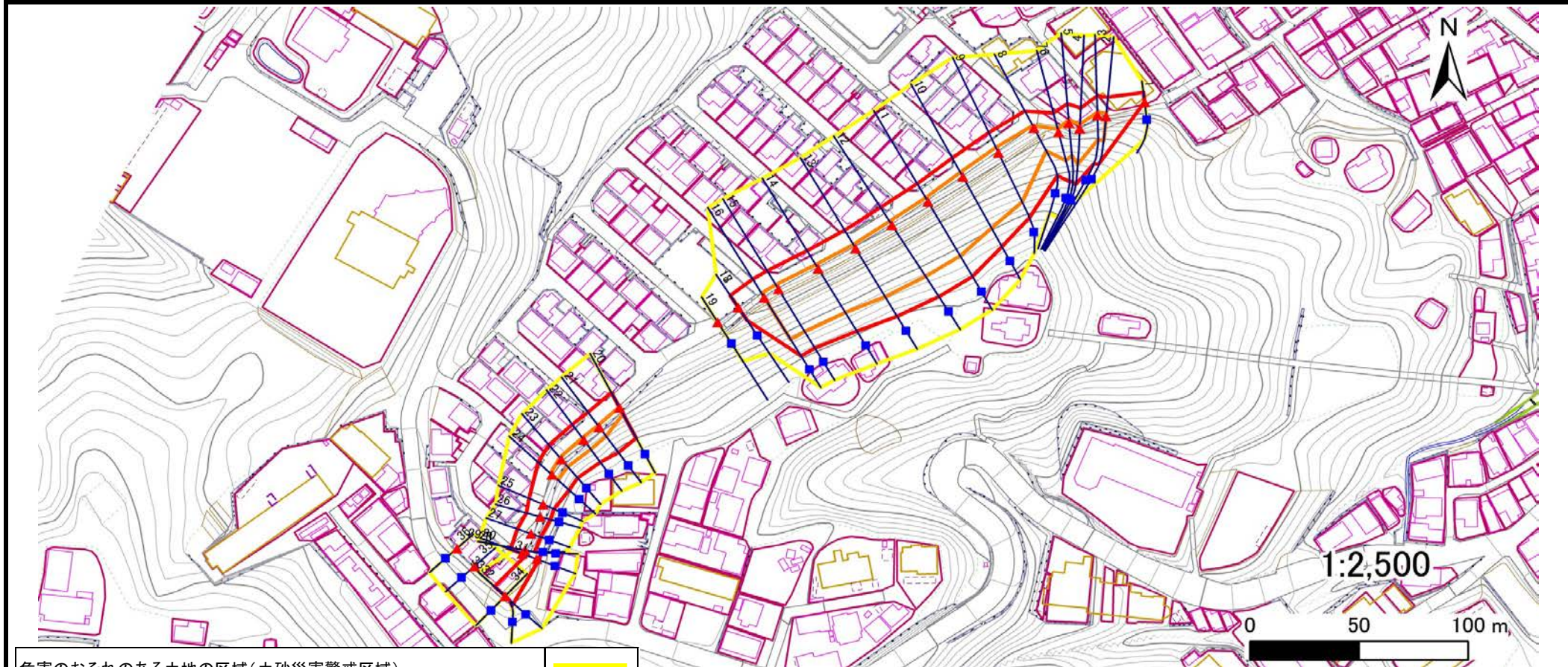
土砂災害警戒区域等の指定の告示に係る図書(その2)

告示番号	宮城県告示第194号
告示年月日	令和2年3月13日

危害のおそれのある土地、著しい危害のおそれのある土地の設定図

調査年度 平成29年度

急傾斜地の位置	箇所番号	I-自-0240(1311000240)	箇所名	三十人町の1	所在地	仙台市青葉区川内三十人町
---------	------	----------------------	-----	--------	-----	--------------



危害のおそれのある土地の区域(土砂災害警戒区域)		
著しい危害のおそれのある土地の区域(土砂災害特別警戒区域)	土石等の(移動)高さが1m以下の場合、 土石等の移動による力が100kN/m ² を越える区域	
	土石等の堆積の高さが3mを越える区域	
	それ以外の区域	

凡例		上端		横断測線
		下端		

土砂災害警戒区域等の指定の告示に係る図書(その3)

告示番号	宮城県告示第194号
告示年月日	令和2年3月13日

建築物に作用すると想定される衝撃に関する事項

急傾斜地の位置	箇所番号	I-自-0240(1311000240)	箇所名	三十人町の1	所在地	仙台市青葉区川内三十人町											
横断側線の区間	土石等の移動により建築物の地上部に作用すると想定される力				土石等の堆積により建築物の地上部に作用すると想定される力				横断側線の区間	土石等の移動により建築物の地上部に作用すると想定される力				土石等の堆積により建築物の地上部に作用すると想定される力			
	土石等の(移動)高さが1m以下の場合、土石等の移動による力が100kN/m ² を超える区域		それ以外の区域		土石等の堆積の高さが3mを超える区域		それ以外の区域			土石等の(移動)高さが1m以下の場合、土石等の移動による力が100kN/m ² を超える区域		それ以外の区域		土石等の堆積の高さが3mを超える区域		それ以外の区域	
	力の大きさのうち最大のもの (Kn/m ²)	土石等の高さ (m)	力の大きさのうち最大のもの (Kn/m ²)	土石等の高さ (m)	力の大きさのうち最大のもの (Kn/m ²)	土石等の高さ (m)	力の大きさのうち最大のもの (Kn/m ²)	土石等の高さ (m)		力の大きさのうち最大のもの (Kn/m ²)	土石等の高さ (m)	力の大きさのうち最大のもの (Kn/m ²)	土石等の高さ (m)	力の大きさのうち最大のもの (Kn/m ²)	土石等の高さ (m)	力の大きさのうち最大のもの (Kn/m ²)	土石等の高さ (m)
1 ~ 2	-	-	100.0	1.0	-	-	10.8	2.2	~								
2 ~ 3	121.7	1.0	100.0	1.0	-	-	10.8	2.2	~								
3 ~ 4	131.0	1.0	100.0	1.0	-	-	12.7	2.6	~								
4 ~ 5	131.0	1.0	100.0	1.0	-	-	12.7	2.6	~								
5 ~ 6	125.7	1.0	100.0	1.0	-	-	12.6	2.5	~								
6 ~ 7	125.7	1.0	100.0	1.0	-	-	12.6	2.5	~								
7 ~ 8	125.7	1.0	100.0	1.0	-	-	10.9	2.2	~								
8 ~ 9	144.9	1.0	100.0	1.0	-	-	13.2	2.6	~								
9 ~ 10	144.9	1.0	100.0	1.0	-	-	13.2	2.6	~								
10 ~ 11	137.6	1.0	100.0	1.0	-	-	13.8	2.8	~								
11 ~ 12	133.3	1.0	100.0	1.0	-	-	13.8	2.8	~								
12 ~ 13	133.8	1.0	100.0	1.0	-	-	13.8	2.8	~								
13 ~ 14	134.3	1.0	100.0	1.0	-	-	12.6	2.5	~								
14 ~ 15	138.6	1.0	100.0	1.0	-	-	12.9	2.6	~								
15 ~ 16	139.0	1.0	100.0	1.0	-	-	12.9	2.6	~								
16 ~ 17	-	-	100.0	1.0	-	-	12.9	2.6	~								
17 ~ 18	-	-	85.5	1.0	-	-	7.8	1.6	~								
18 ~ 19	-	-	-	-	-	-	-	-	~								
20 ~ 21	114.3	1.0	100.0	1.0	-	-	10.4	2.1	~								
21 ~ 22	118.6	1.0	100.0	1.0	-	-	10.4	2.1	~								
22 ~ 23	118.6	1.0	100.0	1.0	-	-	8.9	1.8	~								
23 ~ 24	117.4	1.0	100.0	1.0	-	-	8.9	1.8	~								
24 ~ 25	-	-	100.0	1.0	-	-	10.4	2.1	~								
25 ~ 26	-	-	90.1	1.0	-	-	10.6	2.1	~								
26 ~ 27	-	-	85.0	1.0	-	-	10.7	2.1	~								
27 ~ 28	-	-	84.0	1.0	-	-	11.0	2.2	~								
28 ~ 29	100.9	1.0	100.0	1.0	-	-	11.0	2.2	~								
29 ~ 30	100.9	1.0	100.0	1.0	-	-	8.7	1.7	~								
30 ~ 31	-	-	95.2	1.0	-	-	8.1	1.6	~								
31 ~ 32	-	-	85.0	1.0	-	-	8.2	1.7	~								
32 ~ 33	-	-	86.6	1.0	-	-	8.2	1.7	~								
34 ~ 35	-	-	-	-	-	-	-	-	~								
35 ~ 36	-	-	-	-	-	-	-	-	~								
~									~								
~									~								
~									~								
~									~								
~									~								
~									~								