

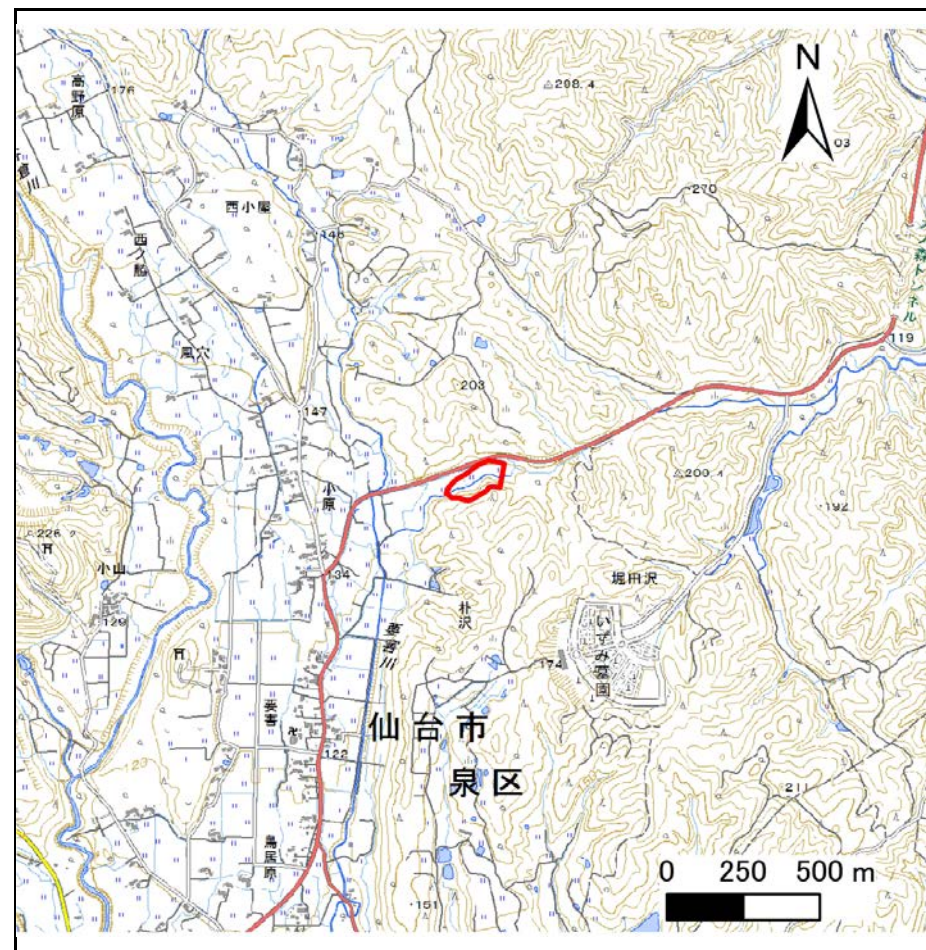
# 土砂災害警戒区域等の指定の告示に係る図書(その1)

告示番号	宮城県告示第194号
告示年月日	令和2年3月13日

自然現象の種類	急傾斜地の崩壊
箇所番号	Ⅲ-自-0168
箇所名	岩下
所在地	仙台市泉区朴沢字岩下
調査機関	宮城県仙台土木事務所



位置図(S=1:200,000)



位置図(S=1:25,000)

宮城県

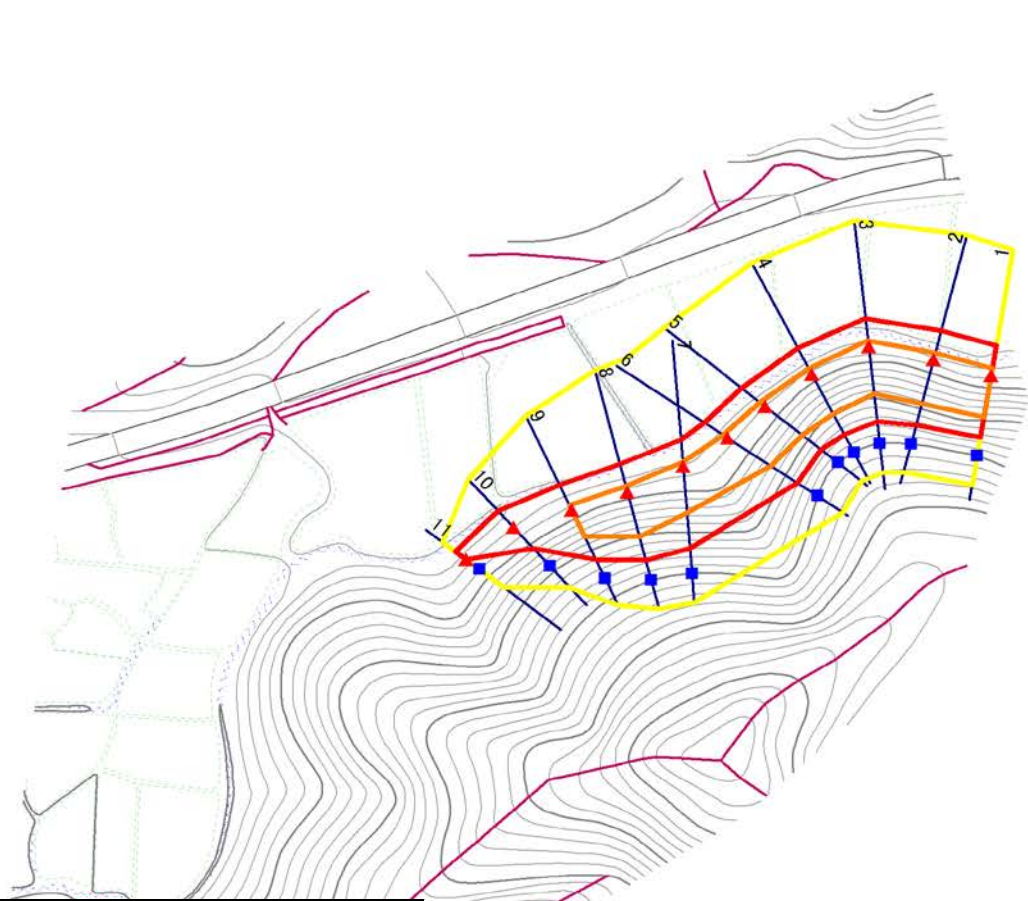
この地図は、国土地理院長の承認を得て、同院発行の電子地形図25000及び電子地形図20万を複製したものである。(承認番号 令1東複、第33号)

# 土砂災害警戒区域等の指定の告示に係る図書(その2)

告示番号	宮城県告示第194号
告示年月日	令和2年3月13日

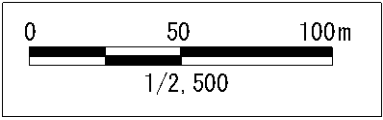
調査年度	平成30年度
------	--------

急傾斜地の位置	箇所番号	Ⅲ-自-0168	箇所名	岩下	所在地	仙台市泉区朴沢字岩下
---------	------	----------	-----	----	-----	------------



危険のおそれのある土地の区域(土砂災害警戒区域)		
著しい危険のおそれのある土地の区域(土砂災害特別警戒区域)	土石等の(移動)高さが1m以下の場合 土石等の移動による力が100kN/mを超える区域	
	土石等の堆積の高さが3mを超える区域	
	それ以外の区域	

凡例		上端		横断測線
		下端		



### 土砂災害警戒区域等の指定の告示に係る図書(その3)

告示番号	宮城県告示第194号
告示年月日	令和2年3月13日

急 傾 斜 地 の 位 置	箇所番号	Ⅲ-自-0168	箇所名	岩下	所在地	仙台市泉区朴沢字岩下
---------------	------	----------	-----	----	-----	------------

横断測線の区間	土石等の移動により建築物の地上部に作用すると想定される力				土石等の堆積により建築物の地上部に作用すると想定される力								土石等の移動により建築物の地上部に作用すると想定される力				土石等の堆積により建築物の地上部に作用すると想定される力			
	土石等の(移動)高さが1m以下の場合、土石等の移動による力が100kN/m <sup>2</sup> を超える区域		それ以外の区域		土石等の堆積の高さが3mを超える区域		それ以外の区域						土石等の(移動)高さが1m以下の場合、土石等の移動による力が100kN/m <sup>2</sup> を超える区域		それ以外の区域		土石等の堆積の高さが3mを超える区域		それ以外の区域	
	力の大きさのうち最大のもの (kN/m <sup>2</sup> )	土石等の高さ (m)	力の大きさのうち最大のもの (kN/m <sup>2</sup> )	土石等の高さ (m)	力の大きさのうち最大のもの (kN/m <sup>2</sup> )	土石等の高さ (m)	力の大きさのうち最大のもの (kN/m <sup>2</sup> )	土石等の高さ (m)	力の大きさのうち最大のもの (kN/m <sup>2</sup> )	土石等の高さ (m)	力の大きさのうち最大のもの (kN/m <sup>2</sup> )	土石等の高さ (m)	力の大きさのうち最大のもの (kN/m <sup>2</sup> )	土石等の高さ (m)	力の大きさのうち最大のもの (kN/m <sup>2</sup> )	土石等の高さ (m)	力の大きさのうち最大のもの (kN/m <sup>2</sup> )	土石等の高さ (m)		
1 ~ 2	140.4	1.0	100.0	1.0	-	-	13.8	2.8												
2 ~ 3	139.2	1.0	100.0	1.0	-	-	13.5	2.7												
3 ~ 4	136.5	1.0	100.0	1.0	-	-	13.3	2.7												
4 ~ 5	136.5	1.0	100.0	1.0	-	-	13.3	2.7												
5 ~ 6	136.0	1.0	100.0	1.0	-	-	13.2	2.7												
6 ~ 7	128.5	1.0	100.0	1.0	-	-	12.6	2.5												
7 ~ 8	135.2	1.0	100.0	1.0	-	-	13.1	2.6												
8 ~ 9	135.2	1.0	100.0	1.0	-	-	13.1	2.6												
9 ~ 10	-	-	100.0	1.0	-	-	11.3	2.3												
10 ~ 11	-	-	97.5	1.0	-	-	10.2	2.0												