

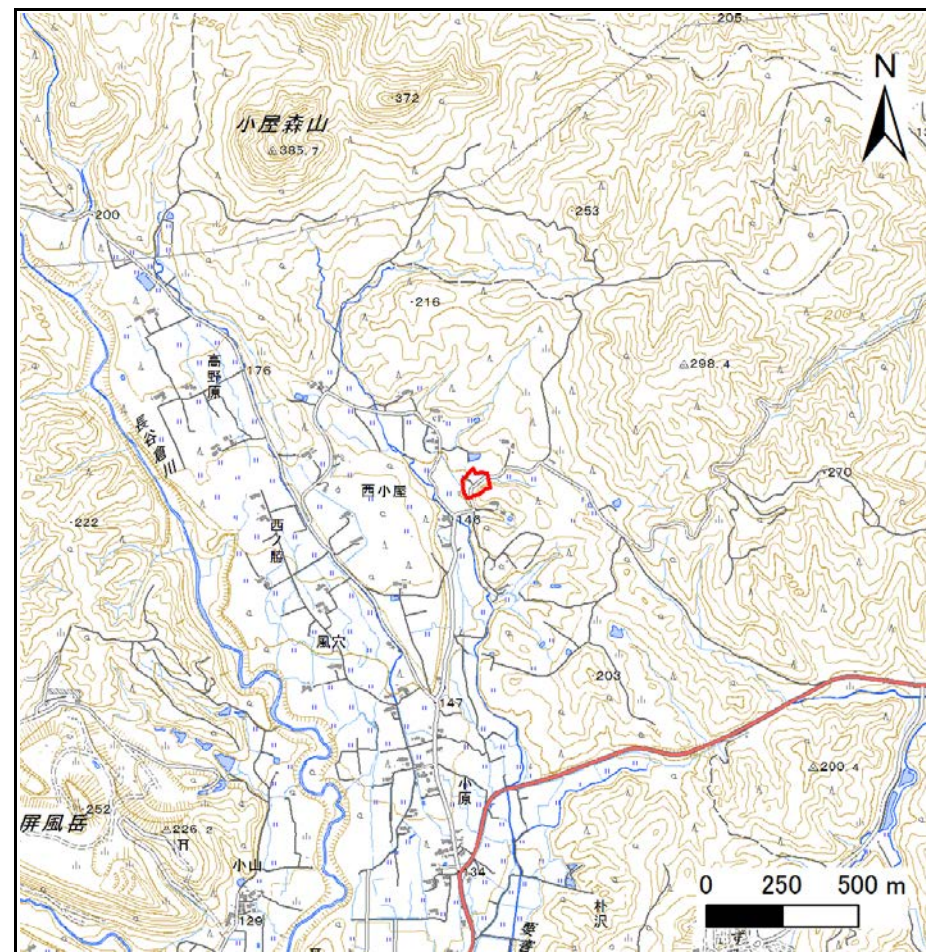
土砂災害警戒区域等の指定の告示に係る図書(その1)

告示番号	宮城県告示第194号
告示年月日	令和2年3月13日

自然現象の種類	急傾斜地の崩壊
箇所番号	Ⅲ-自-0167
箇所名	草井原
所在地	仙台市泉区朴沢字草井原、字経堂原
調査機関	宮城県仙台土木事務所



位置図(S=1:200,000)



位置図(S=1:25,000)

宮城県

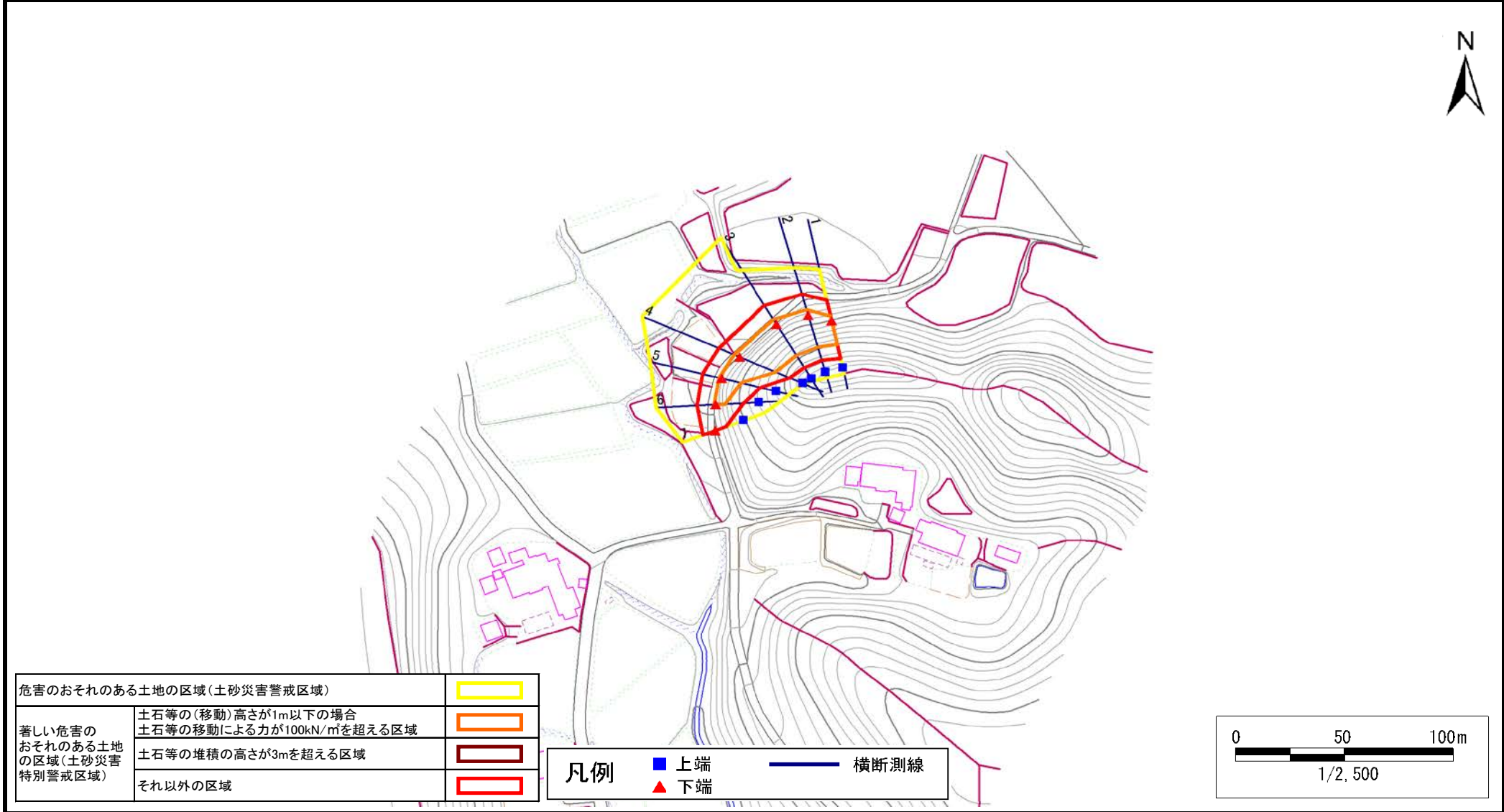
この地図は、国土地理院長の承認を得て、同院発行の電子地形図25000及び電子地形図20万を複製したものである。(承認番号 令1東複、第33号)

土砂災害警戒区域等の指定の告示に係る図書(その2)

告示番号	宮城県告示第194号
告示年月日	令和2年3月13日

調査年度	平成30年度
------	--------

急傾斜地の位置	箇所番号	Ⅲ-自-0167	箇所名	草井原	所在地	仙台市泉区朴沢字草井原、字経堂原
---------	------	----------	-----	-----	-----	------------------



土砂災害警戒区域等の指定の告示に係る図書(その3)

告示番号	宮城県告示第194号
告示年月日	令和2年3月13日

急傾斜地の位置	箇所番号	Ⅲ-自-0167	箇所名	草井原	所在地	仙台市泉区朴沢字草井原、字経堂原							
---------	------	----------	-----	-----	-----	------------------	--	--	--	--	--	--	--

横断測線の区間	土石等の移動により建築物の地上部に作用すると想定される力				土石等の堆積により建築物の地上部に作用すると想定される力				土石等の移動により建築物の地上部に作用すると想定される力				土石等の堆積により建築物の地上部に作用すると想定される力					
	土石等の(移動)高さが1m以下の場合、土石等の移動による力が100kN/m ² を超える区域		それ以外の区域		土石等の堆積の高さが3mを超える区域		それ以外の区域											
	力の大きさのうち最大のもの (kN/m ²)	土石等の高さ (m)	力の大きさのうち最大のもの (kN/m ²)	土石等の高さ (m)	力の大きさのうち最大のもの (kN/m ²)	土石等の高さ (m)	力の大きさのうち最大のもの (kN/m ²)	土石等の高さ (m)	力の大きさのうち最大のもの (kN/m ²)	土石等の高さ (m)	力の大きさのうち最大のもの (kN/m ²)	土石等の高さ (m)	力の大きさのうち最大のもの (kN/m ²)	土石等の高さ (m)				
1 ~ 2	145.9	1.0	100.0	1.0	-	-	15.2	3.0										
2 ~ 3	145.9	1.0	100.0	1.0	-	-	14.4	2.9										
3 ~ 4	145.6	1.0	100.0	1.0	-	-	14.0	2.8										
4 ~ 5	144.9	1.0	100.0	1.0	-	-	13.8	2.8										
5 ~ 6	122.0	1.0	100.0	1.0	-	-	11.1	2.2										
6 ~ 7	-	-	100.0	1.0	-	-	10.6	2.1										