

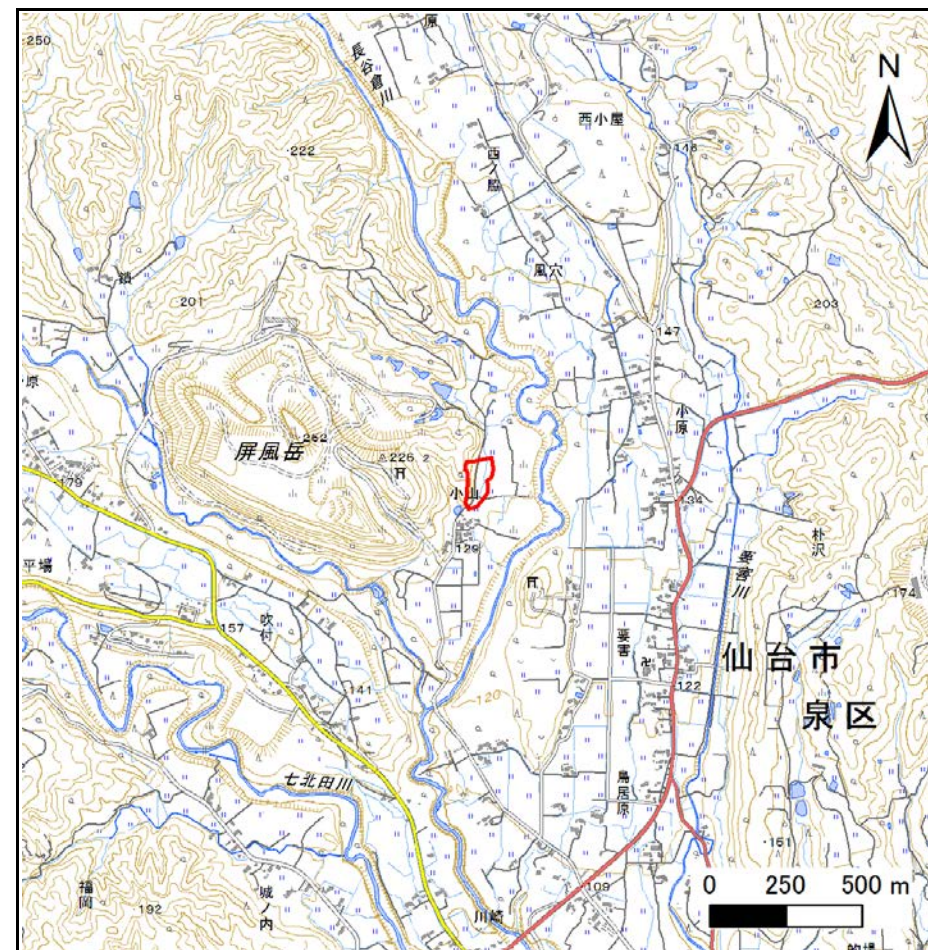
土砂災害警戒区域等の指定の告示に係る図書(その1)

告示番号	宮城県告示第194号
告示年月日	令和2年3月13日

自然現象の種類	急傾斜地の崩壊
箇所番号	Ⅲ-自-0157
箇所名	新小山
所在地	仙台市泉区福岡字小山
調査機関	宮城県仙台土木事務所



位置図(S=1:200,000)



位置図(S=1:25,000)

宮城県

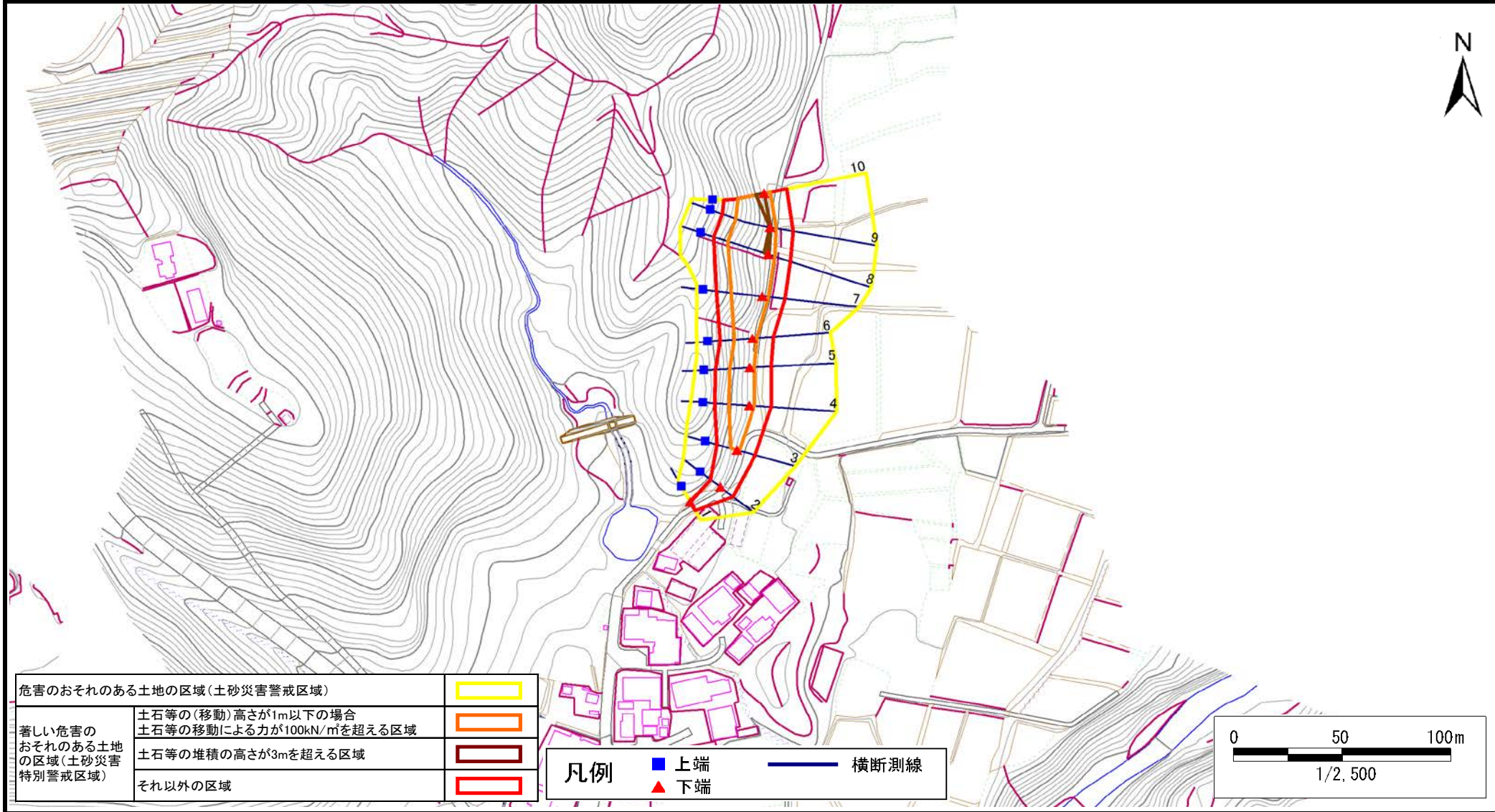
この地図は、国土地理院長の承認を得て、同院発行の電子地形図25000及び電子地形図20万を複製したものである。(承認番号 令1東複、第33号)

土砂災害警戒区域等の指定の告示に係る図書(その2)

告示番号	宮城県告示第194号
告示年月日	令和2年3月13日

調査年度	平成30年度
------	--------

急傾斜地の位置	箇所番号	Ⅲ-自-0157	箇所名	新小山	所在地	仙台市泉区福岡字小山
---------	------	----------	-----	-----	-----	------------



土砂災害警戒区域等の指定の告示に係る図書(その3)

告示番号	宮城県告示第194号
告示年月日	令和2年3月13日

急傾斜地の位置	箇所番号	Ⅲ-自-0157	箇所名	新小山	所在地	仙台市泉区福岡字小山
---------	------	----------	-----	-----	-----	------------

横断測線の区間	土石等の移動により建築物の地上部に作用すると想定される力				土石等の堆積により建築物の地上部に作用すると想定される力				横断測線の区間	土石等の移動により建築物の地上部に作用すると想定される力				土石等の堆積により建築物の地上部に作用すると想定される力			
	土石等の(移動)高さが1m以下の場合、土石等の移動による力が100kN/m ² を超える区域		それ以外の区域		土石等の堆積の高さが3mを超える区域		それ以外の区域			土石等の(移動)高さが1m以下の場合、土石等の移動による力が100kN/m ² を超える区域		それ以外の区域		土石等の堆積の高さが3mを超える区域		それ以外の区域	
	力の大きさのうち最大のもの(kN/m ²)	土石等の高さ(m)	力の大きさのうち最大のもの(kN/m ²)	土石等の高さ(m)	力の大きさのうち最大のもの(kN/m ²)	土石等の高さ(m)	力の大きさのうち最大のもの(kN/m ²)	土石等の高さ(m)		力の大きさのうち最大のもの(kN/m ²)	土石等の高さ(m)	力の大きさのうち最大のもの(kN/m ²)	土石等の高さ(m)	力の大きさのうち最大のもの(kN/m ²)	土石等の高さ(m)	力の大きさのうち最大のもの(kN/m ²)	土石等の高さ(m)
1 ~ 2	-	-	95.0	1.0	-	-	9.1	1.8									
2 ~ 3	-	-	100.0	1.0	-	-	12.0	2.4									
3 ~ 4	135.3	1.0	100.0	1.0	-	-	14.9	3.0									
4 ~ 5	135.3	1.0	100.0	1.0	-	-	14.9	3.0									
5 ~ 6	134.6	1.0	100.0	1.0	-	-	13.0	2.6									
6 ~ 7	142.0	1.0	100.0	1.0	-	-	14.0	2.8									
7 ~ 8	148.9	1.0	100.0	1.0	-	-	15.2	3.0									
8 ~ 9	148.9	1.0	100.0	1.0	16.1	3.2	15.2	3.0									
9 ~ 10	147.5	1.0	100.0	1.0	16.1	3.2	15.2	3.0									