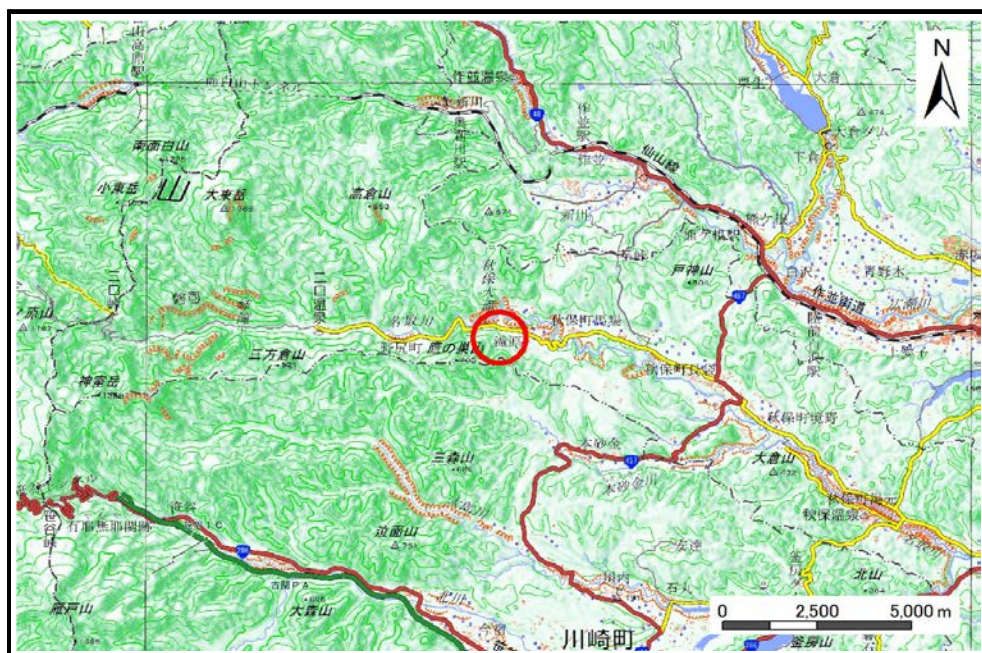


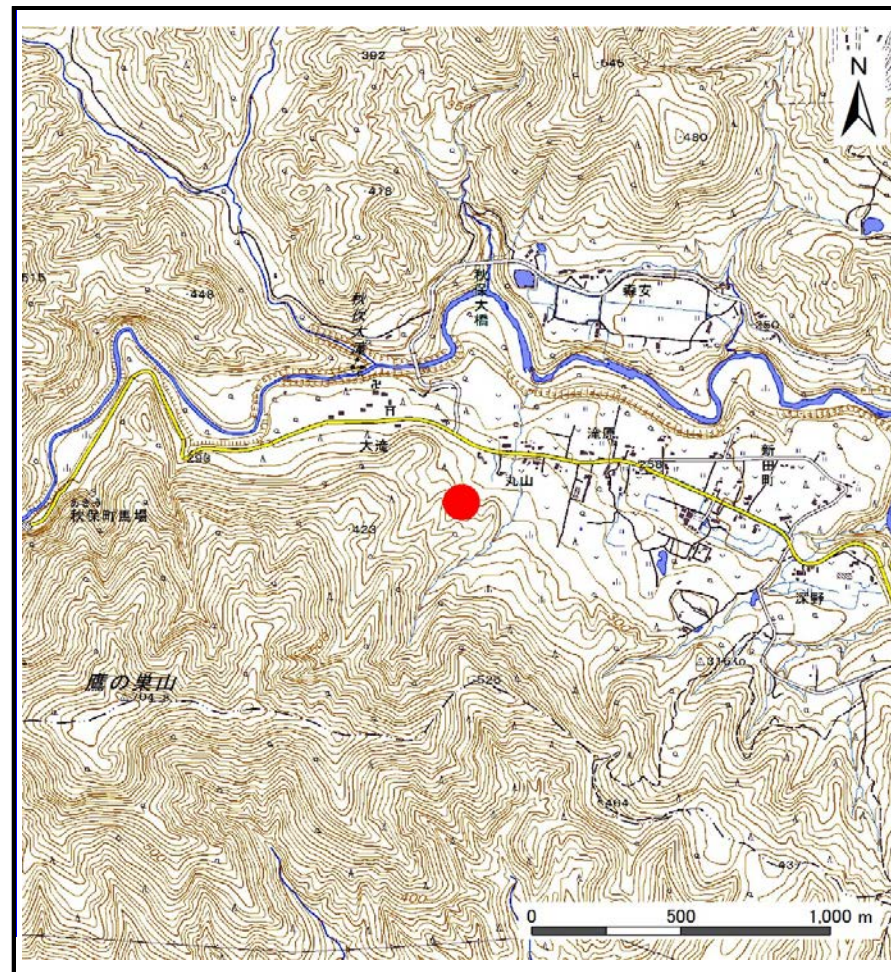
## 土砂災害警戒区域等の指定の告示に係る図書(その1)

告示番号	宮城県告示第194号
告示年月日	令和2年3月13日

自然現象の種類	土石流
溪流番号	1-04-037
水系名	名取川
河川名	名取川
溪流名	丸山沢2
所在地	仙台市太白区秋保町馬場字大滝、丸山
調査機関	宮城県仙台土木事務所



位置図(S=1:200,000)



位置図(S=1:25,000)

この地図は、国土地理院長の承認を得て、同院発行の電子地形図25000及び電子地形図20万を複製したものである。(承認番号 令元情複、第790号)

宮城県

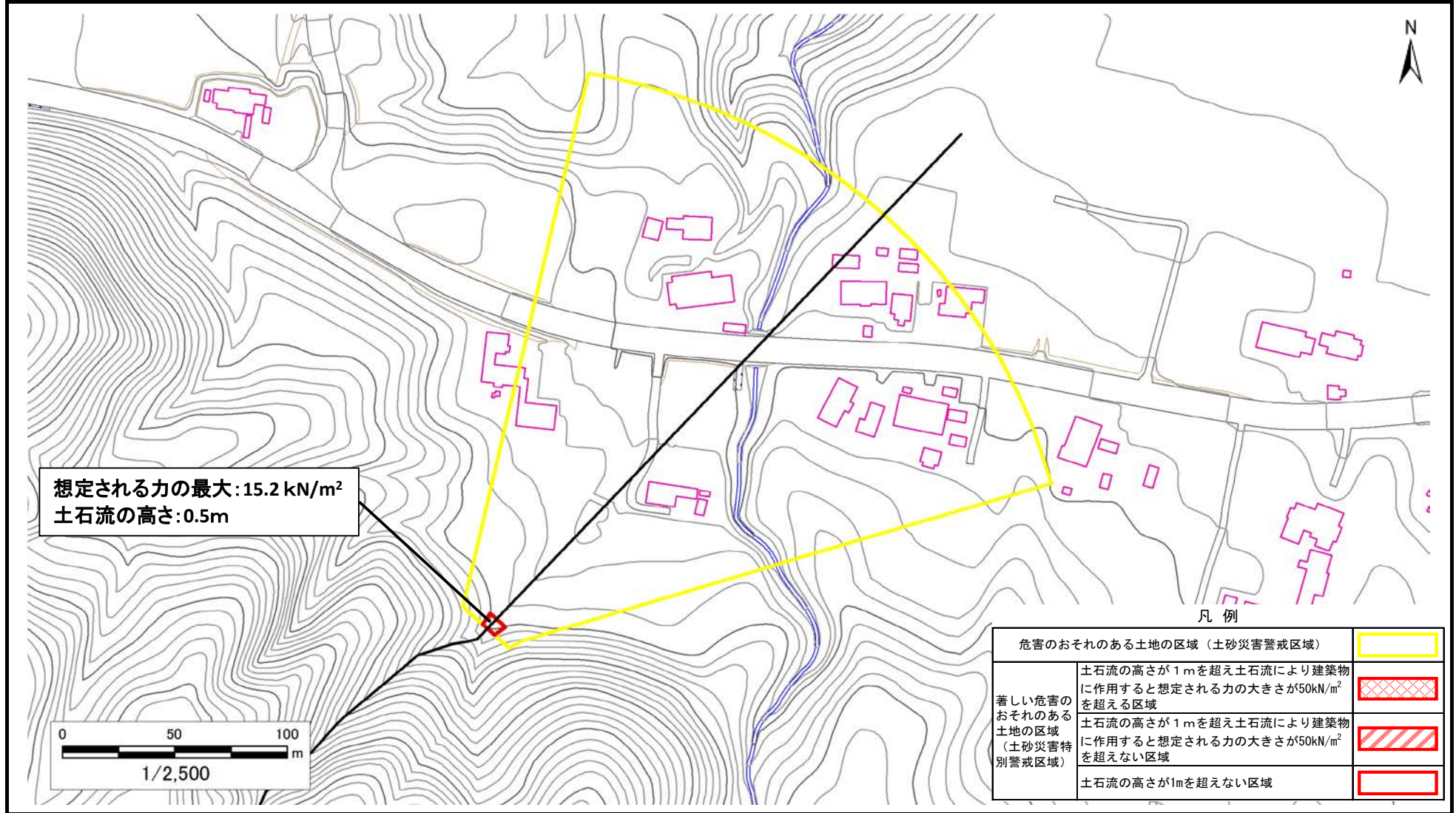
# 土砂災害警戒区域等の指定の告示に係る図書（その2）

告示番号	宮城県告示第194号
告示年月日	令和2年3月13日

調査年度	平成30年度
------	--------

危害のおそれのある土地、著しい危害のおそれのある土地の設定図

溪流の位置	溪流番号	1-04-037	溪流名	丸山沢2	所在地	仙台市太白区秋保町馬場字大滝、丸山
-------	------	----------	-----	------	-----	-------------------



想定される力の最大: 15.2 kN/m<sup>2</sup>  
土石流の高さ: 0.5m

凡例

危害のおそれのある土地の区域（土砂災害警戒区域）	
著しい危害のおそれのある土地の区域（土砂災害特別警戒区域）	