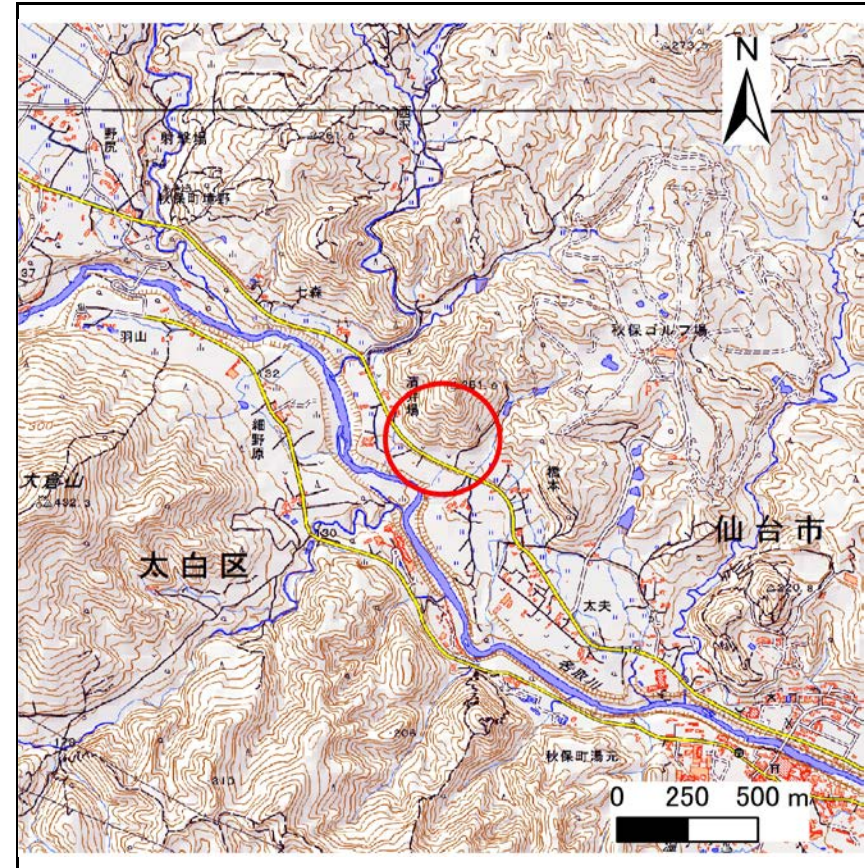


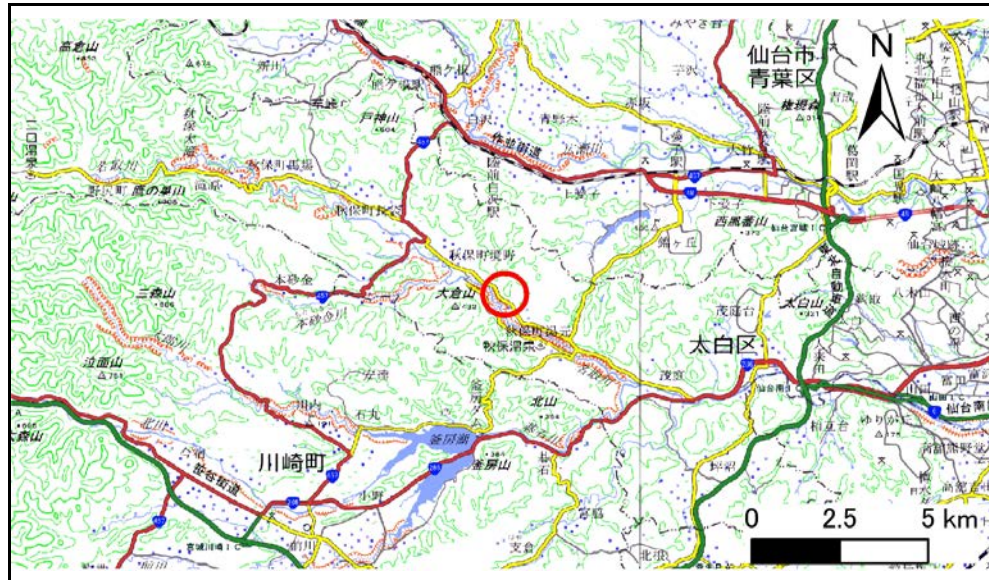
土砂災害警戒区域等の指定の告示に係る図書(その1)

告示番号	宮城県告示第842号
告示年月日	令和元年10月18日

自然現象の種類	急傾斜地の崩壊
箇所番号	Ⅲ-自-0134
箇所名	峠下
所在地	仙台市太白区秋保町境野字峠下
調査機関	宮城県仙台土木事務所



概況図(S=1:25,000)



位置図(S=1:200,000)

宮城県

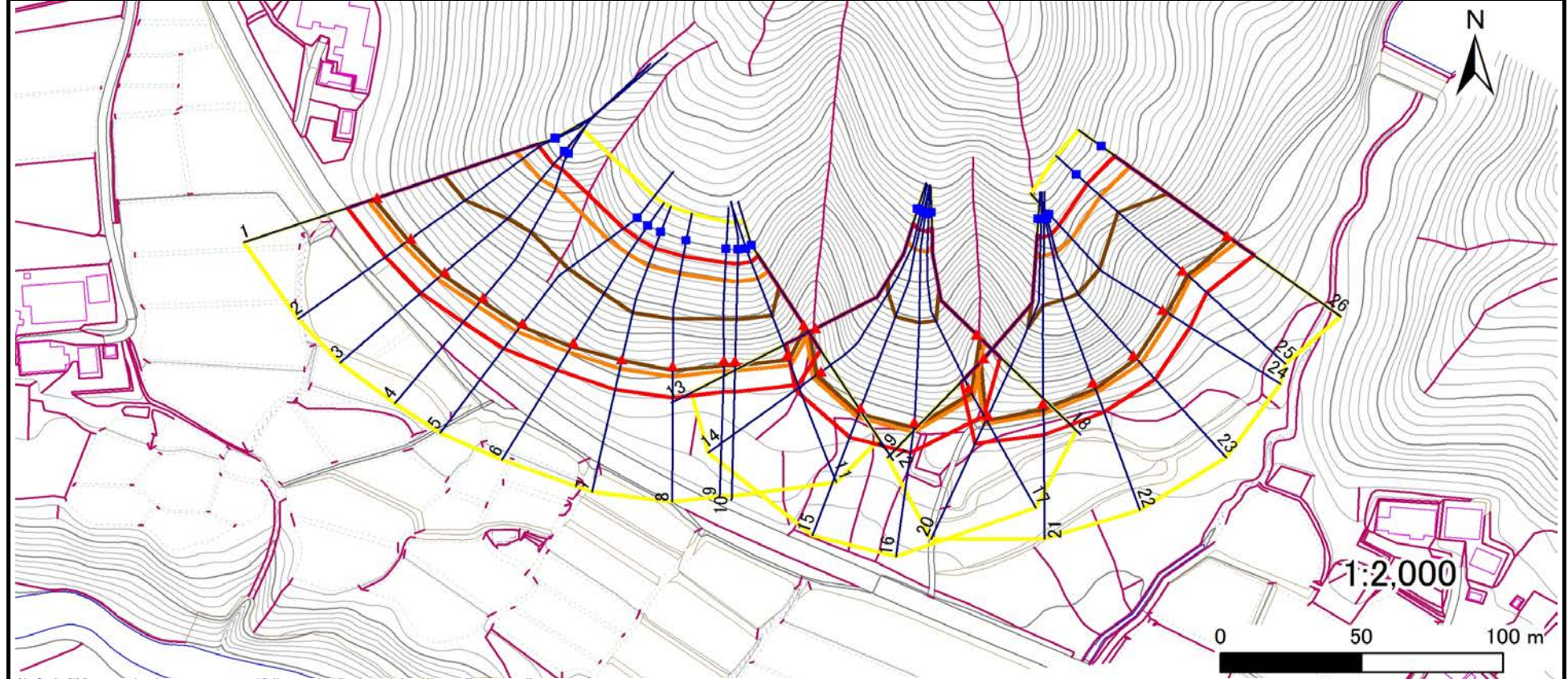
この地図は、国土地理院長の承認を得て、同院発行の電子地形図25,000及び電子地形図20万を複製したものである。(承認番号 平30情複、第1018号)

土砂災害警戒区域等の指定の告示に係る図書(その2)

告示番号	宮城県告示第842号
告示年月日	令和元年10月18日

調査年度	平成29年度
------	--------

急傾斜地の位置	箇所番号	Ⅲ-自-0134	箇所名	峠下	所在地	仙台市太白区秋保町境野字峠下
---------	------	----------	-----	----	-----	----------------



危害のおそれのある土地の区域(土砂災害警戒区域)		
著しい危害のおそれのある土地の区域(土砂災害特別警戒区域)	土石等の(移動)高さが1m以下の場合 土石等の移動による力が100kN/mを超える区域	
	土石等の堆積の高さが3mを越える区域	
それ以外の区域		

凡例	上端	横断測線
	下端	

土砂災害警戒区域等の指定の告示に係る図書(その3)

告示番号	宮城県告示第842号
告示年月日	令和元年10月18日

建築物に作用すると想定される衝撃に関する事項

急傾斜地の位置	箇所番号	Ⅲ-自-0134	箇所名	峠下	所在地	仙台市太白区秋保町境野字峠下											
横断測線の区間	土石等の移動により建築物の地上部に作用すると想定される力				土石等の堆積により建築物の地上部に作用すると想定される力				横断測線の区間	土石等の移動により建築物の地上部に作用すると想定される力				土石等の堆積により建築物の地上部に作用すると想定される力			
	土石等の(移動)高さが1m以下の場合、土石等の移動による力が100kN/m ² を超える区域		それ以外の区域		土石等の堆積の高さが3mを超える区域		それ以外の区域			土石等の(移動)高さが1m以下の場合、土石等の移動による力が100kN/m ² を超える区域		それ以外の区域		土石等の堆積の高さが3mを超える区域		それ以外の区域	
	力の大きさのうち最大のもの(kN/m ²)	土石等の高さ(m)	力の大きさのうち最大のもの(kN/m ²)	土石等の高さ(m)	力の大きさのうち最大のもの(kN/m ²)	土石等の高さ(m)	力の大きさのうち最大のもの(kN/m ²)	土石等の高さ(m)		力の大きさのうち最大のもの(kN/m ²)	土石等の高さ(m)	力の大きさのうち最大のもの(kN/m ²)	土石等の高さ(m)	力の大きさのうち最大のもの(kN/m ²)	土石等の高さ(m)	力の大きさのうち最大のもの(kN/m ²)	土石等の高さ(m)
1 ~ 2	159.38	1.00	100.00	1.00	18.30	3.62	15.16	3.00	~								
2 ~ 3	160.66	1.00	100.00	1.00	18.48	3.66	15.16	3.00	~								
3 ~ 4	160.66	1.00	100.00	1.00	18.48	3.66	15.16	3.00	~								
4 ~ 5	162.11	1.00	100.00	1.00	18.81	3.72	15.16	3.00	~								
5 ~ 6	162.47	1.00	100.00	1.00	19.17	3.79	15.16	3.00	~								
6 ~ 7	162.47	1.00	100.00	1.00	19.17	3.79	15.16	3.00	~								
7 ~ 8	161.36	1.00	100.00	1.00	19.22	3.80	15.16	3.00	~								
8 ~ 9	161.36	1.00	100.00	1.00	20.28	4.01	15.16	3.00	~								
9 ~ 10	160.67	1.00	100.00	1.00	20.33	4.02	15.16	3.00	~								
10 ~ 11	161.06	1.00	100.00	1.00	20.33	4.02	15.16	3.00	~								
11 ~ 12	161.06	1.00	100.00	1.00	20.14	3.98	15.16	3.00	~								
12 ~ 13	165.54	1.00	100.00	1.00	21.53	4.26	15.16	3.00	~								
13 ~ 14	165.54	1.00	100.00	1.00	21.53	4.26	15.16	3.00	~								
14 ~ 15	160.48	1.00	100.00	1.00	20.28	4.01	15.16	3.00	~								
15 ~ 16	159.65	1.00	100.00	1.00	20.14	3.98	15.16	3.00	~								
16 ~ 17	159.25	1.00	100.00	1.00	20.17	3.99	15.16	3.00	~								
17 ~ 18	163.36	1.00	100.00	1.00	20.17	3.99	15.16	3.00	~								
18 ~ 19	164.17	1.00	100.00	1.00	19.40	3.84	15.16	3.00	~								
19 ~ 20	164.17	1.00	100.00	1.00	19.97	3.95	15.16	3.00	~								
20 ~ 21	162.19	1.00	100.00	1.00	20.56	4.07	15.16	3.00	~								
21 ~ 22	163.79	1.00	100.00	1.00	20.95	4.14	15.16	3.00	~								
22 ~ 23	163.90	1.00	100.00	1.00	20.95	4.14	15.16	3.00	~								
23 ~ 24	165.09	1.00	100.00	1.00	19.89	3.93	15.16	3.00	~								
24 ~ 25	165.09	1.00	100.00	1.00	22.60	4.47	15.16	3.00	~								
25 ~ 26	164.26	1.00	100.00	1.00	22.60	4.47	15.16	3.00	~								