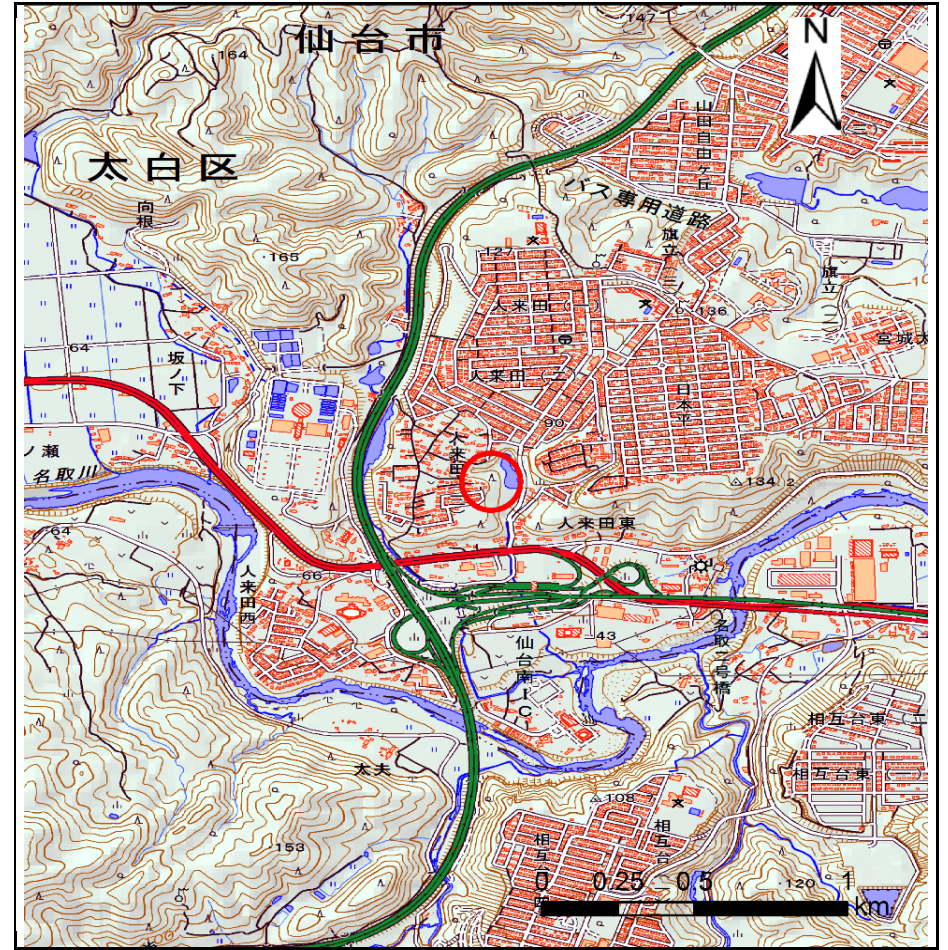


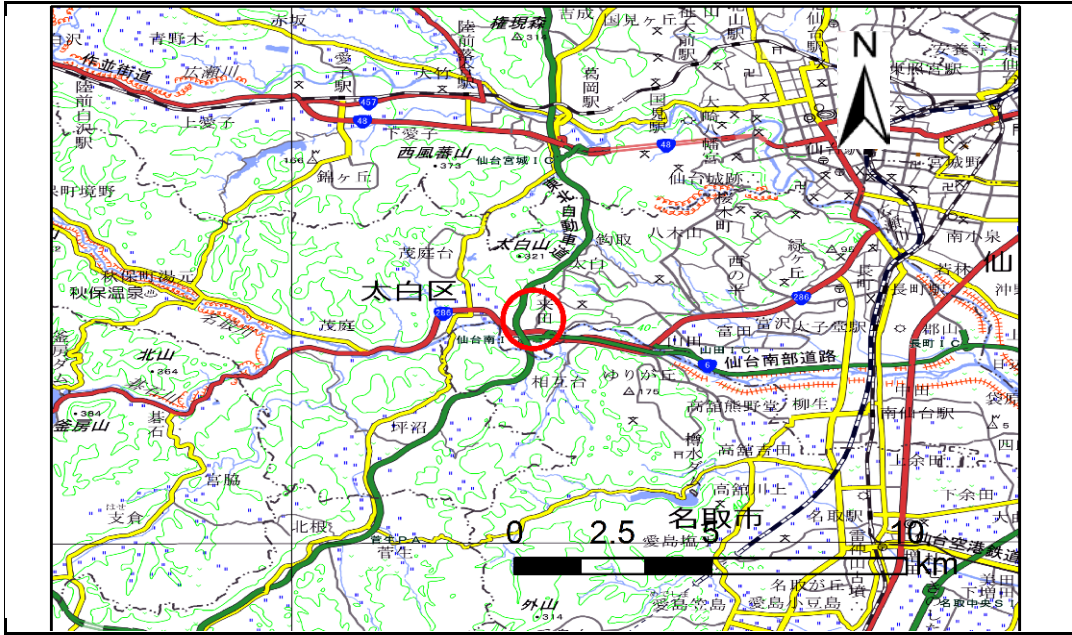
土砂災害警戒区域等の指定の告示に係る図書(その1)

告示番号	宮城県告示第842号
告示年月日	令和元年10月18日

自然現象の種類	急傾斜地の崩壊
箇所番号	I-自-0207
箇所名	日本平の2
所在地	仙台市太白区日本平
調査機関	宮城県仙台土木事務所



概況図(S=1:25,000)



位置図(S=1:200,000)

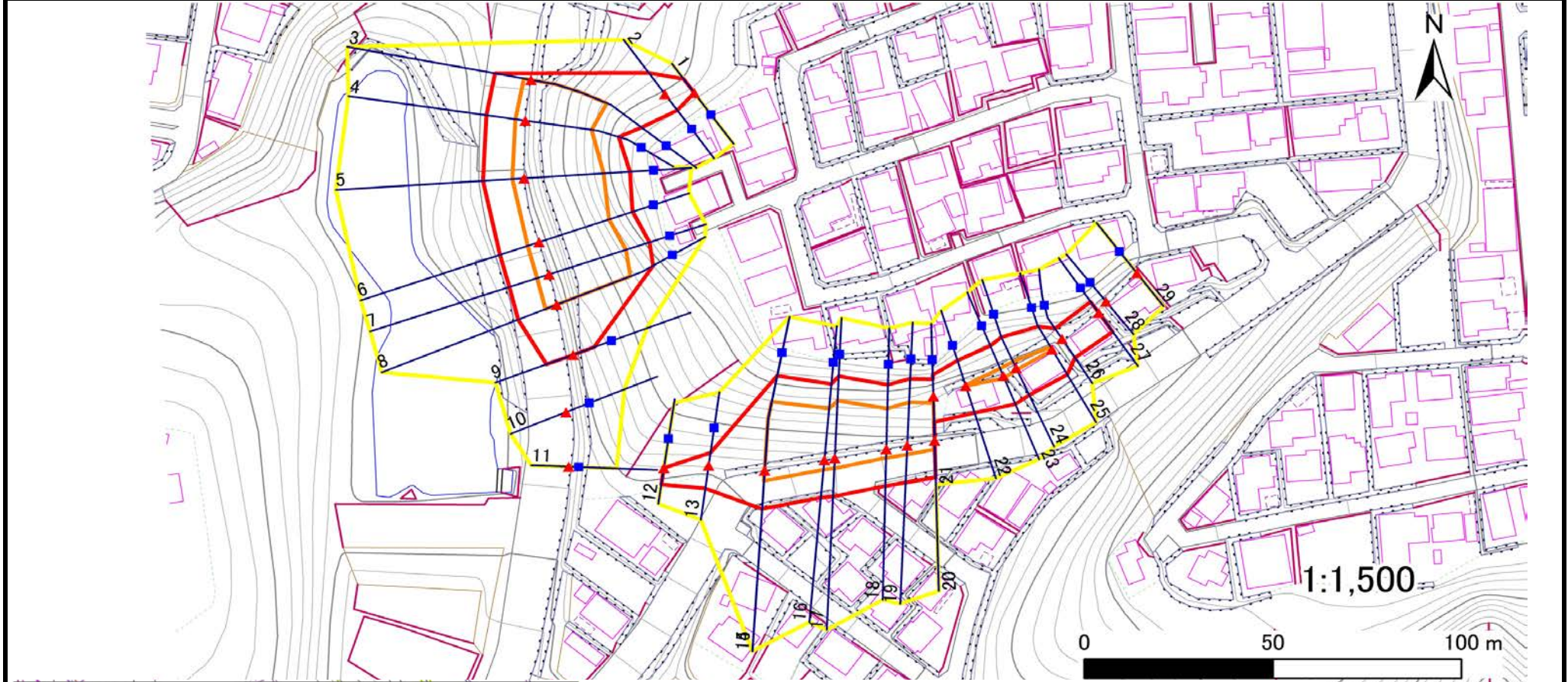
この地図は、国土地理院長の承認を得て、同院発行の電子地形図25,000及び電子地形図20万を複製したものである。(承認番号 平30情複、第1018号)

土砂災害警戒区域等の指定の告示に係る図書(その2)

告示番号	宮城県告示第842号
告示年月日	令和元年10月18日

調査年度	平成29年度
------	--------

急傾斜地の位置	箇所番号	I-自-0207	箇所名	日本平の2	所在地	仙台市太白区日本平
---------	------	----------	-----	-------	-----	-----------



危険のおそれのある土地の区域(土砂災害警戒区域)		黄色
著しい危険のおそれのある土地の区域(土砂災害特別警戒区域)	土石等の(移動)高さが1m以下の場合	オレンジ
	土石等の移動による力が100kN/m ² を超える区域	赤
	土石等の堆積の高さが3mを超える区域	赤
それ以外の区域		白

凡例	■ 上端	— 横断測線
	▲ 下端	

土砂災害警戒区域等の指定の告示に係る図書(その3)

告示番号	宮城県告示第842号
告示年月日	令和元年10月18日

建築物に作用すると想定される衝撃に関する事項

急 傾 斜 地 の 位 置	箇所番号	I-自-0207	箇所名	日本平の2	所在地	仙台市太白区日本平											
横断測線の区間	土石等の移動により建築物の地上部に作用すると想定される力				土石等の堆積により建築物の地上部に作用すると想定される力				横断測線の区間	土石等の移動により建築物の地上部に作用すると想定される力				土石等の堆積により建築物の地上部に作用すると想定される力			
	土石等の(移動)高さが1m以下の場合、土石等の移動による力が100kN/m ² を超える区域				それ以外の区域					土石等の堆積の高さが3mを超える区域				それ以外の区域			
	力の大きさのうち最大のもの (kN/m ²)	土石等の高さ (m)	力の大きさのうち最大のもの (kN/m ²)	土石等の高さ (m)	力の大きさのうち最大のもの (kN/m ²)	土石等の高さ (m)	力の大きさのうち最大のもの (kN/m ²)	土石等の高さ (m)		力の大きさのうち最大のもの (kN/m ²)	土石等の高さ (m)	力の大きさのうち最大のもの (kN/m ²)	土石等の高さ (m)	力の大きさのうち最大のもの (kN/m ²)	土石等の高さ (m)	力の大きさのうち最大のもの (kN/m ²)	土石等の高さ (m)
1 ~ 2	-	-	92.62	1.00	-	-	8.76	1.73	26 ~ 27	-	-	81.38	1.00	-	-	10.04	1.99
2 ~ 3	-	-	100.00	1.00	-	-	10.69	2.12	27 ~ 28	-	-	-	-	-	-	-	-
3 ~ 4	142.23	1.00	100.00	1.00	-	-	11.68	2.31	28 ~ 29	-	-	-	-	-	-	-	-
4 ~ 5	149.40	1.00	100.00	1.00	-	-	13.85	2.74									
5 ~ 6	150.98	1.00	100.00	1.00	-	-	14.35	2.84									
6 ~ 7	153.56	1.00	100.00	1.00	-	-	14.46	2.86									
7 ~ 8	153.56	1.00	100.00	1.00	-	-	14.46	2.86									
8 ~ 9	-	-	100.00	1.00	-	-	14.21	2.81									
9 ~ 10	-	-	-	-	-	-	-	-									
10 ~ 11	-	-	-	-	-	-	-	-									
11 ~ 12	-	-	57.74	1.00	-	-	7.91	1.56									
12 ~ 13	-	-	81.01	1.00	-	-	8.55	1.69									
13 ~ 14	-	-	100.00	1.00	-	-	15.16	3.00									
14 ~ 15	145.19	1.00	100.00	1.00	-	-	15.16	3.00									
15 ~ 16	145.19	1.00	100.00	1.00	-	-	14.15	2.80									
16 ~ 17	144.82	1.00	100.00	1.00	-	-	14.15	2.80									
17 ~ 18	144.82	1.00	100.00	1.00	-	-	14.12	2.79									
18 ~ 19	140.17	1.00	100.00	1.00	-	-	14.74	2.92									
19 ~ 20	140.17	1.00	100.00	1.00	-	-	14.74	2.92									
20 ~ 21	-	-	100.00	1.00	-	-	13.45	2.66									
21 ~ 22	-	-	100.00	1.00	-	-	13.45	2.66									
22 ~ 23	109.64	1.00	100.00	1.00	-	-	10.31	2.04									
23 ~ 24	109.64	1.00	100.00	1.00	-	-	10.98	2.17									
24 ~ 25	107.55	1.00	100.00	1.00	-	-	10.98	2.17									
25 ~ 26	-	-	100.00	1.00	-	-	9.38	1.86									