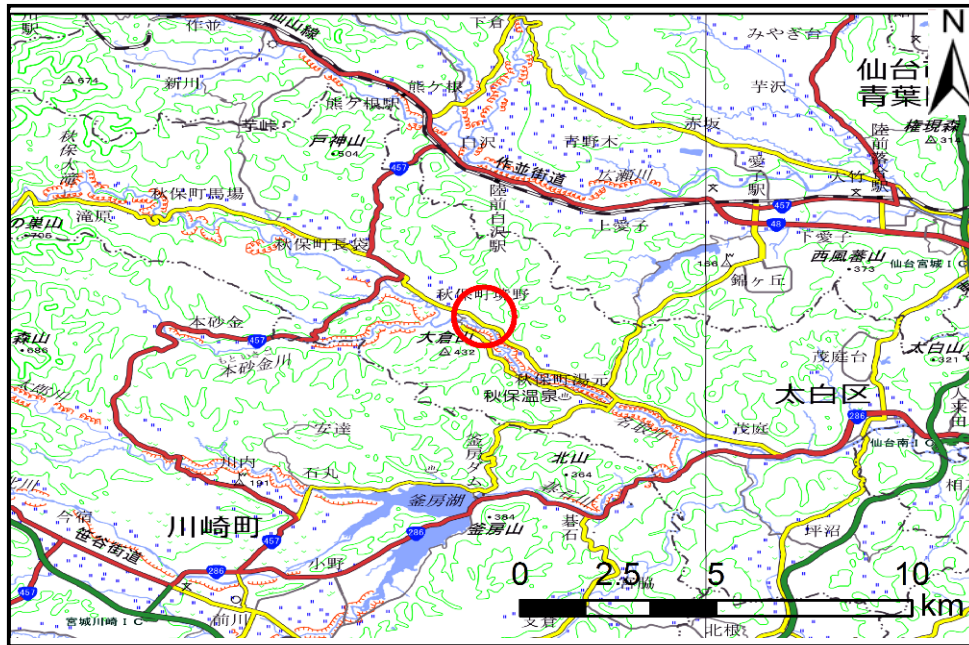


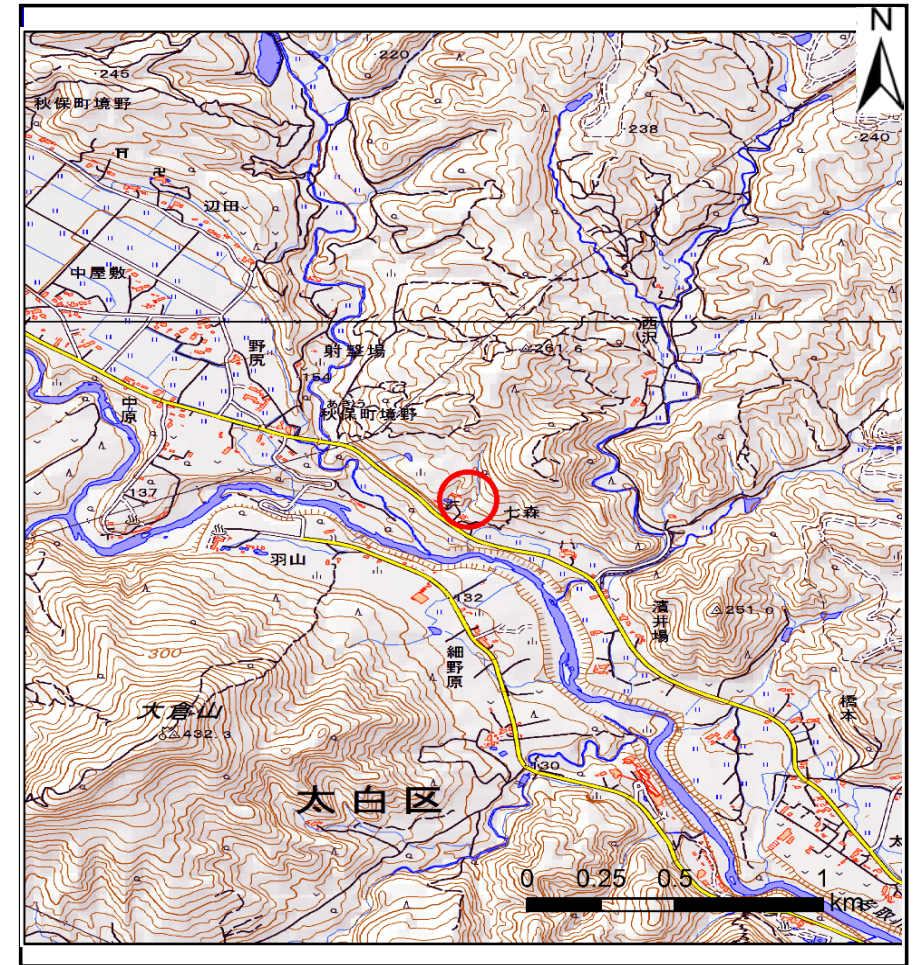
# 土砂災害警戒区域等の指定の告示に係る図書(その1)

|       |            |
|-------|------------|
| 告示番号  | 宮城県告示第842号 |
| 告示年月日 | 令和元年10月18日 |

|         |                |
|---------|----------------|
| 自然現象の種類 | 土石流            |
| 溪流番号    | 1-04-056       |
| 水系名     | 名取川            |
| 河川名     | 名取川            |
| 溪流名     | 七森の沢           |
| 所在地     | 仙台市太白区秋保町境野字七森 |
| 調査機関    | 宮城県仙台土木事務所     |



位置図(S=1:200,000)



概況図(S=1:25,000)

この地図は、国土地理院長の承認を得て、同院発行の電子地形図25,000及び電子地形図20万を複製したものである。(承認番号 平30情複、第1018号)



## 土砂災害警戒区域等の指定の告示に係る図書（その2）

|       |            |
|-------|------------|
| 告示番号  | 宮城県告示第842号 |
| 告示年月日 | 令和元年10月18日 |

調査年度 平成30年度

|       |               |          |                    |
|-------|---------------|----------|--------------------|
| 溪流の位置 | 溪流番号 1-04-056 | 溪流名 七森の沢 | 所在地 仙台市太白区秋保町境野字七森 |
|-------|---------------|----------|--------------------|

