

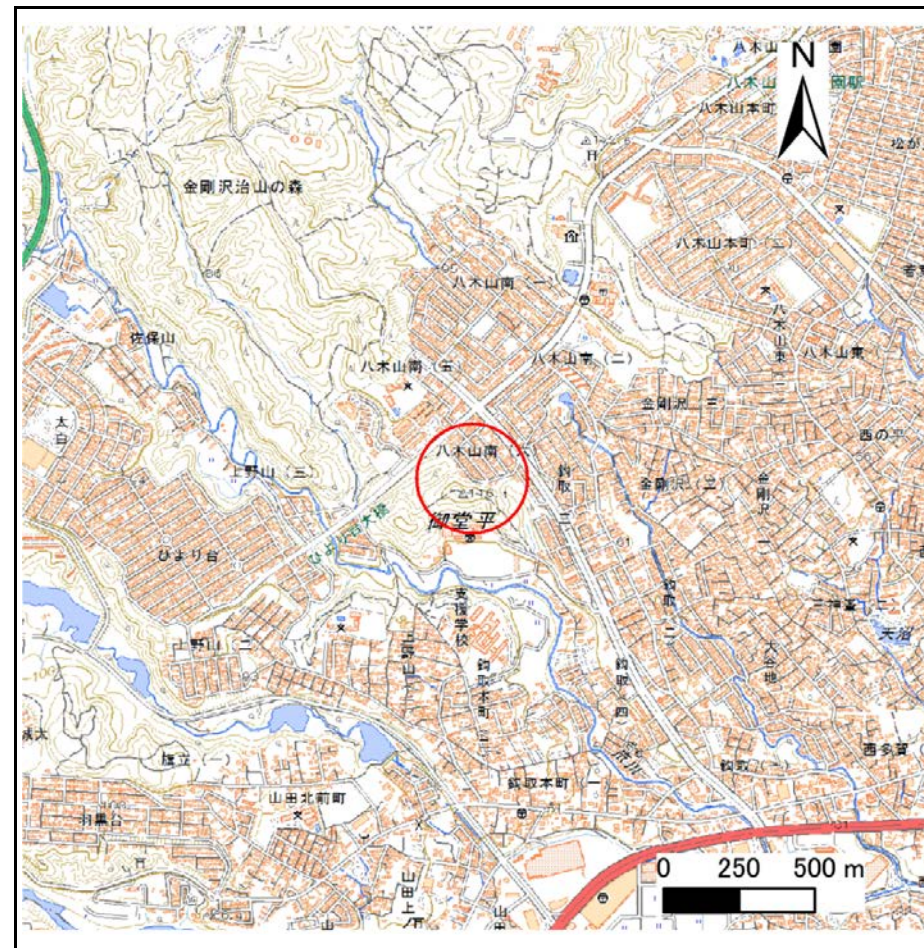
土砂災害警戒区域等の指定の告示に係る図書(その1)

告示番号	宮城県告示第508号
告示年月日	令和元年5月24日

自然現象の種類	急傾斜地の崩壊
箇所番号	I-自-0212
箇所名	八木山南
所在地	仙台市太白区八木山南六丁目
調査機関	宮城県仙台土木事務所



位置図(S=1:200,000)



概況図(S=1:25,000)

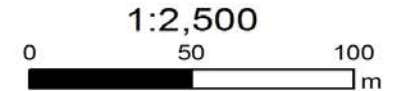
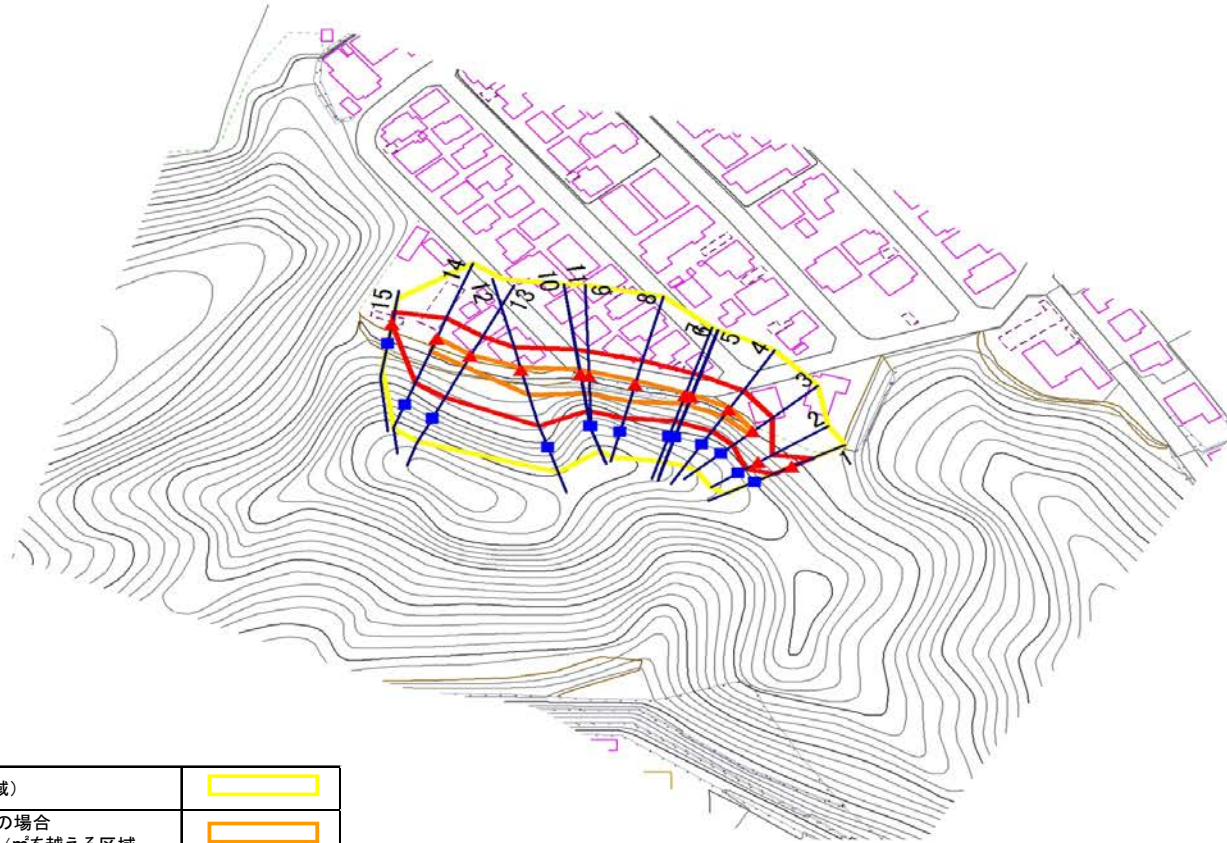
この地図は、国土地理院長の承認を得て、同院発行の電子地形図25000及び電子地形図20万を複製したものである。(承認番号 平30情複 第1178号)

土砂災害警戒区域等の指定の告示に係る図書(その2)

告示番号	宮城県告示第508号
告示年月日	令和元年5月24日
調査年度	平成29年度

危害のおそれのある土地、著しい危害のおそれのある土地の設定図

急傾斜地の位置	箇所番号	I-自-0212	箇所名	八木山南	所在地	仙台市太白区八木山南六丁目
---------	------	----------	-----	------	-----	---------------



危害のおそれのある土地の区域(土砂災害警戒区域)		
著しい危害のおそれのある土地の区域(土砂災害特別警戒区域)	土石等の(移動)高さが1m以下の場合	
	土石等の移動による力が100kN/m ² を超える区域	
それ以外の区域	土石等の堆積の高さが3mを超える区域	
	それ以外の区域	

凡例		上端		横断測線
		下端		

