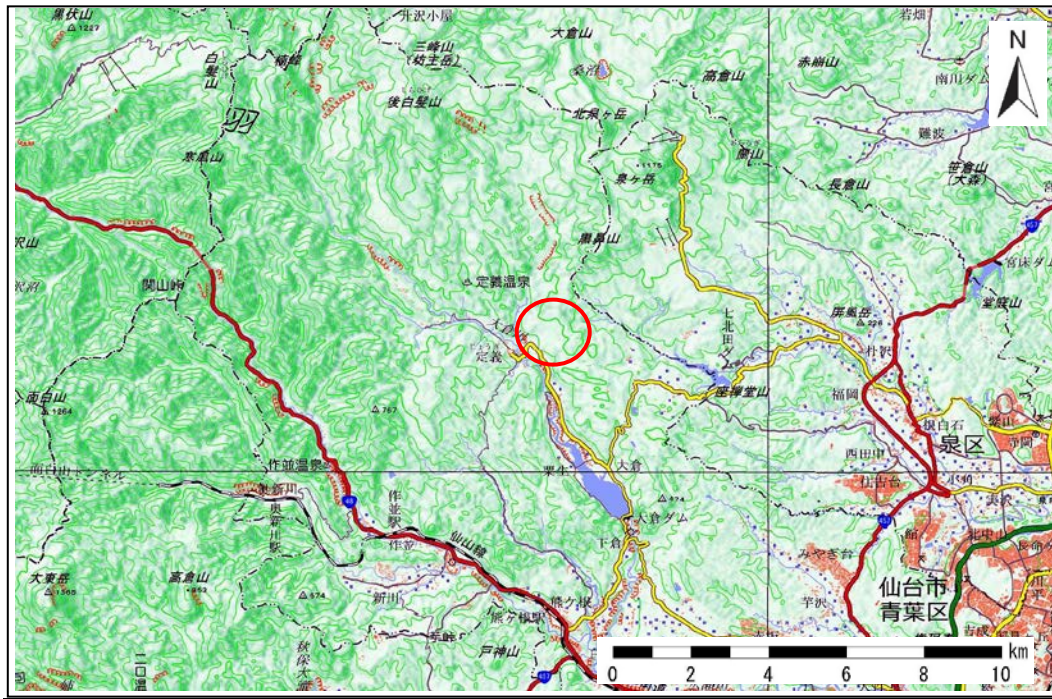


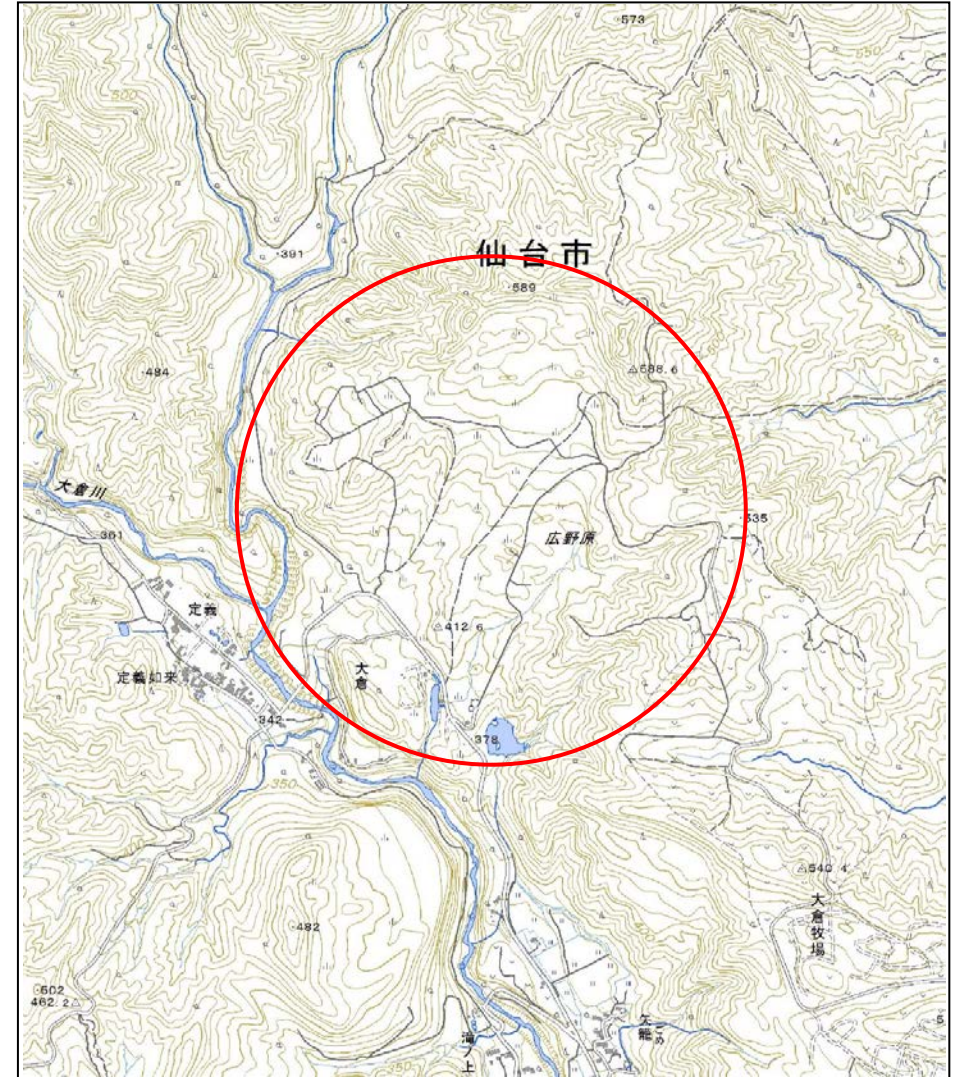
# 土砂災害防止に関する基礎調査(地滑り)

告示番号	宮城県告示第326号
告示年月日	平成31年3月29日

自然現象の種類	地滑り
箇所番号	66
箇所名	定義
所在地	仙台市青葉区大倉字斎野神、字横川岳、字高見沢、字久保
調査機関	宮城県仙台土木事務所



位置図(S=1:200,000)

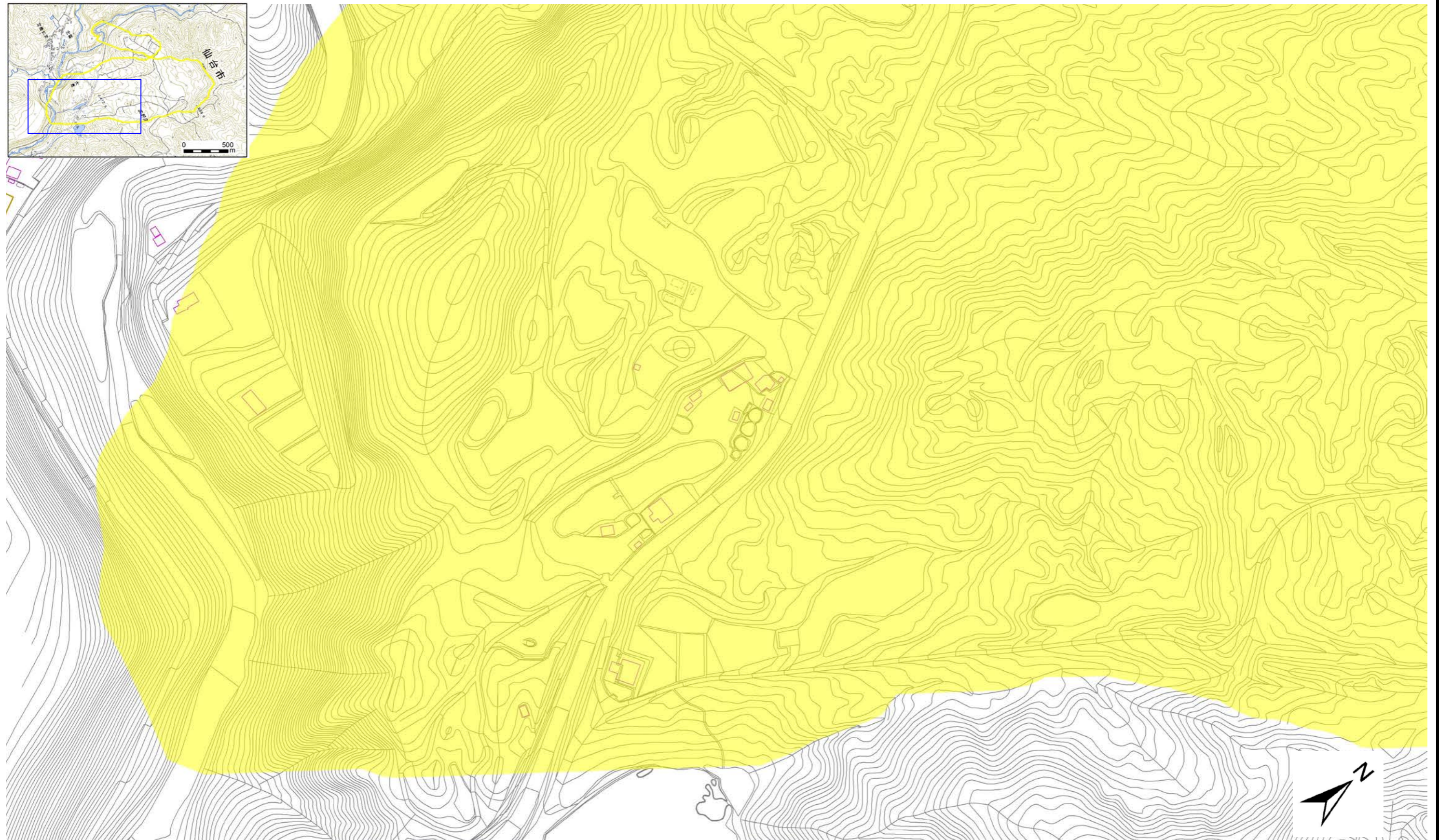





位置図(S=1:25,000)

宮城県

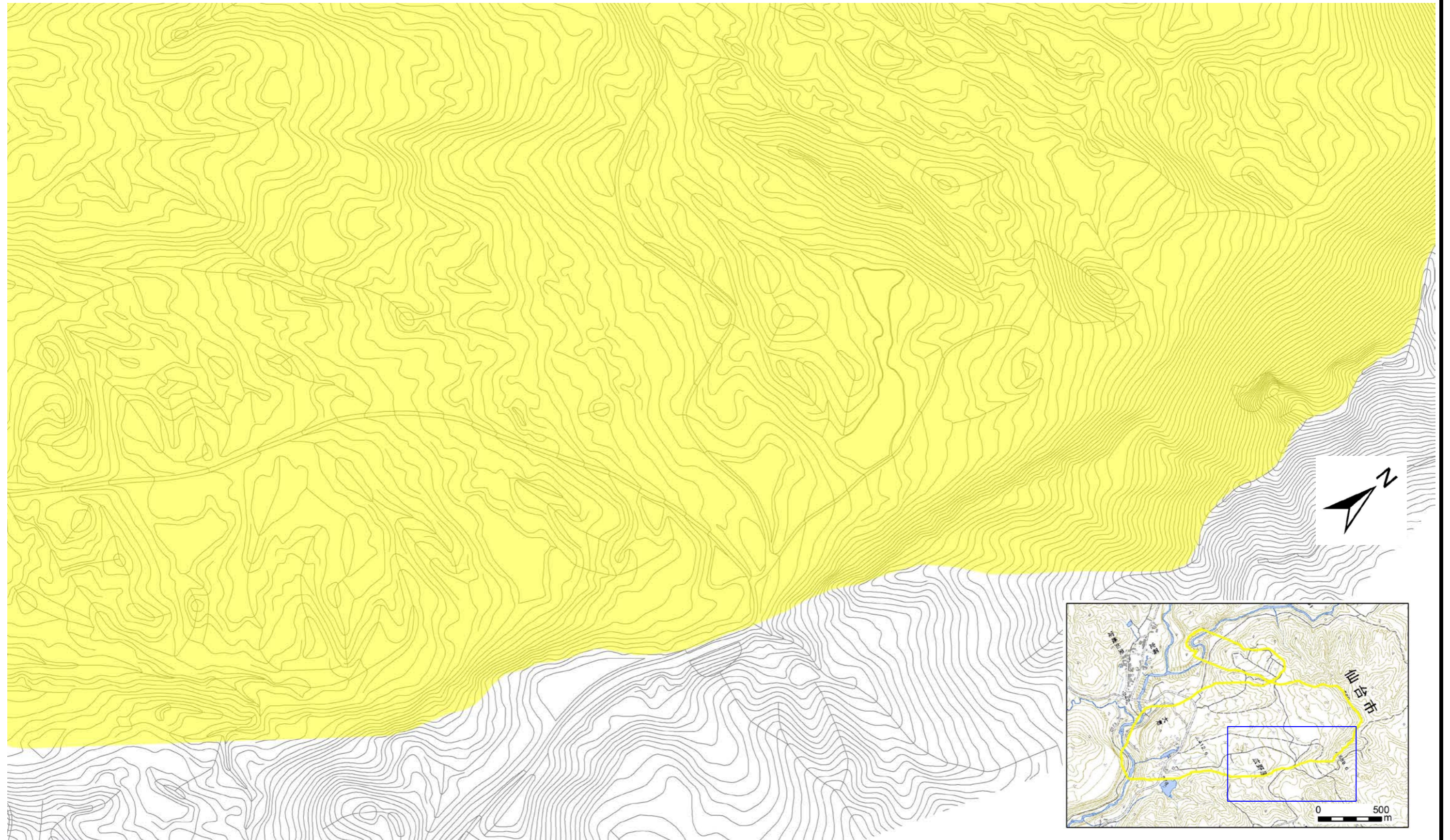
この地図は、国土地理院長の承認を得て、同院発行の数値地図20000(地図画像)及び数値地図25000(地図画像)を複製したものである。(承認番号 平30東情複、第40号)





# 土砂災害警戒区域等の指定の公示に係る図書（その2）



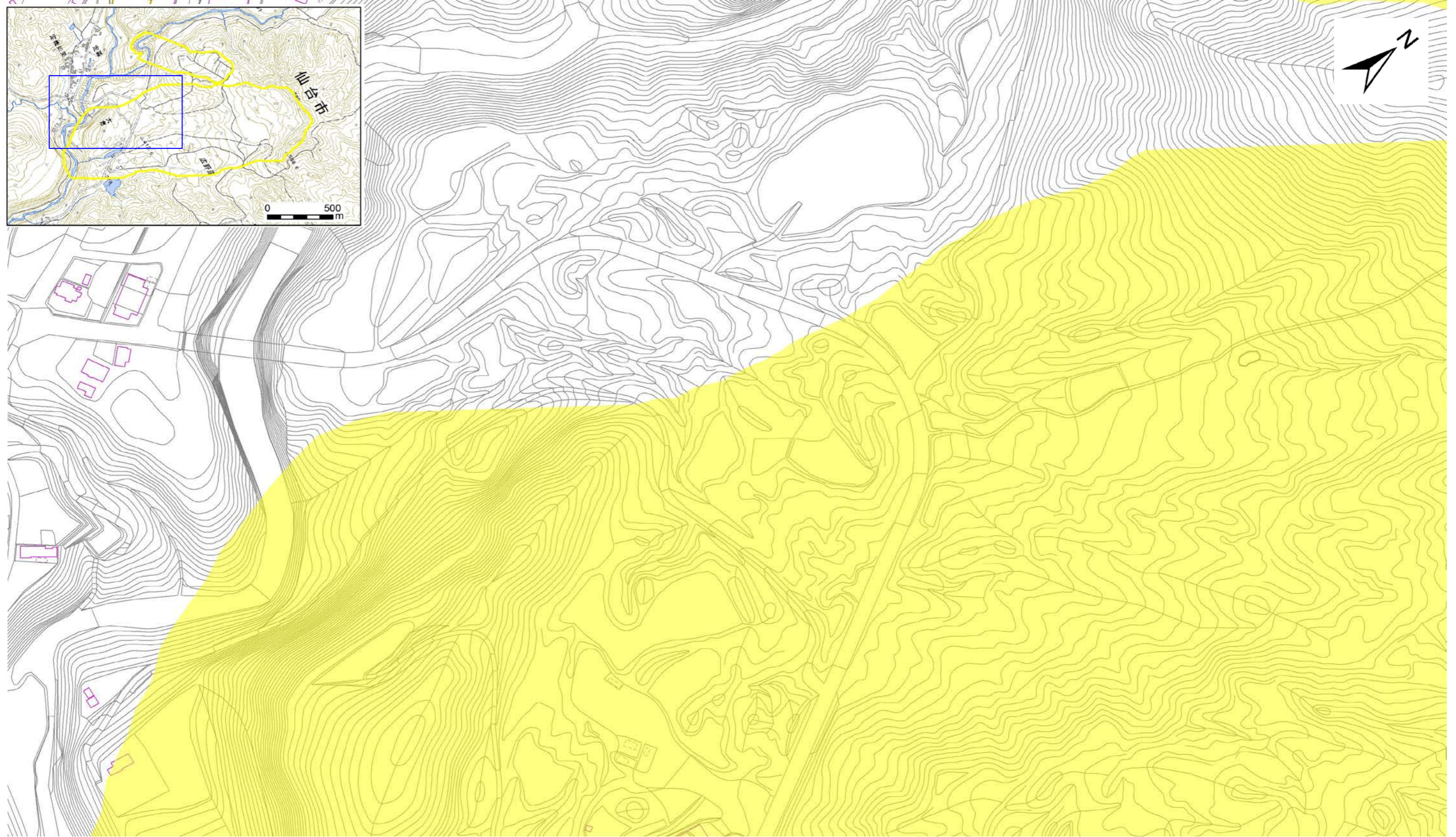
様式-2(地) 土砂災害警戒区域・土砂災害特別警戒区域区域図	土砂災害防止法施行令第二条の基準に該当する区域 (土砂災害警戒区域)			自然現象の種類 地滑り	箇所番号 66	箇所名 定義	0 25 50 100 m 縮尺1:2,500
	土砂災害防止法施行令第三条の基準に該当する区域 (土砂災害特別警戒区域)		縮尺 1:2,500	告示番号 宮城県告示第326号	地滑り区域名 定義	告示年月日 平成31年3月29日	
	告示年月日 平成31年3月29日	所在地 仙台市青葉区大倉字斎野神、字横川岳、字高見沢、字久保					





# 土砂災害警戒区域等の指定の公示に係る図書（その2）



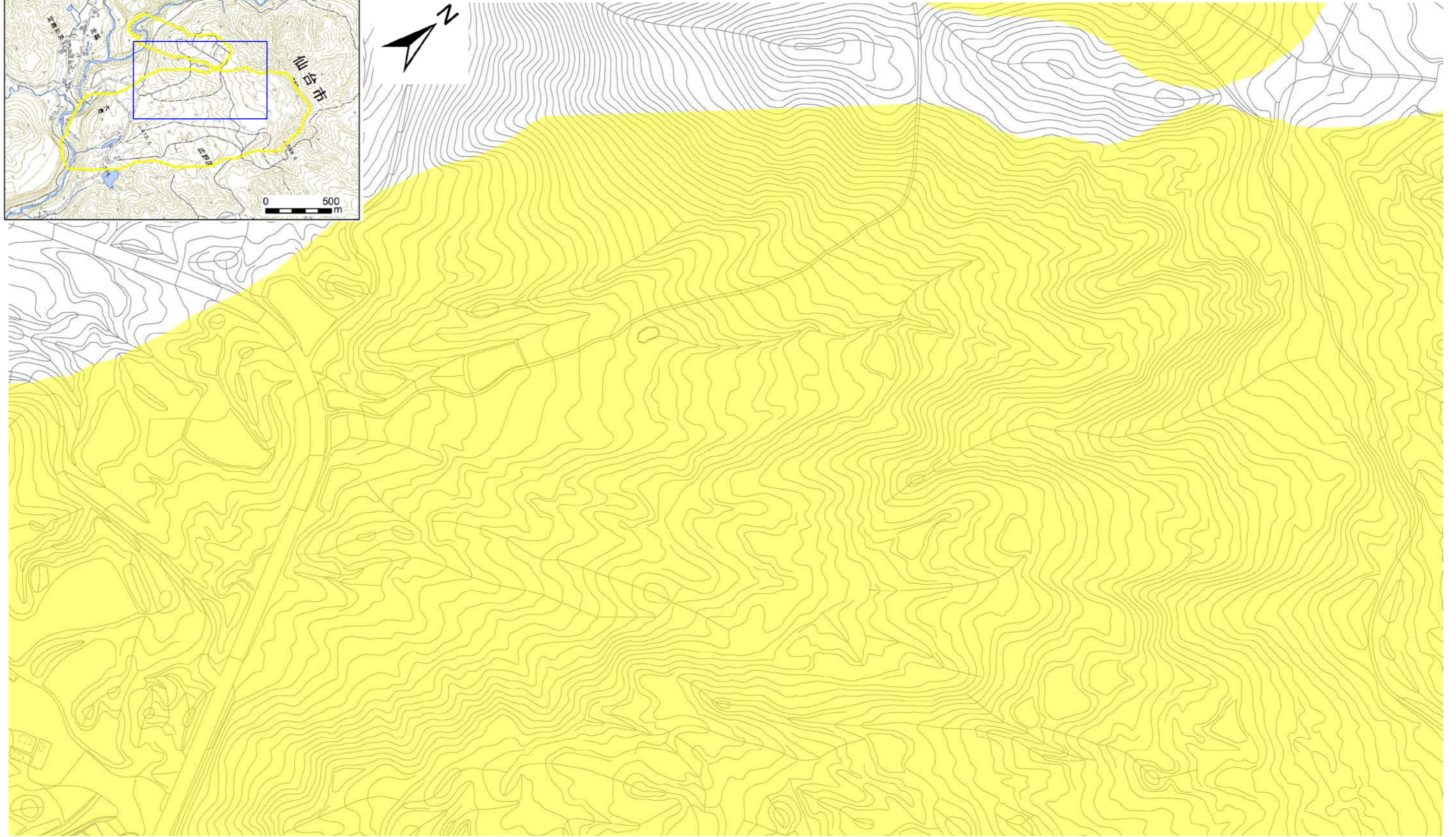
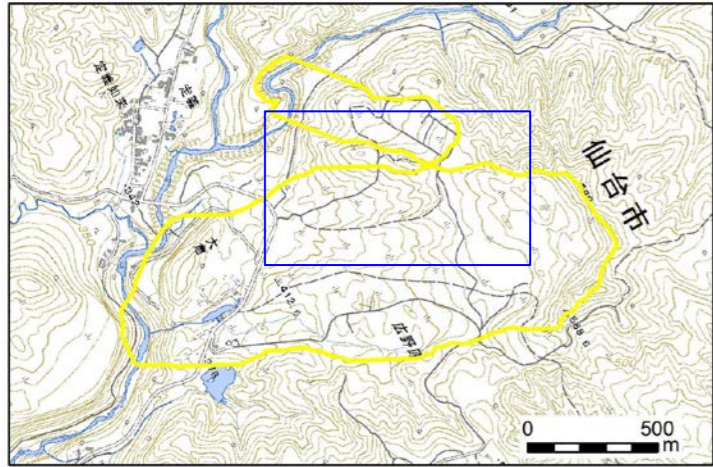
様式-2(地) 土砂災害警戒区域・土砂災害特別警戒区域区域図	土砂災害防止法施行令第二条の基準に該当する区域 (土砂災害警戒区域)			自然現象の種類 地滑り	箇所番号 66	箇所名 定義	縮尺 1:2,500	 縮尺1:2,500
	土砂災害防止法施行令第三条の基準に該当する区域 (土砂災害特別警戒区域)		告示番号 宮城県告示第326号	告示年月日 平成31年3月29日	地滑り区域名 定義	所在地 仙台市青葉区大倉字斎野神、字横川岳、字高見沢、字久保		




# 土砂災害警戒区域等の指定の公示に係る図書（その2）



様式-2(地) 土砂災害警戒区域・土砂災害特別警戒区域区域図	土砂災害防止法施行令第二条の基準に該当する区域 (土砂災害警戒区域)			自然現象の種類 地滑り	箇所番号 66	箇所名 定義	0 25 50 100  m 縮尺1:2,500
	土砂災害防止法施行令第三条の基準に該当する区域 (土砂災害特別警戒区域)		縮尺 1:2,500	告示番号 宮城県告示第326号	地滑り区域名 定義	告示年月日 平成31年3月29日	
	所在地 仙台市青葉区大倉字斎野神、字横川岳、字高見沢、字久保						

# 土砂災害警戒区域等の指定の公示に係る図書（その2）



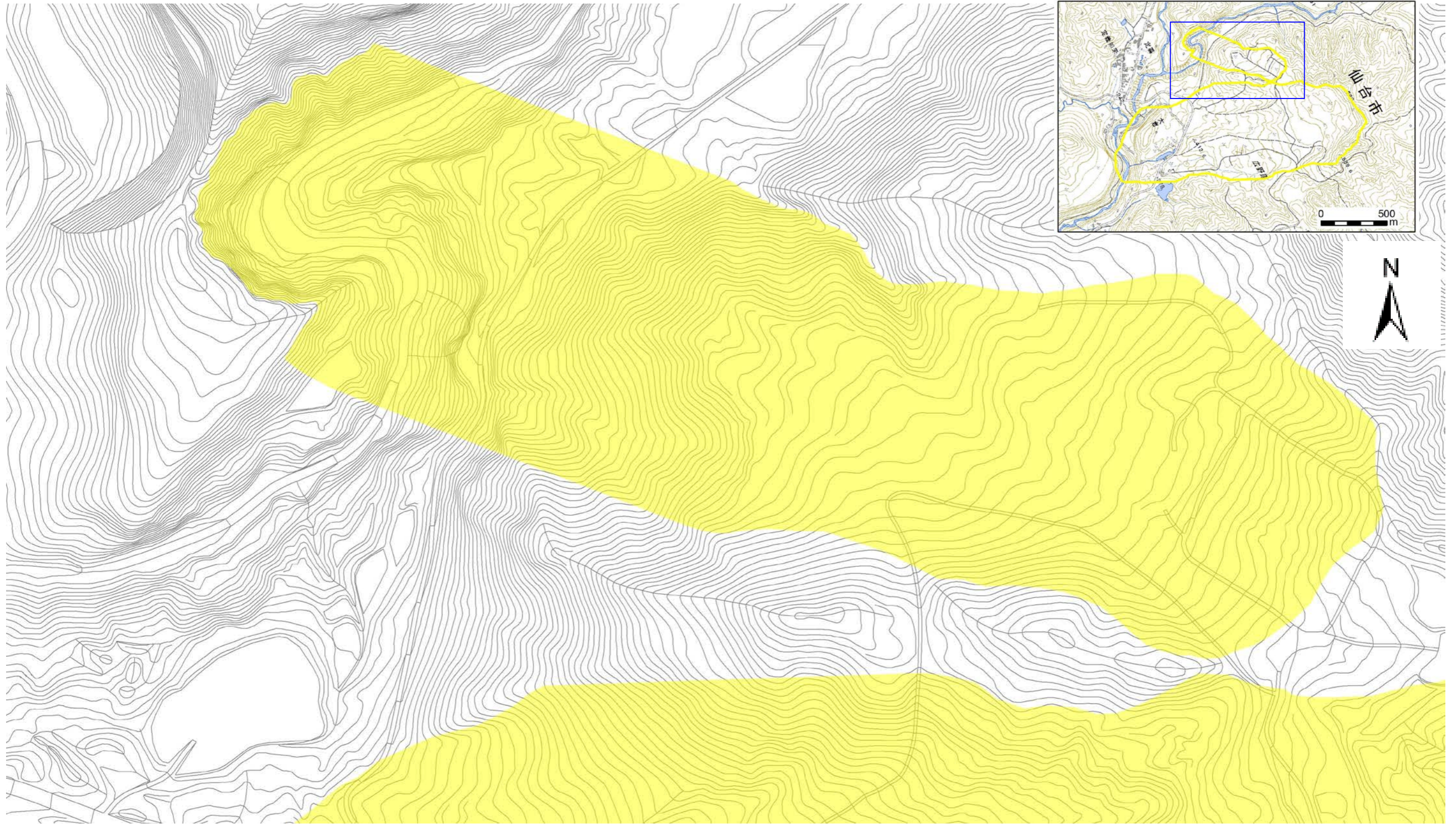
様式-2(地) 土砂災害警戒区域・土砂災害特別警戒区域区域図	土砂災害防止法施行令第二条の基準に該当する区域 (土砂災害警戒区域)			自然現象の種類 地滑り	箇所番号 66	箇所名 定義	0 25 50 100 m 縮尺1:2,500
	土砂災害防止法施行令第三条の基準に該当する区域 (土砂災害特別警戒区域)		縮尺 1:2,500	告示番号 宮城県告示第326号	地滑り区域名 定義	告示年月日 平成31年3月29日	
				所在地 仙台市青葉区大倉字斎野神、字横川岳、字高見沢、字久保			



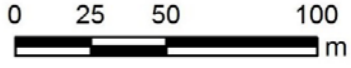

# 土砂災害警戒区域等の指定の公示に係る図書（その2）



様式-2(地) 土砂災害警戒区域・土砂災害特別警戒区域区域図	土砂災害防止法施行令第二条の基準に該当する区域 (土砂災害警戒区域)			自然現象の種類 地滑り	箇所番号 66	箇所名 定義	縮尺 1:2,500 縮尺1:2,500
	土砂災害防止法施行令第三条の基準に該当する区域 (土砂災害特別警戒区域)		告示番号 宮城県告示第326号	告示年月日 平成31年3月29日	地滑り区域名 定義	所在地 仙台市青葉区大倉字斎野神、字横川岳、字高見沢、字久保	

# 土砂災害警戒区域等の指定の公示に係る図書（その2）



様式-2(地) 土砂災害警戒区域・土砂災害特別警戒区域区域図	土砂災害防止法施行令第二条の基準に該当する区域 (土砂災害警戒区域)			自然現象の種類 地滑り	箇所番号 66	箇所名 定義	 縮尺1:2,500
	土砂災害防止法施行令第三条の基準に該当する区域 (土砂災害特別警戒区域)		縮尺 1:2,500	告示番号 宮城県告示第326号	地滑り区域名 定義	告示年月日 平成31年3月29日	
	告示年月日 平成31年3月29日	所在地 仙台市青葉区大倉字斎野神、字横川岳、字高見沢、字久保					