

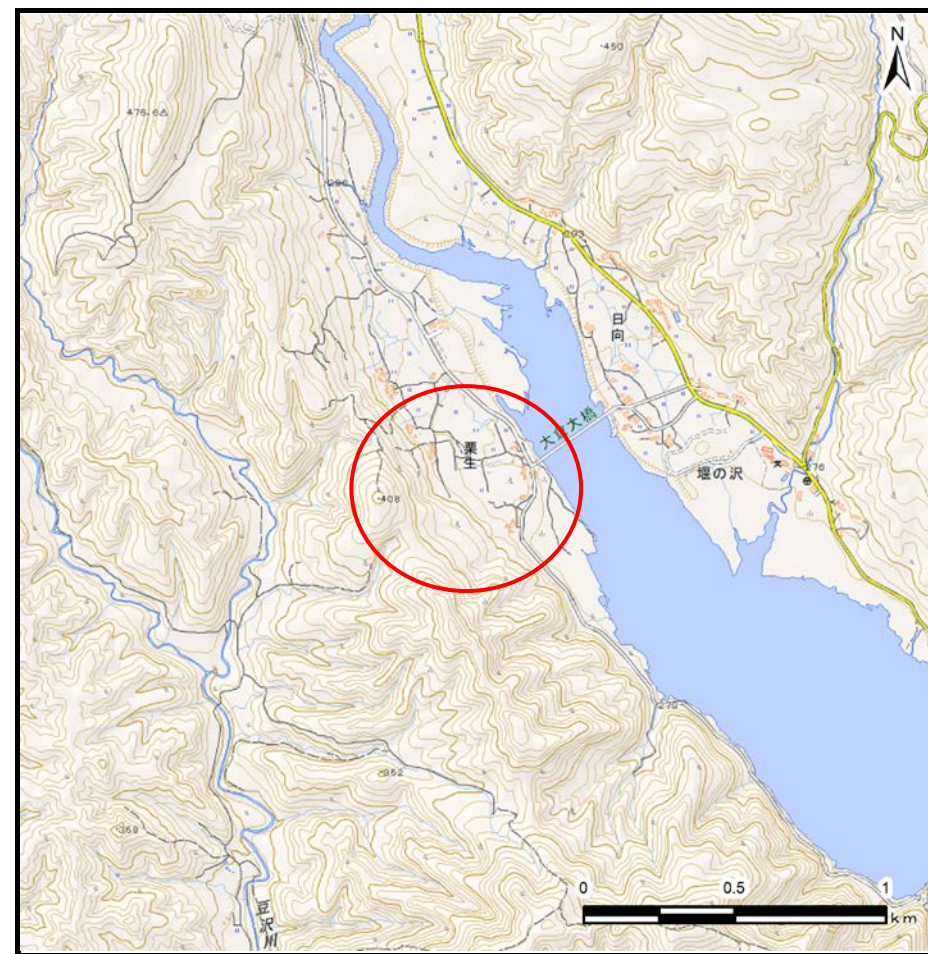
土砂災害警戒区域等の指定の告示に係る図書(その1)

告示番号	宮城県告示第326号
告示年月日	平成31年3月29日

自然現象の種類	地滑り
箇所番号	062
箇所名	栗生
所在地	仙台市青葉区大倉
調査機関	宮城県仙台土木事務所



位置図(S=1:200,000)

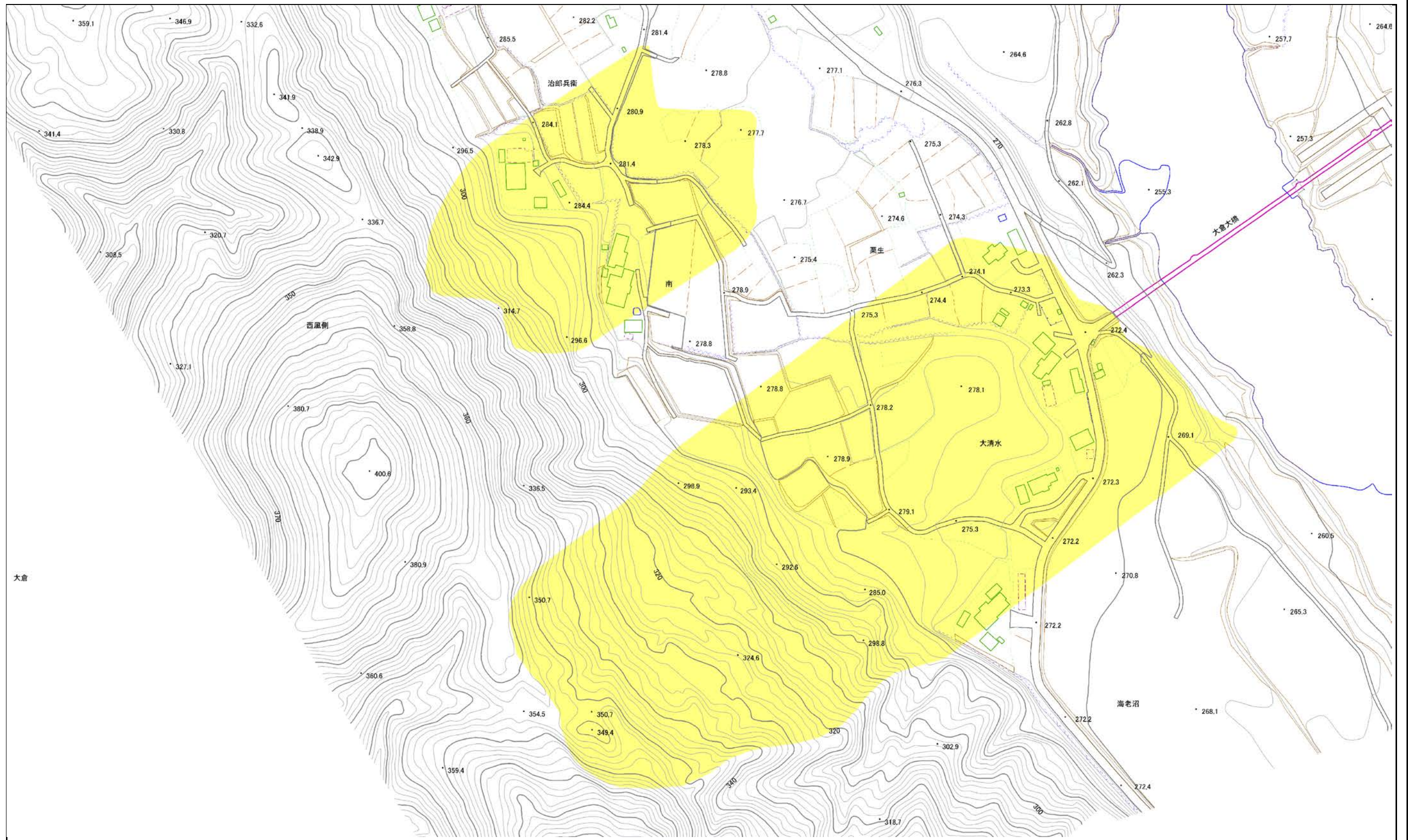


位置図(S=1:25,000)

宮城県

「この地図は、国土地理院長の承認を得て、同院発行の電子地形図(タイル)を複製したものである。(承認番号平30情複、第873号)」

土砂災害警戒区域等の指定の公示に係る図書(その2)



様式-2(地) 土砂災害警戒区域・土砂災害特別警戒区域 区域図	土砂災害防止法施行令 第二条の基準に該当する区域 (土砂災害警戒区域)		N 縮尺 1:2,500	自然現象 の種類	地滑り	箇所番号 062	箇所名 栗生	0 25 50 100 m 1:2,500
	土砂災害防止法施行令 第三条の基準に該当する区域 (土砂災害特別警戒区域)			告示番号 宮城県告示第326号	地滑り区域名			
	告示年月日 平成31年3月29日	所在地 仙台市青葉区大倉						