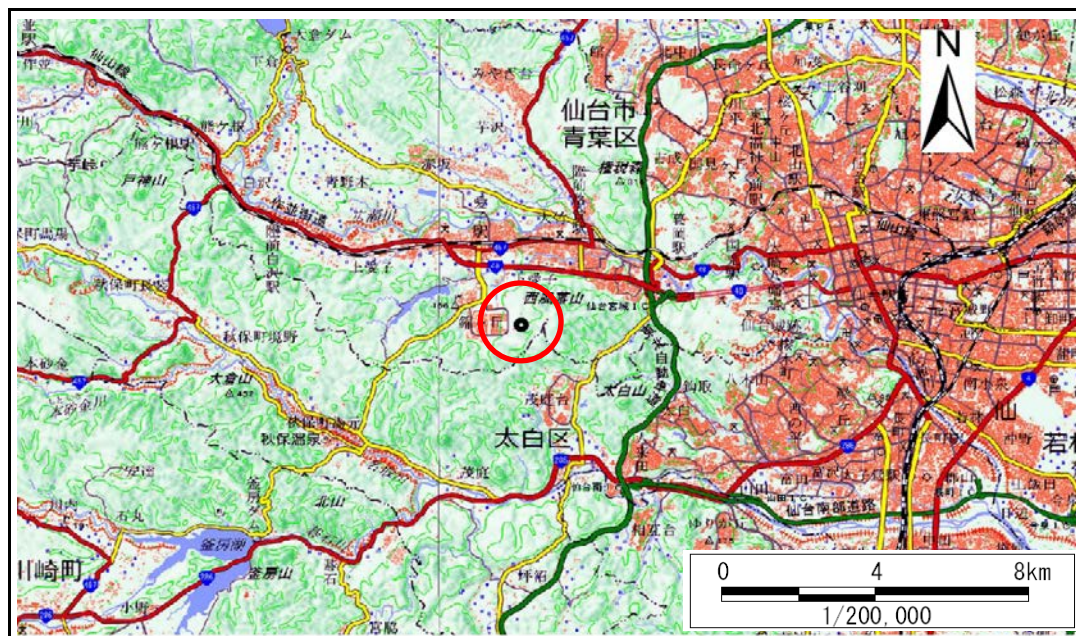


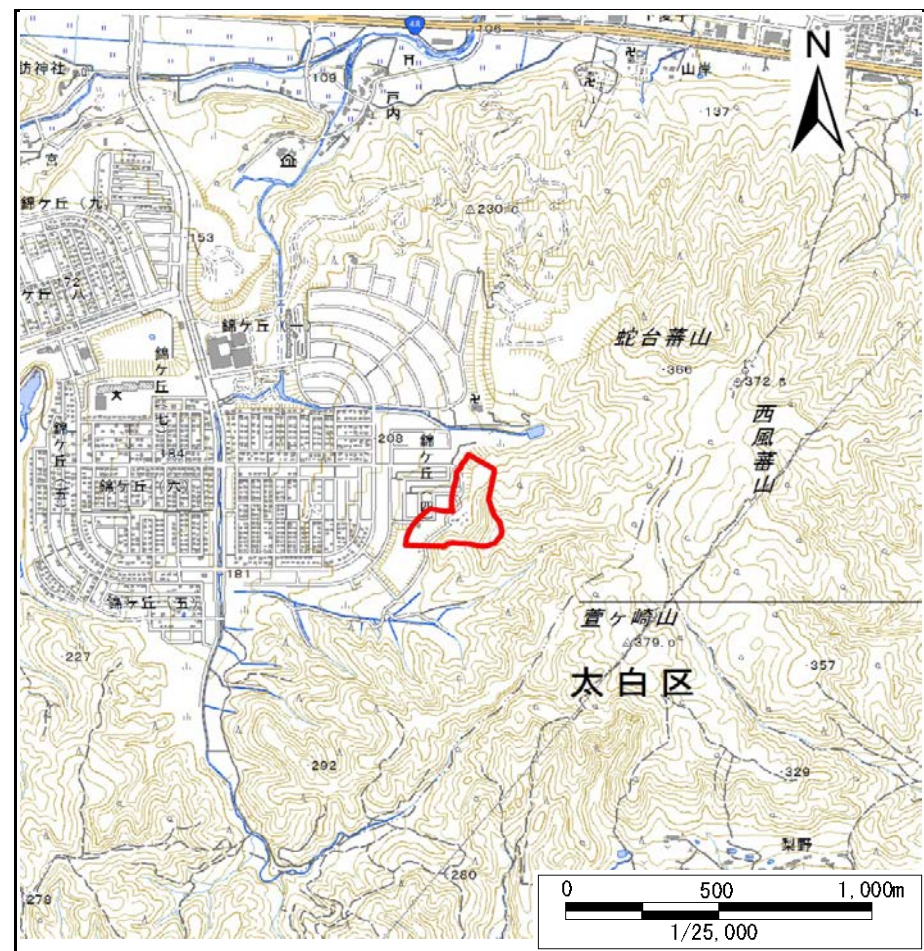
# 土砂災害警戒区域等の指定の告示に係る図書(その1)

告示番号	宮城県告示第325号
告示年月日	平成31年3月29日

自然現象の種類	急傾斜地の崩壊
箇所番号	II-自-0548
箇所名	錦ヶ丘
所在地	仙台市青葉区錦ヶ丘四丁目
調査機関	宮城県仙台土木事務所



位置図(S=1:200,000)



位置図(S=1:25,000)

宮城県

この地図は、国土地理院長の承認を得て、同院発行の数値地図20000(地図画像)及び電子地形図25000を複製したものである。(承認番号 平30東情複、第40号)







# 土砂災害警戒区域等の指定の告示に係る図書(その2)

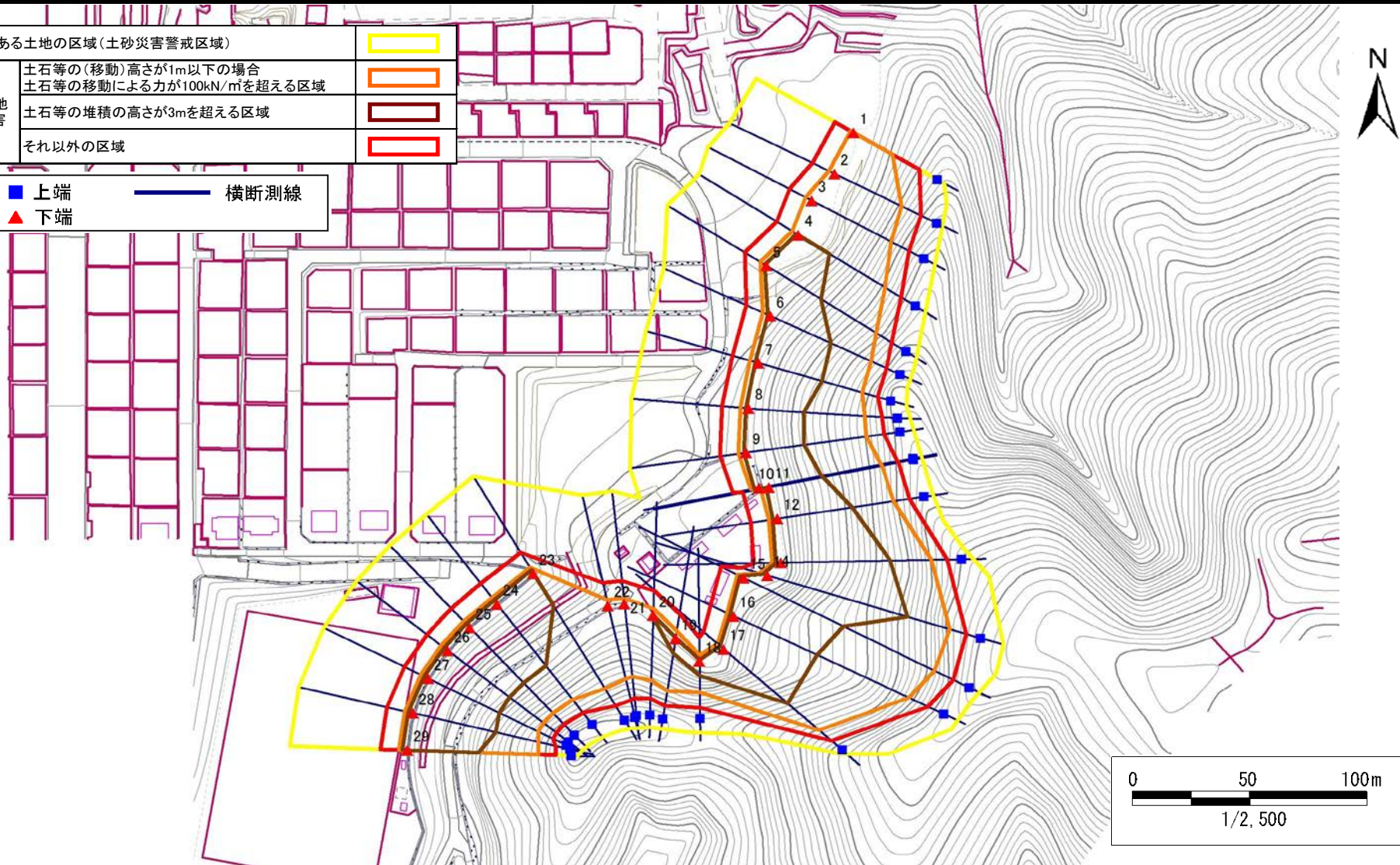
告示番号	宮城県告示第325号
告示年月日	平成31年3月29日

調査年度	平成29年度
------	--------

急傾斜地の位置	箇所番号	II-自-0548	箇所名	錦ヶ丘	所在地	仙台市青葉区錦ヶ丘四丁目
---------	------	-----------	-----	-----	-----	--------------

危険のおそれのある土地の区域(土砂災害警戒区域)		
著しい危険のおそれのある土地の区域(土砂災害特別警戒区域)	土石等の(移動)高さが1m以下の場合 土石等の移動による力が100kN/m <sup>2</sup> を超える区域	
	土石等の堆積の高さが3mを超える区域	
	それ以外の区域	

凡例		上端		横断測線
		下端		



### 土砂災害警戒区域等の指定の告示に係る図書(その3)

告示番号	宮城県告示第325号
告示年月日	平成31年3月29日

急傾斜地の位置	箇所番号	II-自-0548	箇所名	錦ヶ丘	所在地	仙台市青葉区錦ヶ丘四丁目
---------	------	-----------	-----	-----	-----	--------------

横断測線の区間	土石等の移動により建築物の地上部に作用すると想定される力				土石等の堆積により建築物の地上部に作用すると想定される力				横断測線の区間	土石等の移動により建築物の地上部に作用すると想定される力				土石等の堆積により建築物の地上部に作用すると想定される力			
	土石等の(移動)高さが1m以下の場合、土石等の移動による力が100kN/m <sup>2</sup> を超える区域		それ以外の区域		土石等の堆積の高さが3mを超える区域		それ以外の区域			土石等の(移動)高さが1m以下の場合、土石等の移動による力が100kN/m <sup>2</sup> を超える区域		それ以外の区域		土石等の堆積の高さが3mを超える区域		それ以外の区域	
	力の大きさのうち最大のもの (kN/m <sup>2</sup> )	土石等の高さ (m)	力の大きさのうち最大のもの (kN/m <sup>2</sup> )	土石等の高さ (m)	力の大きさのうち最大のもの (kN/m <sup>2</sup> )	土石等の高さ (m)	力の大きさのうち最大のもの (kN/m <sup>2</sup> )	土石等の高さ (m)		力の大きさのうち最大のもの (kN/m <sup>2</sup> )	土石等の高さ (m)	力の大きさのうち最大のもの (kN/m <sup>2</sup> )	土石等の高さ (m)	力の大きさのうち最大のもの (kN/m <sup>2</sup> )	土石等の高さ (m)	力の大きさのうち最大のもの (kN/m <sup>2</sup> )	土石等の高さ (m)
1 ~ 2	143.21	1.00	100.00	1.00	-	-	14.94	2.96	24 ~ 25	162.36	1.00	100.00	1.00	20.64	4.08	15.16	3.00
2 ~ 3	148.19	1.00	100.00	1.00	-	-	15.13	2.99	25 ~ 26	162.36	1.00	100.00	1.00	20.64	4.08	15.16	3.00
3 ~ 4	150.59	1.00	100.00	1.00	-	-	15.16	3.00	26 ~ 27	161.92	1.00	100.00	1.00	20.57	4.07	15.16	3.00
4 ~ 5	153.02	1.00	100.00	1.00	17.63	3.49	15.16	3.00	27 ~ 28	161.39	1.00	100.00	1.00	20.47	4.05	15.16	3.00
5 ~ 6	159.44	1.00	100.00	1.00	18.35	3.63	15.16	3.00	28 ~ 29	160.55	1.00	100.00	1.00	20.31	4.02	15.16	3.00
6 ~ 7	162.82	1.00	100.00	1.00	18.87	3.73	15.16	3.00									
7 ~ 8	162.82	1.00	100.00	1.00	18.87	3.73	15.16	3.00									
8 ~ 9	158.29	1.00	100.00	1.00	18.18	3.60	15.16	3.00									
9 ~ 10	159.04	1.00	100.00	1.00	20.15	3.99	15.16	3.00									
10 ~ 11	159.26	1.00	100.00	1.00	20.15	3.99	15.16	3.00									
11 ~ 12	162.84	1.00	100.00	1.00	20.75	4.11	15.16	3.00									
12 ~ 13	164.58	1.00	100.00	1.00	20.87	4.13	15.16	3.00									
13 ~ 14	164.58	1.00	100.00	1.00	20.87	4.13	15.16	3.00									
14 ~ 15	161.74	1.00	100.00	1.00	20.33	4.02	15.16	3.00									
15 ~ 16	149.73	1.00	100.00	1.00	19.13	3.79	15.16	3.00									
16 ~ 17	163.21	1.00	100.00	1.00	20.74	4.10	15.16	3.00									
17 ~ 18	163.21	1.00	100.00	1.00	20.74	4.10	15.16	3.00									
18 ~ 19	154.71	1.00	100.00	1.00	17.42	3.45	15.16	3.00									
19 ~ 20	154.71	1.00	100.00	1.00	16.68	3.30	15.16	3.00									
20 ~ 21	147.33	1.00	100.00	1.00	-	-	15.16	3.00									
21 ~ 22	141.38	1.00	100.00	1.00	-	-	14.80	2.93									
22 ~ 23	150.44	1.00	100.00	1.00	-	-	15.16	3.00									
23 ~ 24	160.44	1.00	100.00	1.00	20.33	4.02	15.16	3.00									