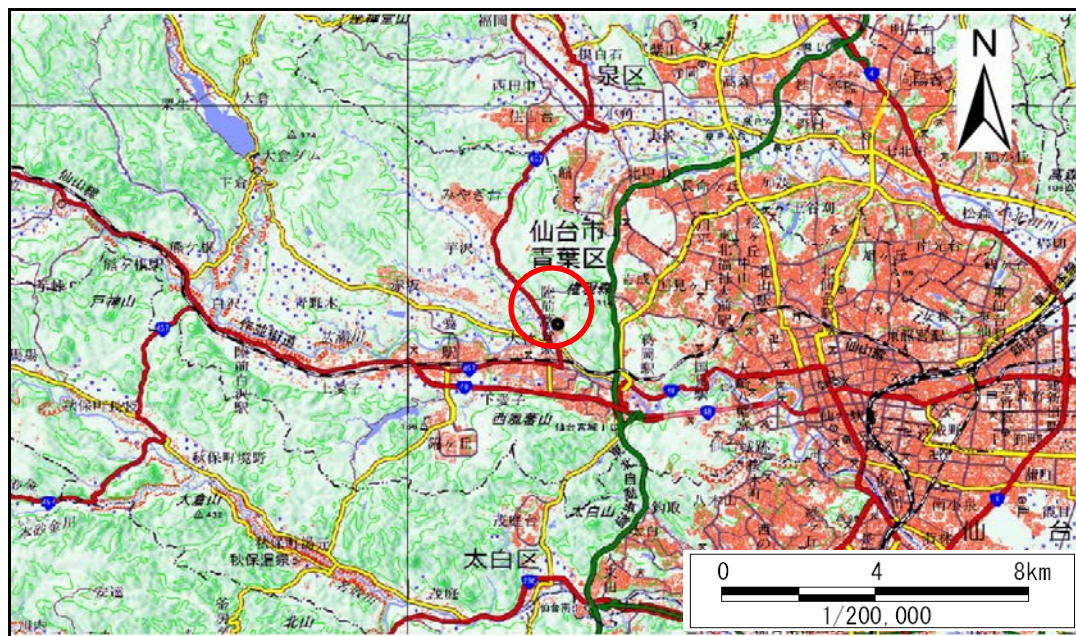


# 土砂災害警戒区域等の指定の告示に係る図書(その1)

告示番号	宮城県告示第325号
告示年月日	平成31年3月29日

自然現象の種類	急傾斜地の崩壊
箇所番号	I-自-1184
箇所名	向田の2
所在地	仙台市青葉区向田、芋沢字大竹、字権現森山
調査機関	宮城県仙台土木事務所



位置図(S=1:200,000)



位置図(S=1:25,000)

宮城県

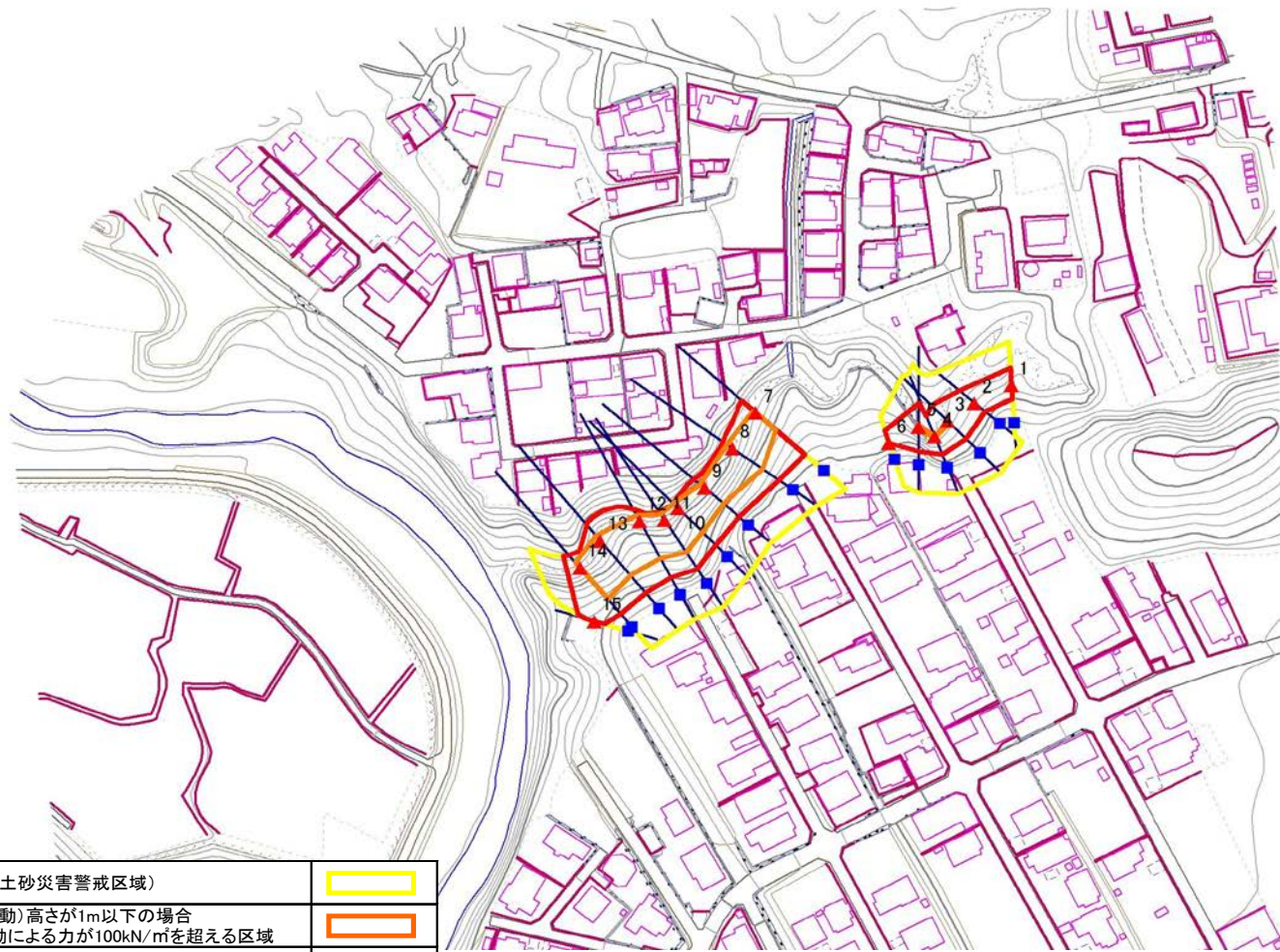
この地図は、国土地理院長の承認を得て、同院発行の数値地図20000(地図画像)及び電子地形図25000を複製したものである。(承認番号 平30東情複、第40号)

# 土砂災害警戒区域等の指定の告示に係る図書(その2)

告示番号	宮城県告示第325号
告示年月日	平成31年3月29日

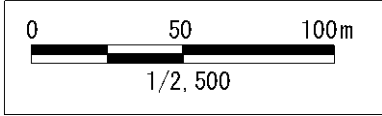
調査年度	平成29年度
------	--------

急傾斜地の位置	箇所番号	I-自-1184	箇所名	向田の2	所在地	仙台市青葉区向田、芋沢字大竹、字権現森山
---------	------	----------	-----	------	-----	----------------------



危険のおそれのある土地の区域(土砂災害警戒区域)		
著しい危険のおそれのある土地の区域(土砂災害特別警戒区域)	土石等の(移動)高さが1m以下の場合	
	土石等の移動による力が100kN/mを超える区域	
	土石等の堆積の高さが3mを超える区域	
	それ以外の区域	

凡例	上端	横断測線
	下端	



土砂災害警戒区域等の指定の告示に係る図書(その3)

告示番号	宮城県告示第325号
告示年月日	平成31年3月29日

急 傾 斜 地 の 位 置	箇所番号	I-自-1184	箇所名	向田の2	所在地	仙台市青葉区向田、芋沢字大竹、字権現森山	
---------------	------	----------	-----	------	-----	----------------------	--

横断測線の区間	土石等の移動により建築物の地上部に作用すると想定される力				土石等の堆積により建築物の地上部に作用すると想定される力				横断測線の区間	土石等の移動により建築物の地上部に作用すると想定される力				土石等の堆積により建築物の地上部に作用すると想定される力			
	土石等の(移動)高さが1m以下の場合、土石等の移動による力が100kN/m <sup>2</sup> を超える区域		それ以外の区域		土石等の堆積の高さが3mを超える区域		それ以外の区域			土石等の(移動)高さが1m以下の場合、土石等の移動による力が100kN/m <sup>2</sup> を超える区域		それ以外の区域		土石等の堆積の高さが3mを超える区域		それ以外の区域	
	力の大きさのうち最大のもの (kN/m <sup>2</sup> )	土石等の高さ (m)	力の大きさのうち最大のもの (kN/m <sup>2</sup> )	土石等の高さ (m)	力の大きさのうち最大のもの (kN/m <sup>2</sup> )	土石等の高さ (m)	力の大きさのうち最大のもの (kN/m <sup>2</sup> )	土石等の高さ (m)		力の大きさのうち最大のもの (kN/m <sup>2</sup> )	土石等の高さ (m)	力の大きさのうち最大のもの (kN/m <sup>2</sup> )	土石等の高さ (m)	力の大きさのうち最大のもの (kN/m <sup>2</sup> )	土石等の高さ (m)	力の大きさのうち最大のもの (kN/m <sup>2</sup> )	土石等の高さ (m)
1 ~ 2	-	-	87.34	1.00	-	-	8.65	1.71									
2 ~ 3	-	-	100.00	1.00	-	-	10.73	2.12									
3 ~ 4	102.57	1.00	100.00	1.00	-	-	12.49	2.47									
4 ~ 5	108.73	1.00	100.00	1.00	-	-	12.77	2.53									
5 ~ 6	-	-	100.00	1.00	-	-	12.77	2.53									
7 ~ 8	139.92	1.00	100.00	1.00	-	-	14.24	2.82									
8 ~ 9	139.92	1.00	100.00	1.00	-	-	15.16	3.00									
9 ~ 10	139.72	1.00	100.00	1.00	-	-	15.16	3.00									
10 ~ 11	140.06	1.00	100.00	1.00	-	-	14.66	2.90									
11 ~ 12	140.06	1.00	100.00	1.00	-	-	13.96	2.76									
12 ~ 13	137.44	1.00	100.00	1.00	-	-	13.39	2.65									
13 ~ 14	142.17	1.00	100.00	1.00	-	-	14.07	2.78									
14 ~ 15	-	-	100.00	1.00	-	-	14.07	2.78									