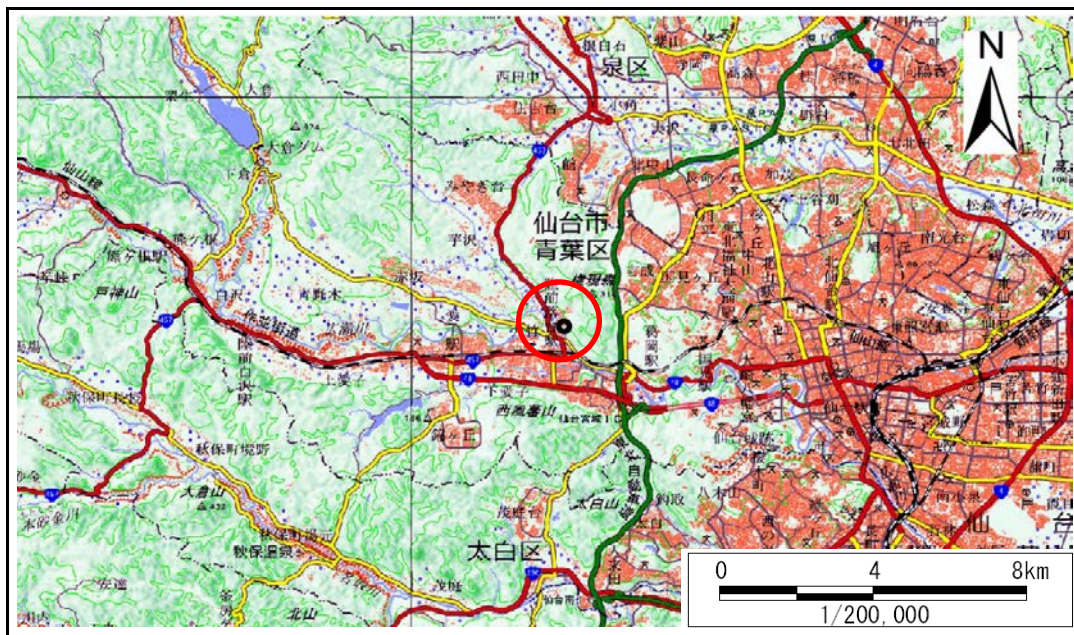


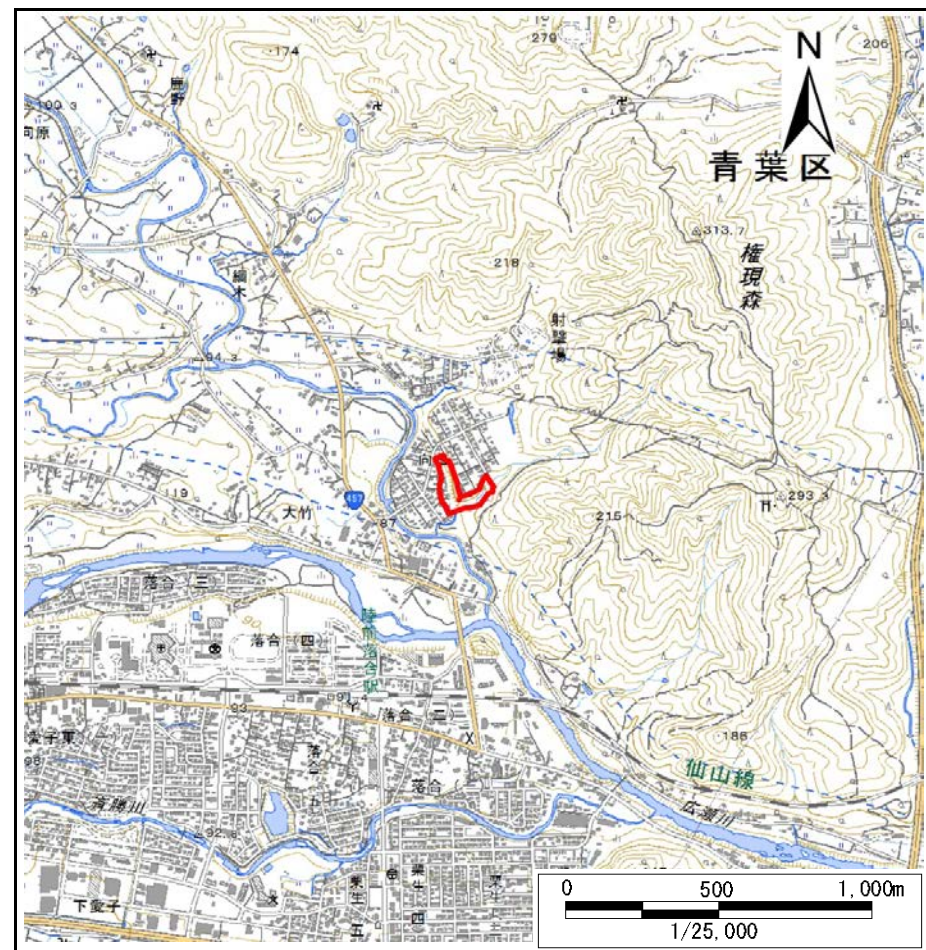
土砂災害警戒区域等の指定の告示に係る図書(その1)

告示番号	宮城県告示第325号
告示年月日	平成31年3月29日

自然現象の種類	急傾斜地の崩壊
箇所番号	I-自-0300
箇所名	向田の1
所在地	仙台市青葉区向田
調査機関	宮城県仙台土木事務所



位置図(S=1:200,000)



位置図(S=1:25,000)

宮城県

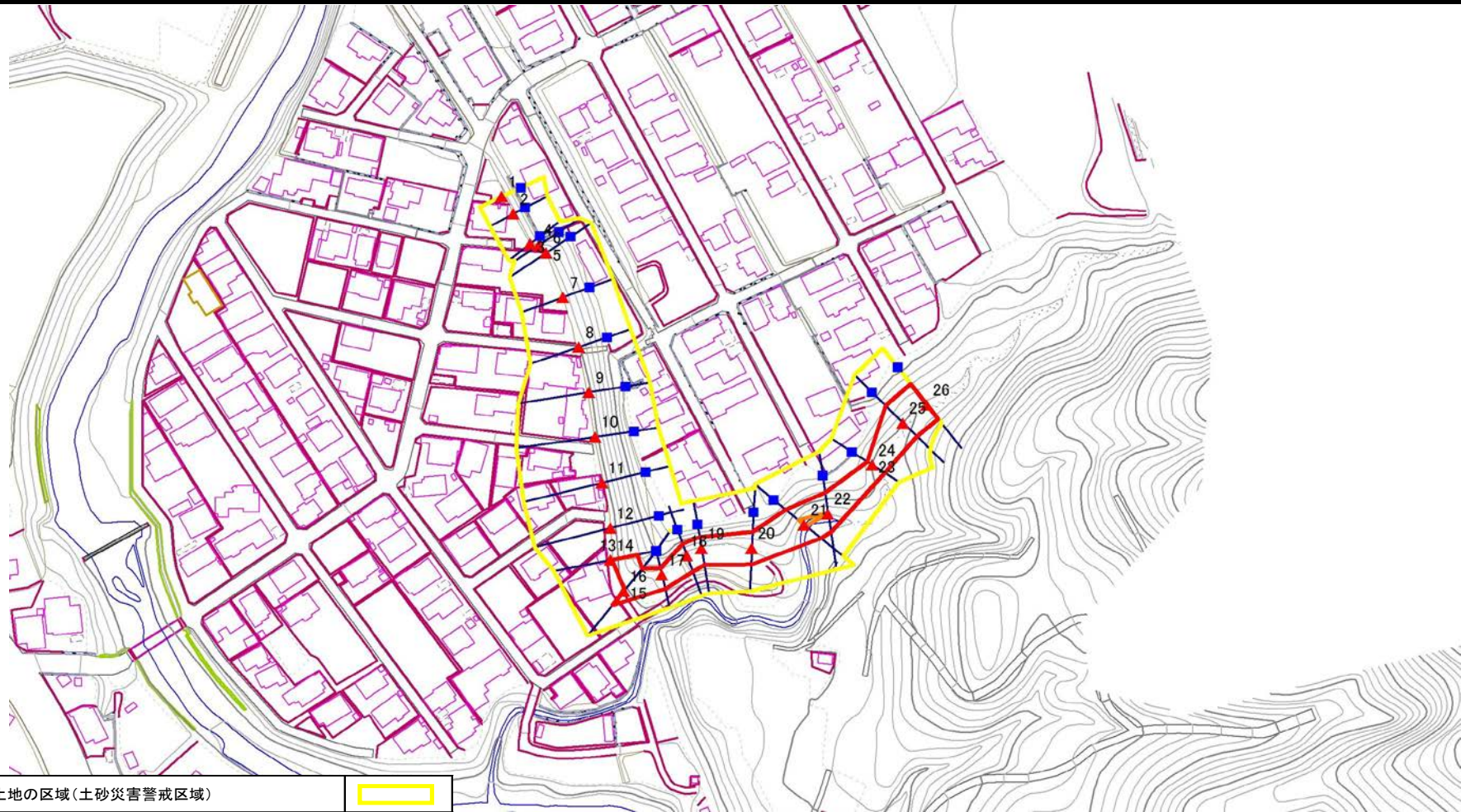
この地図は、国土地理院長の承認を得て、同院発行の数値地図20000(地図画像)及び電子地形図25000を複製したものである。(承認番号 平30東情複、第40号)

土砂災害警戒区域等の指定の告示に係る図書(その2)

告示番号	宮城県告示第325号
告示年月日	平成31年3月29日

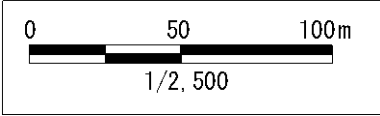
調査年度	平成29年度
------	--------

急傾斜地の位置	箇所番号	I-自-0300	箇所名	向田の1	所在地	仙台市青葉区向田
---------	------	----------	-----	------	-----	----------



危険のおそれのある土地の区域(土砂災害警戒区域)		
著しい危険のおそれのある土地の区域(土砂災害特別警戒区域)	土石等の(移動)高さが1m以下の場合	
	土石等の移動による力が100kN/mを超える区域	
土石等の堆積の高さが3mを超える区域		
それ以外の区域		

凡例		上端		横断測線
		下端		



土砂災害警戒区域等の指定の告示に係る図書(その3)

告示番号	宮城県告示第325号
告示年月日	平成31年3月29日

急傾斜地の位置	箇所番号	I-自-0300	箇所名	向田の1	所在地	仙台市青葉区向田
---------	------	----------	-----	------	-----	----------

横断測線の区間	土石等の移動により建築物の地上部に作用すると想定される力				土石等の堆積により建築物の地上部に作用すると想定される力				土石等の移動により建築物の地上部に作用すると想定される力				土石等の堆積により建築物の地上部に作用すると想定される力					
	土石等の(移動)高さが1m以下の場合、土石等の移動による力が100kN/m ² を超える区域		それ以外の区域		土石等の堆積の高さが3mを超える区域		それ以外の区域		土石等の(移動)高さが1m以下の場合、土石等の移動による力が100kN/m ² を超える区域		それ以外の区域		土石等の堆積の高さが3mを超える区域		それ以外の区域			
	力の大きさのうち最大のもの (kN/m ²)	土石等の高さ (m)	力の大きさのうち最大のもの (kN/m ²)	土石等の高さ (m)	力の大きさのうち最大のもの (kN/m ²)	土石等の高さ (m)	力の大きさのうち最大のもの (kN/m ²)	土石等の高さ (m)	力の大きさのうち最大のもの (kN/m ²)	土石等の高さ (m)	力の大きさのうち最大のもの (kN/m ²)	土石等の高さ (m)	力の大きさのうち最大のもの (kN/m ²)	土石等の高さ (m)	力の大きさのうち最大のもの (kN/m ²)	土石等の高さ (m)		
1 ~ 2	-	-	-	-	-	-	-	-	-	24 ~ 25	-	-	100.00	1.00	-	-	8.24	1.63
2 ~ 3	-	-	-	-	-	-	-	-	-	25 ~ 26	-	-	100.00	1.00	-	-	8.06	1.60
3 ~ 4	-	-	-	-	-	-	-	-	-									
4 ~ 5	-	-	-	-	-	-	-	-	-									
5 ~ 6	-	-	-	-	-	-	-	-	-									
6 ~ 7	-	-	-	-	-	-	-	-	-									
7 ~ 8	-	-	-	-	-	-	-	-	-									
8 ~ 9	-	-	-	-	-	-	-	-	-									
9 ~ 10	-	-	-	-	-	-	-	-	-									
10 ~ 11	-	-	-	-	-	-	-	-	-									
11 ~ 12	-	-	-	-	-	-	-	-	-									
12 ~ 13	-	-	-	-	-	-	-	-	-									
13 ~ 14	-	-	-	-	-	-	-	-	-									
14 ~ 15	-	-	98.66	1.00	-	-	10.10	2.00	-									
15 ~ 16	-	-	96.64	1.00	-	-	9.83	1.95	-									
16 ~ 17	-	-	96.64	1.00	-	-	9.83	1.95	-									
17 ~ 18	-	-	90.68	1.00	-	-	8.78	1.74	-									
18 ~ 19	-	-	90.68	1.00	-	-	9.55	1.89	-									
19 ~ 20	-	-	89.77	1.00	-	-	9.55	1.89	-									
20 ~ 21	-	-	100.00	1.00	-	-	11.35	2.25	-									
21 ~ 22	112.55	1.00	100.00	1.00	-	-	11.35	2.25	-									
22 ~ 23	-	-	100.00	1.00	-	-	10.59	2.09	-									
23 ~ 24	-	-	72.66	1.00	-	-	8.24	1.63	-									