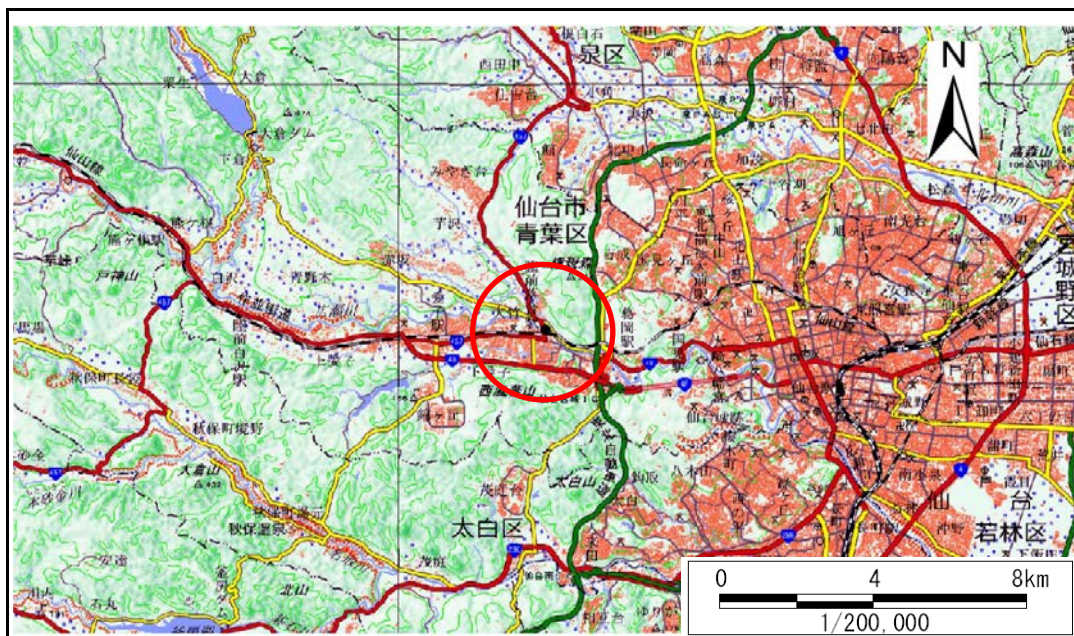


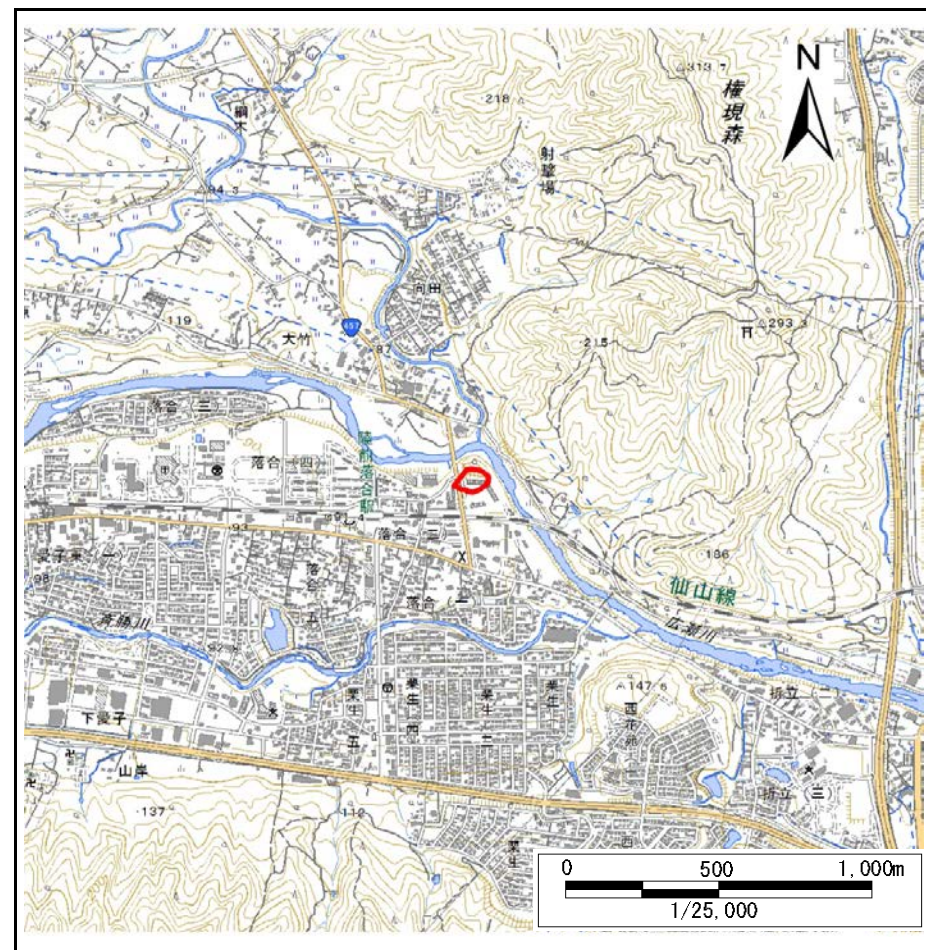
# 土砂災害警戒区域等の指定の告示に係る図書(その1)

|       |            |
|-------|------------|
| 告示番号  | 宮城県告示第279号 |
| 告示年月日 | 平成31年3月26日 |

|         |             |
|---------|-------------|
| 自然現象の種類 | 急傾斜地の崩壊     |
| 箇所番号    | I-人-0437    |
| 箇所名     | 落合二丁目       |
| 所在地     | 仙台市青葉区落合二丁目 |
| 調査機関    | 宮城県仙台土木事務所  |



位置図(S=1:200,000)



位置図(S=1:25,000)

宮城県

この地図は、国土地理院長の承認を得て、同院発行の数値地図20000(地図画像)及び電子地形図25000を複製したものである。(承認番号 平30東情複、第40号)

# 土砂災害警戒区域等の指定の告示に係る図書(その2)

|       |            |
|-------|------------|
| 告示番号  | 宮城県告示第279号 |
| 告示年月日 | 平成31年3月26日 |

|      |        |
|------|--------|
| 調査年度 | 平成29年度 |
|------|--------|

|         |      |          |     |       |     |             |
|---------|------|----------|-----|-------|-----|-------------|
| 急傾斜地の位置 | 箇所番号 | I-人-0437 | 箇所名 | 落合二丁目 | 所在地 | 仙台市青葉区落合二丁目 |
|---------|------|----------|-----|-------|-----|-------------|

