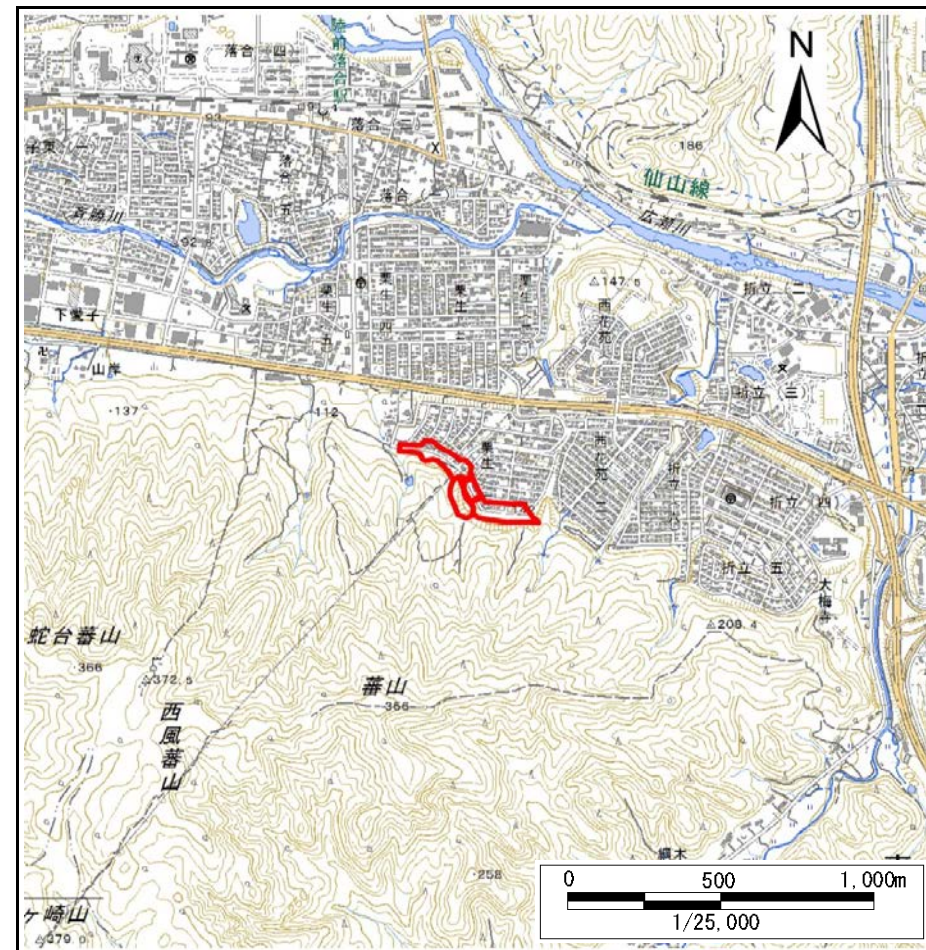


土砂災害警戒区域等の指定の告示に係る図書(その1)

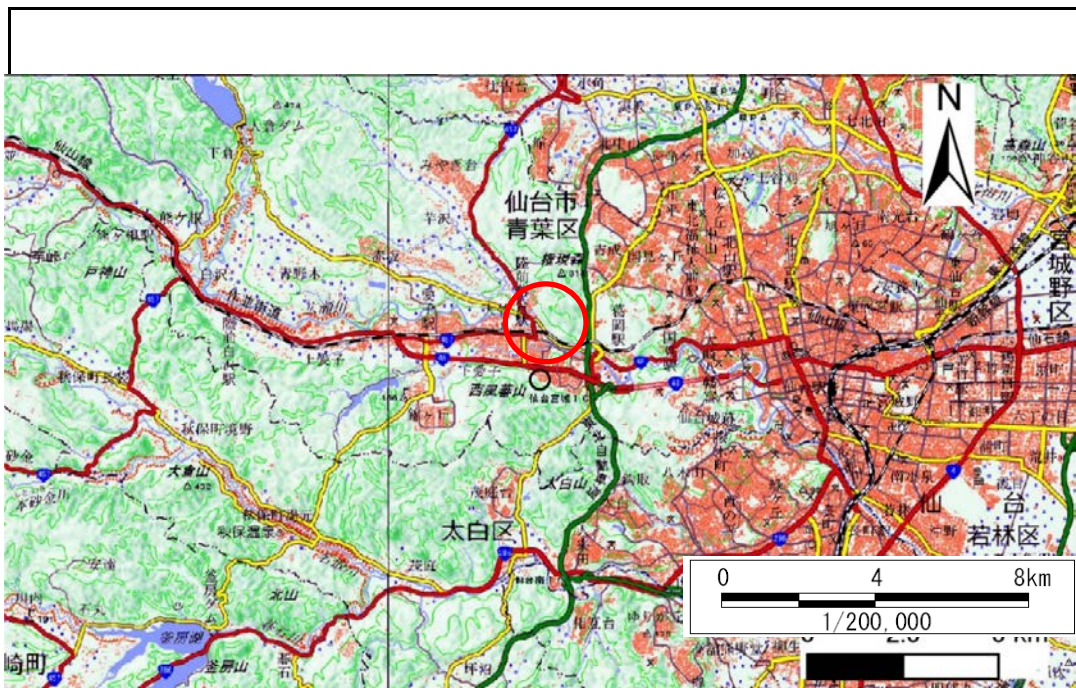
告示番号	宮城県告示第279号
告示年月日	平成31年3月26日

自然現象の種類	急傾斜地の崩壊
箇所番号	I-人-0204
箇所名	栗生
所在地	仙台市青葉区栗生一丁目
調査機関	宮城県仙台土木事務所



位置図(S=1:25,000)

宮城県



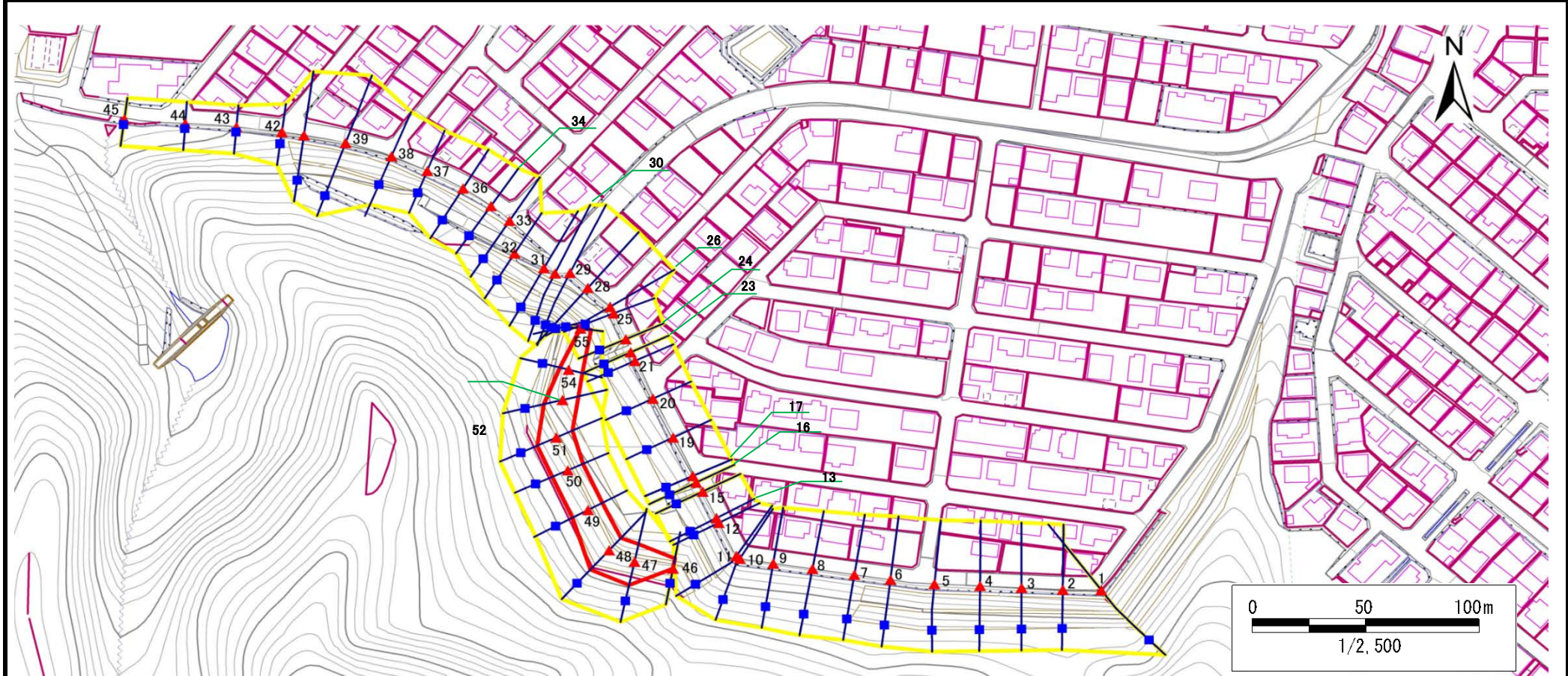
この地図は、国土地理院長の承認を得て、同院発行の数値地図20000(地図画像)及び電子地形図25000を複製したものである。(承認番号 平30東複、第40号)

土砂災害警戒区域等の指定の告示に係る図書(その2)

告示番号	宮城県告示第279号
告示年月日	平成31年3月26日

調査年度	平成29年度
------	--------

急傾斜地の位置	箇所番号	I-人-0204	箇所名	栗生	所在地	仙台市青葉区栗生一丁目
---------	------	----------	-----	----	-----	-------------



危険のおそれのある土地の区域(土砂災害警戒区域)		
著しい危険のおそれのある土地の区域(土砂災害特別警戒区域)	土石等の(移動)高さが1m以下の場合	
	土石等の移動による力が100kN/mを超える区域	
	土石等の堆積の高さが3mを超える区域	
それ以外の区域		

凡例		上端		横断測線
		下端		

土砂災害警戒区域等の指定の告示に係る図書(その3)

告示番号	宮城県告示第279号
告示年月日	平成31年3月26日

急傾斜地の位置	箇所番号	I-人-0204	箇所名	栗生	所在地	仙台市青葉区栗生一丁目
---------	------	----------	-----	----	-----	-------------

横断測線の区間	土石等の移動により建築物の地上部に作用すると想定される力				土石等の堆積により建築物の地上部に作用すると想定される力				横断測線の区間	土石等の移動により建築物の地上部に作用すると想定される力				土石等の堆積により建築物の地上部に作用すると想定される力			
	土石等の(移動)高さが1m以下の場合、土石等の移動による力が100kN/m ² を超える区域		それ以外の区域		土石等の堆積の高さが3mを超える区域		それ以外の区域			土石等の(移動)高さが1m以下の場合、土石等の移動による力が100kN/m ² を超える区域		それ以外の区域		土石等の堆積の高さが3mを超える区域		それ以外の区域	
	力の大きさのうち最大のもの(kN/m ²)	土石等の高さ(m)	力の大きさのうち最大のもの(kN/m ²)	土石等の高さ(m)	力の大きさのうち最大のもの(kN/m ²)	土石等の高さ(m)	力の大きさのうち最大のもの(kN/m ²)	土石等の高さ(m)		力の大きさのうち最大のもの(kN/m ²)	土石等の高さ(m)	力の大きさのうち最大のもの(kN/m ²)	土石等の高さ(m)	力の大きさのうち最大のもの(kN/m ²)	土石等の高さ(m)	力の大きさのうち最大のもの(kN/m ²)	土石等の高さ(m)
1 ~ 2	-	-	-	-	-	-	-	-	-	26 ~ 27	-	-	-	-	-	-	-
2 ~ 3	-	-	-	-	-	-	-	-	-	27 ~ 28	-	-	-	-	-	-	-
3 ~ 4	-	-	-	-	-	-	-	-	-	28 ~ 29	-	-	-	-	-	-	-
4 ~ 5	-	-	-	-	-	-	-	-	-	29 ~ 30	-	-	-	-	-	-	-
5 ~ 6	-	-	-	-	-	-	-	-	-	30 ~ 31	-	-	-	-	-	-	-
6 ~ 7	-	-	-	-	-	-	-	-	-	31 ~ 32	-	-	-	-	-	-	-
7 ~ 8	-	-	-	-	-	-	-	-	-	32 ~ 33	-	-	-	-	-	-	-
8 ~ 9	-	-	-	-	-	-	-	-	-	33 ~ 34	-	-	-	-	-	-	-
9 ~ 10	-	-	-	-	-	-	-	-	-	34 ~ 35	-	-	-	-	-	-	-
10 ~ 11	-	-	-	-	-	-	-	-	-	35 ~ 36	-	-	-	-	-	-	-
11 ~ 12	-	-	-	-	-	-	-	-	-	36 ~ 37	-	-	-	-	-	-	-
12 ~ 13	-	-	-	-	-	-	-	-	-	37 ~ 38	-	-	-	-	-	-	-
13 ~ 14	-	-	-	-	-	-	-	-	-	38 ~ 39	-	-	-	-	-	-	-
14 ~ 15	-	-	-	-	-	-	-	-	-	39 ~ 40	-	-	-	-	-	-	-
16 ~ 17	-	-	-	-	-	-	-	-	-	40 ~ 41	-	-	-	-	-	-	-
17 ~ 18	-	-	-	-	-	-	-	-	-	41 ~ 42	-	-	-	-	-	-	-
18 ~ 19	-	-	-	-	-	-	-	-	-	42 ~ 43	-	-	-	-	-	-	-
19 ~ 20	-	-	-	-	-	-	-	-	-	43 ~ 44	-	-	-	-	-	-	-
20 ~ 21	-	-	-	-	-	-	-	-	-	44 ~ 45	-	-	-	-	-	-	-
21 ~ 22	-	-	-	-	-	-	-	-	-	46 ~ 47	-	-	100.00	1.00	-	-	10.55 2.09
22 ~ 23	-	-	-	-	-	-	-	-	-	47 ~ 48	-	-	100.00	1.00	-	-	10.55 2.09
24 ~ 25	-	-	-	-	-	-	-	-	-	48 ~ 49	-	-	98.77	1.00	-	-	9.90 1.96
25 ~ 26	-	-	-	-	-	-	-	-	-	49 ~ 50	-	-	91.72	1.00	-	-	8.03 1.59

土砂災害警戒区域等の指定の告示に係る図書(その3)

告示番号	宮城県告示第279号
告示年月日	平成31年3月26日

急 傾 斜 地 の 位 置 | 箇所番号 | I-人-0204 | 箇所名 | 栗生 | 所在地 | 仙台市青葉区栗生一丁目

横断測線の区間	土石等の移動により建築物の地上部に作用すると想定される力				土石等の堆積により建築物の地上部に作用すると想定される力			
	土石等の(移動)高さが1m以下の場合、土石等の移動による力が100kN/m ² を超える区域		それ以外の区域		土石等の堆積の高さが3mを超える区域		それ以外の区域	
	力の大きさのうち最大のもの (kN/m ²)	土石等の高さ (m)	力の大きさのうち最大のもの (kN/m ²)	土石等の高さ (m)	力の大きさのうち最大のもの (kN/m ²)	土石等の高さ (m)	力の大きさのうち最大のもの (kN/m ²)	土石等の高さ (m)
50 ~ 51	-	-	98.37	1.00	-	-	10.30	2.04
51 ~ 52	-	-	98.37	1.00	-	-	10.30	2.04
52 ~ 53	-	-	91.04	1.00	-	-	10.02	1.98
53 ~ 54	-	-	91.04	1.00	-	-	10.02	1.98
53 ~ 55	-	-	78.39	1.00	-	-	8.80	1.74