

土砂災害警戒区域等の指定の告示に係る図書(その1)

告示番号	宮城県告示第279号
告示年月日	平成31年3月26日

自然現象の種類	急傾斜地の崩壊
箇所番号	I-自-0285
箇所名	小松島の1
所在地	仙台市青葉区台原七丁目
調査機関	宮城県仙台土木事務所



位置図(S=1:200,000)



位置図(S=1:25,000)

宮城県

「この地図は、国土地理院長の承認を得て、同院発行の電子地形図(タイル)を複製したものである。(承認番号平30情複、第873号)」

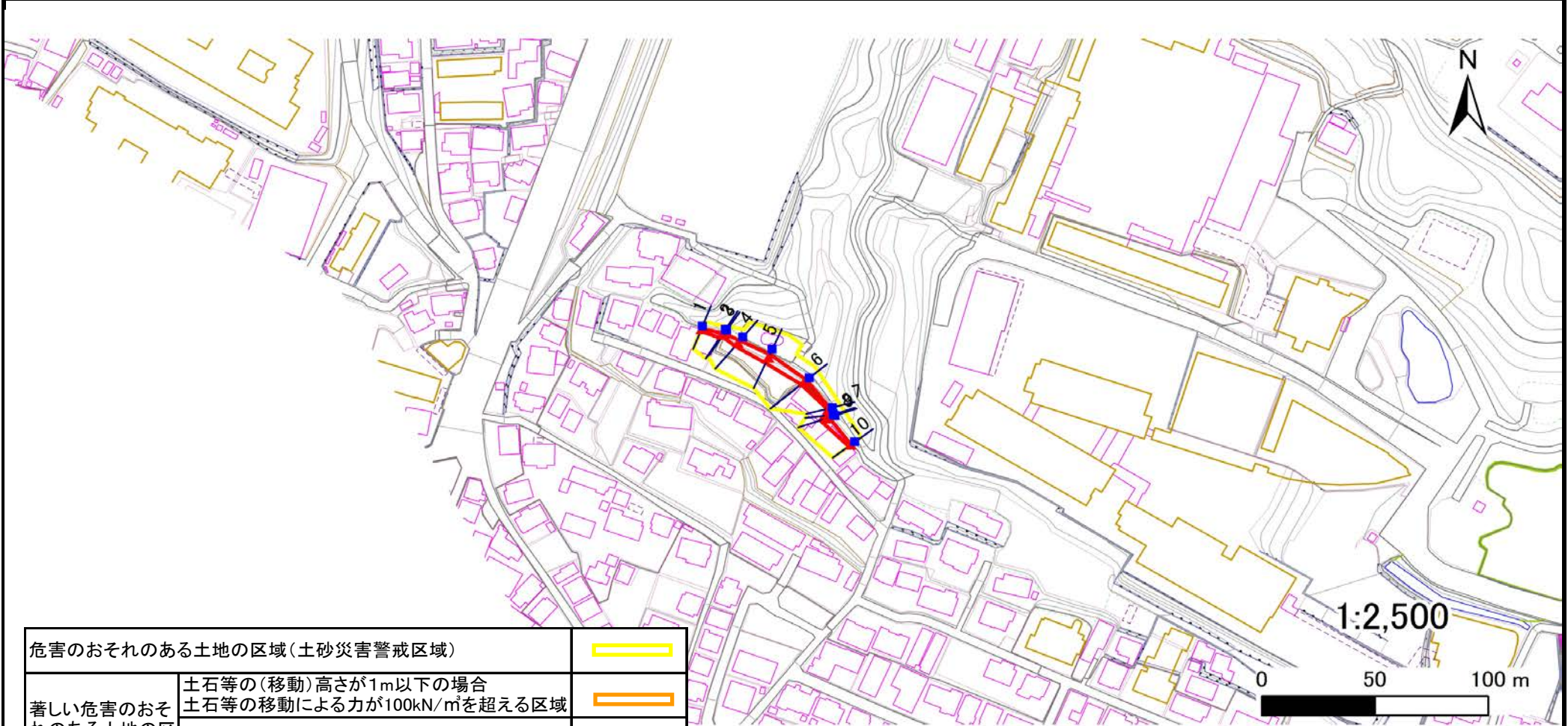
土砂災害警戒区域等の指定の告示に係る図書(その2)

告示番号	宮城県告示第279号
告示年月日	平成31年3月26日

危害のおそれのある土地、著しい危害のおそれのある土地の設定図

調査年度	平成29年度
------	--------

急傾斜地の位置	箇所番号	I-自-0285	箇所名	小松島の1	所在地	仙台市青葉区台原七丁目
---------	------	----------	-----	-------	-----	-------------



危害のおそれのある土地の区域(土砂災害警戒区域)		
著しい危害のおそれのある土地の区域(土砂災害特別警戒区域)	土石等の(移動)高さが1m以下の場合 土石等の移動による力が100kN/m ² を超える区域	
	土石等の堆積の高さが3mを越える区域	
	それ以外の区域	

凡例		上端		横断測線
		下端		

